



199459

199459

MEMORIA DESCRIPTIVA

de la Patente de Introducción, por 10 años, solicitada a favor de la Razón Social VILLARÓ Y CIA., Sociedad constituida de acuerdo con las Leyes Españolas, residente en TARRASA (Barcelona) calle de Transversal numero 181, por " UN APARATO DE PRECISION INDICADOR DE VACIO Y PRESIONES BAJAS ".

La presente Patente de Introducción tiene por objeto garantizar el derecho a la explotación exclusiva de un aparato de precisión indicador de vacío y bajas presiones.

5 Consiste esencialmente este aparato en una cámara aplanada de forma circular, cuyas paredes son sumamente sensibles a las variaciones de presión de forma que conectada dicha cámara con el recipiente o tubo en el que quiera medir la presión o depresión existente, experimenta una dilatación o contracción, según los casos, de su volumen, la
10 cual se transmite a una aguja que señala sobre un limbo graduado por medio de una palanca angular montada en un eje vertical, sobre uno de cuyos brazos actúa una pequeña pieza dispuesta en una de las paredes de la cámara dilatada,



15 en tanto que el otro hace mover un sector dentado de gran diámetro, que a su vez hace girar un pequeño piñón montado en el mismo eje sobre el que va montada la aguja que señala sobre el limbo.

20 En los dibujos de la hoja adjunta y a título de ejemplo, se representa un caso particular de realización práctica del aparato descrito.

La figura 1, representa una vista frontal del aparato en la que se puede apreciar la disposición de sus piezas principales y la figura 2, representa un corte diametral del mismo.

25 Siguiendo los diseños, vemos la cámara dilatante -1- que por medio del tubo -2- comunica con la boquilla -3- que sirve para montar el aparato, bien sea a un tubo, bien a un recipiente cualquiera. Un dispositivo -4- montado sobre la pared frontal de la cámara dilatante -1- actúa directamente sobre el brazo -5- de una palanca angular que gira sobre el eje -6- y cuyo otro brazo -7- hace mover el sector dentado -8- al presionar sobre la prolongación del mismo -9-, de forma que al girar dicho sector -8- mueve a su vez el piñón -10- montado sobre el mismo eje -11- que la aguja -12-, la cual señala sobre un limbo graduado -13-, las presiones y depresiones en milímetros de mercurio o cualquier otra unidad barométrica.

35 El conjunto va dispuesto en el interior de una caja metálica o envolvente protectora -14- cuya tapa -15- es de vidrio a fin de poder verificar cómodamente la lectura.

40 Se construirá el aparato descrito con metales ligeros y resistentes, apropiados a cada uno de los elementos que lo integran. Variará su tamaño, dimensiones, forma y acabado, así como los límites, entre los cuales efectúe

199459

3



951

45 La medición y en general, cuanto no altere, modifique o
cambie, la esencialidad de la Patente objeto de la pre -
sente memoria descriptiva.

===== N O T A =====

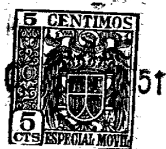
Se reivindica como objeto de esta Patente:-

- 1º.- Un aparato de precisión indicador de vacío y presiones
50 bajas, que esencialmente consiste en una cámara aplanada
de forma circular, cuyas paredes son sumamente sensibles
a las variaciones de presión, de forma que conectada dicha
cámara con el recipiente o tubo, del que se quiere medir la
presión o vacío existente en el mismo, experimenta una dila-
55 tación o contracción, según los casos, que se transmite a
una aguja, que señala sobre un limbo graduado, por medio
de una palanca angular montada en un eje vertical, sobre
uno de cuyos brazos actúa la prolongación de un eje que
atraviesa las aletas de una pequeña pieza en forma de - U -
60 dispuesta en la pared anterior de la cámara dilatada, en
tanto que el otro brazo hace mover un sector dentado de
gran diámetro, que a su vez hace girar un pequeño piñón
montado en el mismo eje sobre el que va montada la aguja
que señala sobre el limbo graduado.
- 65 2º.- El propio aparato de la reivindicación anterior, que
se caracteriza por ir dispuesto en el interior de una caja
metálica o envolvente protectora, cuya tapa es de vidrio a
fin de poder verificar cómodamente las lecturas.
- 70 3º.- Un aparato de precisión indicador de vacío y pre -
siones bajas.

C O N S T A

- 4 -

199459 3



la presente memoria descriptiva de cuatro hojas foliadas.
73 escritas por una sola cara.

BARCELONA, 30 de AGOSTO de 1.951.

P. A.

A handwritten signature in dark ink, appearing to be 'P. A.', with a long horizontal flourish underneath.

199450

Villaró y Compañía.

Hoja Única.



Fig.1

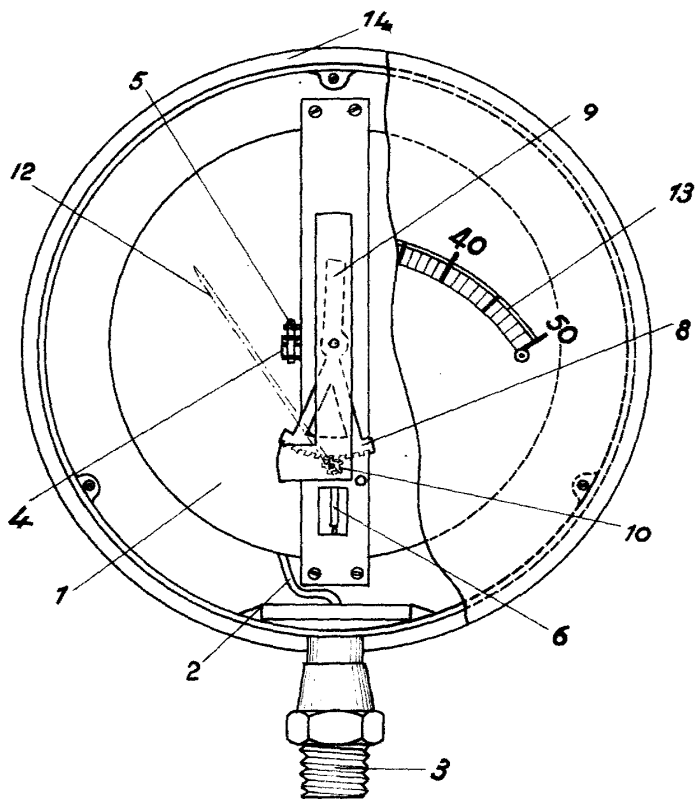
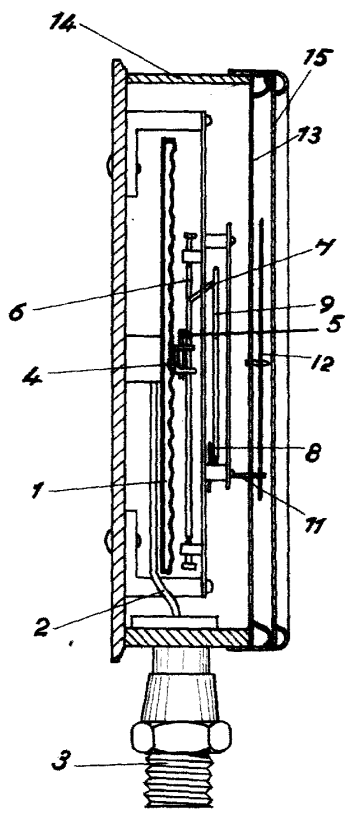


Fig.2



Escala variable.

M. Villaró