

199409



Int. No.	B 22 D
----------	--------

MODELO DE UTILIDAD

que por veinte años, para España, se solicita a favor de los SRES D. MANUEL FERNANDES BATALHA, de nacionalidad portuguesa, y D. ENRIQUE CAETANO ESPINOSA, de nacionalidad española, ambos residentes en HUELVA (ESPAÑA) Carret. de Sevilla, Km 631, por: "CAJA DE MACHO PARA FUNDIR PIEZAS TUBULARES CON FORMA".-

MEMORIA DESCRIPTIVA

5 En las uniones de tubo de fibrocemento, lleva una pieza tubular de sección irregular pero simétrica, la cual se obtiene fundida en hierro mediante una caja de macho (1) la cual define todo el contorno interior de la pieza (2), así como de un modelo para moldear en la arena (3) el contorno exterior de la pieza (2) a fundir.-

El macho (1) representa un carrete cilindrico con sus extremos describiendo un contorno también cilindrico pero escalonado a diferentes diámetros.-

10 Todo según se detalla en el dibujo adjunto en el que se representa, la caja de macho vista en sección a 90º.-

Descrita suficientemente la naturaleza y alcance de la presente invención se hace constar que en la misma podrán ser -- variables los materiales, dimensiones y en general aquellos otros

31476

- 2 - 199409



15 detalles accesorios o secundarios que no alteren cambien ni modi-
fiquen la esencialidad propuesta.-

Los términos en que queda redactada esta memoria son --
ciertos y fiel reflejo del objeto descrito debiendose interpretar
en un sentido más amplio y nunca en forma limitativa.-

20

REIVINDICACIONES

Se reivindica como de la propia y nueva invención la propiedad y
explotación exclusiva de:

1ª.- Caja de macho para fundir piezas tubulares con forma; carac-
terizada por llevar modelado el contorno exterior de la pieza --
25 sobre la arena y el interior definido por medio de un macho en f
forma de carrete, con los extremos tambien cilindricos pero con
diámetros escalonados.-

2ª.- "CAJA DE MACHO PARA FUNDIR PIEZAS TUBULARES CON FORMA".-

Consta la presente memoria descriptiva de
dos hojas numeradas y mecanografiadas por una sola cara a las --
que se les acompaña un plano para su mejor comprensión.-

Madrid, 10 ENE 1974

RODOLFO DE LA TORRE
P. P.



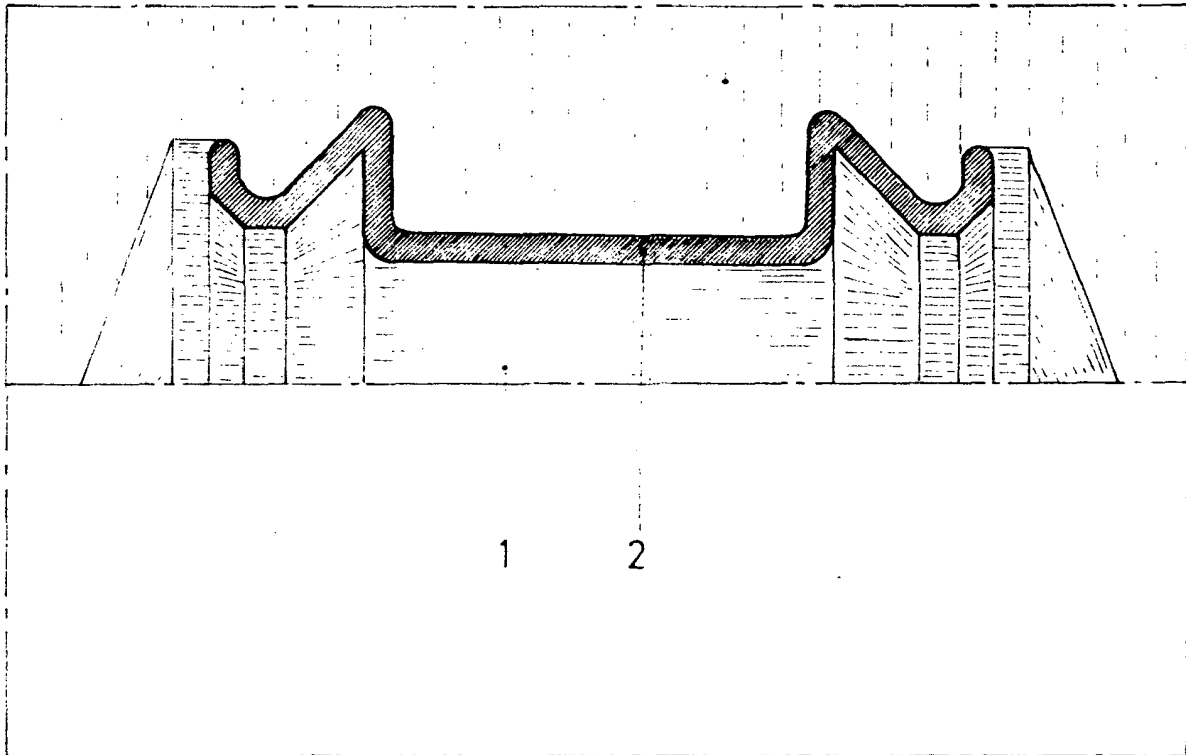
Emilio García Arteaga

199409

10



3



~~10 ENE 1974~~

RODOLFO DE LA TORRE
P. P.

Emilio García Arteaga