



199258

MEMORIA DESCRIPTIVA

correspondiente a la solicitud de concesión de un.....

MODELO DE UTILIDAD

SOLICITANTE: D. JOSE LUIS ESCURZA ALVAREZ., de
nacionalidad española.

RESIDENCIA: Escontrilla, 6-1º .-SAN SALVADOR DEL VALLE-
(Vizcaya)

ENUNCIADO: "DISPOSITIVO DE AMARRE ABISA-
GRADO DE HACES DE BARRAS".

Prioridad: Patente n.º del

199258



1 La presente memoria descriptiva
tiene como fin la declaración del objeto sobre el que ha de
recaer el privilegio de explotación industrial y comercial,
exclusivo en el territorio nacional, de un Modelo de Utili-
5 dad, de acuerdo con la vigente Legislación, que, como el
enunciado indica, se trata de "DISPOSITIVO DE AMARRE ABISA-
GRADO DE HACÉS DE BARRAS".

10 La necesidad de atar un par de ba-
rras que discurren paralelas o coincidentes permitiéndolas no
obstante un giro libre relativo, se presenta concretamente
en la constitución de cestones de varillaje que se componen
de varios laterales reticulares cuyas barras-marco coinciden-
tes deben ser sujetadas entre sí articuladamente, de modo
que no se imposibilite el plegado y desplegado del cestón
15 así compuesto.

Esta función es la que realiza pre-
cisamente el dispositivo objeto de la presente invención. Es-
te dispositivo se basa en el acoplamiento en oposición de dos
piezas en "U", abrazando a las barras, para realizar así la
20 función reseñada.

Para comprender mejor la naturale-
za del invento, en el plano adjunto hacemos una representa-
ción esquemática de su utilización, no siendo en absoluto lí-
mitativa y susceptible por ello de las modificaciones acce-
sorias que no alteren las características esenciales.
25

La figura 1 muestra una perspecti-
va de dos laterales de cestón unidos según la invención.

Las figuras 2 y 3 corresponden a
sendos detalles en alzado y planta del dispositivo precon-
30 zado.

199258



1

En ellas se anotan las siguientes particularidades:

5

- 1.- Barras
- 2.- Pieza en "U"
- 3.- Pieza en "U"
- 4.- Solapas
- 5.- Ranuras

10

Según el objeto de la presente invención los paneles de cestones se ensamblan abrazando sus barras-marco (1) coincidentes con dos piezas gemelas (2, 3), que se acoplan en oposición engarfiando la lengüeta torcida en gancho (4) que cada una tiene constituida en un extremo, en la correspondiente ranura (5) que tiene asimismo constituida cada una en el otro extremo.

15

Descrita suficientemente la naturaleza del presente invento, así como su realización industrial, sólo cabe añadir que en su conjunto y partes constitutivas es posible introducir cambios de forma, materia y disposición en cuanto tales alteraciones no supongan variación sustancial del mismo.

20

El solicitante, al amparo de los Convenios Internacionales sobre Propiedad Industrial, se reserva el derecho de extender esta demanda a los países extranjeros, si fuera posible, reivindicando la misma prioridad de la presente solicitud.

25

N O T A

30

El Modelo de Utilidad que se solicita como nuevo en España, por veinte años, de acuerdo con la vigente Legislación, deberá recaer sobre "DISPOSITIVO DE AMARRE ABISAGRADOS DE HACES DE BARRAS", en todo de



199258

1 acuerdo con las siguientes:

REIVINDICACIONES

5 1.- Dispositivo de amarre abisa-
grado de haces de barras, aplicable a la unión abisagrada
de paneles de varillaje de cestones uniendo las barras-mar-
co coincidentes, caracterizado porque está constituido por
dos chapas dobladas a modo de "U", que tienen constituida
en un extremo una lengüeta torcida en gancho mientras que
en el otro tienen una correspondiente ranura, y se ensam-
blan en oposición por enganchado de la lengüetas de cada
10 una en la correspondiente ranura de la otra abrazando y a-
trapando entre ellas a las barras.

15 2.- "DISPOSITIVO DE AMARRE ABISA-
GRADO DE HACES DE BARRAS".

Según queda sustancialmente des-
crita en la presente memoria descriptiva que consta de cua-
tro hojas mecanografiadas por una sola cara acompañada de
sus correspondientes dibujos.

Madrid,

4 ENE. 1974

El Agente Oficial

MIGUEL FERNANDEZ - LOAYSA PINZON
P.P.

20

25

30



Fig. 1

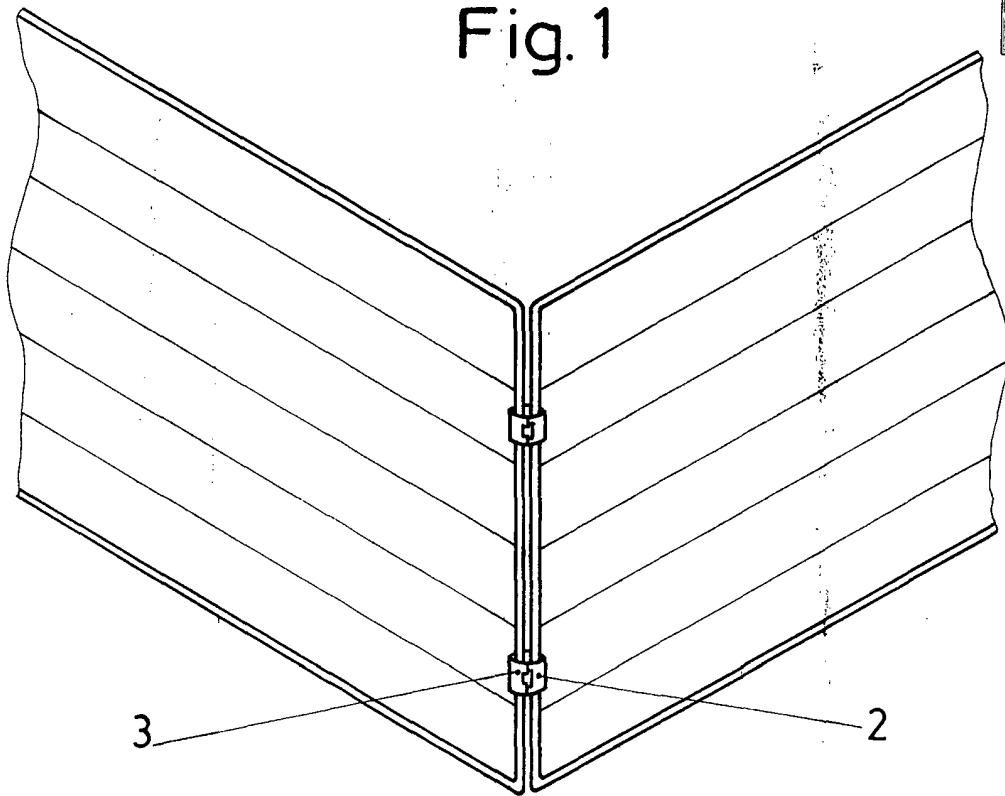


Fig. 2

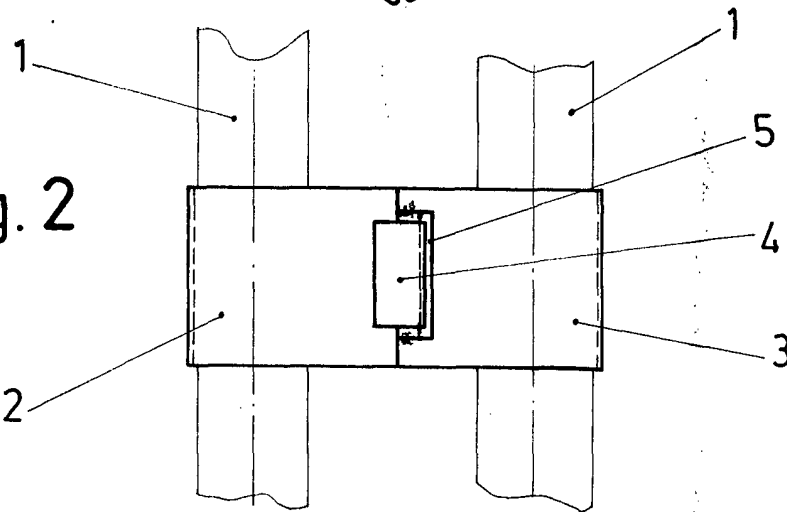
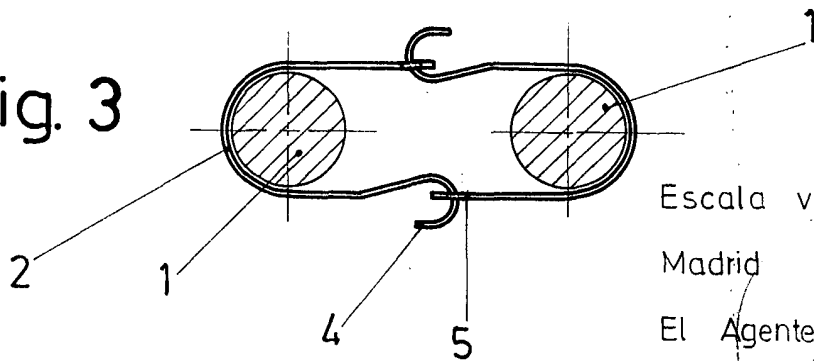


Fig. 3



Escala variable

Madrid

1976

El Agente Oficial

MICHAEL FERNANDEZ DE LA FUENTE
P.P.