

No. C.:

B23 Q



199025

MEMORIA DESCRIPTIVA

para solicitar

MODELO DE UTILIDAD

e n

E S P A Ñ A

Por VEINTE años.

Por: "UNIDAD AUTONOMA PORTA HERRAMIENTAS"

A nombre de:

TALLERES ADELL RIERA, S.A., de nacionali-
dad española.

Con domicilio en:

SAN ADRIAN DE BESOS (Barcelona).- San ---
Juan, 21.-

=====

El objeto de la presente solicitud de mo-
delo de utilidad, se refiere a "Unidad autónoma porta herra-
mientas", cuyas características de novedad le confieren la
cualidad de aportar, a la función a que se destina, las si-
guientes ventajas:

5



a.- Consiste en una unidad de trabajo, porta herramientas, cuyo husillo o cabezal se desplaza conjuntamente con el motor.

10 b.- Presenta grán sencillez de mecanismos al formar asimismo conjunto con la transmisión.

c.- Es susceptible de ser utilizada en operaciones de taladro, roscado, achaflanado, refrentados, acanaladuras, etc., tanto en interiores como exteriores.

15 d.- Su desplazamiento y retorno están producidos mediante un cilindro hidráulico o neumático mandataricio

e.- Vá equipada con dispositivo limitador de carrera, dispuesto con tope móvil regulable.

f.- Es susceptible, por su bancada, de ser utilizada en amplia diversidad de máquinas herramientas.

20 g.- Dada su sencillez mecánica con mínimos componentes, poco volúmen y peso, posibilita un rápido manejo.

25 En el adjunto plano, para facilidad de la descripción, a título de ejemplo y sin carácter limitativo alguno, por lo tanto, se ha representado una forma preferida de realización del modelo que se preconiza.

La figura 1 representa una vista en alzado lateral, en la que se aprecian los elementos esenciales constitutivos.

30 La figura 2 representa una vista en planta de la figura 1.

35 Como puede apreciarse, este modelo de unidad autónoma porta herramientas, consta de un electromotor (1) proporcionador del movimiento rotativo y potencial de trabajo, lo cual es enviado al árbol, mediante una transmisión



40 (2) al dicho árbol o husillo porta herramientas (3) en el que es situado el cabezal pertinente, acoplado todo ello en un soporte móvil (4) que confiere el deslizamiento axial del árbol husillo (3), situado éste, sobre una base soporte fijable (5) dispuesta con un mando de desplazamiento por cilindro hidráulico (6) proporcionador del deslizamiento axial del árbol (3), que soportado y guiado por el cuerpo guía (7) provisto de retén (8) posibilita el deslizamiento rotativo del árbol, el cual lo efectúa sobre una camisa (9) y el cuerpo
45 anular (10) provisto de empaquetadura (11). Una columna soporte (12) porta el tope regulable de carrera (13) el cual verifica el tope dicho, sobre un cuerpo yunque (14) situado sobre el soporte porta cilindro hidráulico (5).

50 Este modelo es realizable en cualesquiera tamaños y material adecuados, siendo susceptible de toda clase de modificaciones de detalle, en tanto que éstas no alteraren su fundamento.

-:- N O T A -:-

55 Los puntos de invención propios y nuevos que se presentan para que sean objeto de este registro de modelo de utilidad, en España, por veinte años, son los siguientes:

60 1º.- "UNIDAD AUTONOMA PORTA HERRAMIENTAS", - caracterizada porque consta de un conjunto fijado por un -- electromotor dispuesto con una transmisión y un eje husillo acoplados en un soporte móvil, siendo el husillo deslizante axialmente sobre un soporte base fijable, poseyendo dispositivo de mando, del desplazamiento, por cilindro hidráulico, o neumático y dispositivo limitador de carrera por tope mecánico fijo y tope móvil regulable por espiga roscada.
65

2º.- UNIDAD AUTONOMA PORTA HERRAMIENTAS", según reivindicación anterior, caracterizada porque el tope móvil, regulable, vá solidario con el conjunto desplazable.

70 3º.- "UNIDAD AUTONOMA PORTA HERRAMIENTAS" según reivindicaciones anteriores, caracterizado porque el desplazamiento axil del árbol principal se efectúa sobre un encamisado cilíndrico y provisto de guías y retenes.

4º.- "UNIDAD AUTONOMA PORTA HERRAMIENTAS".

75 Tal y como se ha descrito en la memoria que antecede y para los fines que se han especificado.

Consta la presente memoria descriptiva de cuatro hojas escritas a máquina por una sola cara.

Madrid, 21 de Diciembre de 1.973.

DOMINGO DIAZ UNGRIA
P.P.

80

1936

TRILLERES RIGELL RIERA S.A.

HOJA UNICA

199025

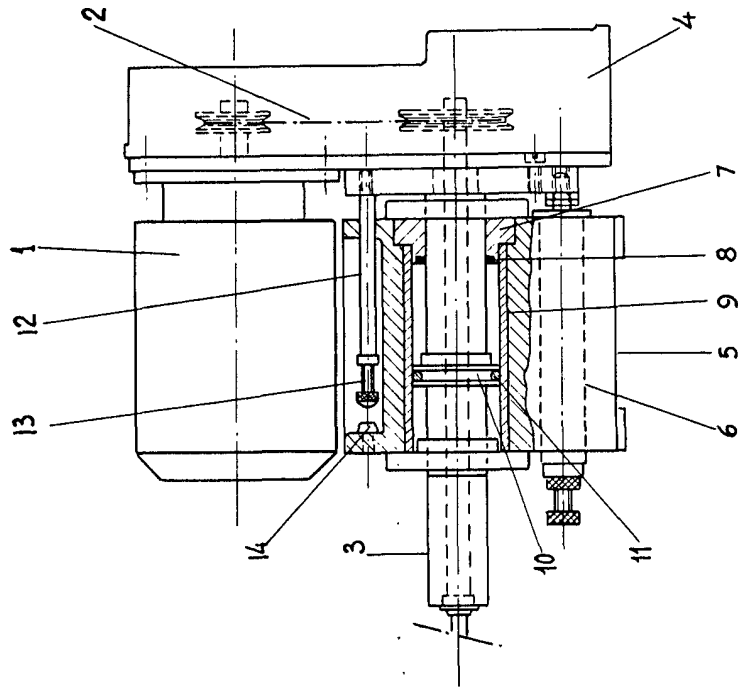


FIG. 1

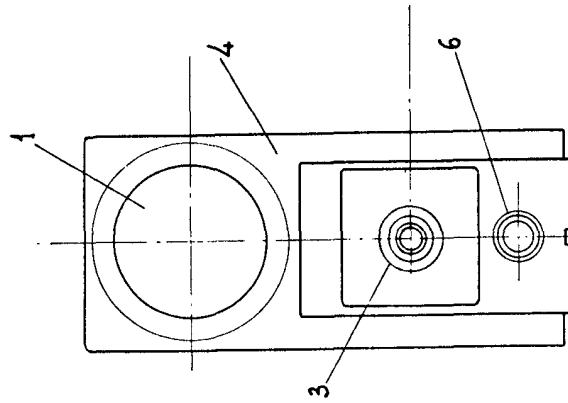


FIG. 2

DOMINGO DIAZ JUNGRIA
P.P.

Escaleta variable