

198746

13



MODELO DE UTILIDAD

cuyo registro se solicita, por veinte años en España, a favor de Don Román Elías ALVAREZ, de nacionalidad argentina, y domiciliado en TORREMOLINOS (Málaga), Pasaje de Zacatín, s/n, por :

" ESCURRIDOR PARA ENSALADAS, LEGUMBRES Y VERDURAS "

MEMORIA DESCRIPTIVA

El presente MODELO DE UTILIDAD, cuyo registro se solicita, tiene por objeto garantizar la fabricación y explotación exclusiva, en todo el Territorio Nacional, de un "ESCURRIDOR PARA ENSALADAS, LEGUMBRES Y VERDURAS", tal y como se describe a continuación y queda representado en la adjunta hoja de dibujos.

5

El referido escurridor para ensaladas, legumbres y verduras, objeto del presente registro, ofrece características propias tales en cuan-

198746

10 to a su originalidad, consistencia, seguridad de funcionamiento y utilidad práctica se refieren, que lo hacen de notable utilización para los fines a que aquél se encuentra destinado.

15 El objeto del presente Modelo de Utilidad, es la obtención de un aparato de accionamiento manual, el cual por centrifugado es capaz de desalojar el agua que acompaña, a las ensaladas, legumbres, verduras, etc..., para lo cual cuenta con un mecanismo multiplicador del giro, producido por una manivela superior de accionamiento, que es el encargado de aumentar el número de revoluciones del cestillo portador del producto a escurrir.

20 En la hoja de dibujos que se acompaña, de tamaño y forma reglamentarios, (31 X 21 cms.), se ha representado a título de ejemplo, no limitativo, el escurridor para ensaladas, legumbres y verduras, así como las distintas partes ó elementos que lo integran, no reivindicándose tales representaciones, y que podrá ser fabricado y construido, a base de otros ó formas, siempre que se presten a ello y conserven la esencialidad del objeto a que nos referimos.

25 En la citada hoja de dibujos, queda representado el escurridor, apreciado bajo una sección longitudinal del mismo, no siendo necesaria ninguna otra vista al ser éste circular, estando referenciadas las siguientes partes principales :

30 El escurridor consta de una carcasa general cilíndrica (1) la cual se presenta cónica en su base, incorporando en su borde superior una tapa (2), dotada centralmente de un cajeadado (2') en el cual se aloja el mecanismo operativo, estando a su vez este cajeadado cubierto por una placa (3) que encaja en el mismo, llevando dicha placa incorporada una manivela (4) la cual en su extremo que coincide con el centro geométrico del escurridor, incorpora un tornillo (6) por medio del cual se solidariza con un eje (5). Este eje y ya dentro de la caja (2') de la tapa (2), incorpora una rueda dentada (7), la cual lateralmente engrana con la parte superior (8) de una doble rueda, siendo esta parte de menor diámetro que la citada rueda (5). Esta doble rueda por su parte inferior (9), de mayor diámetro que el superior, engrana a su vez con una
40 tercera rueda (10) de menor diámetro, y que se encuentra situada inme-

198746

13 DI



diatamente debajo de la primera rueda (5). Esta última rueda (10) se encuentra soldada al eje central (5).

45 En el interior de la carcasa (1), y limitado por su fondo y el plano de la caja de la tapa (2), se sitúa un cestillo (11) el cual presenta en sus laterales y en su base una serie de ventanas (14), encontrándose el mismo cubierto por su parte superior por una tapa (12) que encaja en él. Este cestillo se sustenta en el interior de la carcasa a través de dos puntos de apoyo, uno superior constituido por un cajeadado (13) situado en su tapa (12) y, en el cual se ancla el extremo inferior del eje (5) que en este punto se presenta cónico, y otro inferior formado por otro cajeadado (16) del propio cestillo en el que se centra un pivote (15) de la base de la carcasa (1).

55 Para la puesta en marcha del escurridor, una vez cargado con el producto a escurrir, se procede a accionar la manivela superior (4), haciéndola girar y, ésta a su vez a través de su eje, transmite el movimiento a la corona superior (7) y, ésta lo hace a la parte superior (8) de la doble rueda donde se produce una primera multiplicación del giro, viniendo una segunda multiplicación determinada al engranar la parte inferior (9) de la citada doble rueda, con la rueda (10). A su vez esta rueda a través del eje en que vá soldada, hace girar al mismo, de forma que éste que por su extremo está unido al cestillo a través de su tapa, determina el giro de de éste, lo cual se efectúa a una velocidad mucho mayor que la que se le infiere a la manivela (4) y, esto en virtud de las multiplicaciones a que está sometido el mecanismo de engranes, determinando esta velocidad, un efecto centrífugador que determina el escurrido del agua contenida en el producto la cual se evacua a través de las ventanas (14) del cestillo, quedando depositada en el interior de la carcasa general (1).

65 V A R I O S :

70 Tanto los materiales, formas y disposiciones de los elementos, así como del conjunto, del objeto que constituye el presente MODELO DE UTILIDAD, son susceptibles de variación, siempre que este cambio, no altere la esencialidad del objeto a que nos referimos.

Los términos en que queda redactada esta Memoria, son cierto y fiel reflejo, de lo que se pretende registrar como MODELO DE UTILIDAD. Dichos tér-

198746¹³ D



75

minos, habrán de ser tomados, en sentido bien amplio, nunca limitativo.

REIVINDICACIONES :

El presente MODELO DE UTILIDAD, cuyo registro se solicita, por veinte años en España, a favor de Don Román Elías ALVAREZ, de nacionalidad argentina, y domiciliado en TORREMOLINOS (Málaga), Pasaje de Zacatín, s/n., por: " ESCURRIDOR PARA ENSALADAS, LEGUMBRES Y VERDURAS ", recaerá sobre las particularidades de las siguientes REIVINDICACIONES :

80

1ª.- Escurreidor para ensaladas, legumbres y verduras, especialmente caracterizado, porque el mismo consta de una carcasa general sensiblemente cilíndrica, la cual por su parte superior está cubierta por una tapa que encaja, en los bordes de la misma y, que a su vez presenta en su zona central una parte hendida a modo de caja en la cual se aloja el mecanismo multiplicador, estando esta caja por su parte superior cerrada por una placa que encaja en la misma, y que es solidaria en su centro a través de un tornillo, del extremo del brazo de una manivela de accionamiento, siendo esta manivela al ser accionada, la que actúa sobre una rueda dentada superior, la cual a su vez lo hace sobre la parte superior, de una doble rueda dotada de dos diámetros diferentes, engranando la parte inferior de la misma, con una tercera rueda y última que se presenta soldada a un eje central, estando este eje solidarizado por su extremo, con la parte central de una tapa, la cual encaja a presión sobre un cestillo albergado en el interior de la carcasa general, de forma que impulsado por el citado eje, se produce el giro del cestillo a una gran velocidad, quedando éste apoyado por su base y guiado en un pivote, que al efecto presenta la carcasa centralmente, determinándose con el giro un efecto de centrifugado que determinará la separación del agua del producto a escurrir, eliminándose esta última a través de unas ventanas que presenta el cestillo, quedando posteriormente depositada en el interior de la carcasa.

85

90

95

100

2ª.- "ESCURRIDOR PARA ENSALADAS, LEGUMBRES Y VERDURAS".

Todo conforme a lo descrito, en la precedente Memoria, que consta de cuatro hojas, foliadas y mecanografiadas, por una sola cara, representándose a título de ejemplo, no limitativo, en la hoja de dibujos que se acompaña.

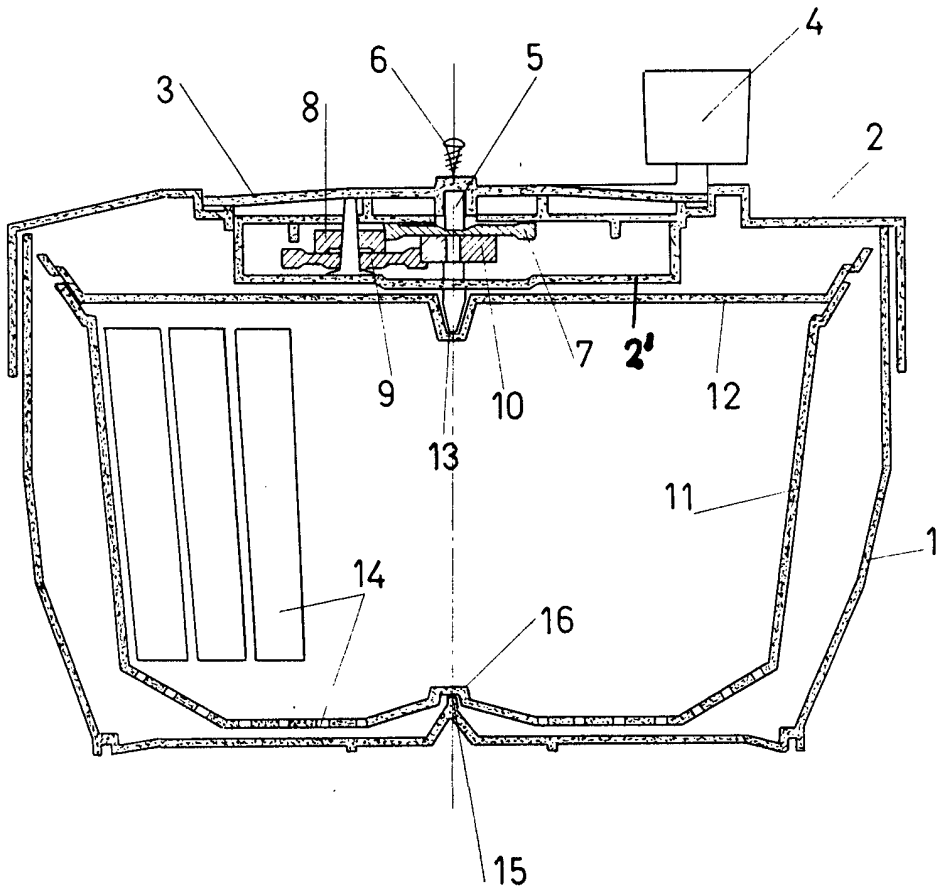
105

MADRID, 13 DIC. 1978

HELIÓDORO POLO

P. P.

Fda. M. Polo



ESCALA VARIABLE
MADRID, 13 DIC. 1973

HEMODORO POLO

P. P.

[Handwritten signature]
Ida. M. Polo