

198604



Int. Cl. E04D

MEMORIA DESCRIPTIVA

para solicitar

MODELO DE UTILIDAD

e n

E S P A Ñ A

Por VEINTE años.

Por: "DISPOSITIVO PARA SUJECCION DE --  
PLACAS ONDULADAS"

A nombre de:

DON FRANCISCO IDOATE IRAGUI, de nacio-  
nalidad española.

domiciliado en:

ORICAIN (Navarra).-

=====

El objeto de la presente solicitud de -  
modelo de utilidad, se refiere a "Dispositivo para fija---  
ción de placas onduladas" cuyas características de novedad  
le confieren la cualidad de aportar, a la función a que se  
destina, las siguientes ventajas:



a.- Está posibilitado para ser anclado en las alas superiores de los perfiles sustentadores de la cubierta.

10

b.- Deja libres el alma y las alas inferiores de dichos perfiles sustentadores.

c.- Posibilita la inserción de paneles o falsos techos, insertados en las almas de los perfiles o -- apoyados en las alas inferiores de los mismos.

15

d.- Por su estructuración y conformación permite grán rapidez de montaje sobre los dichos perfiles.

e.- No precisa colocación de andamiaje, para su montaje, ya que puede ser situado desde cualquier lugar, superior o inferior.

20

f.- Posibilita colocar las placas onduladas en cualquier posición, pudiendo ser realizado el amarre bien sobre la ondulación superior como sobre la curvatura inferior de dichas placas.

g.- Muy manejable, presenta poco peso y volumen, con grán rigidez y resistividad.

25

h.- La placa curvada de asiento y seguridad presenta curvatura determinativa, posibilitadora de verificar éste, sobre las curvaturas externas o internas de la placa ondulada.

30

En el adjunto plano, para facilidad de la descripción, a título de ejemplo y sin carácter limitativo alguno, por lo tanto, se ha representado una forma preferida de realización del modelo que se preconiza.

35

La figura única, representa una vista en perspectiva, en alzado, en la que se muestra la forma de su anclaje, pudiendose apreciar que este se verifica mediante

198604



40

la pieza calve que conformada en U, con una patilla vuelta hacia dentro es situada sobre el ala superior del perfil y engarzada por una de sus partes internas, portando un vástago roscado hacia dicho lado, que atraviesa la ondulación de la placa y mediante una placa de asiento, curvada, externa, y una tuerca, verifica una tracción del elemento clave, dejando con ello fijada la placa ondulada.

45

Como puede apreciarse, este modelo está constituido por clave laminar (1) de grosor determinativo, soblada en forma de "U" de amplia base recta, cuyos extremos, uno, presenta curvatura en patilla y doble escuadra -- recta, y el otro extremo, opuesto, presenta patilla doblada en escuadra recta, y longitud determinativa, yendo asimismo dispuesto sobre el centro longitudinal y desplazado sobre el centro de la patilla doblada hacia dentro, un taladro -- roscado, en correspondencia con un vástago también roscado (2) que eventualmente es susceptible de presentar sus extremos, uno con punta y el otro con ranura, el cual vástago -- asimismo está dispuesto con una placa curvada de asiento (3) provista de una perforación determinativa central, y curvatura en correspondencia con la de la placa ondulada. Una tuerca (4) posibilitará la tensión de ajuste entre la viga y dicha placa ondulada.

50

55

60

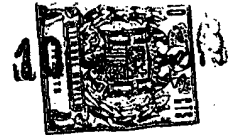
Este modelo es realizable en cualesquiera tamaños y materiales adecuados, siendo susceptible de toda clase de modificaciones de detalle, en tanto que éstas no alteraren su fundamento.

--:-- N O T A --:--

65

Los puntos de invención propios y nuevos que se presentan para que sean objeto de este registro de

198604



modelo de utilidad en España, por veinte años, son los siguientes:

70 1º.- "DISPOSITIVO PARA SUJECCION DE PLACAS ONDULADAS", caracterizado porque consta de una pieza laminar gruesa doblada en "U" con amplia base recta, con un extremo vuelto en patilla doblada hacia adentro y el otro extremo en patilla doblada en escuadra, llevando en la base cerca del lado de la patilla vuelta hacia adentro, un taladro roscado en el que es susceptible de cebar una espiga --  
75 roscada que, en combinación con una plaquita curvada de asiento y una tuerca, posibilita la fijación de la placa ondulada sentándola sobre el ala superior de la vigueta.

80 2º.- "DISPOSITIVO PARA SUJECCION DE PLACAS ONDULADAS", según reivindicación anterior, caracterizada porque la pieza laminar curvada prende, por la patilla vuelta, un borde del ala superior de la vigueta, siendo susceptible su posicionado sin operación auxiliar alguna.

85 3º.- "DISPOSITIVO PARA SUJECCION DE PLACAS ONDULADAS", según reivindicación primera, caracterizado porque eventualmente la espiga roscada es susceptible de presentar en sus extremos, uno con punta y el otro con ranura.

90 4º.- "DISPOSITIVO PARA SUJECCION DE PLACAS ONDULADAS", según reivindicación primera, caracterizado porque la plaquita curvada de asiento posee taladro central determinativo.

5º.- "DISPOSITIVO PARA SUJECCION DE PLACAS ONDULADAS.

Tal y como se ha descrito en la memoria que antecede y para los fines que se han especificado.

198604



100

95

Consta la presente memoria descriptiva  
de cinco hojas escritas a máquina por una sola cara.

Madrid, 10 de Diciembre de 1.973.

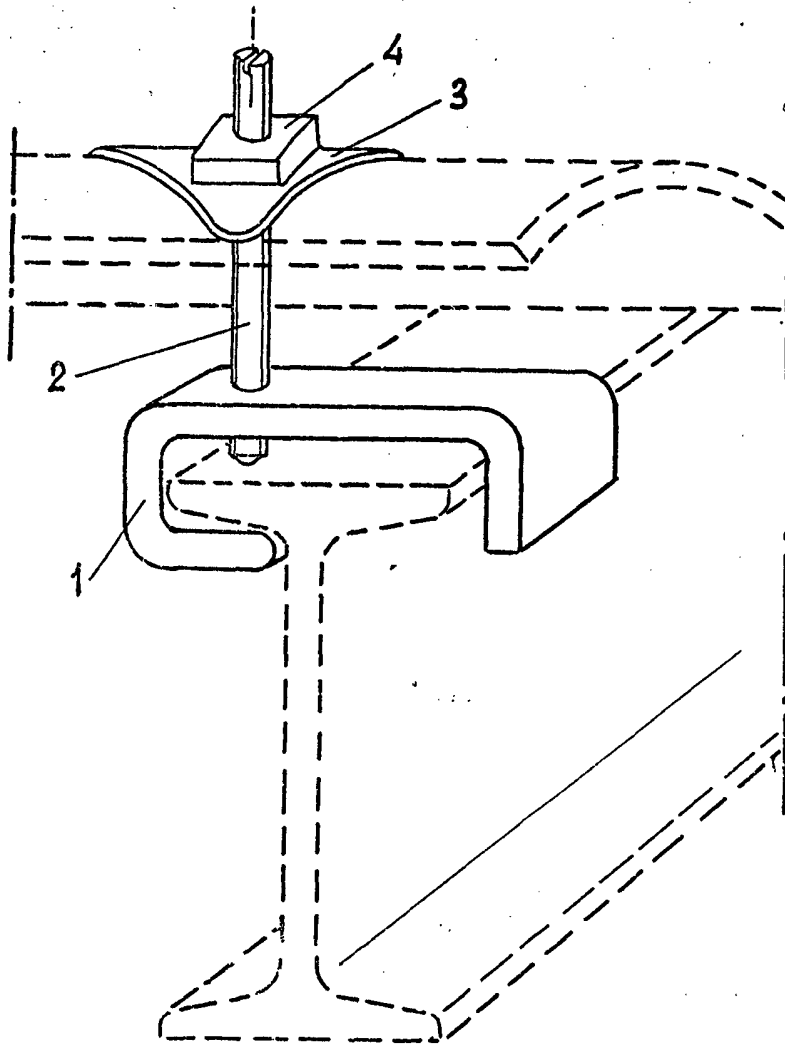
~~DOMINGO DIAZ UNGRIA~~

~~P.P.~~

100

198604

10 D



Escala Variable

10 Dic 1911  
D. FRANCISCO IDOATE IRAGUI