

11-2-76

198474



N.º: G 0 6 M

PATENTE

DE

REGISTRO DE MODELO DE UTILIDAD

por "Una batería para la instalación de contadores de agua en los sistemas distribuidores" - - - - -

a favor de Don Domingo BIOSCA GOMEZ, de nacionalidad española, domiciliado en Barcelona, Paseo de Maragall, nº 103 y 105.

- - - - -

MEMORIA DESCRIPTIVA

La presente memoria descriptiva se refiere a una patente de registro como modelo de utilidad de una batería para la instalación de contadores de agua en los sistemas distribuidores de abastecimiento de agua, especialmente en los domésticos, de aquellas baterías que están constituidas por un cuadro tubular, eventualmente con uno o más ramales horizontales complementarios, provisto de una columna hueca de entrada del agua y una pluralidad de apéndices tubulares en cada ramal horizontal para la salida de la misma hacia los respectivos contadores, a que van conectados a través de llaves de paso, la cual batería presenta la ventaja respecto a las hasta ahora empleadas de ocupar un espacio más reducido en cuanto a profundidad frontal se refiere, a la vez que ofrece más facilidades a la manipulación en el montaje y desmontaje de las llaves de paso y de los contadores por los operarios,



haciendo menos costoso su trabajo.

La batería para la instalación de contadores de agua que constituye el modelo de utilidad que se registra está constituida por un armazón o cuadro tubular distribuidor provisto de columna de entrada de agua y de una serie de apéndices tubulares situados en la parte superior de cada ramal horizontal y con él conectados, y está esencialmente caracterizada por el hecho que en el extremo libre de cada uno de los citados apéndices tubulares va provista una brida o pletina en posición oblicua respecto al eje del ramal del cuadro de que forma parte el apéndice y todas ellas paralelas entre sí, a fin de que las llaves de paso a ellas fijadas resulten en la misma posición oblicua y los contadores de agua con éstas en conexión situados entre dos apéndices consecutivos y contiguo cada contador al ramal correspondiente del cuadro distribuidor.

Las dimensiones y formas de la batería pueden variar según las necesidades así como puede el armazón o cuadro comprender uno o varios ramales horizontales complementarios y estar la columna de entrada del agua en cualquier zona apropiada, por lo que debe considerarse tan solo como un ejemplo el caso de realización de una de tales baterías para la instalación de contadores de agua que se representa en el adjunto dibujo para poder describir concretamente el modelo de modo que permita hacerse perfecto cargo de la estructura que lo caracteriza.

En el dibujo; en la figura 1 está representada la batería vista de frente y en la figura 2 está representada vista por encima y con los contadores colocados.

Como se ve en el dibujo la batería, en este caso representada, está estructurada con un armazón o cuadro tubular 1, vertical, que comprende tres ramales horizontales 2, 3, 4 y una columna 5



- 3 -

vertical de entrada de agua a un lado, estando cada ramal horizontal provisto por su parte superior de una serie de apéndices tubulares 6, con él conectados, los cuales poseen en su extremo libre unas bridas, pletinas, o elementos de unión 7, para la fijación de las llaves de paso (no representadas en el dibujo) que conectan tales apéndices con los contadores 8, dichas bridas, pletinas, o elementos de unión, estando colocadas de manera que su posición es oblicua respecto al eje del ramal tubular del armazón o cuadro y paralelas entre sí, a fin de que las llaves de paso a ellas unidas resulten también en posición oblicua respecto a tal eje y los contadores 8, a ellas conectados, situados cada uno entre dos apéndices consecutivos y en posición contigua al armazón o cuadro distribuidor.

Como se puede observar perfectamente en la figura 2, la batería según el modelo de que se trata ocupa un mínimo espacio en saliente lo cual permite ubicarla en un reducido entrante del edificio en que va instalada, o, en cualquier caso, en un reducido cuarto del mismo permitiendo no obstante la fácil manipulación de las llaves de paso y de los contadores.

Como es natural, manteniendo la estructuración esencial que se ha determinado para el modelo, las baterías para la instalación de contadores de agua en los sistemas distribuidores que según el mismo se fabriquen podrán presentar variaciones, siempre que no se altere tal estructuración, en los elementos que constituyen sus partes, en el tipo de bridas pletinas o uniones comunicantes, llaves de paso y contadores.

N O T A

Por la patente de registro de modelo de utilidad a que se refiere la presente memoria descriptiva se REIVINDICA la



propiedad y la explotación exclusiva de:

5 1.- Una batería para la instalación de contadores de agua en los sistemas distribuidores, de las constituidas, por un arma-
zón o cuadro tubular distribuidor provisto de columna de entrada
del agua y de una serie de apéndices tubulares en la parte supe-
rior de cada ramal horizontal y con el conectados, esencialmente
10 caracterizado por el hecho que en el extremo libre de cada uno de los citados apéndices tubulares va provista una brida, pletina, o elemento de unión comunicante, en posición oblicua respecto
al eje del ramal del cuadro de que forma parte el apéndice y to-
das ellas paralelas entre sí, a fin de que las llaves de paso a ellas fijadas resulten en la misma posición oblicua y los con-
tadores de agua con estas conectados respectivamente, situados en-
tre dos apéndices consecutivos y contíguo cada contador al ramal
15 correspondiente del cuadro distribuidor.

2.- "Una batería para la instalación de contadores de agua en los sistemas distribuidores".

Consta la presente memoria descriptiva de cuatro hojas foliadas, escritas por una sola cara.

Barcelona, 23 de Noviembre de 1973.



FIG. 1

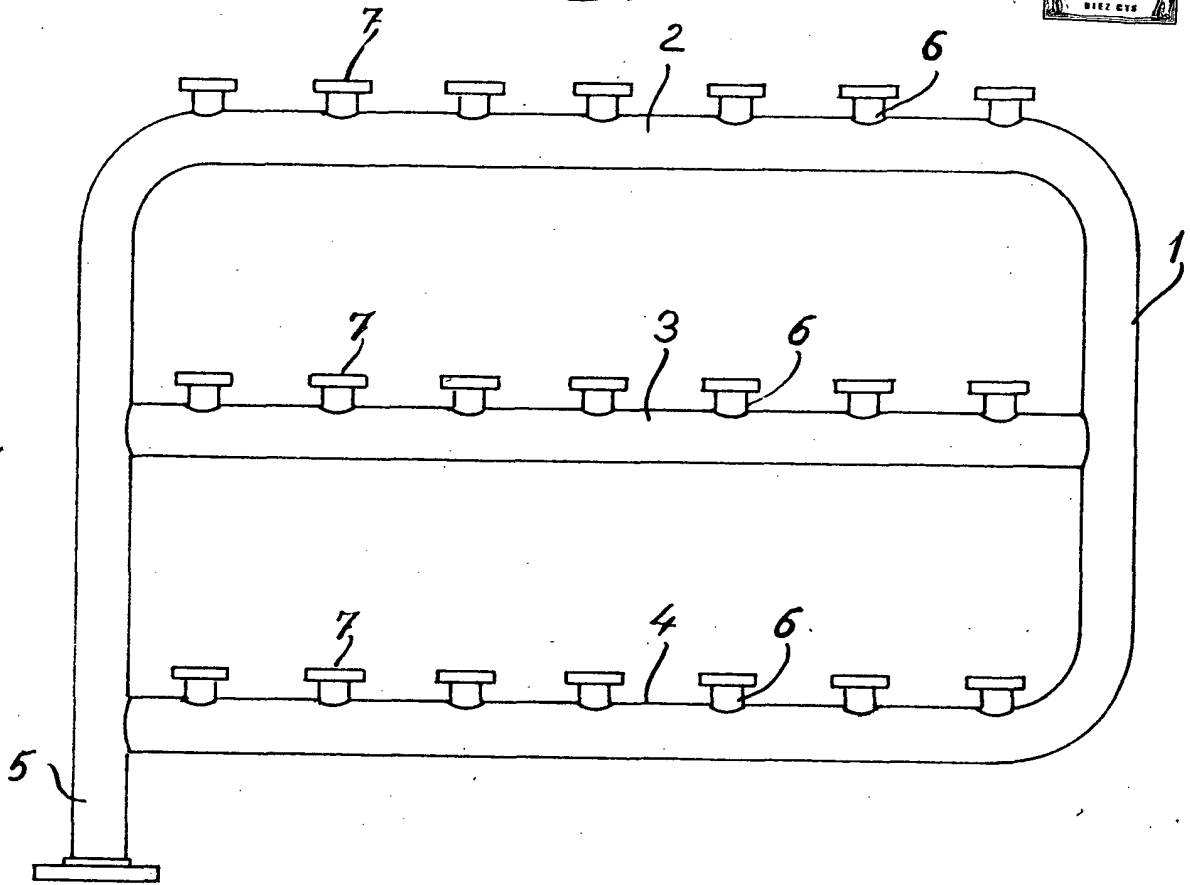
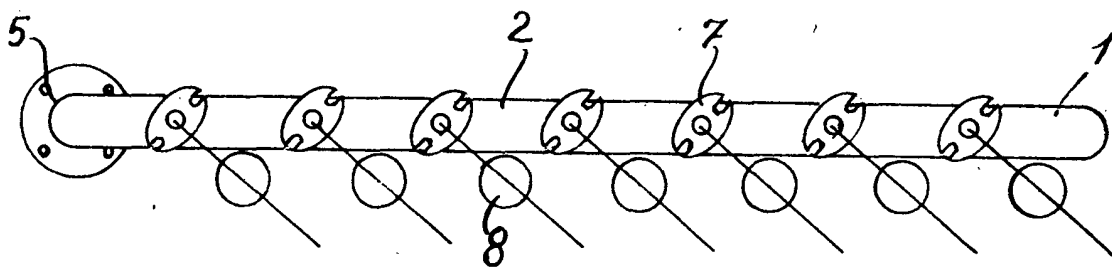


FIG. 2



ESCALA VARIANTE
Barcelona 23 NOV. 1973