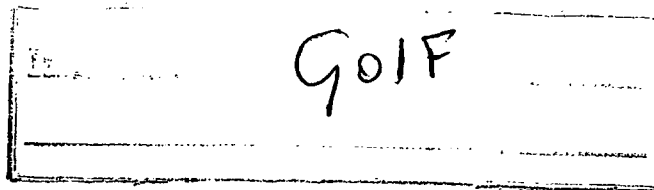


198427

2



M O D E L O  
D E  
U T I L I D A D

a favor de Don Alejandro BLASCO CANFRAN, de nacionalidad española, residente en Barcelona, calle Dalmases, 30, por "MEDIDOR DE NIVEL DE LÍQUIDOS CONTENIDOS EN RECIPIENTES".

- . -

MEMORIA DESCRIPTIVA

La presente invención se refiere a un medidor de nivel de líquidos contenidos en recipientes, de gran simplicidad y eficacia.

5. En numerosas circunstancias es conveniente conocer el nivel de líquido contenido en un recipiente. Cuando el recipiente está cerrado herméticamente y no es transparente, resulta extraordinariamente complicado conocer el nivel interior. Existen detectores de nivel montados en el interior del depósito, pero estas instalaciones son costosas y han de hacerse en el depósito o envase, de forma
- 10.



198427

2

que no son utilizables en envases que no sean previamente acondicionados.

5. Para evitar estos inconvenientes se ha ideado el medidor de nivel objeto de la invención, de características muy sencillas, aplicable a cualquier recipiente o depósito, sin que sea necesario realizar ninguna instalación previa en el mismo.

10. El medidor en cuestión consta esencialmente de una plataforma móvil montada flotante sobre un depósito deformable de paredes elásticas que contiene un fluido convencional (líquido o gaseoso), conectado a través de un conducto, con un manómetro, sobre cuya plataforma se dispone el recipiente que contiene el líquido cuyo nivel se desea conocer.

15. Una realización más concreta puede ser aquélla en la que la plataforma está articulada a una cubeta soporte, en cuyo interior se encuentra un depósito flexible a modo de fuelle conectado al manómetro indicador.

20. Para la mejor comprensión de cuanto queda descrito en la presente memoria, se acompaña un dibujo en el que, tan sólo a título de ejemplo, se representa un caso práctico de realización del objeto de la invención.

25. En dichos dibujos, la figura 1 es una vista en sección longitudinal del dispositivo en posición de reposo; y la figura 2 es una vista similar en posición de trabajo.

El medidor descrito consta en el dibujo de una cubeta -1- en la cual está articulada una plataforma osci-

198427

2



5. lante -2-, mediante un dispositivo de bisagra -3-. Esta plataforma descansa sobre un depósito -4-, de paredes flexibles a modo de fuelle, en cuyo interior está contenido un fluido (líquido o gaseoso), conectado a través de un conducto -5- a un manómetro -6-. El manómetro puede ser de esfera o de columna, y en el mismo aparecen graduaciones equivalentes a proporciones de llenado de un recipiente -7-, cuyo contenido se desea medir.

10. Se comprende fácilmente que al situar el recipiente -7- sobre la plataforma -2-, ésta desciende comprimiendo el depósito -4-, de forma que se crea una presión en el líquido que contiene este último, que es detectada por el manómetro (figura 2). El manómetro se habrá situado previamente de forma que el valor "0" corresponda al peso del recipiente -7- en vacío, y las graduaciones siguientes de acuerdo con la parte proporcional de su llenado (figura 1).

15. De esta forma, cuanto mayor sea el contenido del recipiente, mayor será el peso del mismo que provocará una mayor compresión del depósito -4-, la cual será detectada por el manómetro.

20. Este medidor puede tener múltiples aplicaciones, principalmente para conocer el nivel de líquidos en recipientes cerrados herméticamente, como pueden ser las botellas que contienen gas licuado. El medidor indica de forma continua el contenido de la botella o envase, de forma que el consumidor está sobreaviso para determinar con tiempo la necesidad de recambiar el envase.

25.



198427

Es evidente que podrá utilizarse cualquier depósito deformable para detectar la presión que ejerce el envase, siempre y cuando tenga la propiedad de recuperar su posición cuando cesa el peso depositado sobre él. También puede montarse el medidor en cualquier tipo de soporte y utilizar el manómetro que se desee, ya que estos detalles no influyen en la esencialidad de la invención.

Asimismo serán independientes del objeto de la invención los materiales empleados en la construcción de las distintas partes que componen el medidor, formas y dimensiones de las mismas y cuantos detalles accesorios puedan presentarse, siempre y cuando no afecten a su esencialidad.

- . -

N O T A

Se reivindica como objeto del presente modelo de utilidad:

1. Medidor de nivel de líquidos contenidos en recipientes, caracterizado esencialmente por el hecho de que consta de una plataforma móvil situada sobre un depósito elástico que contiene un fluido, conectado a un manómetro, sobre cuya plataforma se sitúa el recipiente que contiene el líquido cuyo nivel desea conocerse de forma que, según el peso del mismo comprime más o menos el depósito elástico en el que se crea una presión de distinto

19842721



grado, recogida por el manómetro.

5. 2. Medidor de nivel de líquidos contenidos en recipientes, según la reivindicación anterior, caracterizado por el hecho de que se ha previsto que la plataforma esté articulada en una cubeta que constituye el soporte del conjunto, en cuyo interior se encuentra un depósito elástico a modo de fuelle, conectado al manómetro correspondiente.

10. 3. Medidor de nivel de líquidos contenidos en recipientes.

La presente memoria descriptiva consta de cinco hojas foliadas escritas a máquina por una sola cara.

Barcelona, 21 de Noviembre de 1973

Alejandro BLASCO CANFRAN

p.a.

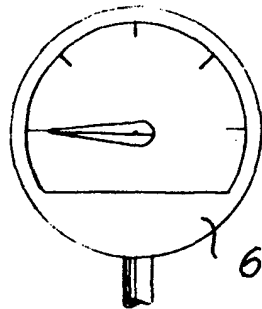
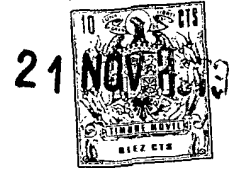


FIG. 1

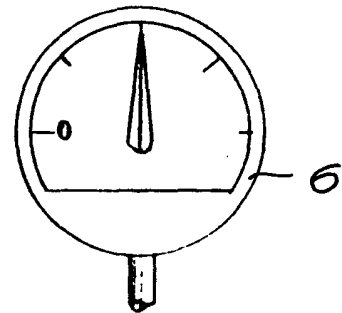
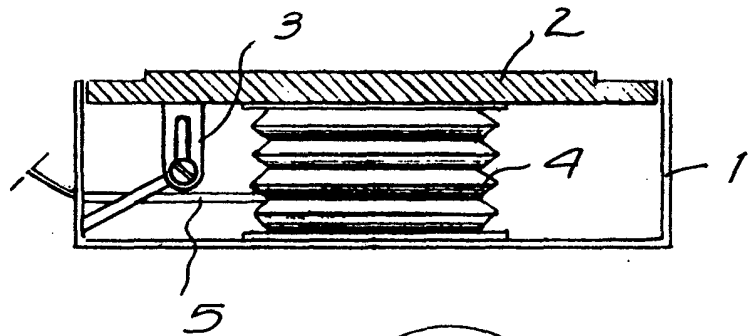
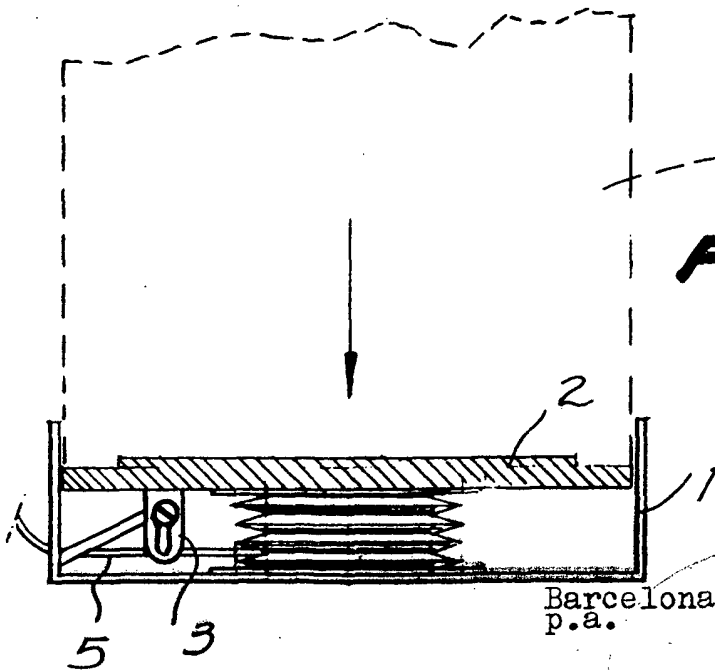


FIG. 2



Barcelona, 21 de noviembre de 1973  
p.a.

24231/1