

198411

19 NOV



198411

Int. Cl.:	A47B
	A47F

MODELO DE UTILIDAD

por 20 años

por "DISPOSITIVO PARA LA FORMACIÓN DE ESTRUCTURAS", a favor de D. José BURNIOL Folcrá, de nacionalidad española, domiciliado en MATARÓ - Solís, 14-16.

=====

MEMORIA DESCRIPTIVA

El presente Modelo de Utilidad se refiere a un dispositivo destinado a facilitar la construcción de estructuras portantes, especialmente de tipo ligero y a la vez con importantes cualidades artísticas, siendo éste el

5. caso por ejemplo, de estanterías para la exhibición de objetos en establecimientos comerciales, escaparates, ferias de muestras y construcciones similares.

El empleo del dispositivo que se describirá ha de permitir el armado de estructuras de configuración re-

10. ticulada, a base de montantes, largueros y travesaños que forman figuras idealmente ortoédricas, de las que pueden faltar algunas aristas que quedan idealmente definidas entre otras existentes. Los componentes del dispositivo se montan con gran facilidad y se desmontan de la misma mane-

15. ra, pudiendo modificarse la estructura cuando interese, re



cuperando la totalidad de componentes, por ser éstos de constitución normalizada.

Para facilitar la explicación, se acompaña a la presente memoria unos dibujos en los que se ha representado, a título de ejemplo ilustrativo y no limitativo, un caso de realización de un dispositivo para la formación de estructuras, según los principios de las reivindicaciones.

En los dibujos:

La figura 1 es un despiece de los principales componentes de una estructura constituida a base del dispositivo, en situación relativa de su acoplamiento, la figura 2 es una vista ampliada de tres de los componentes esenciales, y la figura 3 una sección meridiana de un nudo constituido a base de los mismos, mientras que la figura 4 es una sección transversal, indicándose en los dos últimos dibujos la situación de planos seccionadores III-III y IV-IV que originan las mencionadas secciones.

La figura 5 representa cuatro versiones de estructuras realizadas a base del dispositivo que se describe, y la figura 6 otro ejemplo de estructura con el mismo tipo de componentes.

Los elementos designados con números en los dibujos se refiere a las partes siguientes:

-1-, componente tubular, que en sus embocaduras presenta las zonas roscadas exteriormente -2- y -3-, siendo -4- hendiduras longitudinales según generatrices, que comprenden la parte roscada superior -2 y el cuerpo central -3- y aparecen equidistantes; -5-, elemento tubular de longitud apropiada a las dimensiones de la estructura a definir, en función de montantes y con sus embocaduras -6- ros



cadas; -7-, pie de regulación, roscado y adecuado para su
 inserción en la boca inferior del componente tubular -5-,
 en la que, alternativamente, podrá disponerse el pie -8-
 fijo; -9-, casquillo de seguridad, destinado a su inser-
 5. ción en la boca superior del componente -1-, a la que se
 aplicará exteriormente el tapón de cierre -10-, o bien,
 alternativamente, según el tipo de estructura, el compo-
 nente tubular -11-, similar al -5- y de bocas -12- asimis-
 mo roscadas; -13-, tapón de cierre, con su cabeza -14- ven
 10. tajosamente provista de medios para su ajuste mediante un
 útil; -15- y -16-, largueros y travesaños de una estructu-
 ra, conjugados del montante constituido por los componen-
 tes tubulares -5- y -11- o por uno de ellos cuando sea es-
 te caso, poseyendo aquellos elementos en sus extremos las
 15. entallas transversales -17-, que definen zonas de menor
 espesor por las cuales se acoplará el extremo de cada una
 de dichas piezas en una de las entallas -4- del elemento
 -1-, en la forma que se ve en las figuras 3 y 4, que per-
 mite comprender la solidez de la unión establecida; -18-
 20. pieza en forma de horquilla, de sección transversal en for-
 ma de Y de brazos paralelos, cuyo tramo central es similar
 al terminal de los componentes -15- y -16- y que permitirá
 asimismo el acoplamiento de la pieza en el elemento -1-,

La totalidad de componentes del dispositivo se
 25. realizará ventajosamente de un material ligero, tal como
 una aleación de aluminio, susceptible de presentar un aca-
 bado de elevado efecto estético, por ejemplo, el anodizado.

El componente -18- permitirá combinar con los
 elementos del dispositivo, metálicos, placas de otro mate-
 30. rial, por ejemplo de cristal o plástico, según el ejemplo

198411

- 4 -

198411

19 NO



representado en la figura 6, que consiste en una mesa -
mostrador para un establecimiento comercial.

- Todo cuanto no afecte, altere, cambie o modifique la esencia del dispositivo descrito, será variable a
5. los efectos del actual Modelo.

N O T A.

Se reivindica como objeto de este registro por
Modelo de Utilidad:

- 1.- Dispositivo para la formación de estructuras,
10. del tipo que permite organizar construcciones reticuladas a base de montantes, largueros y travesaños acoplados en los nudos de la estructura, caracterizado esencialmente por constar de un núcleo tubular provisto de terminaciones de menor diámetro roscadas exteriormente, con provisión de una
15. pluralidad de entallas longitudinales según generatrices, regularmente distanciadas y de longitudes inferiores a la total del componente, permitiendo la eventual inserción en las mismas, con sujeción respecto al núcleo, de los extremos, formantes de entrantes transversales debidos a canala
20. duras en simetría, de piezas en forma de pasamano de dimensiones convenientes, asociándose al núcleo descrito, por sus embocaduras extremas, tramos tubulares de embocaduras roscadas interiormente, sustituidos en su caso por elementos inferiores de nivelación y elementos de cierre fijos y
25. superiormente por piezas en forma de casquillos de seguridad y tapones roscados de remate, permitiendo el núcleo la incorporación de otras piezas de sección en forma de Y de brazos paralelos destinadas a la sujeción al núcleo de placas de espesor conjugado.

30. Sean cuales fueren las circunstancias que concu-

29:1:76

- 5 -

198411

19 NO



rran en la esencialidad del Modelo de Utilidad, definido en la anterior reivindicación, cuyo objeto es:

2.- "DISPOSITIVO PARA LA FORMACIÓN DE ESTRUCTURAS".

Consta la presente memoria de cinco hojas foliadas, mecanografiadas por una sola cara y de los dibujos unidos a la misma.

Barcelona, 19 NOV. 1973

P.A. de D. José BURNIOL Folcrá

ALFONSO DURÁN
P. P.


Fdo.: Luis Durán Benejam

FE/gu.

FIG.1

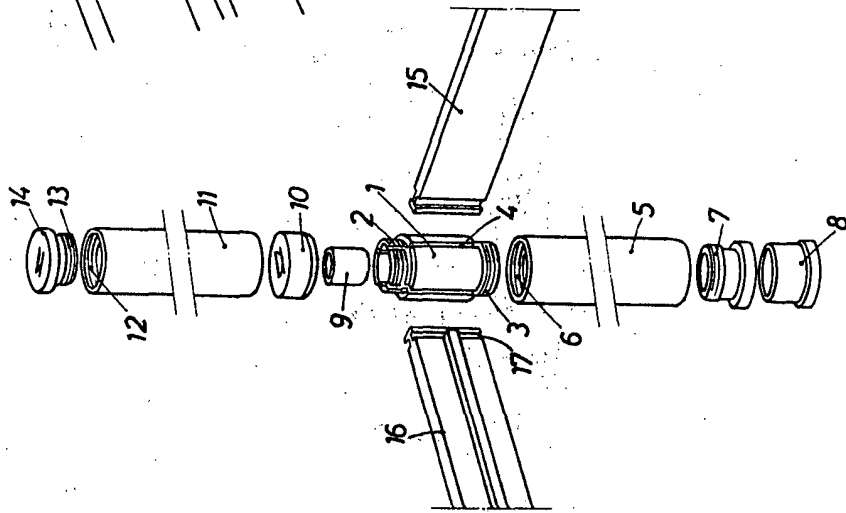


FIG.2

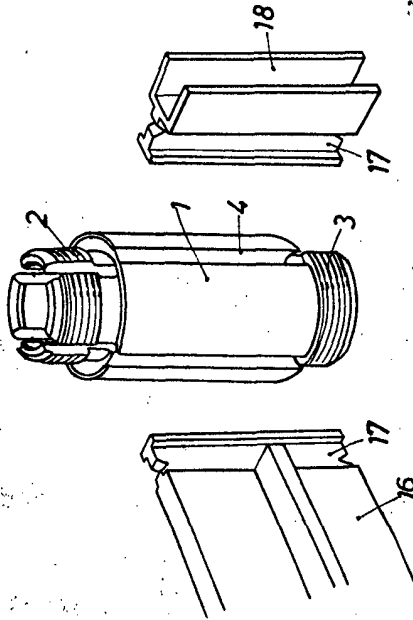


FIG.5

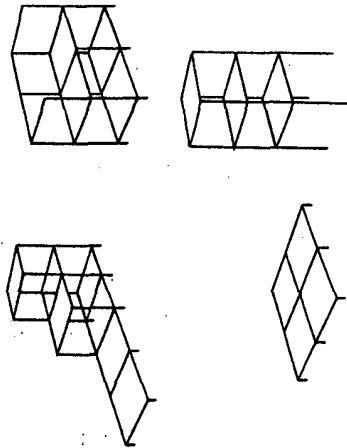


FIG.6

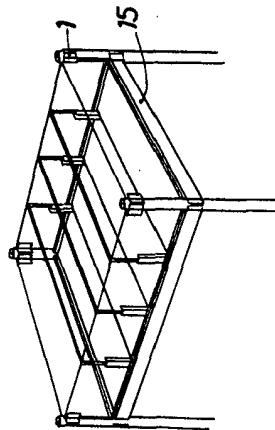


FIG.3

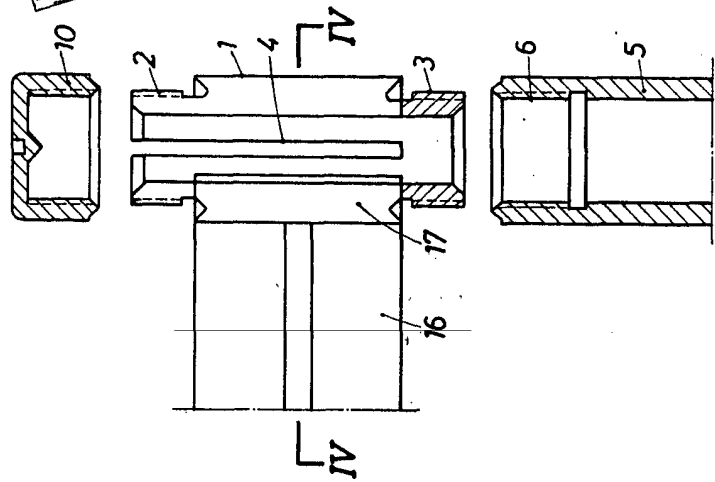
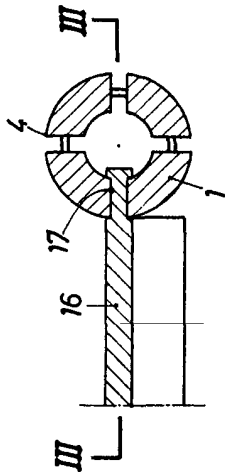


FIG.4



BARCELONA. 19 NOV. 1973

P. A.

ALFONSO DURÁN

P. P.

Alfonso Durán
 Fdo.: Luis Durán Benefora