



198257

198257

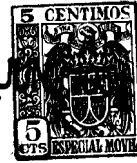
MEMORIA DESCRIPTIVA

del CERTIFICADO DE ADICION solicitado a favor de Don Eladio RAMIREZ Abad, de nacionalidad Española, residente en ESPIUGAS DE LLOBREGAT (Barcelona), calle de Somatenes, numero 10, por UNA MEJORA en el objeto de la Patente numero 195.036, referente a " UN APARATO CONSISTENTE EN UN SOPLILLO MECANICO Y A MOTOR, PARA TODA CLASE DE FOGONES Y HORNILLOS DOMESTICOS".

El presente Certificado de Adición tiene por objeto garantizar el derecho a la explotación exclusiva de una mejora en el objeto de la Patente principal por " UN APARATO CONSISTENTE EN UN SOPLILLO MECANICO Y A MOTOR, PARA TODA CLASE DE FOGONES Y HORNILLOS DOMESTICOS ", concedida el 23 de Octubre de 1.950.

Comprobado el buen funcionamiento del soplillo objeto de la Patente principal y dada la gran difusión que de día en día va adquiriendo su uso se ha empleado con éxito en cocinas, hogares y fogones de cualquier clase.

Para ello es preciso adaptarlo a los mismos, sea por medio de cemento o con tornillo.



Con el fin de solucionar su colocación , el recurrente ha ideado y puesto en práctica una mejora que esencialmente consiste en proveer el marco del soplillo propiamente dicho, de unos ojales rectangulares, dispuestos en cada uno de los cuatro vértices del mismo y perpendicularmente a la bisectriz del ángulo de cita, en los cuales penetra un tornillo pasador provisto de tuercas que desliza en los mismos, con el fin de colocarlo en lugar más oportuno y que sirven para la fijación del conjunto a las planchas anteriores de cocinas económicas y similares.

Quando convenga fijarlo a otra, en lugar de tornillo lleva un espárrago roscado que por un extremo tiene dos patas para su mejor fijación y por el otro lleva doble tuerca para su sujeción al marco.

En los dibujos de la hoja adjunta se representa un ejemplo de realización práctica de la mejora descrita.

La figura 1, representa el conjunto con los agujeros ú ojales rectangulares en los vértices del marco, con sus tornillos correspondientes. La figura 2, muestra un corte para apreciar su colocación, y el caso A representa como van colocados los espárragos roscados en lugar de los tornillos.

En ellas se muestra el soplillo con sus aletas -6- montadas sobre un eje -5- y accionado indistintamente por una manivela -11- o por un electromotor -15- y el conjunto dispuesto con un marco -1- formando la portezuela del hogar o fogón.

En los vértices del marco -1- quedan dispuestos los ojales -19- con sus tornillos -20- y en la figura 2, se aprecian las tuercas -21- para la aplicación a la plancha -1'- de la cocina económica.

198257



El caso A de la figura 2, representa el vástago roscado
-22- con dos patas o una palomilla en su extremo para mejor
45 fijarlo a la otra y una doble tuerca -23- para sujeción del
marco del soplillo.

La mejora descrita será variable en sus dimensiones,
en las formas accesorias de sus partes componentes, mate-
riales de que se fabrique, detalles constructivos y en ge-
neral, en cuanto no altere, modifique o cambie su esenciali-
50 dad y la de la Patente principal.

===== N O T A =====

Se reivindica como objeto de este Certificado de Adición:-

1ª.-Una mejora en el objeto de la Patente numero 195.036,
por " Un aparato consistente en un soplillo mecánico y a
motor, para toda clase de fogones y hornillos domésticos "
55 que esencialmente consiste en proveer el marco del soplillo
propiamente dicho de unos ojales rectangulares alargados
dispuestos en cada uno de los vértices y perpendicularmente
a la bisectriz del ángulo de éstos, en los cuales penetran
unos tornillos pasadores provistos de tuercas que deslizan
. 60 en los mismos, con el fin de colocarlos en la situación más
conveniente y que sirven para la fijación del conjunto a
las planchas de las cocinas económicas y similares.

2ª.- La propia mejora de la reivindicación anterior, que se
caracteriza además por el hecho de que para la fijación del
65 soplillo a paredes de otra llevará en los agujeros de los
ángulos un espárrago roscado que por un extremo forma dos
patas para su mejor fijación a la otra y el otro extremo

198257⁹



está provisto de doble tuerca para su sujeción al marco.
3º.-Mejora en el objeto de la Patente numero 195.036, referente
70 a " Un aparato consistente en un soplillo mecánico y a motor,
para toda clase de fogones y hornillos domésticos ".
Consta la presente memoria descriptiva de cuatro hojas folia-
73 das escritas por una sola cara.

BARCELONA, 9 de JUNIO de 1.951.

P. A.

MANUEL MORA

p. p.

198257

Hoja Única.



Fig.1

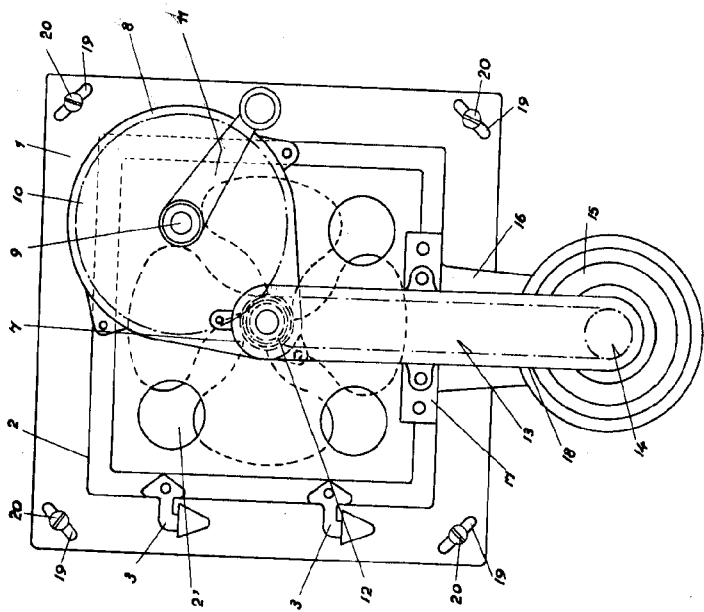
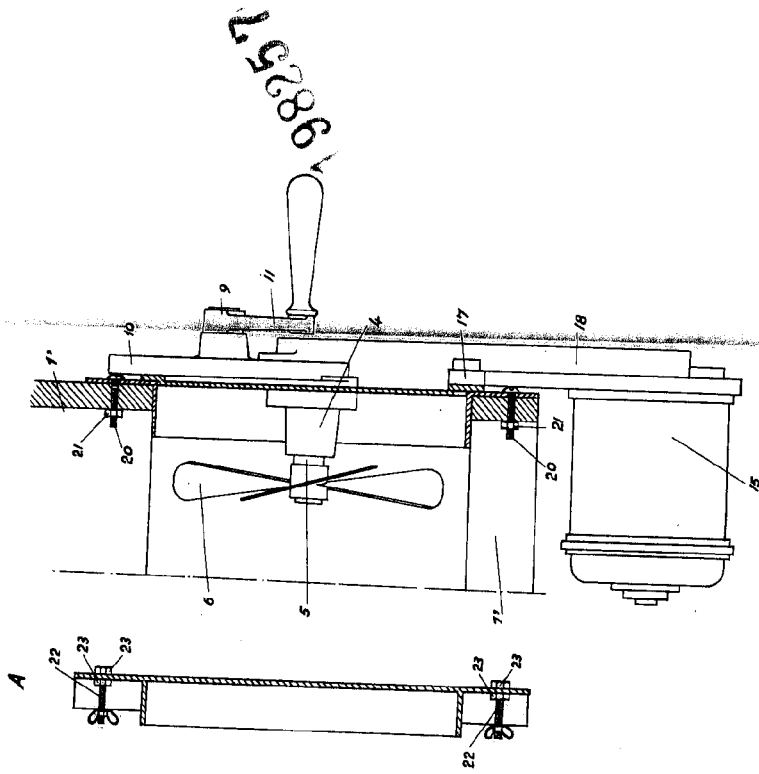


Fig.2



198257

BARCELONA 9 DE JUNIO DE 1907

H. G. G. G.

Escala variable.