



198235

P A T E N T E
D E
I N T R O D U C C I O N

198235

por "UNA MAQUINA TRENZADORA TUBULAR ULTRA-RAPIDA", a favor de la razón social española, MAQUINARIA Y ACCESORIOS PARA CORDELERIA, S.L., residente en Badalona (Barcelona), República Argentina, nº 4 al 12.

- . -

MEMORIA DESCRIPTIVA

La presente memoria descriptiva se refiere a una máquina trenzadora tubular ultra-rápida, que es fabricada y aplicada con éxito en el extranjero para toda clase de trenzados, tanto para hilo de zapatero como para cordones de zapatos y otros trabajos análogos.

5. Como mecanismo fundamental presenta una cabeza giratoria, provista de dos coronas, portadoras cada una de ellas de las bobinas suministradores del hilo de recubrimiento, el cual se va disponiendo sobre un alma de otro hilo o material textil o no, para formar el conjunto que se va arrollando en la bobina o carrete de recogida-

10. La cabeza dedoble corona se halla dispuesta sobre una bancada, ocupando su parte central, en disposición centrada con el eje de la máquina, suministrando los hilos sobre un alma filiforme de cualquier material, que procede de la parte baja de un montante de la máquina y que, a medida que se



198235

va recubriendo, va recogién^{do}se en el tambor de arrollamien^{to}.

Para facilitar la explicación, se acompaña a la presente memoria una lámina de dibujos, en la cual se ha representado un caso de realización, que se cita solamente a título de ejemplo.

En el dibujo:

la figura 1^a muestra, en alzado, la vista de conjunto de la máquina, y

10. la figura 2^a representa, en sección diametral, según el eje de transmisión de la cabeza o plataforma devanadora, y

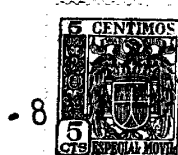
la figura 3^a indica, en perspectiva, la cabeza devanadora con los dos órdenes de bobinas.

15. Consiste la invención en una plataforma -1-, de cualquier forma y tamaño, sobre la cual se halla colocada la cabeza o plataforma devanadora -2-, integrada por dos coronas giratorias -3- y -4-, portadores y de mando, respectivamente, de las bobinas -5- y -6-, suministradoras del hilo correspondiente hacia una guía hilos -7-, pasando por la polea -8-,

20. la cual da el estiraje necesario para las diferentes clases de tejidos, y accionada por la transmisión -9-, que recibe el movimiento del árbol motor -10-, como más adelante se describirá.

25. La plataforma devanadora o cabeza, se detalla en la Fig. 2^a, en la cual se aprecia un cárter -11-, portador del árbol motor -10-, cuyo árbol lleva en su parte cilíndrica un tallado en dentado -12-, para que, mediante las ruedas -13- -14- y -15-, y una transmisión por cadena -16-, hace accionar un juego de ruedas de cambio -28- y -29-, al cual transmiten por un lado, la polea -17-, transmisora del tambor de reco

30.



198235

gida -19- y, por el otro, mediante las ruedas de cadena -27- y -30-, la polea -8- antes indicada.

La base de la cabeza presenta una zona central -20-, con núcleo -21-, sobre el cual se halla encajado el manguito -22-, portador en su parte inferior de la corona -23-, que engrana directamente con el piñón cónico -24-, calado en el extremo del árbol motor -10-. Este mismo piñón engrana con otra corona -25-, que se halla fijada al cuerpo rotativo inferior o corona porta-bobinas exteriores -3-, la cual se halla montada sobre bolas en la parte superior de la base carácter. La corona cónica -23- antes citada, proporciona rotación al manguito -22-, y con él a la corona superior -4-, accionadora de las bobinas interiores.

El movimiento se halla facilitado por el doble montaje sobre bolas de los referidos cuerpos giratorios, formando la cabeza devanadora un cuerpo con suministro doble, de hilo, que en las máquinas corrientes, permitiendo así toda clase de trenzados sobre alma o núcleo, o sin élla.

Para los casos de realizar el trenzado para el hilo de zapatero, existe un dispositivo de impregnación previa formado por una cubeta de la cual sale el hilo, para disponer en el montante -24- con poleas -25- y -26-, dotadas de múltiples gargantas, en las que se aloja el hilo, y con esta disposición se da lugar a un secado antes de la operación.

La invención, dentro de su esencialidad, podrá ser llevada a la práctica en otras formas de realización que difieran en detalle de las indicadas a título de ejemplo, a las que alcanzará igualmente la protección que se recaba. Podrá, pues, construirse en cualquier forma y tamaño, con los materiales más adecuados a cada caso: por quedar todo éllo



198235

comprendido dentro del espíritu de las reivindicaciones.

N O T A

Descrito el objeto de la invención, lo que se declara como no practicado ni puesto en ejecución en España, comprende de las siguientes reivindicaciones:

5. 1ª.- Una máquina trenzadora tubular ultra-rápida, caracterizada esencialmente por estar constituida por un basamento o plataforma, sobre la cual se halla dispuesta, en posición centrada, una cabeza o plataforma devanadora, provista de dos órdenes de bobinas, comprendiendo esta cabeza, en sentido radial, un árbol motor que, por un extremo, toma el movimiento del exterior y que, por el otro, termina en una corona de dentado cónico, que engrana simultáneamente con otras dos en ángulo recto y con plano horizontal, estando acoplada la corona cónica inferior a un cuerpo tubular giratorio con ella, del cual forma parte la pieza superior de la cabeza devanadora y la corona cónica superior se halla acoplada a la corona o cuerpo porta-bobinas de la cabeza devanadora, en cuyo cuerpo se hallan dos órdenes de bobinas, uno hacia la zona superior, en sentido convergente radial, y otro hacia la zona lateral, en sentido divergente radial, cuyos hilos convergen todos en el dispositivo alimentador del alma o núcleo dispuesto en la parte inferior de la máquina, con posibilidad de corrección.
- 10.
- 15.
- 20.
25. 2ª.- Una máquina trenzadora tubular ultra-rápida, que comprende un árbol motor dispuesto radialmente en el cuerpo



198235

5. de la cabeza devanadora, en cuyo árbol está practicado un dentado cilíndrico en una zona intermedia del mismo, en cuyo dentado engrana un tren de ruedas, de las cuales parte el movimiento, por cadena, a una polea, relacionada igualmente con el tren de transmisión del dispositivo de estiraje del alma o núcleo y con el tambor de arrollamiento del trenzado final, con el debido contrapeso tensor.

10. 3ª.- Una máquina trenzadora tubular ultra-rápida, que comprende sobre la cabeza devanadora, un bastidor o puente, en el cual se halla vinculado el dispositivo de estiraje del alma o núcleo, estando en relación con este bastidor un montante provisto de dos poleas en sus extremos y en disposición preferentemente vertical, comprendiendo estas poleas múltiples gargantas para el paso del hilo antes de entrar en el dispositivo de recogida, estando relacionado con este sistema una cuba de humectación para este hilo, en los casos que el producto lo requiera; tal es el caso de obtención de hilo de zapatero.

15. 4ª.- Una máquina trenzadora tubular ultra-rápida.
20. Según se describe y reivindica en la presente memoria descriptiva, que consta de cinco hojas, foliadas y escritas a máquina por una sola cara, acompañadas de una lámina de dibujos.

Madrid, a 8 de junio de 1951.-

MAQUINARIA Y ACCESORIOS PARA CORDELERIA, S.L.

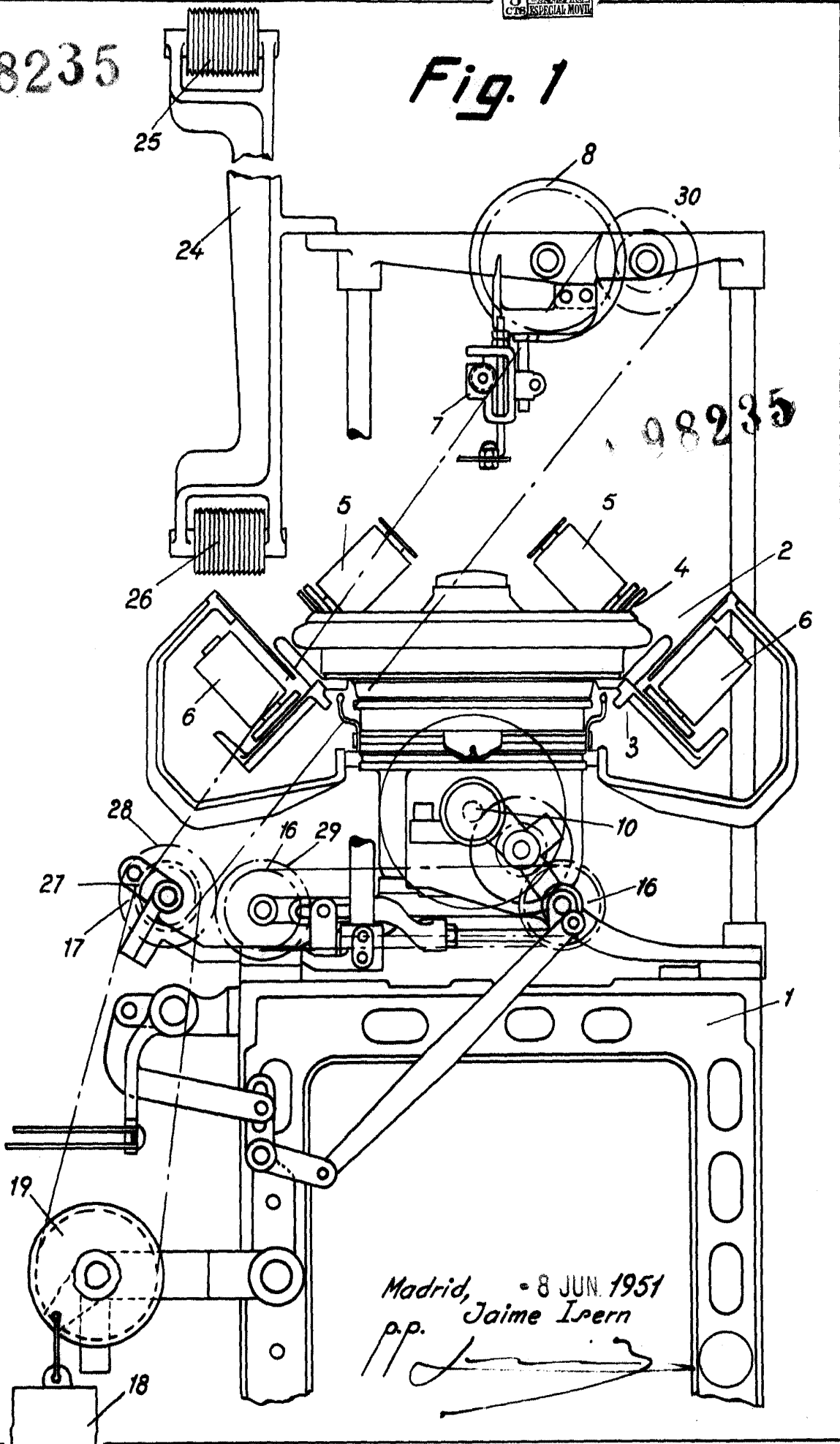
p.a.

JAIME ISERN MIRALLES
P. R.



198235

Fig. 1



198235

Madrid, - 8 JUN. 1951
p.p. Jaime Isern

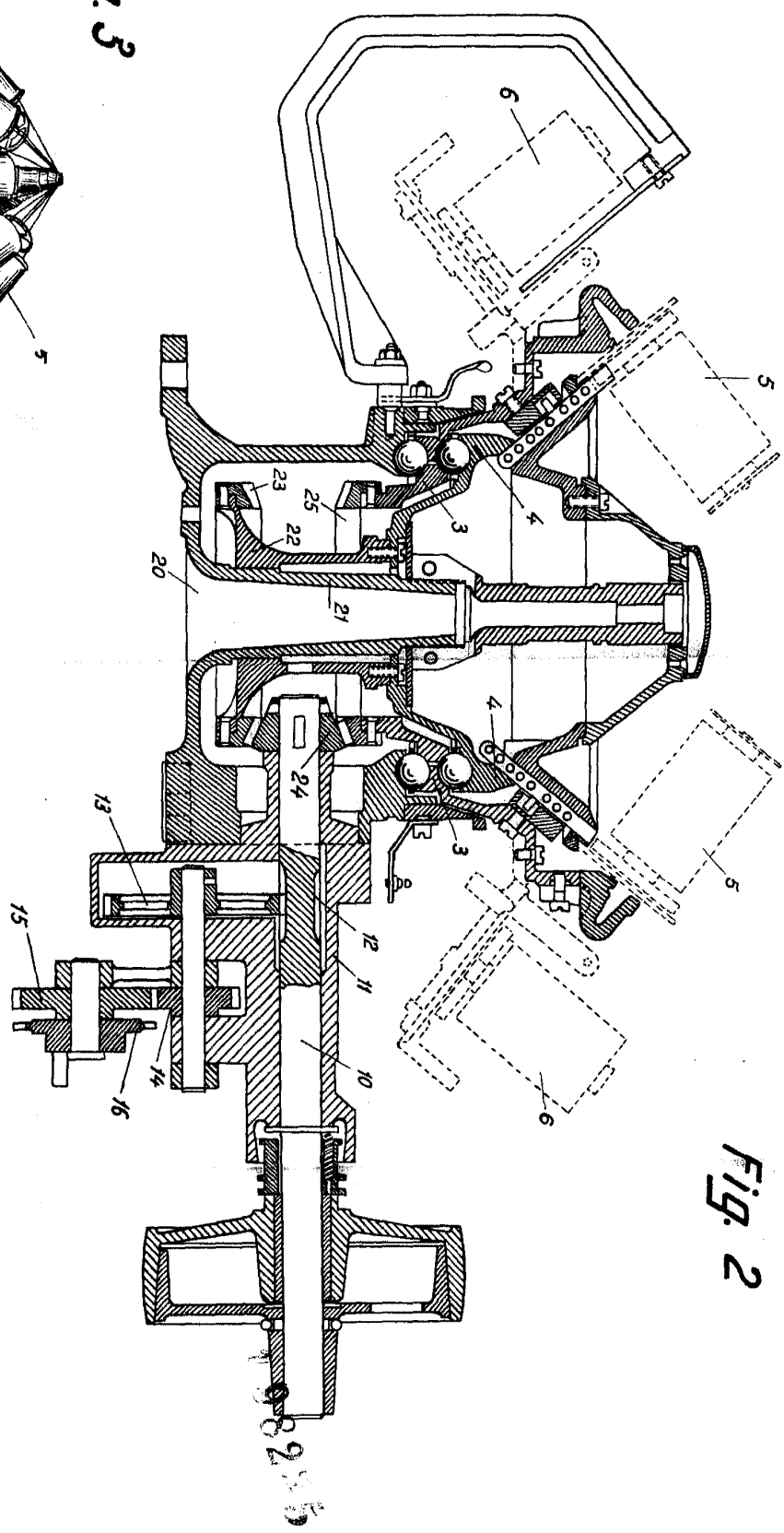
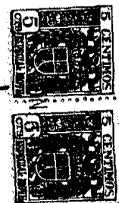


Fig. 2

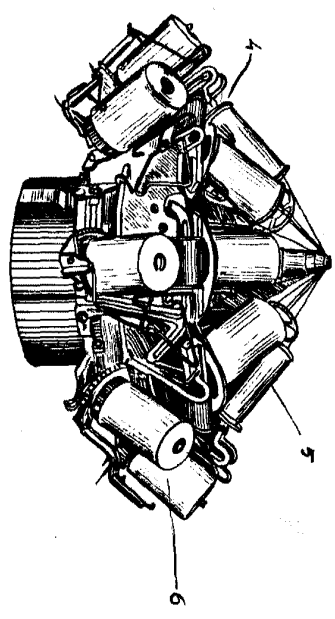


Fig. 3

Madrid, 8 JUN 1951
pp. Jaime Loern