



198166

198166

P A T E N T E   D E   I N V E N C I O N

por VEINTE años

cuyo privilegio se solicita para todo el territorio español, sus colonias y protectorados a favor de:

Don José María VIVES SAUCH

de nacionalidad española y domiciliado en Barcelona, calle Escuelas Pías núm. 76, - por:

"REPRODUCTOR TELEFONICO EN ALTAVOZ"

==.==.==.==.==.==



MEMORIA DESCRIPTIVA  
=====

198166

Actualmente se emplean los denominados intercomunicadores de altavoz, que en realidad no son otra cosa que aparatos telefónicos en los que la corriente modulada es amplificada mediante circuitos normales equipados con válvulas electrónicas, pero ninguno de esta clase -

5. de aparatos, es utilizable para captar la corriente modulada de los aparatos telefónicos automáticos o manuales, y previa amplificación, sea reproducida en altavoz evitando el tener que mantener cogido con la mano el microteléfono. Esto es debido principalmente a que no es

10. posible efectuar conexión alguna en las instalaciones telefónicas de servicio público ni en los circuitos de los aparatos.

Dada la importancia que representa la posibilidad de

15. disponer de las dos manos libres mientras se celebra la conferencia telefónica, el recurrente ha ideado y experimentado con buen éxito el reproductor telefónico en altavoz a que se contrae esta Patente de Invención, y que gracias a un especial diseño permite la captación indirecta

20. de la corriente modulada, la cual pasa a través de un equipo amplificador de sonido y se reproduce en altavoz a tono y volumen variable, según convenga en cada caso. Con ello queda totalmente evitada la necesidad de tener ocupada una mano con el microteléfono mientras se celebra la -



25. conferencia, y ello sin necesidad de efectuar conexión eléctrica alguna, ni sobre la línea ni sobre el aparato receptor-transmisor.

Este reproductor aprovecha precisamente el campo magnético creado por el transformador del micrófono -

30. del aparato telefónico, normalmente emplazado en un lateral del citado aparato, y que se propaga al exterior, para lo cual se emplaza en el lugar adecuado un dispositivo formado por un núcleo magnético abierto dotado de una bobina, pero de tal forma que las líneas de -

35. fuerza del campo magnético creado por el transformador del micrófono, pasen por el referido núcleo abierto y - con ello se engendra una corriente modulada en dicha bobina de características similares a la que atraviesa el transformador, quedando dicha bobina conectada en para-

40. lelo con un condensador fijo que mantiene el nivel de resonancia de dicha bobina a 3.500 ciclos por segundo, y - asimismo con un cable unipolar blindado, correspondiendo la conexión del alma de dicho cable a uno de los extremos de la bobina a circuito resonante, y el blindaje exterior al otro extremo.

45.

Captada de esta forma la corriente telefónica, se conduce a un equipo amplificador de sonido, para lo cual el alma conductora del referido cable blindado se conecta a la regilla de control de la primera lámpara, y el

50. blindaje al chasis.

198166



Este equipo amplificador presenta la característica de que si bien el acoplamiento o conexión del dispositivo captador se efectúa directamente a la regilla de control de la primera válvula en un punto fijo, la  
55. atenuación o control de volumen se realiza por conexión en punto variable de la corriente amplificada producida en la primera válvula, sobre la regilla de control de -  
la segunda válvula, la cual puede ser un paso intermedio o de ataque a la fase final, o bien la amplificadora de  
60. potencia sobre cuyo circuito de placa se conecta directamente el dispositivo reproductor o altavoz.

Por último este reproductor queda dotado de la correspondiente fuente de alimentación, la cual está formada por un circuito rectificador con válvula de cátodo independiente, pudiendo por lo tanto ser conectado este aparato tanto en la red de corriente alterna como en la de -  
65. continua.

Para facilitar la mejor comprensión de cuanto se ha indicado se describe seguidamente el circuito eléctrico representado en el plano adjunto y asimismo el detalle  
70. constructivo del dispositivo captador.

En dicho esquema o circuito, será fácil apreciar que las dos válvulas electrónicas que constituyen el circuito están conectadas como amplificadoras en baja frecuencia,  
75. siendo atacada la primera por la corriente engendrada en



la bobina o dispositivo captador y la segunda es atacada por la corriente amplificada que procede de la placa de la primera, efectuándose esta conexión o enlace por medio de una resistencia variable o potenciómetro con el que se logra aumentar o disminuir la intensidad que recibe la segunda válvula y con ella se regula el volumen de modulación del altavoz que va conectado en el circuito placa-reja pantalla de dicha válvula.

80. La figura segunda es una vista en perspectiva del dispositivo captador y en ella se aprecia la forma abierta y sin blindar de su núcleo magnético.

90. Describas convenientemente las características esenciales del reproductor telefónico a que se contrae esta Patente de Invención, se hace constar que en el mismo se podrán introducir todas aquellas modificaciones que la experiencia y la práctica puedan aconsejar, siempre que con ellas no se cambie, altere o modifique su idea fundamental, la cual queda resumida en la siguiente,

N O T A  
=====

95. Se declaran de novedad, propiedad y utilidad, las siguientes:

R E I V I N D I C A C I O N E S  
=====

1ª.- Reproductor telefónico en altavoz caracterizado en quedar formado por un dispositivo captador electro-

198166



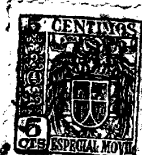
- 6 -

100. magnético el cual va conectado a un equipo amplificador de baja frecuencia, que está dotado de su correspondiente fuente de alimentación y de un reproductor de sonidos.

2ª.- El mismo aparato de la nota anterior se caracteriza también en que el dispositivo captador está formado  
105. por una bobina con núcleo magnético abierto y sin blindar, que va conectada en paralelo con un condensador que regula la frecuencia de resonancia a 3.500 ciclos por segundo, conectándose a uno de los extremos de dicha bobina el conductor central de un cable o hilo unipolar blindado, y el  
110. otro extremo de la misma bobina se conecta al blindaje,.

3ª.- El mismo aparato de las notas precedentes se caracteriza también en que el dispositivo captador integrado según la nota precedente se emplaza en las proximidades del teléfono de servicio público y en el lateral en donde  
115. va instalada el transformador de micrófono del mismo, captando así el campo electromagnético que engendra dicho transformador de micrófono, conectándose el conductor central del cable o hilo del dispositivo captador a la reja de control de la primera válvula del amplificador y el  
120. blindaje a la masa o chasis.

4ª.- El mismo aparato de las notas anteriores se caracteriza también en que el control de volumen del amplificador se efectúa por medio del correspondiente potenciómetro emplazado, bien en la reja de control de la primera



125. o segunda válvula.

**198166**

52.- "REPRODUCTOR TELEFONICO EN ALTAVOZ"

Todo ello tal y como se describe y reivindica en la presente memoria que consta de siete hojas foliadas y mecanografiadas por una sola de sus caras y un plano

130. que la ilustra.

Madrid dos de Junio de mil novecientos cincuenta y uno.

P. A. de

Don JOSE MARIA VIVES SAUCH

*Luis Triana Arroyo*

P. P.



198166

Fig. 1

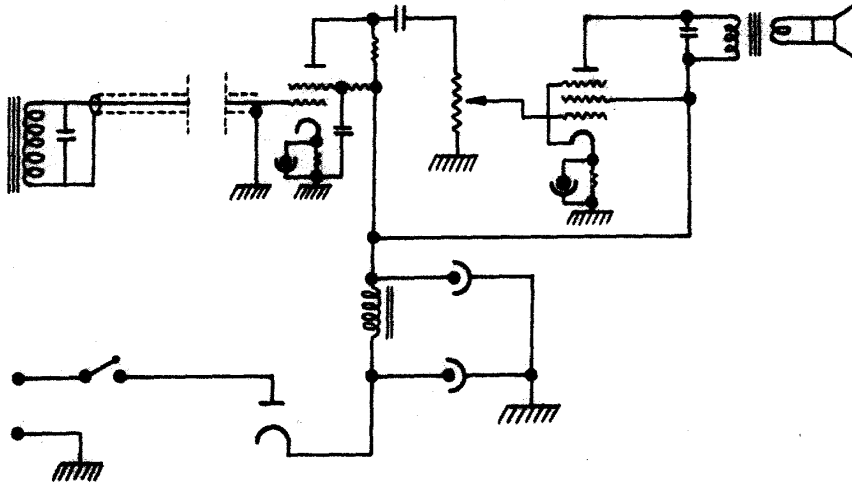
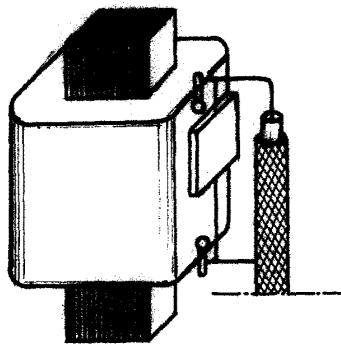


Fig. 2



Madrid 4 de Junio de 1951.

P. A. de D. José María Vives Sauch.

Luis Triana Arroyo

P. P.

*Curry*

Escala variable.