

9-2-78

197866



A43B

- 1 -

MEMORIA DESCRIPTIVA

que se acompaña

a la solicitud de

registro de Modelo de Utilidad, por veinte años en España, a favor de DON JUAN FRANCISCO ANTON GARCIA, de nacionalidad española, residente en ELCHE (Alicante), Fernanda Santamaría, 75

por:

" CALZADO LIGERO PERFECCIONADO "

90278

197866

23 NOV



5 La invención a que se refiere la presente memoria, constituye una novedad industrial con características y ventajas que la hacen merecedora del privilegio de explotación exclusiva que por ella se solicita, de acuerdo con las prescripciones del Estatuto vigente - sobre propiedad industrial de 26 de Julio de 1.929, texto refundido, publicado el 30 de Abril de 1.930.

10 El presente registro de Modelo de Utilidad, concierne como su enunciado indica a un calzado ligero perfeccionado, de acuerdo con la descripción detallada que del mismo se realiza, debiendo interpretarse siempre este concepto en su más amplio sentido y nunca en limitativo.

15 Para la debida comprensión de este objeto, se adjunta a la presente memoria descriptiva una hoja de planos, en la que a título de ejemplo se representan todas y cada una de las partes que lo forman y relación que guardan entre sí.

En la citada hoja de dibujos, queda representado:

FIGURA PRIMERA.- La misma muestra una vista en perspectiva - del calzado ligero cuyo registro se preconiza.

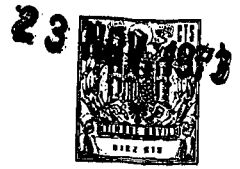
20 FIGURA SEGUNDA.-Es otra perspectiva del correspondiente plantillaje encuñado.

FIGURA TERCERA.- Es la misma vista anterior, en la cual se - identifica la combinación de calzado y plantilla correspondiente.

En estas figuras y con el mismo valor en todas ellas, se aprecian las siguientes referencias:

25 1.- Calzado propiamente dicho, constituido en una fase de fusión y moldeo, a base de materiales termoplásticos de naturaleza - apropiada y ajustado bajo patronaje anatómicamente constituido en una sola pieza.

30 2.- Rebordeado de la embocadura, constituido en la fase de fabricación y a base del mismo material termofraguante.



197866

3.- Imitación de cosido, previsto en la pala y talonera en ambos lados.

4.- Reborde periferico del piso.

35 5.- Forro interior, adaptado en superposición en el interior del propio calzado y fijado permanentemente por el medio más adecuado.

6.- Plantilla inferior, de material ligero y flexible apropiado, que se aloja en el calzado, siendo a tal fin coincidentes sus dimensiones y formas.

40 7.- Forro superior previsto sobre la plantilla -6-, a base de un material guatado o bien microporoso.

8.- Reborde periferico previsto en la plantilla guarnecida referida.

45 9.- Cuña acondicionada en la parte media posterior e inferior de la plantilla guarnecida, que se fija con carácter permanente.

Este tipo de calzado es del tipo pantufla, llevando adornos - de imitación, pasados o no, pudiendo transferirse relieves en la fase de moldeo, de representación diversa y estando o no perforado el material para su transpiración.

50 Este calzado será fabricado en cualquier clase de material - apropiado y en las formas y dimensiones más convenientes, no existiendo sobre el particular ninguna limitación.

55 Hecha la descripción precedente, es preciso añadir que los detalles de realización de la idea expuesta, pueden variar, sin que por ella cambie la esencia de la invención, que es la que se desprende de los párrafos que anteceden y se reivindica en la siguiente:

N O T A

60 En resumen: El Modelo de Utilidad que se solicita, recaerá sobre las reivindicaciones siguientes:

9.2.78

197866



65 1a.- Calzado ligero perfeccionado, caracterizado esencialmente porque el mismo está constituido en una sola pieza por un proceso de fusión y moldeo de materiales termofraguantes, disponiéndose en la embocadura un reborde periferico, una imitación de cosido pasado en la pala y talonera en ambos lados, rebordeado el piso plano y do- tado interiormente de un forro fijado por los medios más adecuados en forma permanente, siendo liso o en relieve el exterior del propio piso.

70 2a.- Calzado ligero perfeccionado, según la anterior reivindi- cación, caracterizado esencialmente porque comprende la disposición de una plantilla de material ligero y flexible, de forma ajustada anatómicamente y coincidente con la del propio calzado, llevando es- ta plantilla un almohadillado superior, con un reborde perimetrico y una cuña prevista en la parte inferior y media posterior de dicha
75 plantilla.

3a.- CALZADO LIGERO PERFECCIONADO.

Todo ello, tal y como se describe en la presente memoria, que consta de cuatro páginas escritas a máquina y dibujos que se acompañan.

Madrid, 23 de Noviembre de 1.973

JOSE LAHIDALGA,



FIG. 1

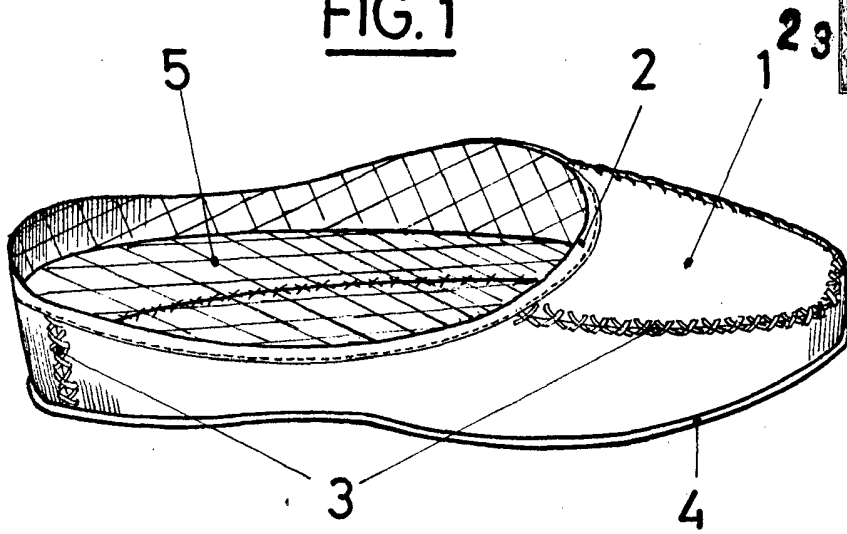


FIG. 2

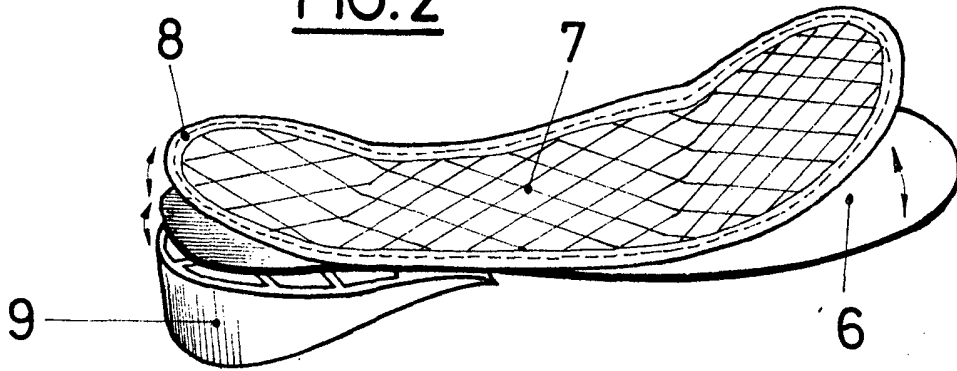
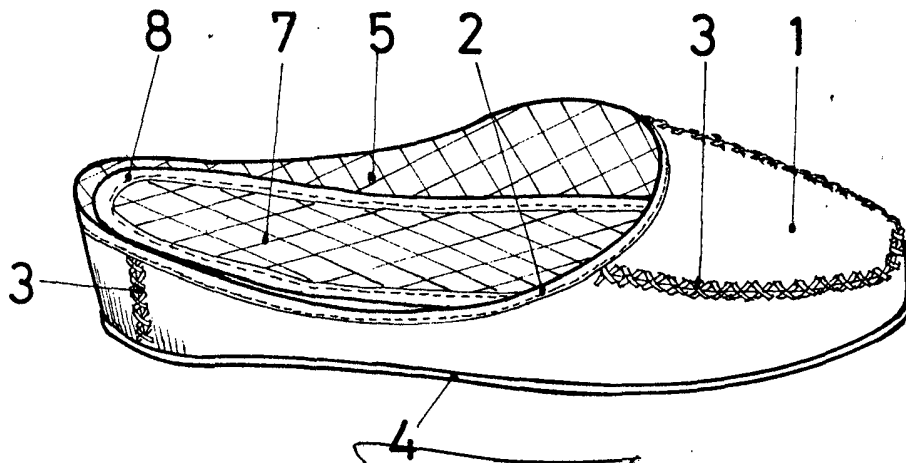


FIG. 3



ESCALA VARIABLE

MADRID, 23 de Noviembre de 1.973

JOSE LAHIZALGA,