

1976

197678

197678



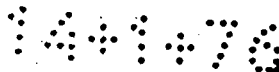
MEMORIA DESCRIPTIVA

correspondiente a un MODELO DE UTILIDAD, por veinte años, por: "PODIO ESTABILIZADOR PARA SEÑALIZACION Y SOSTENIMIENTO DE MASTILES", que se solicita a favor de Don JESUS URRUTIA ARBELOA, de nacionalidad española, residente en MADRID, c/Don Ramón de la Cruz, 97.

- - - oOo - - -

Es objeto de la presente solicitud de Modelo de Utilidad la reivindicación de novedad y propiedad en territorio español de un elemento de sostenimiento de señales e indicadores circunstanciales, como por ejemplo señalización de obras, desvios de circulación, etc.

Está constituido por un bloque de material fuerte y pesado como puede ser hormigón, metálico o la combinación de ambos, si bien por razón de su costo se prefiere el hormigón. Este bloque adopta una forma pris-



197678

- 2 -

20



15.-

mática o cilíndrica, de conveniente base para proporcionar suficiente estabilidad a un mástil de relativa altura, como podría ser una sombrilla, un toldo o una señal de tráfico. En su centro presenta una perforación vertical de sección adecuada a la forma del mástil, con tolerancia suficiente para introducir el extremo de dicho mástil y retirarlo con facilidad, incluso con la colocación de cuñas de fijación por una u otra base.

20.-

A los lados de dicha perforación se han previsto unas asas que, en el caso de bloque de hormigón, llevan los extremos anclados en la masa del mismo, con el fin de facilitar el manejo y transporte.

25.-

Para mayor detalle en esta descripción se hará referencia en lo que sigue al dibujo adjunto, dado a título de ejemplo ilustrativo, no limitativo, en el que:

30.-

La figura 1ª presenta una realización del podio como soporte de una señal de tráfico.

La figura 2ª es la planta y sección del podio por la línea A-B, y

35.-

La figura 3ª es un detalle de la sujeción de un mástil mediante la aportación de cuñas.

Como puede observarse en estas figuras, el bloque -1- hecho preferentemente de hormigón con algún armado, adopta la forma prismática o cilíndrica pero igualmente podría ser de planta ovalada o circular con la ventaja de este último caso de poder rodarlo para



197678

su desplazamiento.

40.- En su centro presenta un orificio pasante -2- de sección correspondiente a la del mástil -3-, o simplemente rectangular para facilitar en su caso el empleo de cuñas -4- para mantenerlo en la posición deseada.

45.- A los lados de la perforación -2- se han dispuesto unas asas -5- empotrados sus extremos en la masa de hormigón, como se ve en la figura 2ª.

50.- Aunque en la figura 1ª se ha representado una señal de tráfico en el extremo superior del poste -3- es evidente, y además ya se dijo antes, que puede ser una sombrilla o cualquier otro elemento que precise de estabilización temporal.

55.- Las modificaciones que puedan ser introducidas en el objeto descrito y no afecten a su esencialidad característica se entenderán incluidas en esta solicitud, sean cualesquiera las circunstancias que concurran.

NOTA

Descrito suficientemente el objeto de esta solicitud se declaran de novedad en España las siguientes.

60.-

REIVINDICACIONES

1ª.- Podio estabilizador para señalización y sostenimiento de mástiles, que se caracteriza por estar constituido por un bloque de forma prismática o ci-

149176

197678

20



65.-

límpida, hecho de material pesado y preferentemente de hormigón con o sin armadura metálica, el cual presenta en su centro una perforación pasante de sección y dimensión adecuada al extremo del mástil o poste a sostener, incluso con la adición de cuñas de encaje, estando previsto también que dicho bloque esté provisto a ambos lados de la perforación central de asas de agarre que se sujetan por anclaje en la masa de hormigón.

70.-

2ª.- PODIO ESTABILIZADOR PARA SEÑALIZACION Y SOSTENIMIENTO DE MASTILES.

Todo tal y como se describe y reivindica en la presente Memoria Descriptiva que consta de cuatro hojas y se ilustra con los dibujos que a la misma se acompañan.

Madrid, a veinte de Noviembre de mil novecientos setenta y tres.

JESUS URRUTIA ARBELOA.

p. a.

FIG. 1

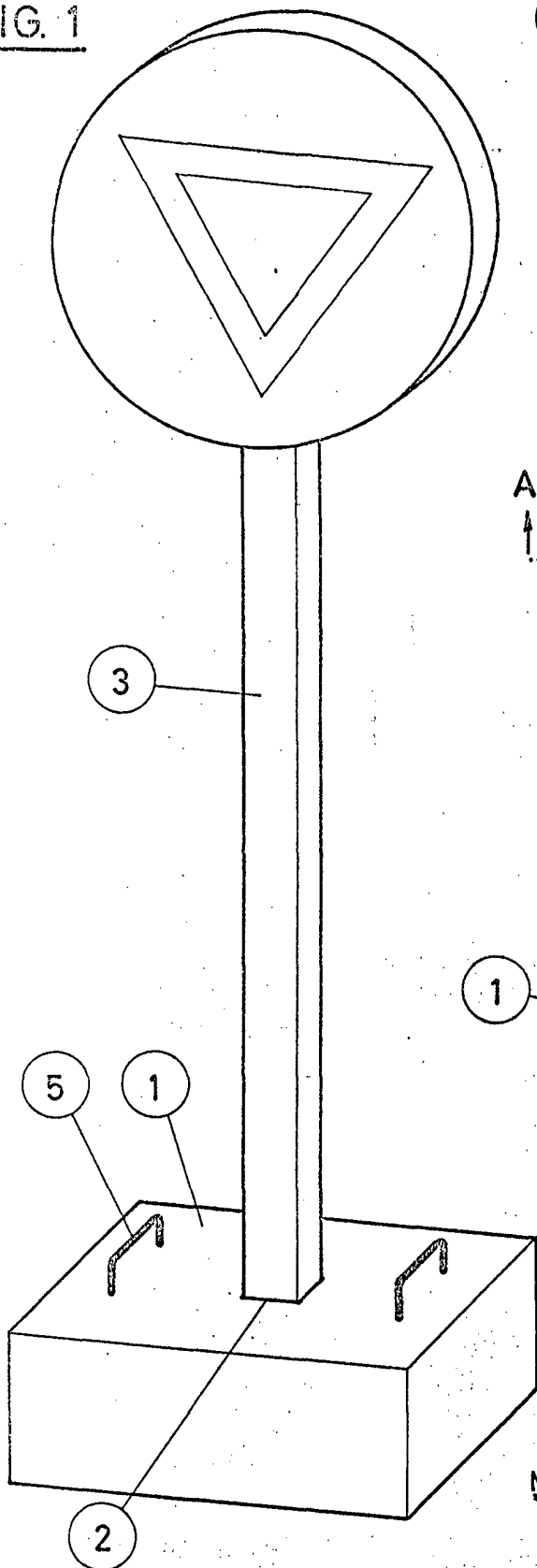


FIG. 2

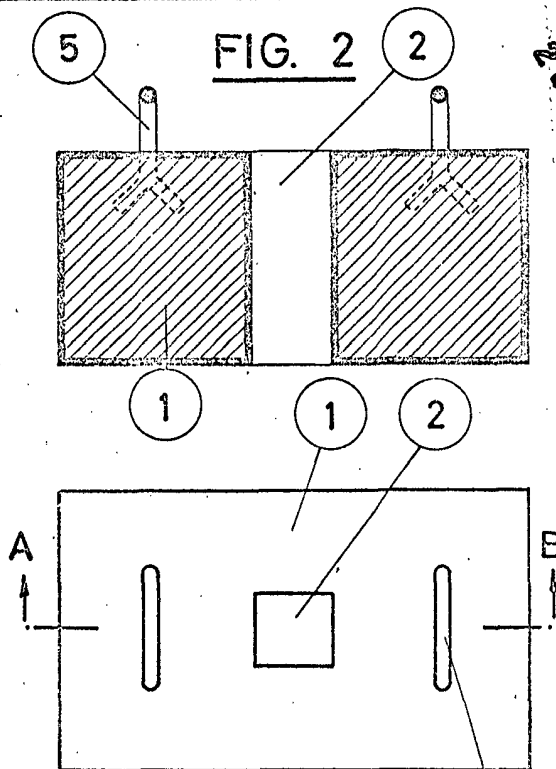
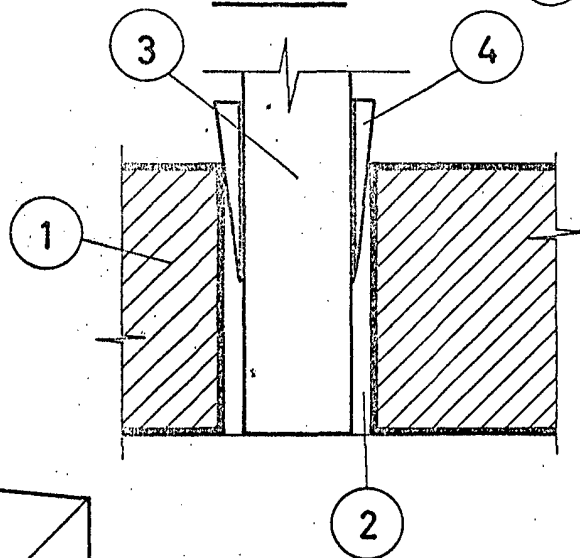


FIG. 3



Madrid, 20 de NOVIEMBRE 1973

ESCALA VARIABLE