

27 1475

197551

197551



15 MAR. 1975

Int. Cl.:	A 43 B

- 1 -

MEMORIA DESCRIPTIVA

que se acompaña

a la solicitud de

registro de Modelo de Utilidad, por veinte años en
 España, a favor de MOROTE, S.L., de nacionalidad -
 española, residentes en ELCHE (Alicante), Espronceda nº 129,

por:

" PISO PERFECCIONADO PARA CALZADO "

- - - - -

15 NOV 1930
ESTADO LIBRE ASOCIADO DE PUERTO RICO
REGISTRO DE PROPIEDAD INDUSTRIAL

197551

La invención a que se refiere la presente memoria, constituye una novedad industrial con características y ventajas que la hacen merecedora del privilegio de explotación exclusiva que por ella se solicita, de acuerdo con las prescripciones del Estatuto vigente -
5 sobre Propiedad Industrial de 26 de Julio de 1.929, texto refundido, publicado el 30 de Abril de 1.930.

El presente registro de Modelo de Utilidad, concierne como su enunciado indica a un piso perfeccionado para calzado, de acuerdo con la descripción detallada que del mismo se realiza, debiendo in-
10 terpretarse siempre este concepto en su más amplio sentido y nunca en limitativo.

Para la debida comprensión de este objeto, se adjunta a la - presente memoria descriptiva una hoja de planos, en la que a título de ejemplo se representan todas y cada una de las partes que lo
15 forman y relación que guardan entre sí.

En la citada hoja de dibujos queda representado:

FIGURA PRIMERA.- La misma muestra una vista en planta superior del piso para el calzado, cuyo registro se preconiza.

FIGURA SEGUNDA.- Muestra en alzado longitudinal un despiece -
20 de dicho piso.

En estas figuras y con el mismo valor en ambas, se aprecian - las siguientes referencias:

1.- Piso propiamente dicho, cuya estructura está ajustada ana-
tómicamente y está construido en cualquier clase de material elas-
25 tómero o similar, de gran resistencia y flexibilidad.

2.- Zona de apoyo sobre el suelo, que presenta en la parte me-
dia anterior e inferior unos relieves de efecto antideslizante, for-
mado por dentados anternativamente de distinta altura en su perife-
ria, con tacos centrales coplanarios con igual efecto.

30 La parte posterior del piso, va soportada sobre el tacón.



197551

15

3.- Reborde periferico que guarnece al piso en toda su periferia y que forma un bisel ruleteado, creando el cerco correspondiente del zapato, que fija a la pieza de corte correspondiente.

35 4.- Vira interior que forma parte integrante del cerco -3- y que presenta un dentado angular, disposición prevista para su fijación por medio de pegado sobre el borde superior del propio piso -1- y que facilita la fijación correspondiente del corte.

40 5.- Tacón propiamente dicho, de tipo adecuado y de material -apropiado, que queda fijado permanentemente en la parte posterior e inferior del piso descrito -1-, por los medios más adecuados.

Este tacón es monobloque y presenta con preferencia forma de cuña, para mejor adaptación del enfranque.

45 6.- Piso del tacón de forma coincidente en su planta con el -tacón -5-, al que queda fijado con carácter de imposible separación por su parte inferior.

Este tacón es del mismo material que el piso -1- y presenta -en su parte inferior la misma disposición dentada antideslizante.

En conjunto se crea un piso cómodo, ligero y resistente, altamente flexible y de gran economía.

50 Este piso y complementos, será fabricado en cualquier clase -de material apropiado y en las formas y dimensiones más convenientes no existiendo sobre el particular ninguna limitación.

55 Hecha la descripción prēcedente, es preciso añadir que los detalles de realización de la idea expuesta, pueden variar, sin que por ello cambie la esencia de la invención, que es la que se desprende de los párrafos que anteceden y se reivindica en la siguiente:

N O T A

60 En resumen: El Modelo de ^utilidad que se solicita, recaerá sobre las reivindicaciones siguientes:

19755 115 NOV 1973



65 1a.- Piso perfeccionado para calzado, caracterizado esencialmente porque el mismo que está constituido en un material ligero, flexible y resistente, lleva en su borde superior y en toda la periferia, un cerco biselado y ruleteado, existiendo una prolongación interior dentada, que queda fijada sobre el propio piso con carácter permanente y que facilita en combinación la adaptación de la correspondiente pieza de corte, llevando el piso en su parte inferior y media anterior unos relieves dentados de efecto antideslizante, comportando en su parte inferior y posterior un tacón monobloque de cuña, en cuya parte inferior se adapta el piso de igual material que su homologó general y que está dotado de los mismos elementos antideslizantes.

70

2a.- PISO PERFECCIONADO PARA CALZADO.

Todo ello, tal y como se describe en la presente memoria, que conta de cuatro páginas escritas a máquina y dibujos que se acompañan.

Madrid, 15 de Noviembre de 1.973

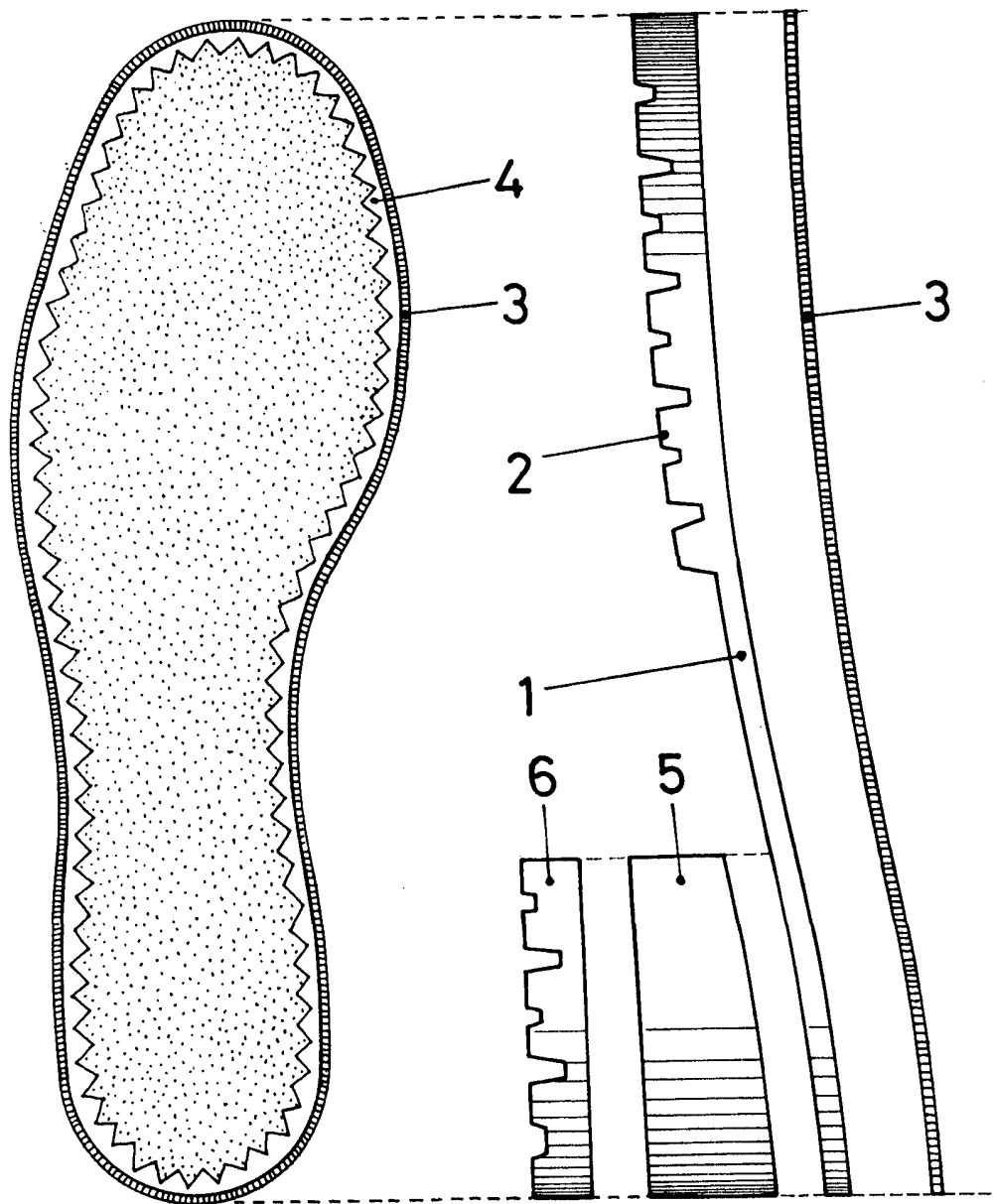
JOSE LAHIDALGA,



15 NOV 1976

FIG.1

FIG.2



MADRID, 15 de Noviembre de 1.973

ESCALA VARIABLE