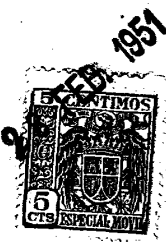


196761



MALA REPRODUCCION
POR DEFECTO DEL ORIGINAL

196761

MEMORIA DESCRIPTIVA
DE UNA PATENTE DE INVENCION, POR VEINTE AÑOS EN ESPAÑA, A
FAVOR DE DON VICTORINO VILLAVERDE GARCIA, DE NACIONALIDAD
ESPAÑOLA, RESIDENTE EN VALLADOLID, Paseo de Zorrilla, 84,

sobre:

"MÁQUINA LLENADORA ROTATIVA DE BOTELLAS"

-o-o-o-o-o-o-o-o-o-o-

La invención se refiere a una máquina llenadora rotativa de botellas, que ofrece particularidades de gran novedad, y presenta, entre otras, las ventajas siguientes:

5 1ª. Es en su forma estructura y funcionamiento completamente distinta a las existentes en el mercado.

2ª. Va dotada de nueve grifos (protegidos con la patente n- 189.086) los cuales permiten un perfecto llenado, evitando al mismo tiempo el escape del agua de seltz y ácido de la máquina.

10 3ª. Hace accionar a los elevadores de botellas por medio



de una resbaladera que hace subir y bajar los elevadores verticalmente.

4^a. Lleva motor acoplado interiormente, o como se desee, con correas trapezoidales, lo que permite un seguro funcionamiento, suavidad y de fácil instalación.

5^a. La entrada del agua de seltz al colector de la máquina se efectúa por el centro de la columna, llevando un prensaestopas, que evita el escape de presión y agua de seltz.

6^a. El colector vá bañado interiormente con una mezcla de colofonia y parafina, efectuado a fuego, por lo cual hace que no sea en nada nociva el agua de seltz.

Este colector puede ser fabricado en fundición gris, latón y bronce.

7^a. Vá dotado el colector interiormente de un sistema de doble flotador que acciona una válvula vertical, la cual permite a su debido tiempo el escape del aire depositado en el colector, facilitando con ello el buen funcionamiento de la máquina.

8^a. Vá dotada de todos los aparatos de seguridad y control.

Los dibujos adjuntos muestran, a título de ejemplo, una forma de ejecución práctica no limitativa, en los que:

La figura 1^a, representa una vista general de una máquina llenadora rotativa de botellas, construida de acuerdo con los principios que informan el invento, y

La figura 2^a, es una vista seccional, en detalle, de los soportes de botellas y guía.

De acuerdo con dichos dibujos, los elementos característicos de ésta invención, son los siguientes:

(1) Nivel de agua; (2) grupo manómetro y seguridad; (3)

196761



grupo des-aire automático; (4) tubo de guía válvula des-aire interior; (5) colector del agua de seltz; (6) varilla y válvula des-aire colector; (7) grupo flotadores; (8) plato portagrifos y colector; (9) grifo automático de llenado; (10) coraza protectora de botellas; (11) plato porta-botellas; (12) volante porta-elevadores; (13) faldón protector resbaladera y elevadores; (14) resbaladera excéntrica de elevadores; (15) cuerpo principal de mecanismos; (16) vástago porta-botellas; (17) émbolo elevador; (18) cilindro de émbolo elevador; (19) poleas rozantes del elevador; (20) eje de poleas rozantes.

No obstante los detalles de ejecución, dados a título de ejemplo, ha de entenderse que la forma descrita, aún siendo preferente, puede modificarse, sustancialmente, en detalles constructivos, sin que ello altere la esencialidad del invento.

NOTA

En resumen; la presente patente de invención recaerá sobre las siguientes reivindicaciones:

1ª.- Máquina llenadora rotativa de botellas, caracterizada por comprender dos ejes intermedios, con poleas y correas, en la parte inferior de la máquina, para accionar, en sentido rotativo, el eje central, que soporta el colector con sus accesorios.

2ª.- Máquina, según la reivindicación anterior, caracterizada por comprender una pluralidad de grifos, para el perfecto llenado de los envases, evitando el escape del agua de seltz y ácido de la máquina, accionando los elevadores de botellas, por medio de una resbaladera, que sube y baja verticalmente aquellos.

3ª.- Máquina, según las reivindicaciones anteriores, caracterizada por comprender en el centro de la columna, una en-

196761



trada del agua de seltz, al colector de la máquina, disponiéndose una prensa-estopas, que evita el escape de presión y agua de seltz.

5 4^a.- Máquina, según las reivindicaciones anteriores, caracterizada por comprender un colector, bañado interiormente por una mezcla de colofonia y parafina, efectuado a fuego, dotándole, interiormente, de un sistema de doble flotador, que acciona una válvula vertical, la cual permite, a su debido tiempo, el escape del aire depositado en el colector, para facilitar el buen funcionamiento de la máquina.

10

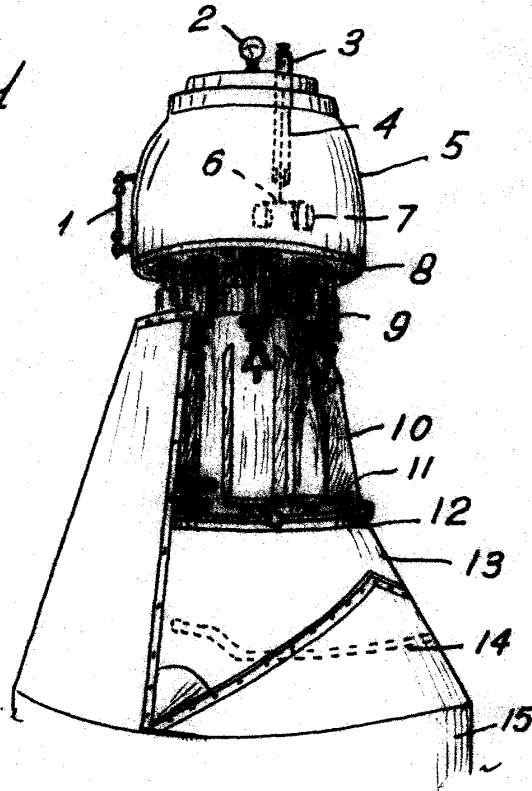
5^a.- MAQUINA LLENADORA ROTATIVA DE BOTELLAS.

Según se describe en la presente memoria que consta de cuatro hojas escritas a máquina y dibujo.

Madrid, 28 de febrero de 1.951

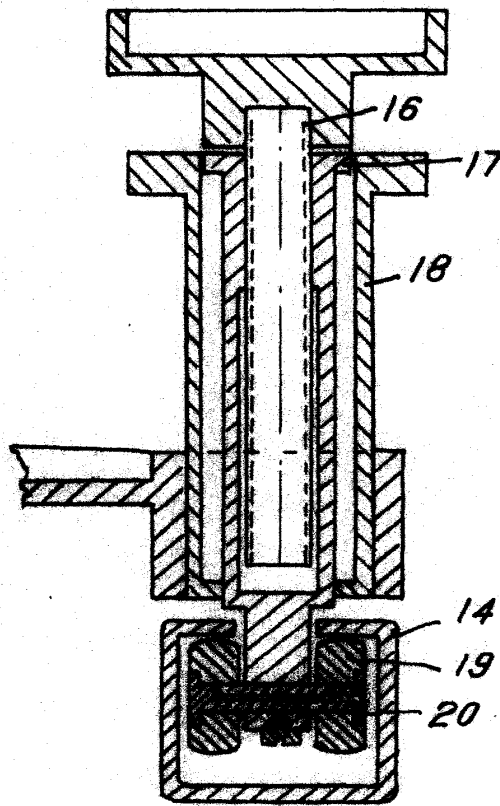
196761

FIG. 1



196761

FIG. 2.



ESCALA VARIABLE

Madrid 28 FEB 1967

[Handwritten signature]