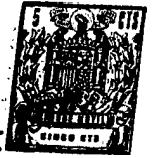


Int. Cl. A47G



17 OCT.



196736

MODELO DE UTILIDAD

por 20 años

por "CORTINA PERFECCIONADA", a favor de D. José RECASENS Rull, de nacionalidad española, domiciliado en BARCELONA Floridablanca, 127, 1º 1ª.

=====

MEMORIA DESCRIPTIVA

El presente Modelo de Utilidad se refiere a una cortina del tipo utilizado para el cierre de aberturas de recintos que dan al exterior, para impedir el paso de insectos y también de la luz, especialmente en verano,

5. estando constituida por una pluralidad de elementos flexibles de estructura tubular, dispuestos adyacentes y paralelos, definiendo en conjunto una pantalla protectora cuando dichos elementos ocupan posiciones verticales, de las que se separan con facilidad mediante un ligero esfuerzo cuando se desea pasar a través de la cortina o se requiere el plegado de ésta.

La cortina objeto del Modelo está caracterizada por el sistema de sujeción de las partes superiores de sus componentes tubulares y flexibles a un soporte rígido en

15. forma de barra transversal, el cual posee una hendidura lon



gitudinal en la que queda alojada una lámina rígida que sujeta las cabezas de aquellos elementos.

Para facilitar la explicación se acompaña a la presente memoria unos dibujos en los que se ha representado a título de ejemplo ilustrativo y no limitativo, un caso de realización de una cortina perfeccionada, según los principios de las reivindicaciones.

En los dibujos:

La figura 1 es una vista frontal de una parte de la estructura de la cortina, seccionada parcialmente, y las figuras 2 y 3 son sendos cortes longitudinal y transversal respectivamente, de la propia parte por planos indicados II-II y III-III en el primer dibujo.

La figura 4 es una vista en perspectiva de la misma zona parcial y superior de la estructura de la cortina que se describe.

Los elementos designados con números en los dibujos corresponden a las partes siguientes:

-1-, elementos tubulares y flexibles de la cortina; -2-, pieza laminar metálica de configuración rectangular alargada en la que por troquelado se han practicado las lengüetas salientes -3-, destinadas a retener sendos elementos -1-, los cuales resultan sujetos por los bucles -4- formados por aquéllas lengüetas tras su conformación funcional; -5-, pieza prismática y alargada de madera, de sección en forma de U, cuyos bordes -7- y -8- limitan la hendidura longitudinal -6- en la que se alojará la placa -2- con las cabezas retenidas de los tubos flexibles -1-.

Para la sujeción del conjunto se emplean tornillos -9- dispuestos transversalmente entre los brazos de la U definida por el soporte -5-. Este último servirá, así



de alojamiento y recubrimiento de la parte sujetadora de las cabezas de los elementos tubulares -1-, cuya protección será total, obteniéndose además un inmejorable aspecto estético.

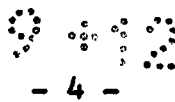
5. El cuerpo -5- será ventajosamente de madera o de material plástico.

Todo cuanto no afecte, altere, cambie o modifique la esencia de la cortina descrita, será variable a los efectos del actual Modelo.

10. N O T A.

Se reivindica como objeto de este registro por Modelo de Utilidad:

- 1.- Cortina perfeccionada, del tipo constituido por una pluralidad de elementos tubulares flexibles dispuestos coplanarios adyacentes, paralelos y verticales caracterizada esencialmente porque la sujeción de las cabezas de los elementos tubulares se realiza mediante un componente rígido de estructura laminar y de forma alargada, de naturaleza metálica, dotado de múltiples salientes en forma de lengüetas obtenidas por troquelado de la propia lámina, con retención de los elementos tubulares por conformación de aquellos salientes a modo de bucles circulares que rodean y oprimen las cabezas de aquéllos, disponiéndose el conjunto de dichas cabezas y su placa sujetadora en el interior de una cavidad longitudinal practicada en una pieza prismática alargada de sección ventajosamente de U rectangular, completándose el conjunto, en orden a la inmovilización de la placa portadora de los elementos tubulares, mediante tornillos transversales que quedan montados entre las derivaciones laterales de
- 15.
- 20.
- 25.
- 30.



196736

17 OCT



la pieza prismática externa.

Sean cuales fueren las circunstancias que concu
rran en la esencialidad del Modelo de Utilidad definido
en la anterior reivindicación, cuyo objeto es:

5.

2.- "CORTINA PERFECCIONADA".

Consta la presente memoria de cuatro hojas fo-
liadas, mecanografiadas por una sola cara y de los dibu-
jos unidos a la misma.

Barcelona, 17 OCT. 1973

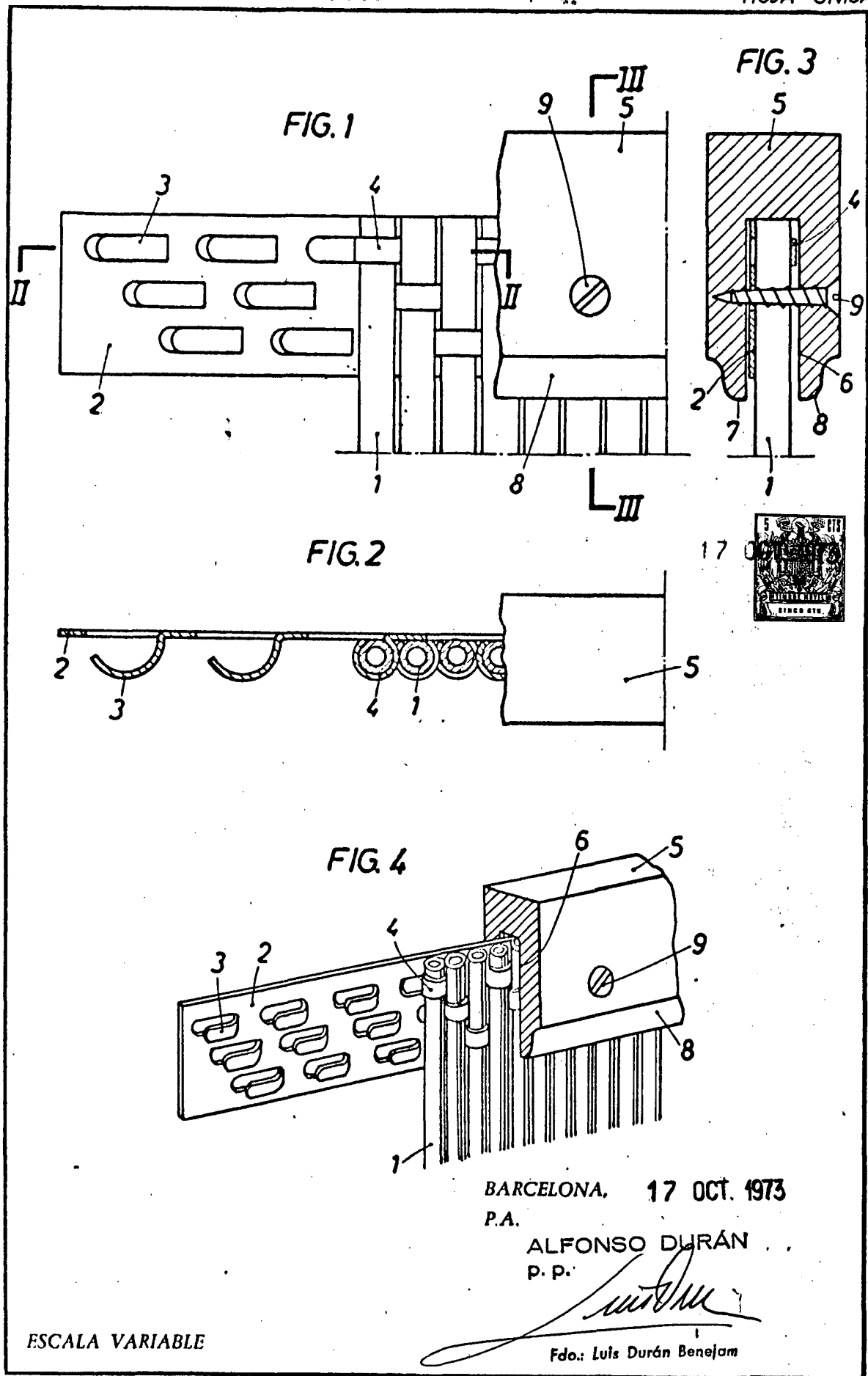
P.A. de D. José RECASENS Rull.

ALFONSO DURÁN

P. P.

Fdo.: Luis Durán Besejosa

FE/im.



BARCELONA, 17 OCT. 1973
P.A.

ALFONSO DURÁN
P. P.

[Signature]
Fdo.: Luis Durán Benejam

ESCALA VARIABLE