

PATENTE DE INVENCION

196698

100098

# MEMORIA

*descriptiva sobre* "PERFECCIONAMIENTOS EN CAFETERAS EXPRES CON CALDERA".

**A FAVOR DE:**

CAMPEONA, S.A.

Barcelona.

*Presentada el:*



PATENTE DE INVENCION

196698

MEMORIA DESCRIPTIVA

sobre:

"PERFECCIONAMIENTOS EN CAFETERAS EXPRES CON CALDERA"

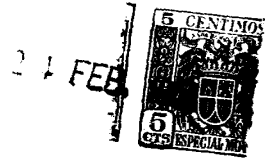
- Solicitante: CAMPEONA, S.A.  
Residencia: BARCELONA, Calle Aragón, 259.  
Nacionalidad: Sociedad española.  
Inventor: Don Juan Roig Millán.

La presente invención se refiere a perfeccionamientos en cafeteras exprés con caldera, particularmente en las dotadas de calentador eléctrico.

5 En las cafeteras exprés conocidas con caldera, tanto en las de calentamiento por gas u otro combustible como en las dotadas de calentador eléctrico, la caldera suele estar montada en el interior del cuerpo de la cafetera y para la limpieza interior de la caldera, que debe realizarse periódicamente para asegurar el perfecto funcionamiento, es  
10 preciso sacarla fuera del cuerpo, desmontando todas las conexiones de la misma, para lo cual se precisan llaves especiales.

Como quiera que la limpieza de las cafeteras se realiza normalmente por el personal que cuida del servicio de las  
15 mismas y que no suele estar formado por mecánicos, el

196698



desmontaje de la caldera presenta diversas dificultades, aparte de que el frecuente desmontaje de las tubuladuras de conexión destruye las juntas.

5 Los perfeccionamientos que constituyen el objeto de la presente invención descartan por completo dichos inconvenientes y se caracterizan, esencialmente, porque la caldera se dispone en el interior de la cafetera de modo que la parte correspondiente a la abertura que dá acceso a su interior sobresale ligeramente del cuerpo de la cafetera y estando  
10 combinada dicha abertura con una tapa que puede apretarse y desmontarse sin necesidad de llave o herramienta alguna. De acuerdo con otra característica de la invención, la tapa se sujeta en la caldera mediante varios tornillos susceptibles de ser apretados a mano, en combinación con un puente  
15 exterior y un fuerte tornillo central manejable igualmente a mano y cuando el calentamiento se realiza por calentador eléctrico se montará éste en la propia tapa de la caldera, de modo que al desmontar dicha tapa queda también extraído el calentador sin necesidad de desmontar otras piezas de  
20 la cafetera.

En los dibujos adjuntos se ilustra a título de ejemplo no limitativo y esquemáticamente, una forma de realización de los perfeccionamientos de que se trata, representando la única figura un corte parcial de una caldera con calentador  
25 eléctrico para cafetera exprés, con la tapa de la misma, el mecanismo de cierre de ésta y la pared adyacente del cuerpo de la cafetera.

1 representa la caldera propiamente dicha, 2 el aro que determina la abertura de limpieza de la misma y 3 es  
30 la correspondiente tapa. Esta tapa encaja con un reborde 4

1966 98 4 FEB



en una ranura circular 5 del aro 2, estando dispuesta en el fondo de dicha ranura una junta de material elástico o plástico 6. Para apretar la tapa 3 y asegurar un cierre hermético de la misma, están dispuestos cerca del borde de la tapa varios tornillos 7 (uno tan sólo de éstos está 5 ilustrado en el dibujo), así como un puente 8, sujeto también por dichos tornillos 7 y que en su centro lleva un fuerte tornillo 9 que pasando por un orificio roscado de dicho puente actúa sobre el centro de la tapa 3. Con 10 se designa en su conjunto el calentador eléctrico, fijado en un orificio 11 de la tapa 3 por medio de varios tornillos 12 (dos tan solo de éstos están representados en el dibujo) y 13 representa la pared adyacente de la cafetera.

Según puede deducirse claramente del dibujo, para 15 efectuar la limpieza interior de la caldera l basta aflojar el tornillo 9 y desmontar los tornillos 7, todo lo cual puede hacerse facilmente a mano, con lo cual puede separarse la tapa 3 con el calentador 10. Con ello queda completamente libre la abertura de la caldera, pudiendo efectuarse su 20 limpieza y la del calentador sin que sea necesario desmontar otras piezas de la caldera ni de la cafetera. Para montar la tapa 3 se introduce el calentador 10 en el interior de la caldera, se encaja el reborde 4 en la ranura 5 del aro 2, se aprietan los tornillos 7 y, finalmente, se realiza el 25 cierre hermético mediante el fuerte tornillo 9 que actuando sobre el centro de la tapa 3, retenido por el puente 8, comprime fuertemente a la junta 6 alojada en el fondo de la ranura 5.

196698<sup>a</sup> FEB



N O T A.

Descrita suficientemente la naturaleza del invento, así como la manera de ponerlo en práctica, se hace constar que todo cuanto no altere, cambie o modifique su principio  
5 fundamental, puede estar sometido a variaciones de detalle, siendo lo esencial y por lo que se solicita Patente de Invención por veinte años en España, sus Colonias y Protectorados, lo que queda resumido en las siguientes reivindicaciones:

10 1ª.- Perfeccionamientos en cafeteras exprés con caldera, caracterizados porque la caldera se dispone en el interior de la cafetera de modo que la parte correspondiente a la abertura que dá acceso a su interior sobresale ligeramente del cuerpo de la cafetera y estando combinada dicha abertura  
15 con una tapa que puede apretarse y desmontarse sin necesidad de llave o herramienta alguna.

2ª.- Perfeccionamientos en cafeteras exprés según reivindicación 1ª, caracterizados porque la tapa se sujeta en la caldera mediante varios tornillos susceptibles de ser  
20 apretados a mano, en combinación con un puente exterior y un fuerte tornillo central manejable igualmente a mano.

3ª.- Perfeccionamientos en cafeteras exprés según reivindicaciones anteriores, con calentamiento por calentador eléctrico, caracterizados porque el calentador eléctrico  
25 está montado en la propia tapa de la caldera, de modo que al desmontar dicha tapa queda también extraído el calentador sin necesidad de desmontar otras piezas de la cafetera.

4ª.- PERFECCIONAMIENTOS EN CAFETERAS EXPRES CON CALDERA,  
30 tal y como queda descrito y reivindicado en la presente

196698

24 FEB. 1951

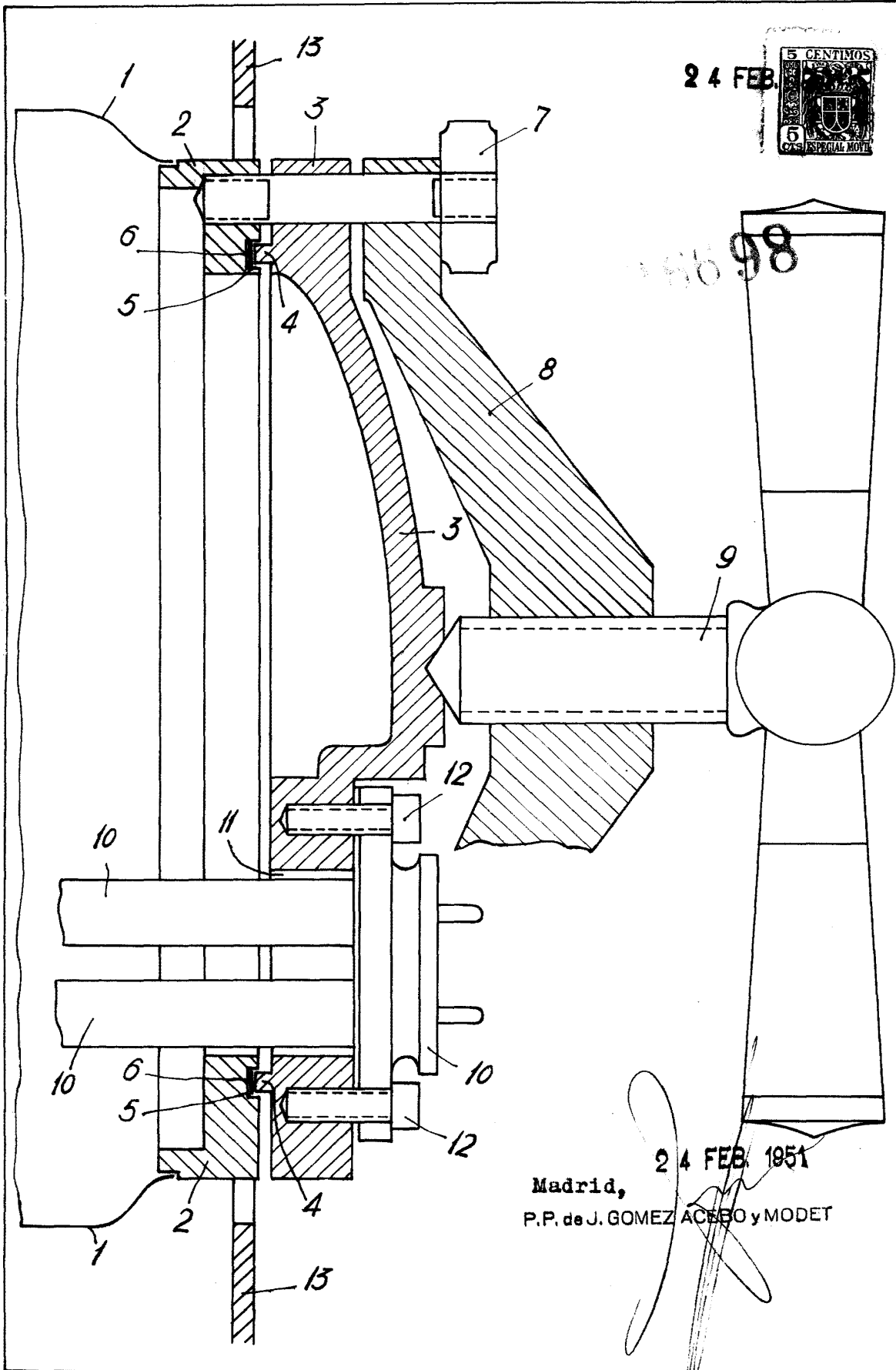


memoria que consta de cinco hojas mecanografiadas por una sola cara y de una lámina de dibujos.

Madrid, 24 de Febrero de 1951.

CAMPEONA, S.A.  
P.P.

P.P. de J. GOMEZ ACEBU Y MOUET



24 FEB.



24 FEB. 1951

Madrid,  
P.P. de J. GOMEZ ACEBO y MODET