

23 FEB



MALA REPRODUCCION
POR DEFECTO DEL ORIGINAL

196673

196673

C E R T I F I C A D O D E A D I C I O N

P O R

"MEJORAS EN EL OBJETO DE LA PATENTE PRINCIPAL
NUMERO 196476", QUE SE REFIERE AL SISTEMA GIRATORIO
PARA APARATOS TELEFONICOS, a favor de D. José Maria
Silva Balduque y D. José Villarroel Gutiérrez, de na-
cionalidad española, domiciliados en Madrid, Avda de la
Reina Victoria 36 y calle del Acuerdo 33, respectivamente.

5

=====oOo=====

M E M O R I A D E S C R I P T I V A

El Certificado de Adición a que se refiere la pre-
sente descripción, tiene por objeto aportar a la Pa--

10

196673²³



15

tente Principal una modificación introducida en el "Sistema giratorio para aparatos telefónicos", consiste, esencialmente, en rodamiento a cilindros rectos ó semicónicos acoplados en sus carriles correspondientes, por considerarla de interés en la prueba efectuada.

20

La nueva modificación que se introduce en la Patente principal, es fruto de un detenido estudio y experiencia efectuado.

25

Con el fin de facilitar la comprensión de la característica descrita, se acompañan tres láminas de dibujo que muestran el perfil, planta, sección, así como dos plantas más vistas interiormente, y sus correspondientes detalles, si bien se ha de observar que, por aportarse a título de ejemplo, esta representación ha de interpretarse en su forma más amplia y no con carácter limitativo.

30

Se acompañan dibujos del nuevo "Sistema giratorio para aparatos telefónicos" y de la parte esencial de la modificación introducida en la Patente principal número 196476.

35

En dichos dibujos las partes esenciales de las mejoras introducidas en el "Sistema giratorio para aparatos telefónicos" están señaladas como sigue:

40

- 1.-Perfil del Sistema giratorio para aparatos telefónicos".
- 2.-Planta superior del "Sistema giratorio para aparatos telefónicos.
- 3.-Sección completa del Sistema giratorio para aparatos telefónicos.
- 4.-Eje central del Sistema giratorio para aparatos telefónicos.
- 5.-Planta superior del Sistema giratorio para aparatos telefónicos.



45

6.-Sección del Sistema giratorio para aparatos telefónicos.

7.-Planta superior, vista interiormente del Sistema giratorio para aparatos telefónicos.

50

8.-Sección del carril del Sistema giratorio para aparatos telefónicos, consistiendo las mejoras en sustitución del juego a bolas por juego de cilindros.

=====oOo=====

NOTA REIVINDICATORIA

55

El punto nuevo y de propia invención que se presenta para que sea objeto de reivindicación es:MEJORA EN EL OBJETO DE LA PATENTE PRINCIPAL NUMERO 196476, que se refiere a una nueva introducción en el "Sistema giratorio para aparatos telefónicos", que consiste en cilindros rectos ó semicónicos acoplados en sus carriles correspondientes.

60

1.-Mejora en el objeto de la Patente Principal número 196476 del "Sistema giratorio para aparatos telefónicos" de perfil completo, caracterizado porque en él se acoplan concéntricamente la plataforma superior e inferior, en las que quedan encajados los cilindros rectos ó semicónicos.

65

2.-Mejora en el objeto de la Patente Principal número 196476 del "Sistema giratorio para aparatos telefónicos", caracterizado porque en su planta inferior van alojados los cilindros rectos ó semicónicos en sus huecos correspondientes.

70

3.-Mejora en el objeto de la Patente Principal número 196476 del " Sistema giratorio para aparatos telefónicos", caracterizado porque en la plataforma superior e inferior y en sus partes internas llevan sujeto por medio de tornillos sus carriles correspondientes.

1966²³ FEB. 73



4.-Mejoras introducidas en el objeto de la Patente Principal número 196476.

Esta memoria consta de cuatro hojas y de setenta y cuatro líneas escritas o mecanografiadas a dos espacios y por una sola cara.

Madrid 23 de Febrero de 1.951

ESCALA VARIABLE

JOSE M^o SILVA BALDUQUE Y JOSE VILLARROEL GUTIERREZ

Fig. 1

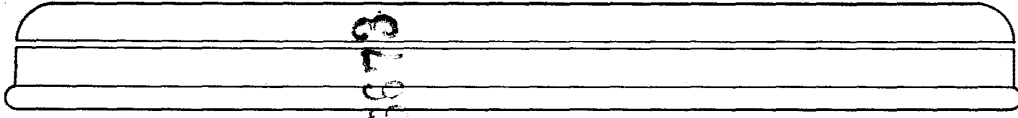
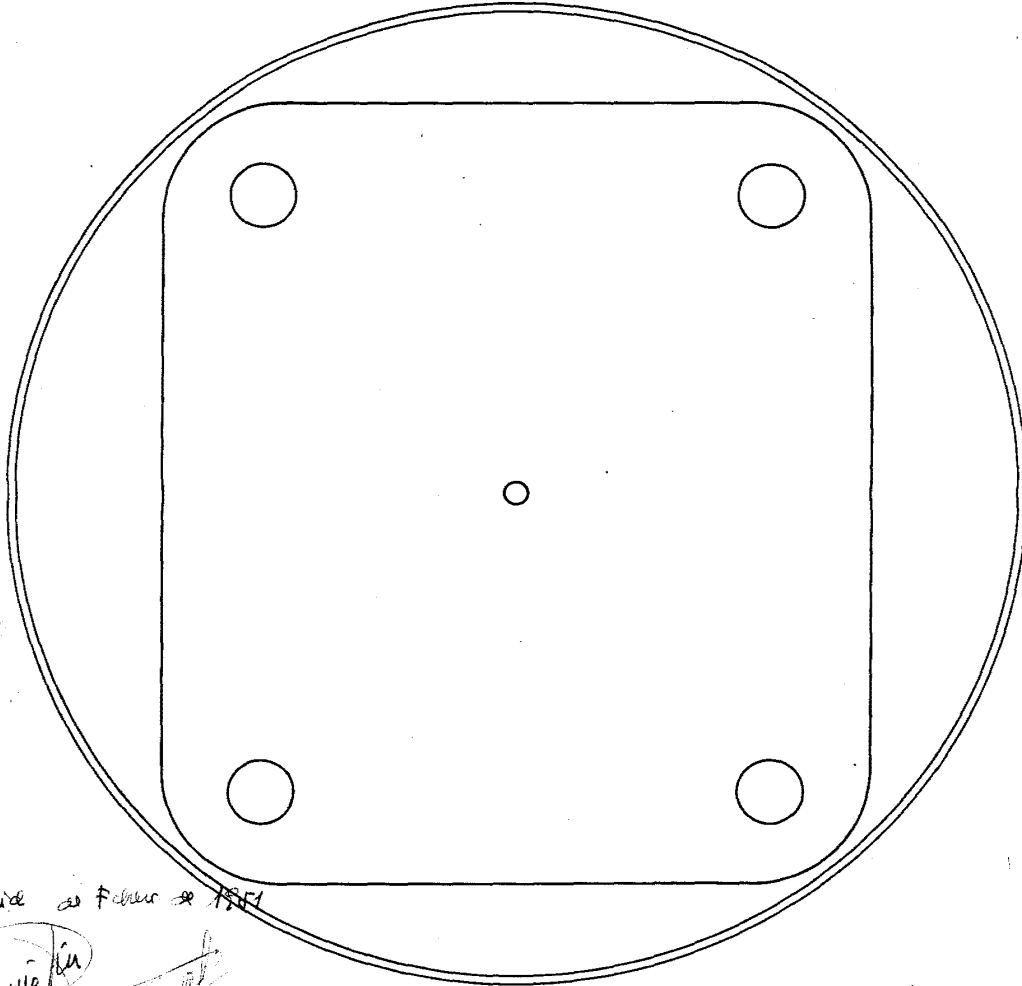


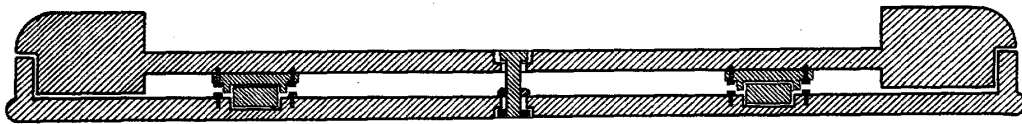
Fig. 2



Modelo de febrero de 1951

Manuscrito
J. Villarroel

Fig. 3



116673

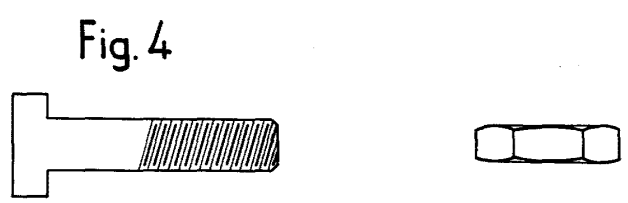
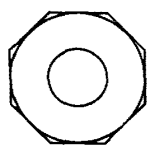


Fig. 5

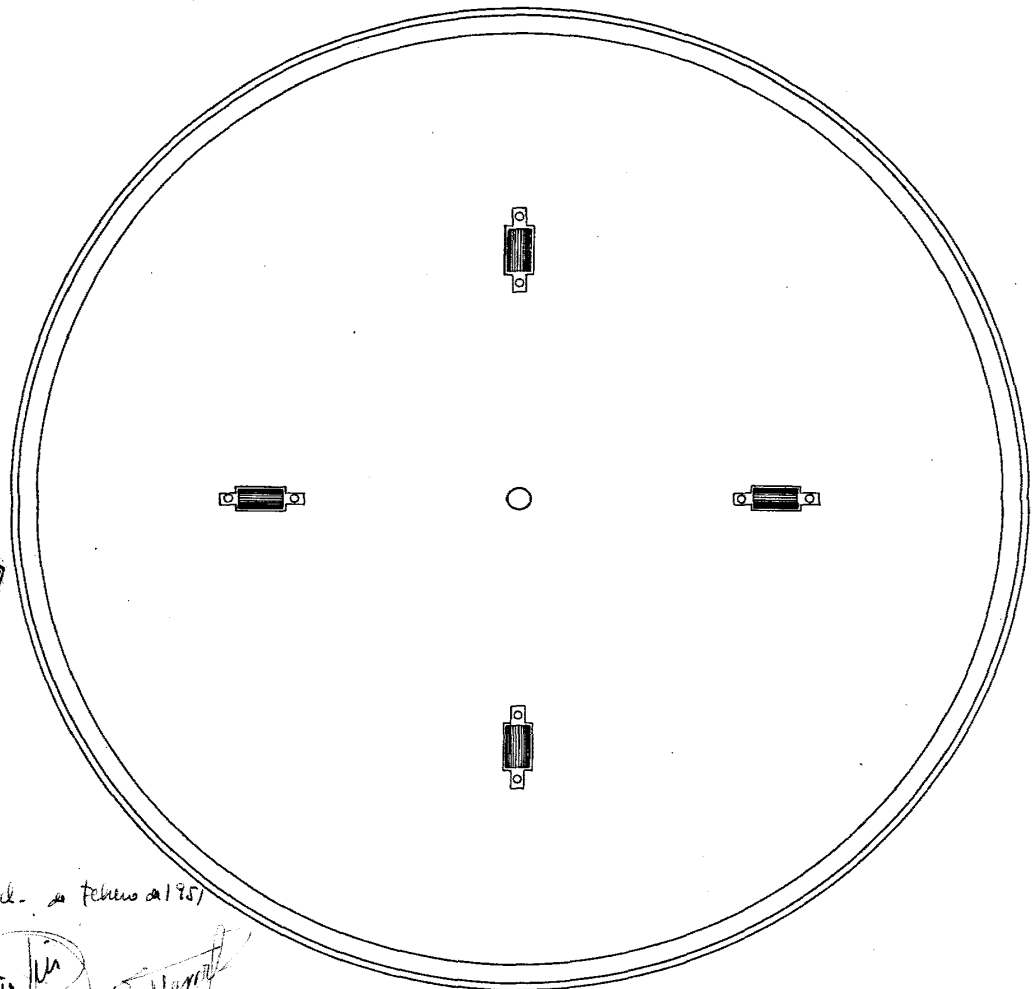
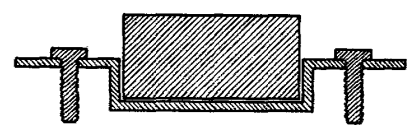


Fig. 6



Movimiento de fecha de 1957

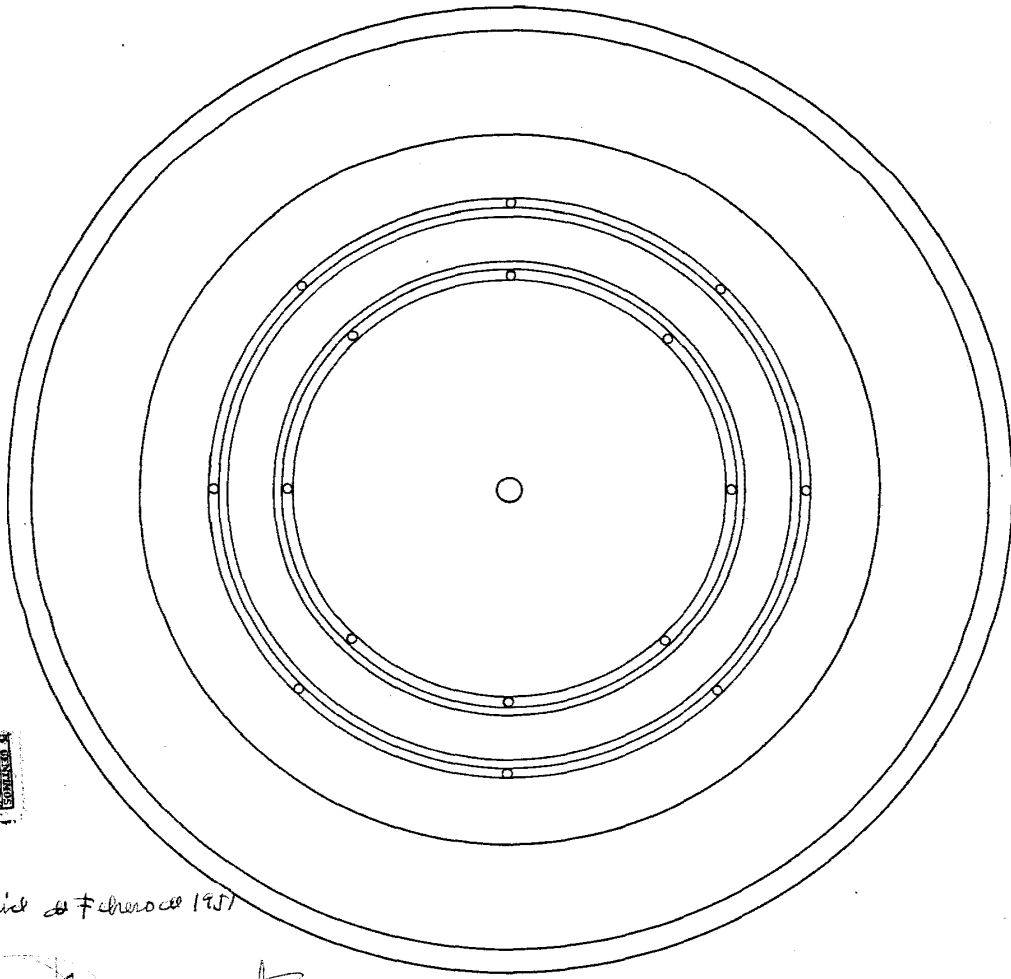
Manuscrito
Villarreal

ESCALA VARIABLE

JOSE Nº SILVA BALDUQUE Y JOSE VILLARROEL GUTIERREZ

195670

Fig. 7



Modelo de febrero de 1957

Construido por Villarroya

Fig. 8

