





las habitaciones y especialmente los cuartos de aseo, siendo éstos generalmente los fabricados en materiales cerámicos, cuya colocación exige mano de obra especializada.

15.-

Pero estos artículos de decoración presentan el inconveniente que se deriva de las características de los materiales que los constituyen pues al ser fabricados en materiales frágiles, pueden romperse con facilidad, lo que supone un gasto adicional al tener que proceder al cambio de uno o varios de ellos, con la consiguiente molestia que ocasiona su reposición y requerimiento a los especialistas en tales menesteres que no siempre acuden con diligencia.

20.-

25.-

Por otra parte los mosaicos y ladrillos convencionales que se comercializan actualmente no presentan los motivos ornamentales deseados por las amas de casa ya que la impresión en ellos es difícil y por tanto no existe una gran variedad de dibujos.

30.-

Este último problema se ha logrado paliar con la confección de papeles o materias plásticas adhesivas por cuya cara externa se ha efectuado la impresión deseada, pero asimismo se ha observado que dichos elementos fácilmente se deterioran pues al tener la impresión externa, se rayan o deslucen con gran frecuencia.

35.-

Con el objeto del modelo de utilidad que nos ocupa, se logran obviar la totalidad de los inconvenientes apuntados, consistiendo en esencia en un elemento revestidor decorativo, económico, constituido por varias capas, en cuya última se efectúa la impresión conveniente, pero por la cara interna, cuya capa extrema está dotada de sendas guías de separación que perfilan el motivo decorativo y con propiedades adhesivas.

40.-

196653

- 3 -



45.- Conocidas que nos son en virtud del preliminar precedente las esencialidades e inconvenientes a obviar con el objeto del modelo de utilidad que nos ocupa, y por ser el tipo que ha de servir de base para llevar a cabo la confección de las diversas formas de realización a que en la práctica puede llegarse con la aplicación de sus fundamentos básicos se cita en la presente memoria a título de ejemplo y será descrito a continuación con la ayuda de la lámina de dibujos que se adjunta.

55.- En la figura 1ª, se representan sendas vistas en planta e inferior del objeto del modelo de utilidad que se preconiza.

En la figura 2ª, se representa una vista de perfil del mismo objeto, apreciándose claramente las guías de separación de los distintos motivos decorativos.

60.- La capa 1, fabricada en material plástico transparente adecuada, lleva impresa por su cara interna el motivo decorativo 2, a varias tintas, que se desea; dicha capa 1, está moldeada de manera pertinente para que se signifiquen las depresiones de separación 3, inferiormente emergentes, para que resalten los dibujos 2, a modo de mosaico, cuya capa 1, lateralmente en toda su periferia, se prolonga en un solapado 4, para su unión con otros elementos similares, por yuxtaposición o superposición según convenga.

70.- En el reverso de la capa 1, se aplica una capa 5, de colorante, adecuado para que el conjunto ofrezca aspecto de uniformidad y disimular al mismo tiempo, al propio material transparente constitutivo de la capa 1.

Tanto las depresiones inferiormente salientes 3, como el solapado periférico 4, por sus anversos 6,



196653 - 4 -

- 75.- están dotados de propiedades adhesivas para poder fijar el elemento de revestimiento en cualquier tipo de superficie que se desee; recubiertos de una película 7, de papel u otro elemento adecuado de protección, hasta el momento de su utilización.
- 80.- Con todo ello, constituido el elemento para el revestimiento de paredes de la manera descrita, podrá ser factible su adhesión a la pared objeto de revestimiento, cuando se desplace el papel de protección que recubre a las depresiones inferiormente emergentes
- 85.- de que está dotada la capa superior, que lleva impresa internamente el motivo que se desee y recubierto todo él por un colorante adecuado que disimule al material constitutivo de la citada capa, por virtud de las propiedades adhesivas de que dichas depresiones están dotadas.
- 90.- Suficientemente descrito que nos es el objeto del modelo de utilidad que nos ocupa, que lo es solamente a título de ejemplo y una de las múltiples formas de realización a que en la práctica puede llegarse tomando como fundamento en su construcción el descrito en la presente
- 95.- memoria, únicamente nos resta señalar que las modificaciones de forma, tamaños, materiales empleados u otras no fundamentales, no deben ser consideradas variaciones que afecten a su esencialidad.
- N O T A
- 100.- El modelo de utilidad descrito, recaerá, pues sobre las siguientes reivindicaciones.
- 105.- 1ª.- "ELEMENTO O PLACA PARA EL REVESTIMIENTO DE PAREDES", caracterizado por cuanto está constituido por una capa de un material transparente adecuado por cuya cara inferior se imprime el dibujo o motivo adecuado confeccionado a las tintas pertinentes, sobre cuya im-



- 110.- presión existe una segunda capa constituida por un colorante idóneo; cuyo elemento así constituido adopta la configuración pertinente a modo de mosaicos unidos o similar, cuyas guías de separación están inferiormente dotadas de propiedades adhesivas y recubiertas por una capa constituida por un papel de protección idóneo separable para la colocación del elemento de revestimiento que se encuentra periféricamente solapado para permitir su yuxtaposición o superposición con otros elementos de las mismas características.
- 115.-

2a.- "ELEMENTO O PLACA PARA EL REVESTIMIENTO DE PAREDES".

- 120.- Todo ello tal y conforme queda descrito, representado y reivindicado.

- 123.- Esta memoria consta de cinco hojas mecanografiadas y foliadas por una sola de sus caras, conteniendo un total de ciento veintitres líneas.

MADRID A 23 DE OCTUBRE DE 1973

P.A.

MANUEL DE ARPE.

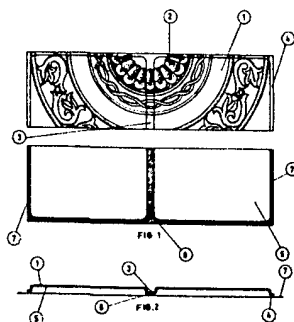
196653



D I S E Ñ O

=====

DE UN MODELO DE UTILIDAD, A FAVOR DE DON JOSE LUIS CERDÁ  
VICEDO, DOMICILIADO EN IBI (Alicante), SAN JOSE, 48, POR:  
"ELEMENTO O PLACA PARA EL REVESTIMIENTO DE PAREDES".



Escala variable.

MADRID A 23 DE OCTUBRE DE 1973

P.A.

MANUEL DE ARPE.

100053

23 OCT 1973  
10  
DIEZ Ptas

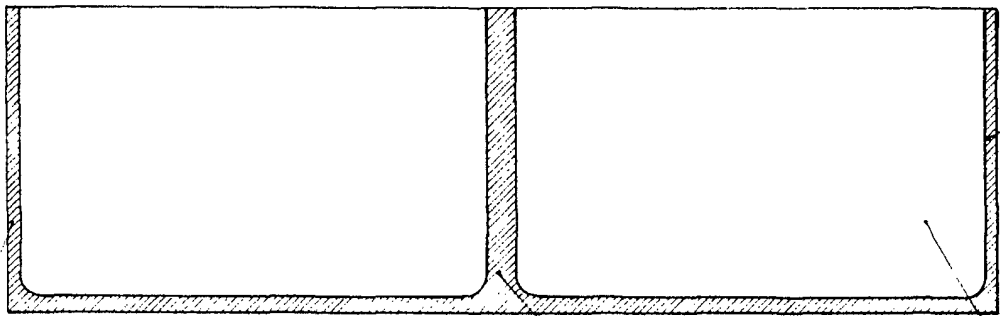
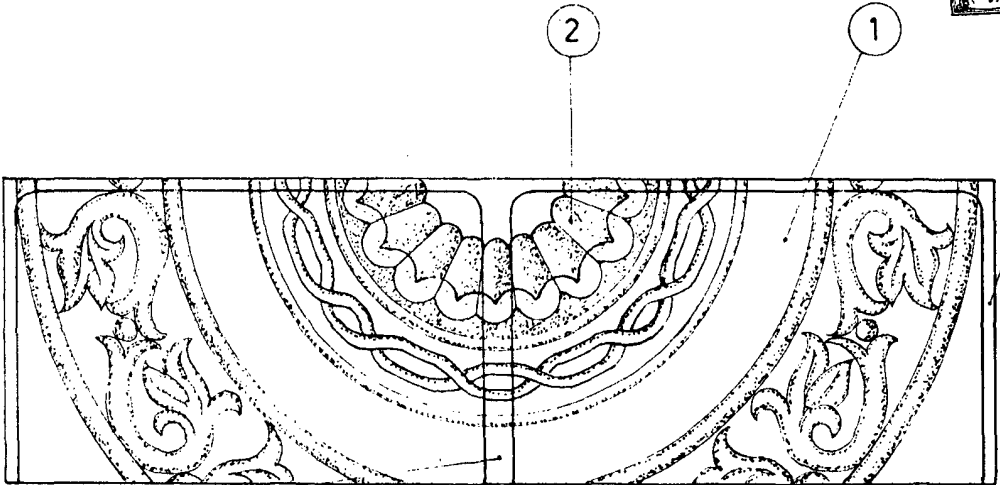


FIG. 1

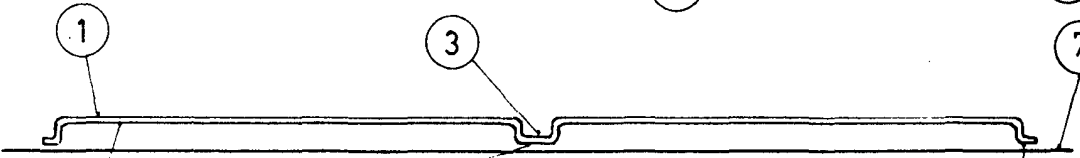


FIG. 2

ESCALA VARIABLE  
MADRID 23 OCT. 1973

*[Handwritten signature]*