



15 00

196248

CLAS	<del>XXXXXXXXXX</del>
	A47L

MEMORIA DESCRIPTIVA

para solicitar

MODELO DE UTILIDAD

e n

E S P A Ñ A

Por: VEINTE años.

Por: "SOPORTE PARA BOLSAS DE BASURAS"

A nombre de:

D. GUILLERMO TORRES RODRIGUEZ, de nacionalidad española.

Domiciliado en:

TARRASA (Barcelona).- Riba, 34

=====

El objeto de la presente solicitud de Modelo de Utilidad, se refiere a "SOPORTE PARA BOLSAS DE BASURAS", cuyas características de novedad le confieren la cualidad de aportar, a la función a que se destina, las siguientes ventajas:



a.- Está previsto para ser montado anterior muebles o armarios de cocina.

10 b.- Posibilita una disimulada situación del mismo.

c.- La apertura o cierre de la bolsa destinada a contener la basura, se efectua de forma automática, en justa correspondencia con la abertura de la puerta de acceso.

15 d.- Una cadena provista de soporte de amarre y unión, posibilita, mediante su enlace con la dicha puerta, los antedichos movimientos de apertura o cierre.

20 e.- Mantiene una perfecta cerrazon, con lo que evita los malos olores.

f.- No provoca rotura de las bolsas.

25 g.- La fijación de las bolsas se verifica mediante cierres a presión, lo que posibilita gran rapidez.

h.- De elementos integrantes mínimos y sencillos, su costo es muy reducido.

30 En el adjunto plano, para facilidad de la descripción, a título de ejemplo y sin caracter limitativo alguno, por lo tanto, se ha representado una forma preferida de realización del modelo que se preconiza.

35 La figura 1 representa una vista en perspectiva, en la que aparece el modelo que se preconiza y la situación de una bolsa de basura, sobre el mismo.

40 La figura 2 representa una vista lateral, en sección convencional, de la figura 1.

45 La figura 3 representa una vista en perfil detallando las articulaciones de extremos, el lateral flexible y los ejes de situación de los broches de presión.

196248



La figura 4 representa una vista en planta de la figura 3.

50 Como puede apreciarse, este modelo consta de -  
un soporte en escuadra (1) el cual es fijado al armario (2),  
lugar en cuyo interior habrá de estar situada la bolsa de ba-  
sura, mediante los precisos elementos de fijación (3), el -  
55 cual soporte (1) dispone de un brazo articulado (4) en cuyo -  
extremo libre es fijada una lámina flexible (6) solidarizada  
a aquél mediante un pasador o eje (7). La lámina flexible (6)  
vá asimismo solidarizada a uno de los laterales flexibles (8)  
de cierre, el cual mediante sendas articulaciones (9) situadas  
60 en uss extremos, le posibilita el situarse en forma superpues-  
ta, con el otro brazo, lateral, igualmente flexible, y curva-  
do (10) con el que se efectuará el cierre, acoplándose a la -  
lámina flexible (11) unida asimismo al soporte (1) mediante -  
(12).

65 La fijación o sustentación de la bolsa (13) es  
realizada mediante una serie de broches de presión (14) soli-  
darizados por su base a los laterales del elemento (8) y del  
brazo (10) estando las cabezas de broche situadas sobre sen-  
das cintas flexibles (16).

70 La situación ya descrita, de la bolsa sobre el  
soporte, posibilita el funcionamiento tal, que al abrirse la  
puerta del mueble o armario en que está situada el soporte -  
portador, ésta provoca el tiro de la cadena que la une con el  
brazo movil (4) el cual al girar sobre su eje a tal fin des-  
75 plaza el brazo flexible (8) provocando la apertura de la bol-  
sa, mientras permanezca abierta al puerta, áá cual bolsa, vol-  
verá a cerrarse, por la acción de flexionar los brazos (8) y  
(11) al retornar éstos a su posición de reposo y cruce, al -  
ser cerrada la puerta.

80 Este modelo es realizable en cualesquiera ta-  
maños y materiales adecuados, siendo susceptible de toda cla-  
se de modificaciones de detalle, en tanto que éstas no alte-  
raren su fundamento.

85

-:- N O T A -:-

Los puntos de invención propios y nuevos que se presentan para que sean objeto de este registro de modelo de utilidad, en España, por veinte años, son los siguientes:

90

1.- SOPORTE PARA BOLSAS DE BASURAS, caracterizado porque está constituido por un elemento en escuadra, fijable al armario por uno de sus lados, portador, en uno de sus extremos, de un brazo movil curvado socilante al que va sujeta una pletina, llevando, en correspondencia, otra pletina el otro extremo de la escuadra, insertandose, sobre estas pletinas flejes flexibles transversales, unidos articuladamente por sus extremos, portadores de botones de engatillado, susceptibles de colocarse solapado, en posición de cerrado, y de que, mediante broches que encajan en los botones, acople a flejes transversales libres aprisionando a los bordes de la boca de la bolsa.

95

100

2.- SOPORTE PARA BOLSAS DE BASURAS, según reivindicación anterior, caracterizado porque el brazo movil es portador de una cadena provista de dispositivo de fijación a la puerta del armario.

105

3.- SOPORTE PARA BOLSAS DE BASURAS, según reivindicaciones anteriores, caracterizado porque los flejes transversales estan fijados a las pletinas flexibles por su centro, mediante pasador eje.

110

4.- SOPORTE PARA BOLSAS DE BASURAS, según reivindicaciones anteriores, caracterizado porque los flejes flexibles libres poseen cabezas o broches en correspondencia con los botones dispuestos en los flejes fijos transversales, posibilitando su abrochado la fijación de los flejes libres aprisionando a los bordes de la bolsa.

115

5.- SOPORTE PARA BOLSAS DE BASURAS, según reivindicaciones anteriores, caracterizado porque la cadena solidaria al brazo movil, al ser fijada a la puerta del armario determina, al abrirse dicha puerta, la oscilación del brazo movil y la subsiguiente apertura de la bolsa por separación de los flejes transversales.

120

125

15 00



196248

050



6.- SOPORTE PARA BOLSAS DE BASURAS.

Tal como se ha descrito en la memoria que antecede y para los fines que se han especificado, representada en el dibujo que se acompaña.

Consta la presente memoria descriptiva de cinco hojas escritas a máquina por una sola cara.

Madrid, 15 de Octubre de 1.973

DOMINGO DIAZ UNGRIA  
P.P.

196248

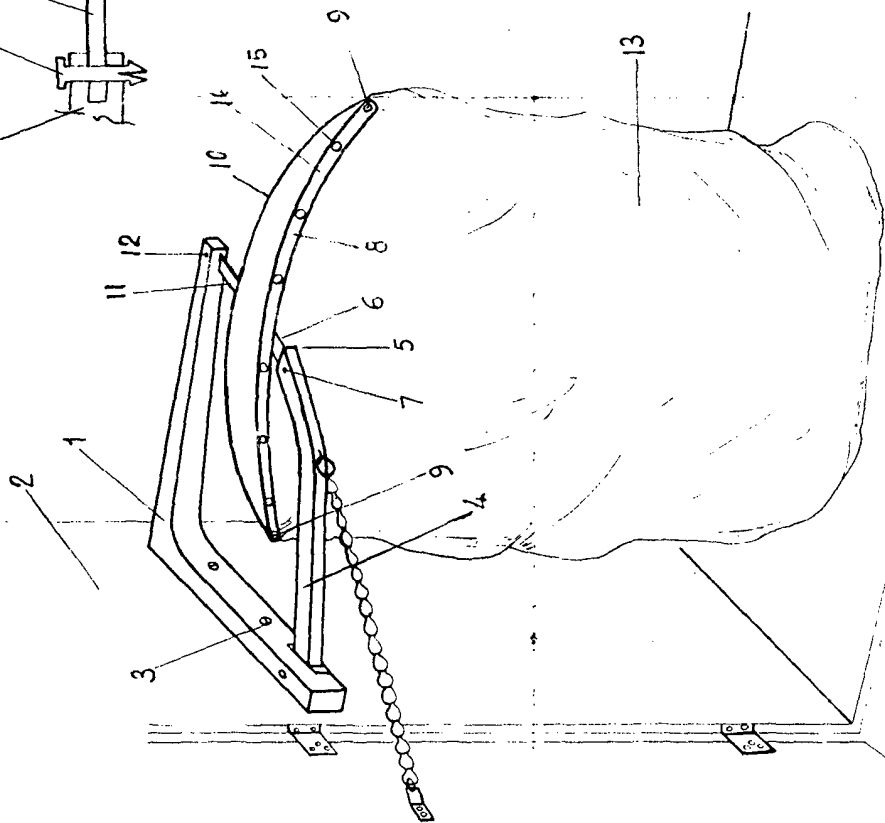
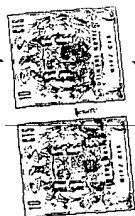


FIG. 1

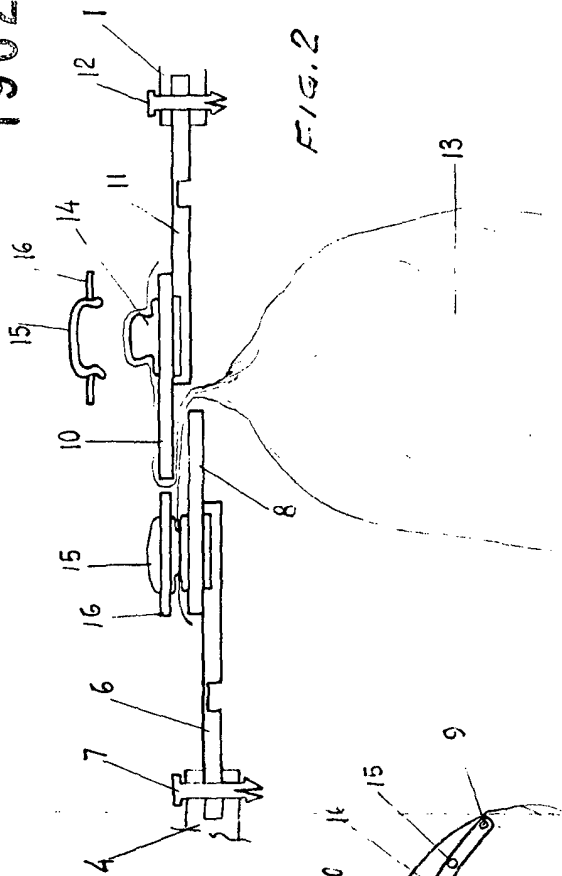


FIG. 2

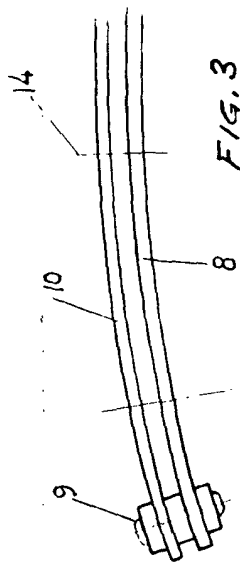


FIG. 3

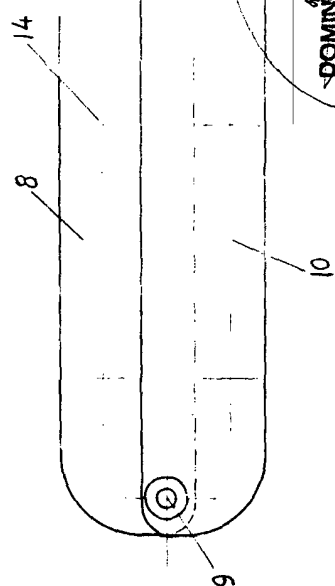


FIG. 4

DOMINGO DIAZ UNDA RIA  
F. P.

Escala variable