

10:47:78

195917



Int. Cl.: AV7G

EXPEDIENTE: MODELO DE UTILIDAD

Titular: D. RAMON MONDRAGON SORRIBES

Nacionalidad: española

Domicilio: MELIANA (Valencia)-Reverendo Martí, 11 y 13

Objeto: "BATEA PERFECCIONADA PARA MACETAS DE VIVERO"

Prioridad:

MEMORIA DESCRIPTIVA

5

En la presente Memoria Descriptiva y con la ayuda del Plano adjunto, van a quedar expuestas las características que ofrece una nueva batea para el transporte de macetitas de vivero, y que reúne en este objeto las condiciones de utilidad y novedad que exige el vigente Estatuto Ley de Propiedad Industrial, para que le sea dispensado a su titular el privilegio de su exclusiva explotación industrial y comercial.

10

Para facilitar la comprensión de la descripción de las características de esta nueva batea o bandeja, que seguidamente realizamos, hemos estimado oportuno aportar una lámina de dibujos, en la que se recoge un caso

104475

1959 17



15

práctico de realización, con la natural advertencia de que estos dibujos se aportan a título de ejemplo y por esta razón deberán ser ampliamente considerados y no con caracter limitativo.

20

La figura 1ª constituye una vista en alzado de la bandeja, que en la figura 2ª se nos muestra en planta superior; por último, la figura 3ª, constituye una sección por A-B de la anterior figura, y vista la bandeja en alzado.

25

Refiriéndonos a las precitadas figuras, vemos que la bandeja a la que señalamos con -1-, tiene una forma regular, de base rectangular -3- y paredes ligeramente divergentes dando al conjunto una forma de tronco de pirámide invertida, disponiendo la parte superior o borde del recipiente de una aleta perimetral -2-, que revierte ligeramente hacia abajo, y mantenida en posición y reforzada por unos nervios semiocultos debajo de la aleta.

30

35

Esta bandeja con paredes de escasa altura, está dedicada a contener pequeñas macetas de medidas y formas adecuadas para alojar a un número exacto de ellas, y el fondo -3- dispone de unos rehundidos o acanaladuras -5-, que pueden estar o no comunicadas entre sí, regularmente distribuidas, y en cuyo fondo de estas acanaladuras existen regularmente distribuidos unos orificios -6- de evacuación del agua de riego sobrante y que esoure de las macetas, en colaboración con los orificios -4- que en el fondo -3- se abren en diferentes lugares.

40

Naturalmente estas acanaladuras, aparecen resal-



- 3 -

45

tadas si invertimos la posición de la bandeja, y con el fin de que no se produzcan indebidas acumulaciones de agua y posibles putrefacciones por falta de aireación por debajo de la batea, ésta en cuatro puntos extremos ofrecen unos resaltes longitudinales, que señalamos con -7-, obtenidos en la parte inferior de las expresadas acanaladuras.

50

Con esta estructura se garantiza no sólo la perfecta ubicación de las pequeñas macetas, sino que el agua de riego sobrante se evacuará rápida y eficientemente, bien por los orificios -4- del fondo de la bandeja, bien por los orificios -6- que se abren en el fondo de las acanaladuras, hasta las que habrá corrido el agua sobrante.

55

Suficientemente descrita la estructura objeto de este Modelo, sólo nos resta manifestar que serán variables las circunstancias de materiales, tamaños y formas, así como otros detalles de carácter accesorio, siempre y cuando ello no afecte a su esencialidad, que se resume en la siguiente

60

N O T A
= = = =

Los puntos que se reivindican en el presente Modelo de Utilidad, son:

65

1º.- Batea perfeccionada para macetas de vivero, que se caracteriza porque la bandeja de forma regular, y base rectangular, ofrece en su fondo diversos y espaciados orificios para la evacuación del agua sobrante del riego de las macetas que contendrá la batea, en cola-

70

boración, con unos conductos o rehundidos, que en forma comunicada entre sí o no, y a inferior nivel del fondo, disponen asimismo de otros orificios en su seno, igualmente de evacuación del agua sobrante, disponiendo en la base de unos resaltes longitudinales que constituyen en sus cuatro extremos pies de elevación que mantengan la bandeja en alto y permitan la aireación y evacuación del líquido que fluya por los orificios citados. Y

75

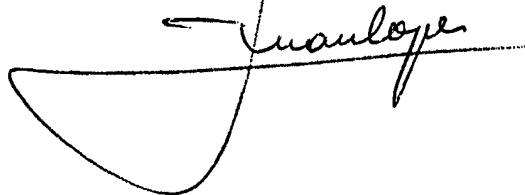
2º.- "BATEA PERFECCIONADA PARA MACETAS DE VIVERO", de conformidad en un todo en lo esencial y fines industriales a lo descrito en la presente Memoria Descriptiva y gráficamente representado en el adjunto planos para su mejor comprensión.

80

Esta Memoria consta de cuatro hojas escritas o mecanografiadas por una sola cara a doble espacio en 82 líneas.

Valencia, 5 Octubre 1973

Por autorización del interesado.

A handwritten signature in cursive script, appearing to read "Juan López", is written over a horizontal line. The signature is positioned to the right of the typed text "Por autorización del interesado."

1959 17

D. Ramón Mondagón

MODELO DE UTILIDAD

HOJA UNICA

FIG. 1

1959 17 60

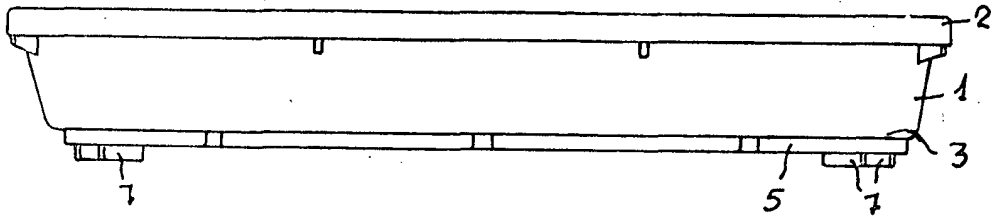


FIG. 2

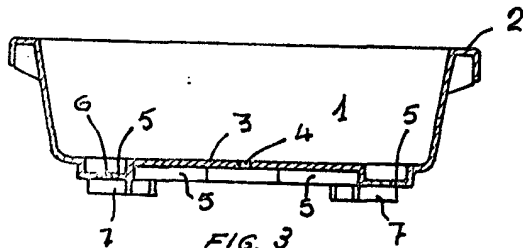
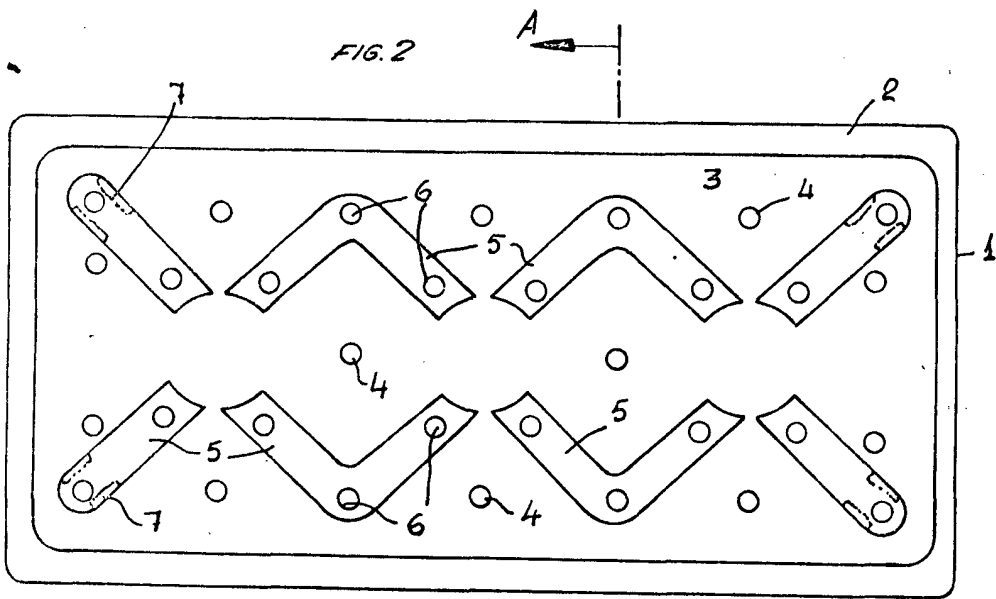


FIG. 3
CORTE A-B

ESCALA VARIABLE

VALENCIA

OCTUBRE 1973

P. A.

Tranquilos