



1 95838

1 95838 DIC. 8

PATENTE DE INTRODUCCION

por 10 años

a favor de la firma VDA. DE MATEO CLOSA

de nacionalidad española

residente en Barcelona, calle Caspe, nº 61

por:

"PROCEDIMIENTO DE FABRICACION DE UNA CENEFA ABORDONADA PARA DECORACION DE TOALLAS Y DEMÁS TEJIDOS DE RIZO".

MEMORIA DESCRIPTIVA

Se refiere la presente Patente de Introducción a un procedimiento de fabricación de una lista o cenefa de gran efecto decorativo especialmente apta para ser aplicada a los llamados tejidos de rizo.

5. Actualmente, como es sabido, el recurso más en boga para dar vistosidad a las toallas y demás prendas similares confeccionadas con esta clase de tejidos consiste en dejar una, dos, o más franjas sin rizar a fin de utilizar como elemento ornamental el contraste ofrecido entre las superficies en relieve y las carentes de él.
- 10.

195838

DIC. 1958



5. La recurrente ha ideado un nuevo tipo de cenefa cuya realización es posible utilizando los medios naturales de cualquier telar y consiste esencialmente en rellenar aquellas cenefas no rizadas con unos bordones de hilo, entonados o no con el color del tejido de rizo a que se aplican, que confieren a la prenda una sensación de muy alta calidad.

10. A continuación pasa a describirse a simple título de ejemplo no limitativo un caso de ejecución práctica de un procedimiento de fabricación de una cenefa conforme a la invención ilustrándolo para más fácil interpretación en la hoja de dibujos adjunta en la que:

Fig. 1 es una vista en perspectiva de un fragmento de tejido de rizo en el que se hallan aplicadas dos cenefas conforme a la invención.

15. Fig. 2, es una vista en sección, a mayor escala, de una de las cenefas, según la flecha A de la Fig. 1.

Fig. 3, es otra sección también a mayor escala, según la flecha B de la misma Fig. 1, y

20. Fig. 4, es la representación esquemática, según normas técnico-textiles, del ligamento de una de las cenefas de la misma Fig. 1.

25. Consiste el procedimiento de fabricación que se describe, en disponer mediante tejido sobre una zona listada que se deja sin rizar, una sucesión de bordones yuxtapuestos ligados de tal forma que con dicha cenefa resulta formada una banda de bordes paralelos y de superficie compuesta de ondulaciones sucesivas.

30. A tal fin, al alcanzar la prenda en formación el límite de la zona rizada, se establece un ligamento abordonado por trama de 6 a 32 hilos de urdimbre (1) retenidos por unos hilos de ligadura teletón (2) en cantidad comprendida entre 2 y 2,



y 6 y 6. El tejido de la zona acenefada se completa con unas pasadas de trama (3) comprendidas entre 2 y 2, y 6 y 6 hilos.

En la Fig. 4 se concreta en un esquema, establecido de conformidad con las normas, técnico-textiles, una realización compuesta de un ligamento abordonado por trama de 16 hilos (1) de urdimbre, 7 de basamento y 7 de rizo, con 2 hilos de ligadura telatón (2) por urdimbre, 2 y 2 por pasadas trama.

Es evidente que la cenefa o lista descrita es potestativo aplicarla en número variable sobre cualquier prenda de tejido de rizo, sea cual fuese su calidad, color, tamaño y proporciones, y que la cenefa, o cenefas, podrá ser de uno o más colores y ser éstos en cada caso los que más entonados se juzguen para lograr el efecto de armonía o contraste que más se prefiera.

En general, en la realización de la presente Patente de Introducción podrá ser variable todo cuanto no altere, cambie o modifique la esencialidad propia de la misma.

N O T A

R E I V I N D I C A C I O N E S

Descrita como queda la presente Patente de Introducción, a continuación pasan a concretarse sus características en las siguientes reivindicaciones:

1ª.- Procedimiento de fabricación de una cenefa abordonada para decoración de toallas y demás tejidos de rizo, caracterizado por disponerse en una, dos o más zonas listadas de la prenda, carente del rizado del tejido, un número variable de bordones yuxtapuestos, adecuadamente ligados, de tal forma que queda formada con ellos una cenefa compuesta por la sucesión de un número variable de ondulaciones paralelas.

2ª.- Procedimiento de fabricación de una cenefa abordonada para decoración de toallas y demás tejidos de rizo, caracterizado por formarse al alcanzar la prenda en formación



el limite de la zona rizada en el telar un ligamento abor-
nado por trama de 6 a 32 hilos de ardimbre, retenidos por
unos hilos de ligadura teletón en cantidad comprendida entre
2 y 2, y 6 y 6, completándose el tejido de la zona acenefada
5. con unas pasadas de trama comprendidas entre 2 y 2, y 6 y 6
hilos.

3a.- PROCEDIMIENTO DE FABRICACION DE UNA CENEFIA ABOR-
DONADA PARA DECORACION DE TOALLAS Y DEMÁS TEJIDOS DE RIZO.

Sean cuales fueren las circunstancias que concurren
con la esencialidad propia de la misma.

Consta la presente Memoria descriptiva de cuatro pági-
nas foliadas y mecanografiadas por una sola cara y vá acom-
pañada de una hoja de dibujos aclarativos.

Madrid, 19 de Diciembre de 1950

P. A.

A. VOLART PONS

2.º

195838

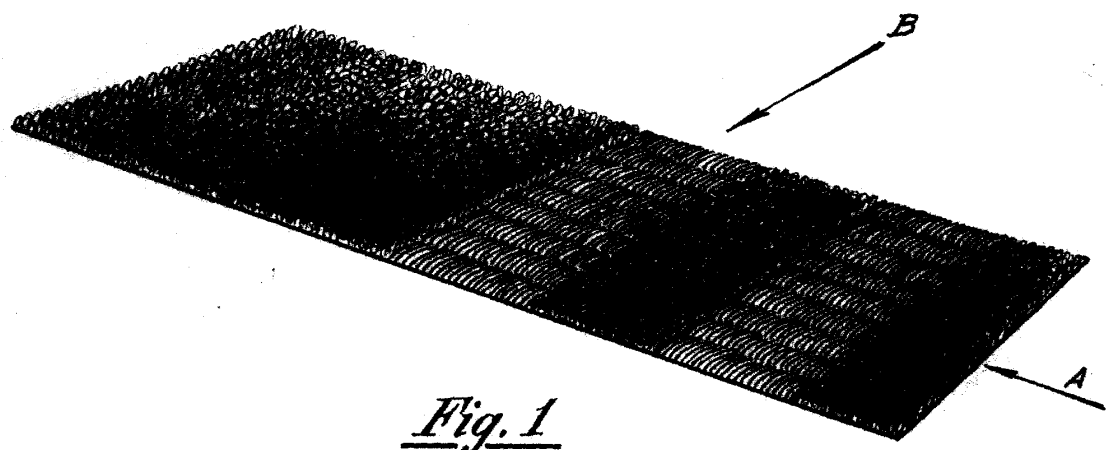


Fig. 1

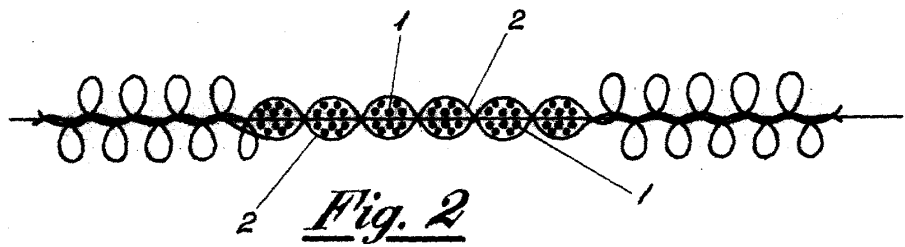


Fig. 2

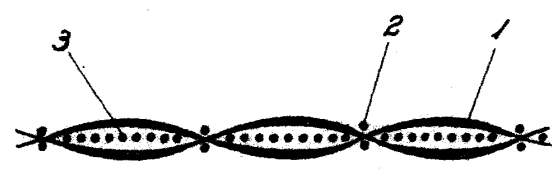


Fig. 3

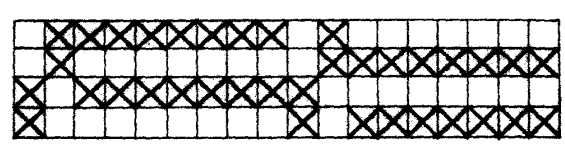


Fig. 4

Madrid, 19 de Diciembre de 1950

R. AGLART PONS
P.P.

Escala variable.