

1975

195497



Incl. Cl.: *Adik*

M O D E L O D E U T I L I D A D

por "UN CERROJO DESLIZANTE PARA GANADERIA", a favor de Don José García Valero, de nacionalidad española, residente en Barcelona, calle Condal, nº 10 - bajos. - - - - -

M E M O R I A D E S C R I P T I V A

5 El presente Modelo de Utilidad hace referencia a un cerrojo deslizante para ganadería, que constituye un elemento auxiliar y de seguridad, para emplear en el amarre de animales en sus respectivos pesebres, el cual aporta notables ventajas sobre los métodos utilizados hasta la actualidad.

10 La particularidad mecánica fundamental, radica en la adición entre el punto de sujeción al muro, absolutamente fija y la "collera" en que finaliza el enlace de cada animal, de un dispositivo de índole graduable, que siendo suficiente para retener al ganado durante los movimientos o tirones normales, está no obstante, dotado de un límite de resistencia que cesa y se desprende cuando por causas fortuítas, como por ejemplo un incendio, que ponen en peligro la vida del caballo, ternero, toro o cualquier cuadrúpedo fuerte de que se trate, 15 alcanza a la potencia de un tirón que supere a la resistencia



195497

prevista quedando libres o separadas las dos partes que componen el cierre del cerrojo.

5 Como ampliación aclaratoria de lo que antecede, se expone en un gráfico adjunto, un ejemplo de realización práctica del modelo, sirviéndonos de su referencia como ayuda en la descripción que sigue.

10 En el plano: la Fig. 1, dibuja el dispositivo "cerrojo", visto en alzado lateral en el sentido longitudinal. La Fig. 2, representa la planta superior del mismo. Y, la Fig. 3, mediante una perspectiva, desglosa la composición y relación de sus distintas partes y elementos.

15 Concretándonos a lo diseñado, el conjunto está integrado por dos placas análogas -4- y -4a-, de configuración cuadrangular en su contorno, experimentando en su línea media una canalización convexa igual en ambas, que determina, al ser  
20 juntas, una cavidad cilíndrica entre las dos, apta para alojar en ella a una pieza también cilíndrica -5-, a modo de pistón, que resta retenido en su interior bajo la presión de cierre con que se unen las aletas -6-, resultantes lateralmente. El cierre se origina al calar por los orificios de sus  
25 vértices, los cuatro pernos pasadores -7-, dotados de la facultad fundamental para el sistema, de retener concéntricamente entre sus respectivas cabezas y la superficie externa de las indicadas aletas, a un resorte de muelle helicoidal -14-,  
de pocas espiras y cuya reacción latente se contiene en su contracción pasiva.

30 Las dos convexidades acanaladas se prolongan por fuera del límite de las placas, dando lugar a la formación de dos bridas -8- y -8a-, que tienen tendencia a converger y que presentan los correlativos orificios por los que se pasa y atorni-



195497

lla un bulón -9-, equipado con la consiguiente tuerca -10- y arandela de cierre.

5 Respecto al pistón cilíndrico -5-, recibe coaxialmente la solidarización de otro perno -11-, cuya cabeza sobresale en la proporción suficiente para haber calado previamente a través de una argolla -12-, a modo de herradura que tiene los extremos soldados a otro bulón -13-, que es en el que se enlaza el cabo o cadena que debe atarse al collar del animal al que retiene.

10 De acuerdo con la descrita estructura, su funcionamiento es el siguiente: una vez atornilladas las dos placas -4-, -6-, comprendiendo la inclusión interna del pistón -5-, se atornilla a fondo en éste al perno de tracción -11-, que previamente se habrá calado por la argolla de amarre -12-, en la que se enlazará el cabo de cuerda cuyo extremo estará vincula-  
15 do al collar del animal de que se trate, mientras que alrededor del bulón -9-, atornillado a las bridas extremas -8-, del cerrojo, establecerá la sólida fijación con la que permanecerá establemente vinculado al punto más oportuno de la nave en que se aloje el ganado. Cabe consignar, que la superficie del  
20 referido pistón es portadora de una red de breves canalizaciones cóncavas, que permiten su constante lubricación o engrase, con el que evitar su fallo, la oxidación o deterioro que malograra la finalidad prevista.

25 Como quiera que la fijación de los tornillos se efectúa hasta graduar la fuerza expansiva de los resortes, de acuerdo con la edad y potencia de cada uno de los animales, la retención del pistón quedará como válida, mientras soporte la atracción normal de los movimientos y tirones usuales, más en el caso  
30 de una anomalía y de estampida, cuando el tirón aumente de

195497



poder, bajo el pánico del animal, permitirá que el pistón resbale dentro de su amordazamiento y se escape el animal de su retención.

5           Descrito suficientemente el objeto de la invención, es de hacer notar que al ser llevado a la práctica podrán variar las formas, dimensiones, proporción y disposición de los distintos elementos, así como los materiales utilizados, sin que por ello se altere, ni modifique, su esencialidad.

- N O T A -

10           Se reivindica como objeto del presente Modelo de Utilidad:

15           1ª.- Un cerrojo deslizante para ganadería, que se caracteriza esencialmente por comprender un elemento de estabilidad constante, compuesto por dos placas metálicas iguales y oponentes por superposición, atornillables a través de los cuatro vértices de su contorno, las cuales aprisionan por amordazamiento entre ellas, al segundo elemento, considerado como deslizante y liberable, el cual consiste en un pistón cilíndrico, portador coaxialmente de un perno-eje, cuya cabeza se  
20           halla calada a la argolla en la que se enlaza el cabo que procede del animal, compone el centro de la potencia de estiraje que se pretende regular preventivamente.

25           2ª.- Un cerrojo deslizante para ganadería, según la reivindicación 1ª, caracterizado porque los tornillos que cierran las dos placas que se citan, son pernos pasadores, que por sus extremos roscables reciben las tuercas de fijación en uno de los lados de las placas, mientras que en el lado contrario reciben concéntricamente en la zona pasador inmediata a sus cabezas, el complemento de un resorte de muelle helicoidal de

195497



pocas espiras, con la finalidad de alcanzar el grado de presión de las placas sobre el pistón, graduable y adecuado a cada caso.

5 3ª.- Un cerrojo deslizando para ganadería, según las reivindicaciones anteriores, caracterizado porque el pistón cilíndrico que se cita, presenta en su superficie externa el estríado de una red de canalizaciones poco profundas, destinadas a mantener entre ellas y las paredes internas y cilíndricas de ambas placas, el engrase adecuado para prevenir todo  
10 entorpecimiento a su cometido.

4ª.- UN CERROJO DESLIZANTE PARA GANADERIA.

Madrid, 25 de Septiembre 1973-

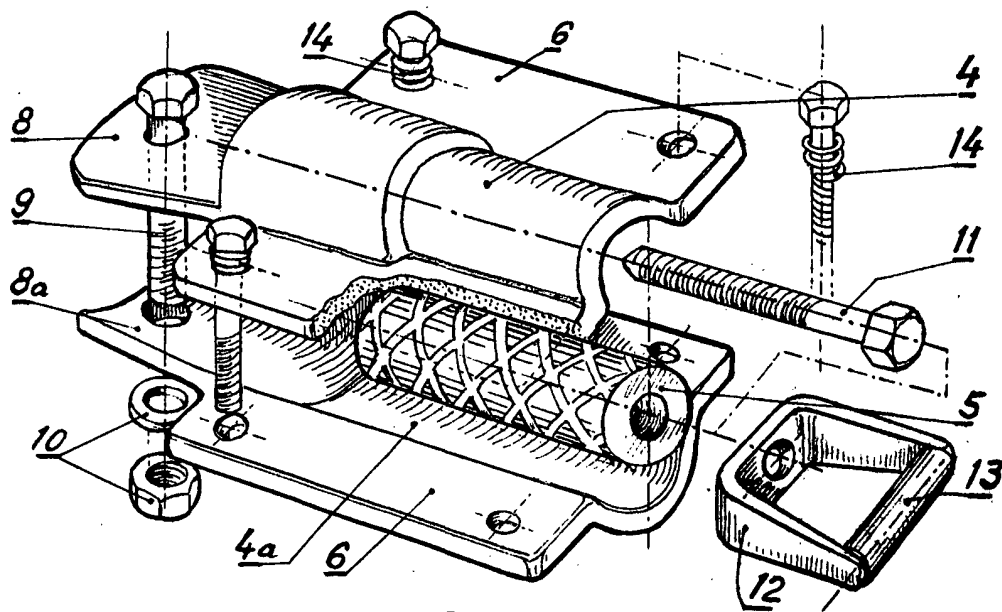
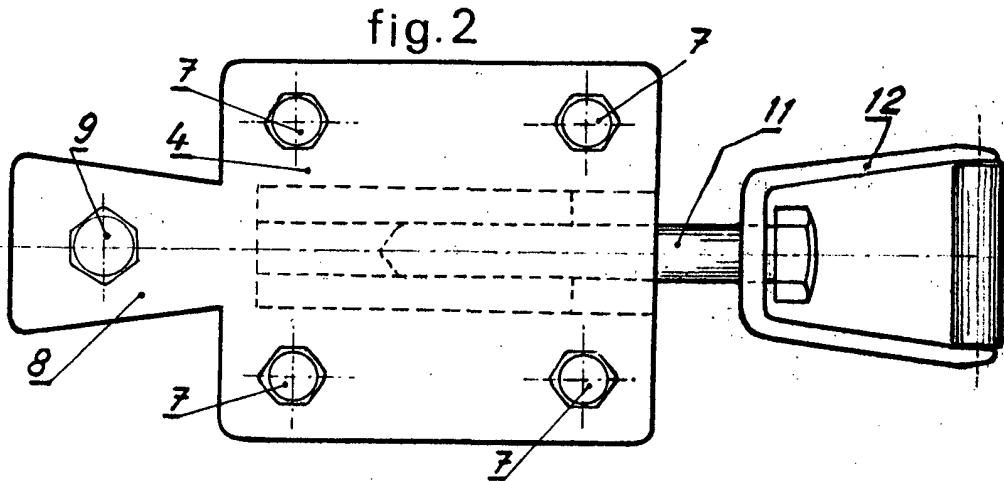
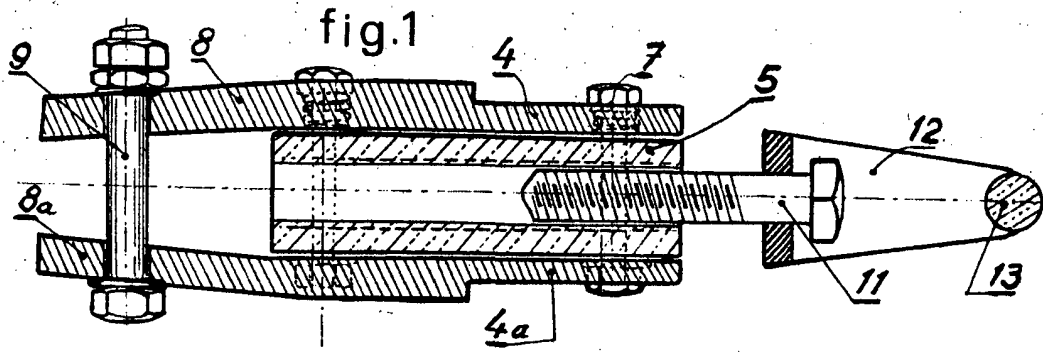


fig. 3

P.A.  
Fernando Peraire

Escala variable