



H/V.

195369

195369

MEMMORIA DESCRIPTIVA

que se acompaña a la solicitud de una patente de invención por veinte años en España, por: "Disposición conectadora para rectificadores mecánicos destinada a conseguir curvas de corriente que proporcionan una carga favorable en el contacto", a favor de D. Otto KREUTZER, residente en Dettingen bei Konstanz (Alemania).-

=====

5

Se conocen ya diversas disposiciones conectadoras, en las que con auxilio de condensadores, resistencias, etc., se impide la formación de chispas. Las chispas en los contactos, que se originan principalmente al abrir el circuito, no pueden suprimirse totalmente ni aun empleando órganos extintores. La causa de esto se encuentra en que al abrir o cerrar los contactos cambian fuertemente las presiones en el contacto y consiguientemente las resistencias de paso. Esta variación hace que al



195369^{2.-}

ser pequeña la presión de contacto (o elevada la resistencia de paso), se calienta el punto de contacto y finalmente inicia la formación de chispas.

5 La fig. 1 presenta un esquema normal de un transformador de corriente continua en combinación con un enderezador o rectificador oscilante alterno.

La fig. 2 ilustra la presión P de contacto y la corriente primaria J_1 en dependencia de la posición pendular L .

10 De ellas se desprende que en el momento del cierre 1 y en el momento 2 de la apertura las condiciones de la presión del contacto son muy desfavorables.

Ahora bien se ha descubierto que gracias a conectar en serie un condensador C (fig. 3) en el circuito secundario del transformador puede influirse en la forma de la curva de la corriente primaria de tal modo que se afecte favorablemente la carga del contacto. Mediante una bobina de reacción D convenientemente calculada puede también influirse en la curva de corriente, como indica por ejemplo J_2 en dependencia de la posición pendular L (fig. 2)

20 De este modo se consigue una gran duración de los contactos. Además ya no se presentan en la práctica perturbaciones de alta frecuencia, con lo que se disminuye el empleo de órganos para suprimir la perturbación. Este método solo puede emplearse con resultado en el circuito secundario, lo que debe atribuirse a que en el circuito primario el condensador no se atravesaría por la corriente alterna. La disposición conectadora descubierta tiene además la ventaja de que aún con alimentación de bajo voltaje la corriente primaria puede con pequeñísimos condensadores influenciarse desde el lado secundario en el caso de que se tenga una relación de transformación adecuada.

195369

195369.-



N O T A.--
=====

La presente patente de invención comprende las siguientes reivindicaciones:

5 1.- Disposición conectadora para rectificadores mecánicos destinada a conseguir curvas de corriente que proporcionen una carga favorable en el contacto, caracterizada porque en el circuito secundario del transformador se conecta un condensador o un condensador y una bobina de reacción.

110 2.- Disposición conectadora para rectificadores mecánicos destinada a conseguir curvas de corriente que proporcionan una carga favorable en el contacto.

Según se describe y reivindica en la presente memoria descriptiva y se ilustra con los dibujos que a la misma se acompañan.

15 Consta esta memoria de tres hojas foliadas y escritas a máquina por una sola de sus caras.

Madrid, a 14 de Noviembre de 1950.



1285

369

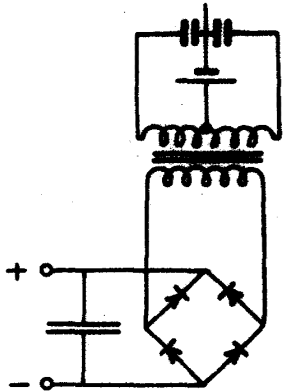


Fig. 1

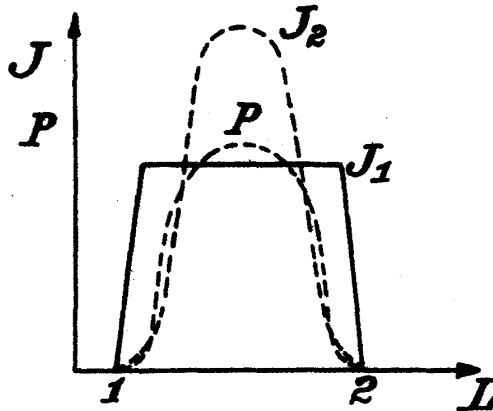


Fig. 2

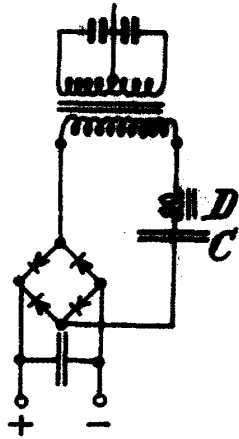


Fig. 3

ESCALA VARIADA

Alvarez