

194897

194897

194897



PATENTE DE INVENCION

por veinte años

a favor de

Don Juan VILOSA PUIGVERT

de nacionalidad española.

residente en Gerona, Avda: Generalísimo 25.

P O R

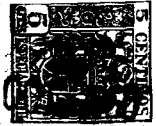
"NUEVO CARBURADOR APLICABLE A MOTORES DE COMBUSTIÓN DE GASOLINA".

MEMORIA DESCRIPTIVA

Consiste la referida patente de invención en un nuevo carburador aplicable a motores de explosión de gasolina.

Hasta la fecha no se conoce en el mercado carburador que tenga las particularidades que tiene el que es objeto de esta patente de invención por veinte años y que, se caracteriza en esta patente para la mejor comprensión del objeto de la misma, se acompaña un plano a título informativo.

En la Fig. se aprecia el conjunto en que se vé la parte de entrada de aire A. la mariposa-acelerador B. En C se apre-



10 cia la entrada del gas-oil al carburador desde el depósito en  
D el carburador en E las perforaciones escape de gases en  
F las perforaciones para unir el bloque al motor y en A' el  
escape de gas.

En la Figs 2 se aprecia en H la entrada de aire al carbura-  
15 dor en I la pieza que sirve para regular la entrada de aire  
en J la pieza para aceleración del motor, en G la entrada de  
aire caliente a voluntad, en K la llave cierre del cliché,  
en L el carburador y en M el tubo salida de gases quemados.

En la Figs 3a se aprecia en conjunto una vista a corte del  
20 tubo admisión escape y carburador a vista de pájaro.

En la Figs 4 se aprecia en N los serpentines para el gas-  
oil vaporizado y en O. la caja de fuego interior.

En la Figs 5a se aprecia en P el difusor al motor dentro  
de la cámara o caja de fuego y en Q acoplamiento al motor.

25 Como se aprecia en el tubo de admisión y escape (una sola  
pieza) en el cual se ha dejado un espacio mayor que lo co-  
rriente para cámara de salida de gases "Cámara de fuego",  
tiene un serpentín en la platina porta-vaso del carburador o  
vaso receptor del gas-oil y continúan hasta el tubo de admi-  
30 sión también metido en dicha "cámara de fuego" entrando el car-  
burante completamente vaporizado dentro de los cilindros y  
quemándose completamente, sin restos de humo ni diferencial de  
potencia en el motor.

Descrito suficientemente el objeto de la presente patente  
35 de invención por veinte años solamente cabe hacerse constar  
que, podrá ser objeto de mejoras siempre y cuando no se altere  
la esencialidad de la misma, no desvirtuándola el cambio de  
forma ni materiales a emplear en su construcción.

40 Reivindica el recurrente la propiedad y el derecho exclusi-  
vo de fabricación en España y sus Dominios del objeto de  
la presente patente de invención caracterizada en las si-  
guientes reivindicaciones;



45 1. Nuevo carburador aplicable a motores de explosión de gaso-  
lina, caracterizado esencialmente porque la admisión y escape  
del combustible se efectúa en un tubo de una sola pieza en el  
cual se ha dejado un espacio mayor para que se forme una cá-  
mara de fuego.

50 2. Nuevo carburador según reivindicación anterior, caracteri-  
zado esencialmente porque por la mentada pieza de la reivindi-  
cación anterior pasa un serpentín en la platina porta-vaso de  
carburador o vaso receptor del gas-oil y continúa hasta el  
tubo de admisión también situado dentro de la expresada cá-  
mara de fuego.

55 3. Nuevo carburador según reivindicaciones anteriores, carac-  
terizado esencialmente porque el carburante al pasar por las  
mentadas piezas entra completamente vaporizado dentro de los  
cilindros quemándose completamente por ésta depuración y tra-  
tamiento sin resto de humo ni diferencial de potencia que  
60 acuse en el motor.

4. Por "NUEVO CARBURADOR APLICABLE A MOTORES DE EXPLOSION DE  
GASOLINA".

Sean cuales fueren las circunstancias que concurran en la  
esencialidad de la presente memoria descriptiva.

65 Consta ésta memoria descriptiva de tres hojas mecanografiadas  
por una sola cara, numeradas, foliadas y acompañadas de dos  
planos a título de ejemplo.

Madrid diez de Octubre de 1950.

P.A.

G. Ivan Wilcox Swiggett 194897

194897

FIG. 1a

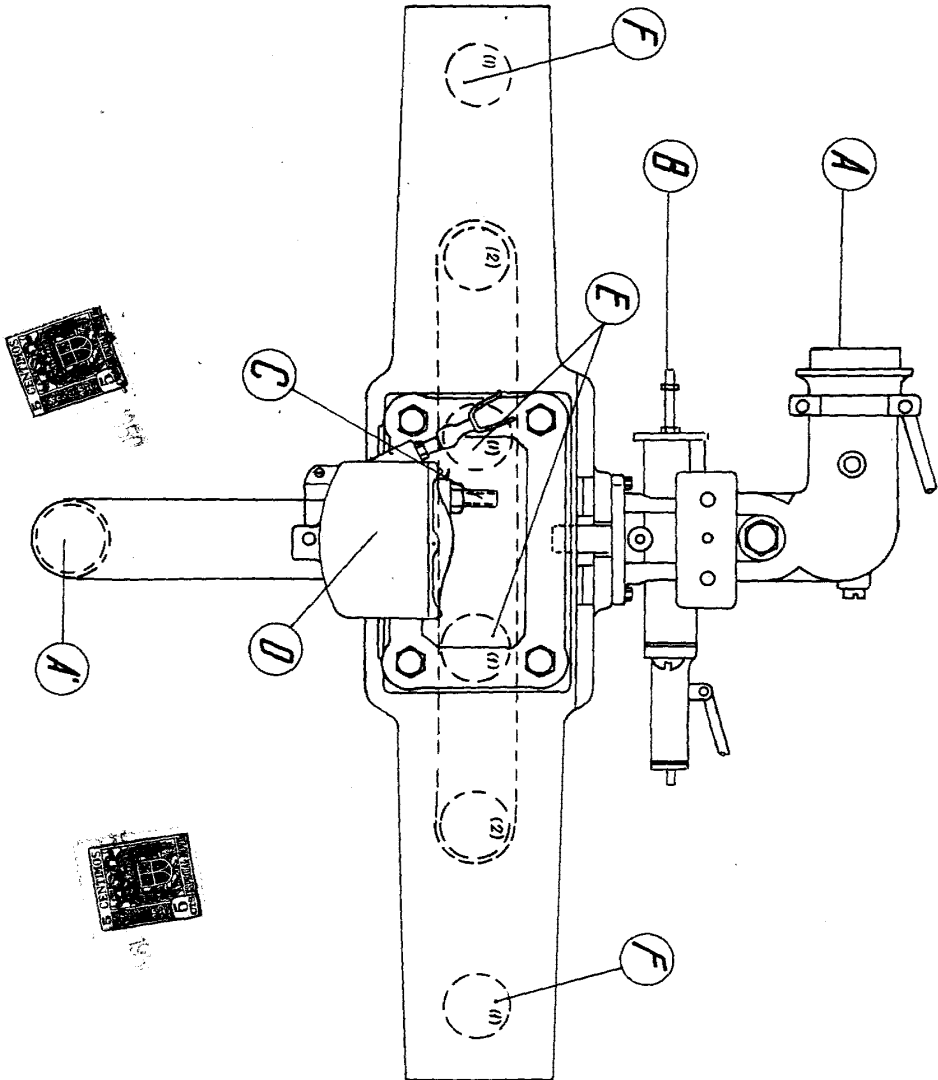
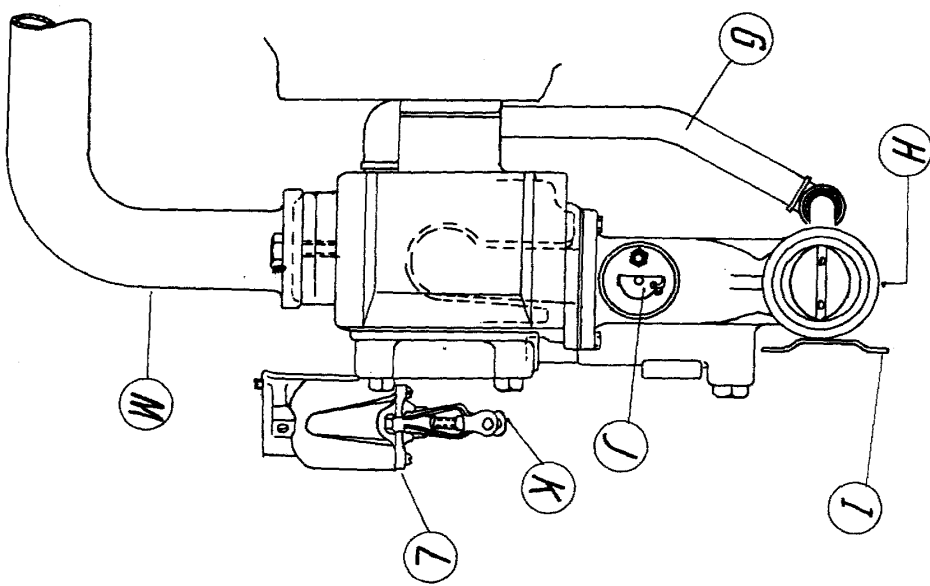


FIG. 2 a 194897



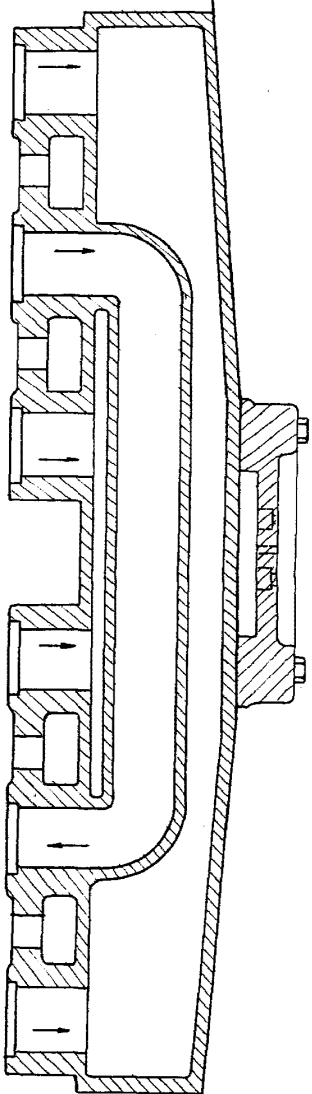
Ercole Sciviale  
Atadid, 10 Octulre-1950

*[Handwritten signature]*

G. Juan Trilosa Quigbest  
194897

104897

FIG. 3a



104897

FIG. 4a

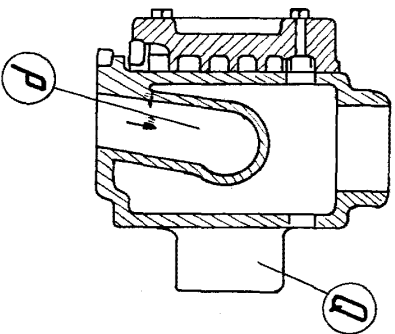
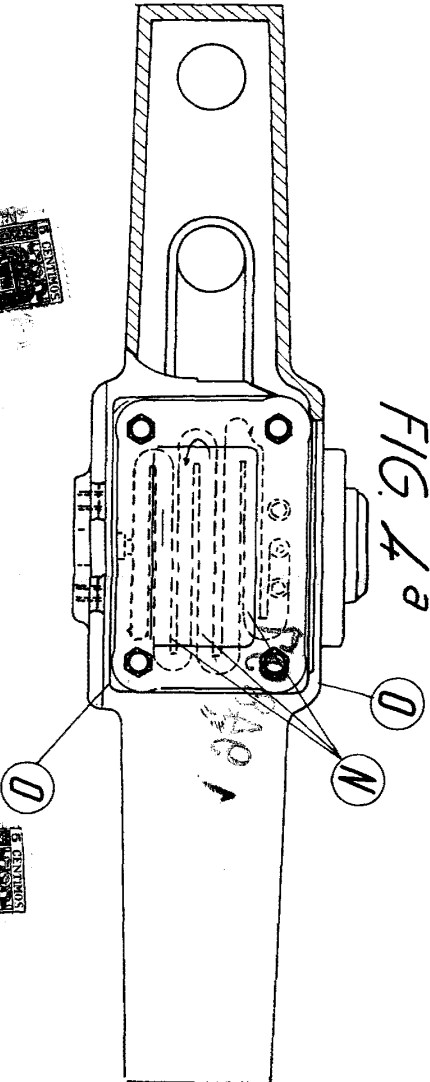


FIG. 5a

Escala variable  
Madrid, 10 Octubre 1.950

P. G.