

194563.

194563

MEMORIA DESCRIPTIVA

Don Ramón MORERA FRANCISCA.- B A R C E L O N A .-

194563



194563

PATENTE DE INVENCION

por 20 años

por "Un perfeccionamiento en los calentadores de agua para
baños y lavabos" - - - - -

a favor de Don Ramón MOREIRA FRANCISCA, de nacionalidad españo-
la, domiciliado en BARCELONA, Consejo de Ciento, 468.

MEMORIA DESCRIPTIVA

La presente memoria descriptiva se refiere a una paten-
te de invención cuyo objeto está constituido por un perfec-
cionamiento introducido en los calentadores de agua para baños
y lavabos gracias al cual se logra dotar a tales aparatos de
5 una importante potencia calefactora que permite elevar nota-
ble y rápidamente la temperatura del agua en circulación por
ellos, pudiendo asegurarse al mismo tiempo una oportuna cesa-
ción de la producción de calor cuando, por alcanzar el agua
un grado de temperatura excesivo, pudieren tener lugar lamen-
10 tables accidentes.

Consiste esencialmente el perfeccionamiento objeto de la



194563

patente en el hecho de verificar en los aparatos calentadores de agua para baños y lavabos el calentamiento del líquido en circulación por los mismos mediante el paso del mismo rodeando a uno o más elementos electrotérmicos, constituidos específicamente por ampollas que contengan filamentos de tal condición electrotérmica emanadores de rayos rojos calefactores, estando dispuestos tales filamentos en las respectivas ampollas semejantemente a la disposición que se da en las lámparas eléctricas a sus filamentos de iluminación, pudiendo establecerse el contacto del agua con los elementos calefactores directamente o por medio de sus tubos o serpentines de circulación de la misma por el calentador.

En el circuito eléctrico de alimentación de los susodichos filamentos calefactores es interesante intercalar un termostato que al ser alcanzado por el agua calentada un grado de temperatura, peligroso para la resistencia del aparato, determine el funcionamiento de un dispositivo que interrumpa el paso de la corriente eléctrica.

Para que quede perfectamente determinada cual es la disposición esencial de los calentadores perfeccionados de acuerdo con el objeto de la patente, se representa en el dibujo adjunto en forma esquemática a título de ejemplo y que no limita la posibilidad de dar a los calentadores que se fabriquen de acuerdo con tal esquema configuraciones y dimensiones particulares propias de cada caso de realización, una forma general de ejecución de dicha disposición,

Como puede apreciarse en el dibujo el calentador per-



8 SEP

194563

- 3 -

feccionado de acuerdo con el objeto de la patente está provisto, en el caso representado, de dos lámparas calefactoras 1, 1 rodeadas por un serpentín 2 de circulación del agua que se ha de calentar la cual penetra en el aparato por la tubería 3 con llave 4 y va a salir por el ver-
5 tederero 5 pasando por el tubo 6. Las dos lámparas 1 son alimentadas por la línea eléctrica 7, existiendo en 8 un termostato que acciona un interruptor de la corriente eléctrica de alimentación cuando la temperatura del serpentín alcanza
10 un grado de temperatura predeterminado suficientemente inferior al que acarrearía peligro de explosión. Las lámparas 1 están fijadas a soportes de las mismas constituidos por las tapas 9 enroscables a la envolvente 10 del aparato, inferior y superiormente.

15 Se comprende perfectamente, observando el esquema, que el agua que circule por el serpentín 2 será calentada rápidamente gracias al gran poder calorífico de las lámparas 1, 1, sin que exista el menor peligro de explosión gracias a la existencia del termostato 8 cortador del circuito
20 eléctrico de alimentación de dichas lámparas que cesarán instantáneamente en su acción calefactora al dejar de pasar por ellas la corriente.

Los calentadores constituidos de acuerdo con el objeto de la patente podrán ser asimismo utilizados en instalaciones de termosifón.
25

Podrán ser variables los metales, aleaciones y otros materiales tanto conductores como aisladores del calor y la electricidad que se empleen en la fabricación de los aparatos.



- 4 -

194563

tos calentadores, la forma de establecer la circulación del agua calentada por los mismos y cuantas circunstancias puedan concurrir accesorial o secundariamente en la fabricación o en la utilización de los calentadores constituidos de acuerdo con la esencialidad del objeto de la patente siempre que no produzcan alteración de tal esencialidad.

N O T A

Por la patente de invención a que se refiere la presente memoria descriptiva se REIVINDICA la propiedad y la explotación exclusiva de:

10 1.- Un perfeccionamiento en los calentadores de agua para baños y lavabos esencialmente constituido por el hecho de verificar en tales aparatos el calentamiento del líquido en circulación por los mismos mediante el paso del mismo rodeando a uno o más elementos electrotérmicos, constituidos específicamente por ampollas que contengan filamentos de tal condición electrotérmica emanadores de rayos rojos calefactores, estando dispuestos tales filamentos en las respectivas ampollas semejantemente a la disposición que se da en las lámparas eléctricas a sus filamentos de iluminación, pudiendo establecerse el contacto del agua con los elementos calefactores directamente o por medio de sus tubos o serpentines de circulación de la misma por el calentador.

25 2.- La propiedad y la explotación exclusiva del objeto de la patente, sean cuales fueren las circunstancias que concurren con su esencialidad, definida en la anterior



- 5 -

194563

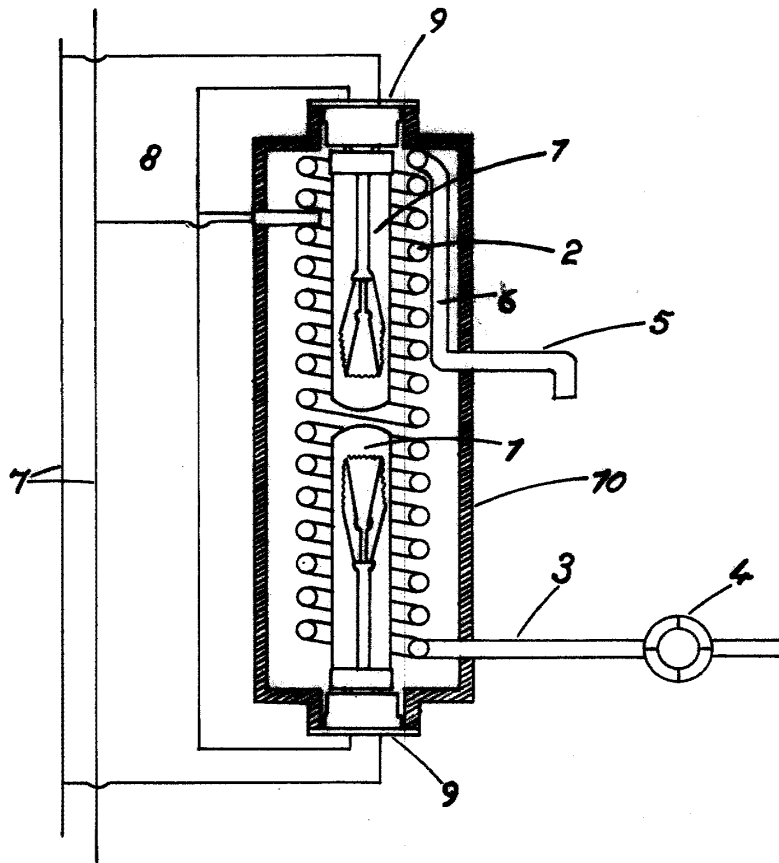
reivindicación, cual objeto es:

"Un perfeccionamiento en los calentadores de agua para baños y lavabos".

Consta la presente memoria de cinco hojas foliadas, escritas por una sola cara.

Barcelona, 8 Septiembre de 1950.

P. p. de Don Ramón MOREIRA FRANCISCA,



ESCALA VARIABLE

Barcelona 8 SEP. 1950