

0775

194556



Int. No. HoIR

## memoria descriptiva

CLASE DE REGISTRO

Un Modelo Utilidad, por veinte años en España.

NOMBRE Y NACIONALIDAD DEL SOLICITANTE

Brown, Boveri & Cie. Aktiengesellschaft.  
- sociedad alemana -

RESIDENCIA Y DOMICILIO

Mannheim (ALEMANIA).

OBJETO

" Caja de enchufe de contacto protegido ".

PRIORIDAD :

Solicitud Patente Alemana G 70 04 645.6 del 11 de Febrero de 1970.

MC/.

3-7-78

194556



- 1. -

1

El presente modelo se refiere a cajas de enchufe de contacto protegido, cuya brida de contacto protegido, provista de contactos de puesta a tierra marginales, está fijada sin tornillos ni remaches y solamente por retención en el zócalo del aparato.

5

10

En cajas de enchufe de contacto protegido, frecuentemente el contacto de protección está constituido como contacto de puesta en tierra marginal, en lo que, en cada rama de un estribo de contacto protegido en forma de U, está dispuesto en cada caso un contacto de puesta en tierra marginal. El estribo de contacto protegido se fija generalmente sobre la cara superior del zócalo, para lo que sirve un manguito rebordeado, que al mismo tiempo contiene una rosca para la recepción del tornillo de unión para la cubierta.

15

20

Sin embargo, ya existen instalaciones, en las que la parte de contacto protegido está unida por retención con el zócalo del aparato. En ello está situada la parte de contacto protector, con su regleta, en un canal del zócalo, engranando primeramente salientes del canal en escotaduras marginales de la parte de contacto protegido y, por otra parte, se aplica la parte central muelleante, abombada, de la parte de contacto protegido, contra otro saliente. Además posee la parte de contacto protegido, en su regleta central, una borna de empalme, que está formada por una solapa, adosada lateralmente a la regleta, por lo que se produce un escote extremadamente desfavorable para el estribo de contacto protegido. Además sirve la solapa de tope contra corrimiento lateral de la parte de contacto protector, de modo que está

25

30

8-7-78

194556

-9 FEB 1978



- 2. -

1

incluida en la retención. Esta constitución de la parte de contacto protector y su retención en el zócalo del aparato, no solo es costosa, sino también demasiado complicada en el montaje.

5

En otra ejecución del aparato, por el contrario, se ha llegado a conocer la sujeción de un puente conmutador, en que las ramas del puente están conducidas a lo largo de las paredes laterales del zócalo y con escotaduras están enganchadas en levas del zócalo. Esta sujeción, si bien es ventajosa, sin embargo, no puede utilizarse sin más para la fijación de un estribo de contacto protegido, ya que las ramas del estribo de contacto protegido, también después de fijación del mismo, tienen que cumplir su misión como contactos muelleantes de puesta a tierra marginal.

10

15

Es el objeto del modelo efectuar una fijación sin remaches y sin tornillos de un estribo de contacto protegido, de un modo tan favorable, que esté dado un buen muelleo de las ramas portadoras de los contactos de puesta en tierra marginales, que además se efectúe el enganche del estribo en el zócalo del modo mas sencillo posible y que la escotadura para el contacto protegido se efectúe en lo posible sin desperdicios en el sentido de que la anchura del estribo de contacto protegido corresponda a la anchura de la banda de la que se recorta.

20

25

Este problema se resuelve, porque las ramas del estribo de contacto protegido, en forma de banda en escotadura, desde su pieza de enlace, que recibe la(s) borna(s) de conexión, están curvadas preferentemente en forma de U, de modo

30



1 que el estribo de contacto protegido, con sus ramas interiores, de manera conocida en sí, se aplica estrechamente a las paredes laterales del zócalo del aparato, y con tensión previa se retiene en las paredes laterales.

5 Según el modelo, poseen además las ramas interiores, de manera conocida en sí, escotaduras, en que engranan las levas del zócalo. Finalmente, la pieza de enlace del estribo de contacto protegido, de manera conocida en sí, está guiada y apoyada en un canal, dispuesto en la cara frontal del zócalo.

10 El objeto del modelo se ilustra en un ejemplo de ejecución a escala aumentada.

15 La fig. 1 muestra una sección longitudinal por una caja de enchufe de contacto protegido, con estribo de contacto protegido, fijado por retención,

la fig. 2 es una vista de arriba sobre la caja de enchufe de contacto protegido, sin cubierta, y

20 la fig. 3 es una vista lateral sobre la caja de enchufe de contacto protegido, con estribo de contacto protegido, cortado.

25 La caja de enchufe de contacto protegido se compone de un zócalo 1 de aparato, del estribo 2 de contacto protegido, eventualmente un anillo soportador 3 y una cubierta no ilustrada. En el zócalo 1 del aparato, en dos lados opuestos, están dispuestas levas 1a; 1b, en que se engancha el estribo 2 de contacto protegido. Para ello está constituido en forma de U el estribo de contacto protegido, en su parte inferior, es decir en los extremos inferiores de sus ramas

30

0778194558

29 FEB 1945



- 4. -

1  
5  
10  
15  
20  
25  
30

2a; 2b, por los que se crean ramas interiores 2c, 2d, que  
poseen escotaduras 2e; 2f, de modo que puedan engranar en  
éstas las levas 1a; 1b. El estribo de contacto protegido se  
aplica sobre el zócalo bajo tensión previa y se corre por  
encima de las levas 1a; 1b. Por la constitución especial de  
las ramas 2a; 2b también éstas obtienen su muelleo para una  
suficiente presión de apriete en una clavija de contacto pro-  
tector introducida. En este caso incluso se hace más firme  
el abrazo con el zócalo 1, ya que entonces las ramas 2d; 2c  
se aprietan todavía mas estrechamente contra el zócalo. La  
pieza de enlace 2g se apoya sobre la superficie frontal del  
zócalo, en un canal 2h y aloja las bornas de contacto, por  
ejemplo, los tornillos de apriete 4; 5. El estribo de con-  
tacto protector está recortado desde una pletina que es tan  
ancha como lo es el estribo mismo en el uso, de modo que no  
se produce ningún residuo. Las cabezas de tornillos de los  
tornillos de borna 4; 5 son precisamente tan anchas como la  
pieza de enlace del estribo de contacto protector que, a su  
vez, engrana ajustadamente en el canal 2h, de modo que los  
alambres de conexión, corridos debajo de las cabezas de los  
tornillos, después del apriete de los mismos, no pueden des-  
viarse.

N O T A .

El presente modelo de utilidad, consta de las si-  
guientes reivindicaciones:

- 1.- Caja de enchufe de contacto protegido, cuyos  
estribos de contacto protegido, provistos de contactos de  
puesta en tierra marginales, están fijados sin tornillos, ni  
remaches y solamente por retención en el zócalo del aparato,

0775

194556

29 FEB 1971



- 5.-

1 caracterizada porque las ramas del estribo de contacto prote-  
gido en forma de banda, en recorte, desde su pieza de enlace,  
que aloja la borna de conexión, están curvadas ventajosamente  
5 en forma de U, de modo que el estribo de contacto protegido,  
con sus ramas internas, de manera conocida en sí, se apoya es-  
trechamente contra las paredes laterales del zócalo del apar-  
to y se retiene, con tensión previa, en las paredes laterales.

2.- Caja según la reivindicación 1, caracterizada  
porque las ramas interiores, poseen escotaduras, de manera  
10 conocida en sí, en que engranan levas del zócalo.

3.- Caja según las reivindicaciones 1 y 2, caracte-  
rizada porque la pieza de enlace del estribo de contacto pro-  
tector, de manera conocida en sí, está guiada y apoyada en un  
canal, dispuesto en la cara frontal del zócalo.

15 4.- Caja de enchufe de contacto protegido.

Según se describe y reivindica en la presente memo-  
ria descriptiva y se ilustra en las figuras anexas, constando  
la memoria de cinco hojas foliadas y escritas a máquina por  
una sola de sus caras.

Madrid, a 9 de febrero de 1971.

**CARLOS ROEB**  
P. R.

Fdo.: Francisco del Pezo

20

25

30

194556

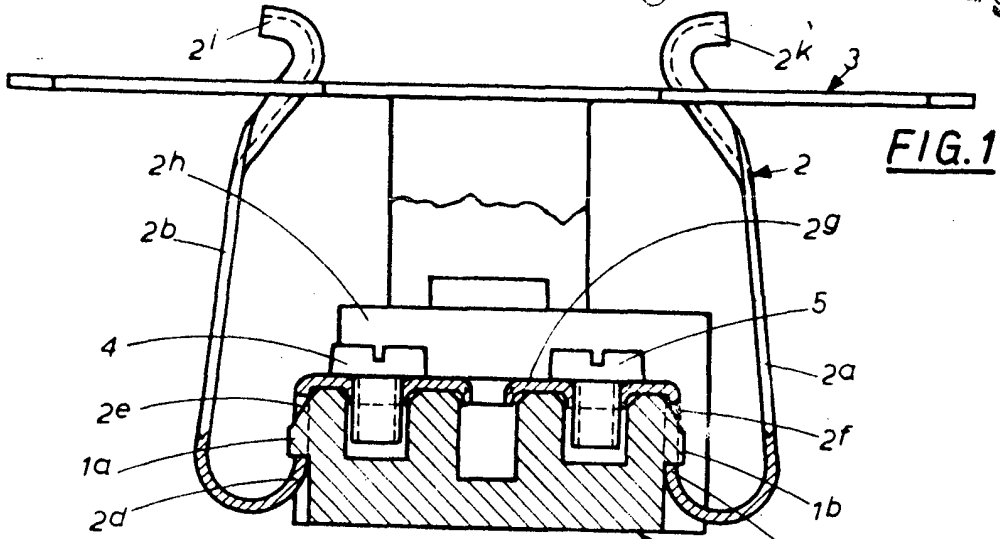


FIG. 1

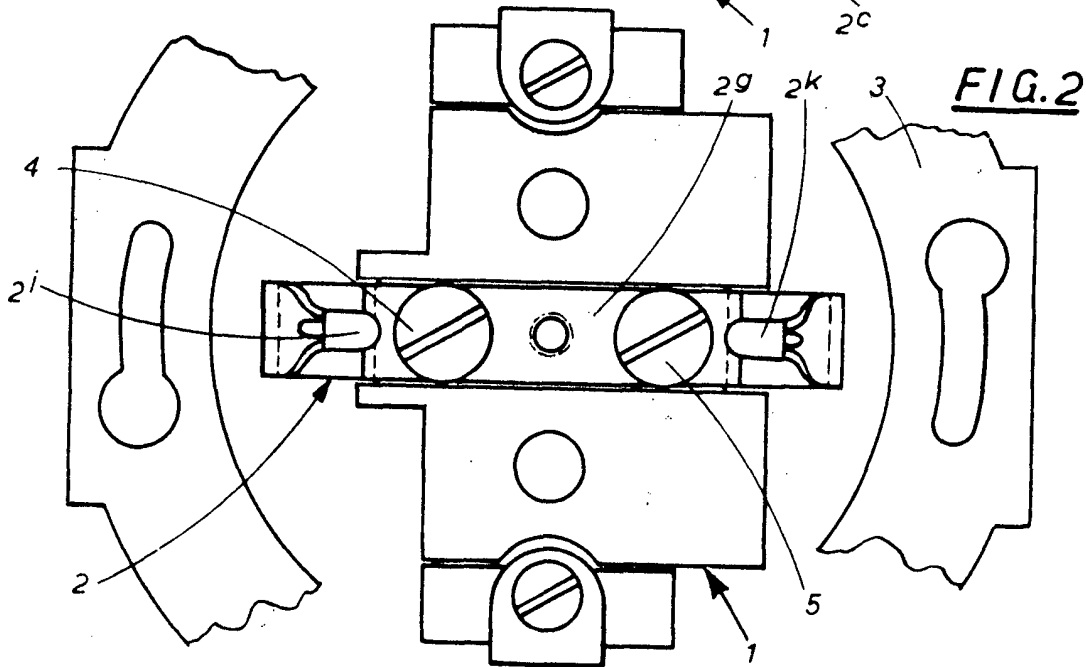


FIG. 2

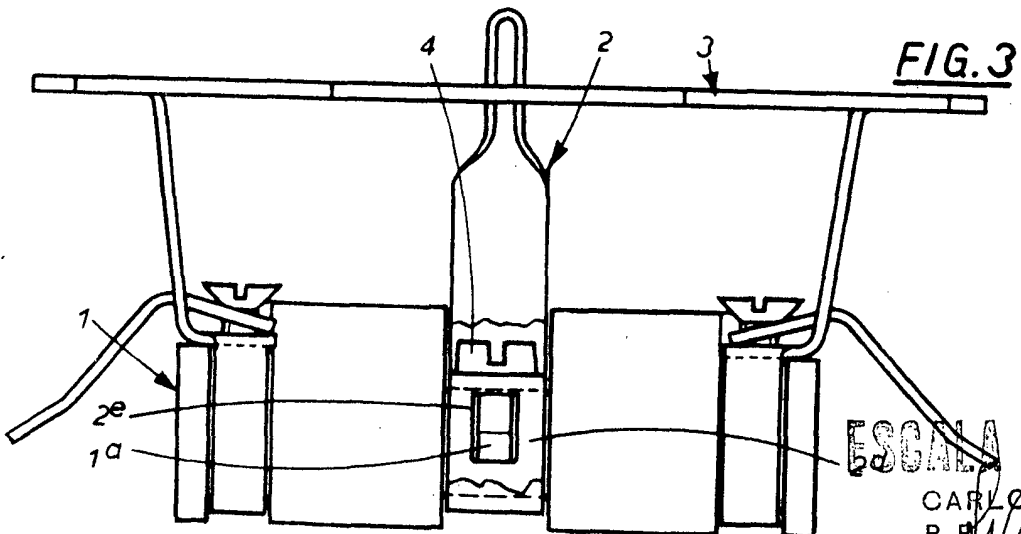


FIG. 3

ESCALA VARIABLE

CARLOS ROEB

P. R. Rodríguez

Fdo. Alfonso Rodríguez