

194320



194320

PATENTE DE INVENCION

por "Mejoras introducidas en los bornes para derivaciones de conductores eléctricos, montados en soportes o placas aislantes".

5 a favor de Don Delfín CODINA ABELLO, domiciliado en Manresa calle de la Cueva, nº 13.

=====

MEMORIA DESCRIPTIVA

Es conocido un sistema de borne constituido por un cuerpo fileteado exteriormente y provisto de una ranura diametral en la que se aloja el conductor o conductores los cuales se sujetan mediante un tapón que roscando en el cuerpo citado, lleva un pivote cilíndrico central.

Tales bornes presentan el inconveniente de que el pivote de que se ha hecho mención, al presionar sobre



los conductores girando sobre su centro, produce un rozamiento a presión sobre éstos actuando de cortador con aplastamiento, produciéndose cortaduras con la correspondiente pérdida de sección y deficiencias en los contactos que son muchas veces causa de calentamientos que anulan o aminoran la presión del tapón e introducen una resistencia ohmica exagerada en el circuito.

Con las mejoras objeto de la patente que nos ocupa, se evitan cumplidamente los citados inconvenientes, viniendo sus características esenciales representadas en la adjunta hoja de dibujos, mostrando: Fgi. 1, una sección longitudinal del borne mejorado, por un plano que a su vez corta transversalmente a la ranura de su cuerpo; Fig. 2, una vista lateral externa del mismo borne; y Figs. 3, 4, 5, 6 y 7, vistas de detalle.

Las mejoras de referencia vienen aplicadas a un borne corriente constituido por un cuerpo B roscado o fileteado exteriormente y provisto de una ranura diametral en la que se aloja el conductor o conductores G, los cuales se sujetan mediante un tapón A que roscando en el cuerpo citado lleva un pivote cilíndrico central I, acostumbrando a fijarse el cuerpo B en el soporte aislante H mediante una tuerca F con intercalamiento de la placa E que impide el giro del cuerpo B por la acción de un pequeño saliente que se introduce en una cavidad correspondiente prevista en la base del referido cuerpo, caracterizándose tales mejoras por el hecho de aplicar una tuerca D a nivel de la parte inferior de la ranura del cuerpo B, sobre la que se apoyan los conductores y tambien de interponer entre el tapón A y los conductores G una pieza C formada por un dig



194320

co que presenta dos aberturas simétricas de perfil y magni-
tud apropiadas para que puedan pasar por cada una de ellas
una de las ramas que en el cuerpo B determina su ranura
diametral, sobre cual pieza C ejerce presión el tapón A al
5 roscarlo.

Como que la pieza C no puede girar, transmite la
presión del tapón por fuerte que sea, sobre los conductores
aumentando la superficie de contacto de los mismos sin per-
judicarles lo más mínimo.

10

N O T A
=====

Se reivindica como objeto de la presente patente
de invención:

12.- Mejoras introducidas en los bornes para deri-
vaciones de conductores eléctricos, montados en soportes o
15 placas aislantes, del tipo constituido por un cuerpo file-
teado exteriormente y provisto de una ranura diametral en la
que se aloja el conductor o conductores sujetándose éstos
mediante un tapón que roscando en el cuerpo citado lleva un
pivote cilíndrico central, caracterizadas por el hecho de
20 aplicar una tuerca (D) a nivel de la parte inferior de la
ranura diametral del cuerpo del borne apropósitamente para
que sobre ella se apoyen los conductores, y también de in-
terponer entre el tapón y los conductores, una pieza (C)
en forma de disco que presenta dos aberturas simétricas de
25 perfil y magnitud apropiadas para que por cada una de ellas
pueda pasar una de las ramas que en el cuerpo del borne de-



- 4 -

194320

termina la ranura diametral que lleva practicada, pudiendo tal pieza descender hasta contactar con los conductores referidos, ejerciéndose sobre ella la presión del tapón al ser roscado a fondo.

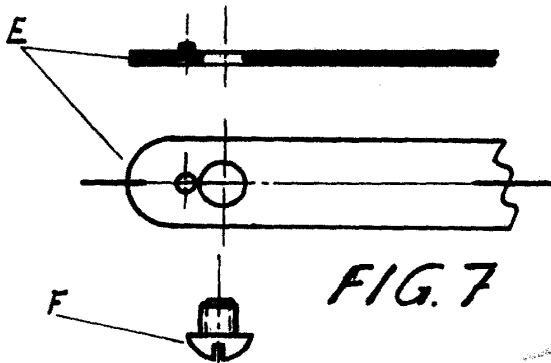
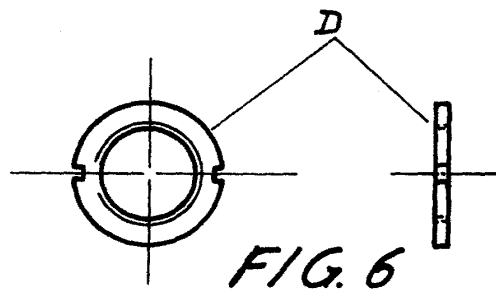
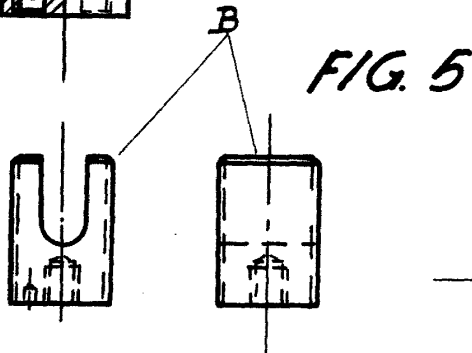
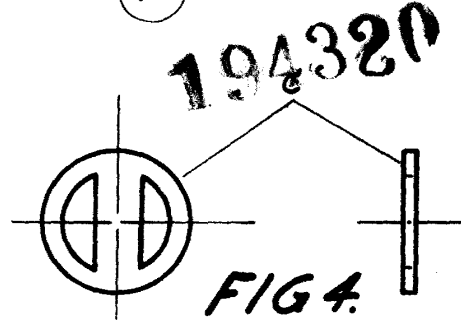
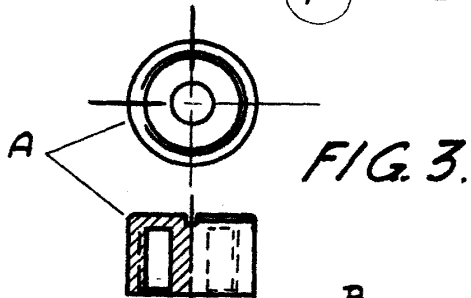
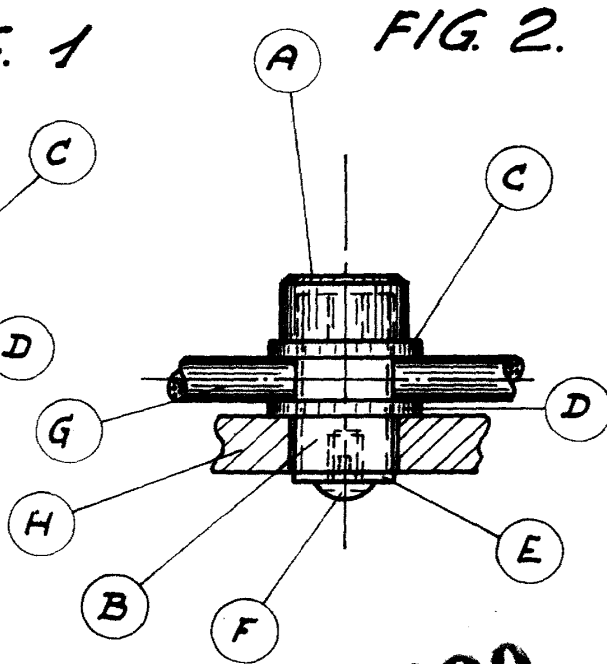
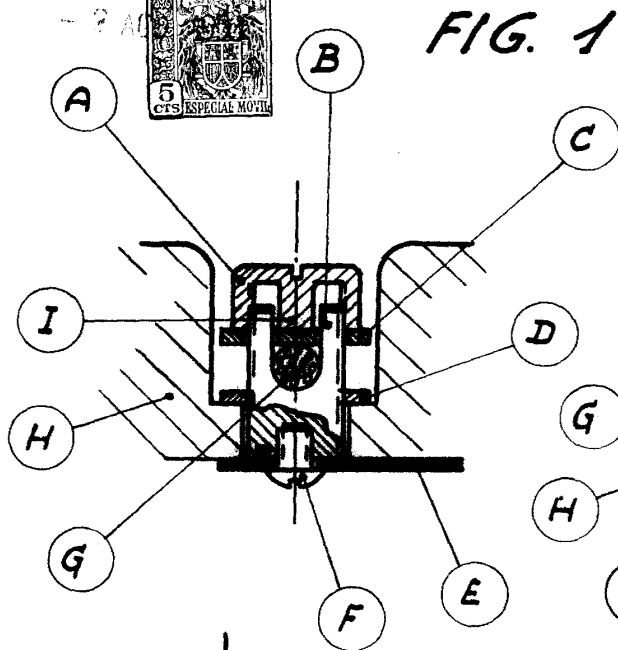
- 5 22.- MEJORAS INTRODUCIDAS EN LOS BORNES PARA DERIVACIONES DE CONDUCTORES ELECTRICOS, MONTADOS EN SOPORTES O PLACAS AISLANTES.

10 Y todo cuanto afecte a la esencialidad de lo mostrado en el adjunto dibujo y descrito en la presente memoria que consta de cuatro hojas foliadas y mecanografiadas por una sola cara.

Barcelona, 2 agosto 1950.

DELFIN CODINA ABELLO

p/a



Barcelona 2 Agosto 1950

P.A.

Escala variable