

2775

23 AGO 1973



194207

Int. Cl.: A63H

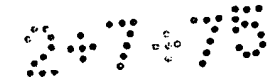
MODELO DE UTILIDAD

que por veinte años para España se solicita, a favor de la Firma -
GEBR. MARKLIN & CIE GMBH, entidad alemana, residente en GÖPPINGEN-
(REPUBLICA FEDERAL DE ALEMANIA), por: "SILLAR ENCHUFABLE PARA UN -
JUGUETE DE CONSTRUCCION".-

MEMORIA DESCRIPTIVA

El presente invento se refiere a un sillar enchufable de
un material plástico elástico para un juguete de construcción, el
cual vá provisto de un broche ó broches de presión como así mismo
de una muesca ó bien muescas para los broches, las cuales se encuen
5 tran entre las paredes elásticas del sillar, El objeto del presen-
te invento está caracterizado por el hecho de que el referido bro-
che de presión se compone de dos cilindros de poca altura que se
cruzan y cuyos anchos y profundidades son iguales mientras que los
anchos y largos de los mismos corresponden a la muesca antes refe-
10 rida que posee en su parte interior dos regletas de trinquete.-

El objeto de este invento es el resultado de un problema
que ha sido planteado para ayudar al niño que está jugando, por me
dio de un diseño correspondiente, en unir, por una parte. los si--
llares fácilmente y con rapidez, como así mismo para dar, por otra
15 parte, un efecto direccional al conjunto en sí de manera que cada



sillar introducido es alineado en aquella posición que proporciona una configuración bonita al conjunto de los sillares.-

20 Por tal motivo, mediante el objeto del presente invento se puede construir de una manera rápida y al mismo tiempo en la forma de un juego sobre todo en aquellos casos en que las demás ca-
racterísticas del presente invento son aplicadas de forma individual ó bien en conjunto.-

25 Las alturas de los cilindros son bastantes mayores que - el diámetro de los mismos. El hueco del sillar que posee un perfil en forma de "U" y que es una configuración alveolar, es atravesado por las paredes paralelas, siendo la distancia entre estas paredes bastante más reducida que el ancho de las referidas muescas.-

30 Las bases de las paredes que constituyen las muescas, es tán escalonadas y forman de este modo unas muescas auxiliares. Los enganches son de forma cilíndrica.-

El presente plano representa un ejemplo de ejecución: Las figuras 1 a 3 representan el ejemplo con una vista desde abajo en vista lateral así como en vista frontal, la figura 4 indica una sección transversal del sillar;
35 la figura 5 refleja la sección longitudinal de la mitad de un sillar, mientras que la figura 6 representa el objeto visto desde abajo.-

40 El sillar enchufable, objeto del presente invento, comprende dos muescas H, al estilo de los taladros ciegos, entre las paredes elásticas 5,6. El broche de presión se compone de dos cilindros 1,2 perpendiculares y que son de poca altura, respectivamente y cuyos anchos b, e, y diámetros e, f son iguales, correspondiendo los anchos de los mismos b, c a los largos de las muescas, de modo que una ó bien dos superficies oblicuas R - como ya es consabido - pro-
45 porcionan en la posición de unión, un enclavamiento para el referido broche de apriete 1,2. Los anchos b, c, de los cilindros son bastantes más reducidos que los diámetros e, f, de los mismos. Por -

7775

- 3 -



consiguiente, el hueco del sillar que posee un perfil de "U", se encuentra atravesado por las paredes 4,5,6 que son paralelas con respecto a las paredes exteriores. Las paredes 5,6 van provistas de las muescas H y poseen las regletas de trinquetas 7 previstas para los broches de apriete 1,2 que se encuentran fijados en los cuellos 8.-

Descrita suficientemente la naturaleza y alcance de la presente invención se hace constar que en la misma podran ser variables los materiales y dimensiones, y en general aquellos otros detalles accesorios o secundarios que no alteren, cambien, ni modifiquen la esencialidad propuesta.-

Los términos en que queda redactada esta memoria son ciertos y fiel reflejo del objeto descrito, debiendose interpretar en un sentido más amplio y nunca en forma limitativa.-

REIVINDICACIONES

Se reivindica como de la propia y nueva invención la propiedad y explotación exclusiva de:

1ª.- Sillar enchufable para un juguete de construcción; el cual vá provisto de un broche ó bien bráches de presión como así mismo de una muesca ó bien muescas para los broches, las cuales se encuentran entre las paredes elásticas del sillar, caracterizado por el hecho de que el broche de presión se compone de dos cilindros que se atraviesan y que son de poca altura, cuyos anchos y diámetros son iguales y cuyos anchos corresponden a los largos de la muesca que posee dos regletas de trinquete en su parte interior.-

2ª.- Sillar enchufable para un juguete de construcción; según reivindicación 1ª, caracterizado por el hecho de que los diámetros de los discos son bastantes más reducidos que las alturas de los mismos.-

3ª.- "SILLAR ENCHUFABLE PARA UN JUGUETE DE CONSTRUCCION".-

2770



Consta la presente memoria descriptiva de -
cuatro hojas numeradas y mecanografiadas por una sola cara, a las -
que se les acompaña un plano para su mejor comprensión.-

23 AGO. 1973

Madrid,

RODOLFO DE LA TORRE
P. P.

José Pérez Colado

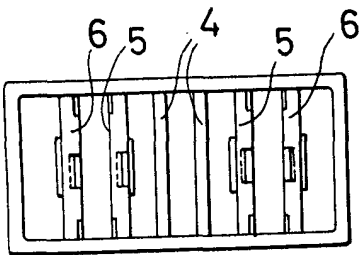


FIG. 1

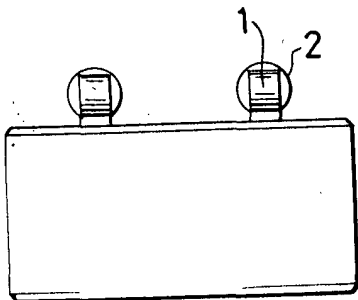


FIG. 2

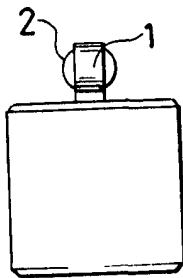


FIG. 3

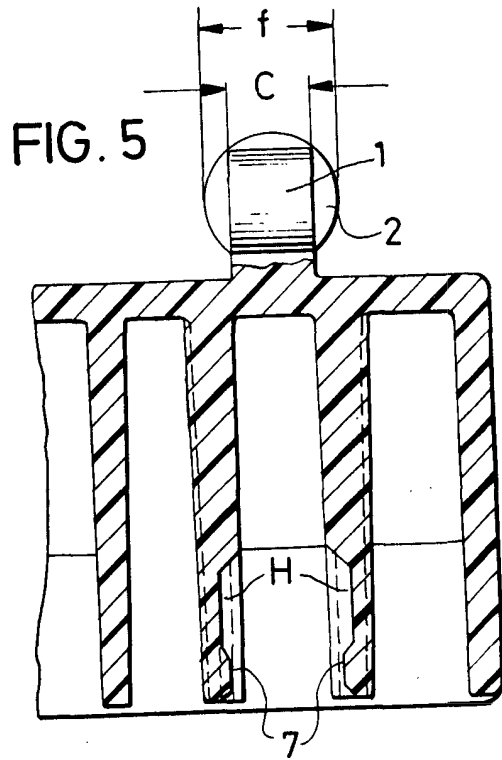


FIG. 5

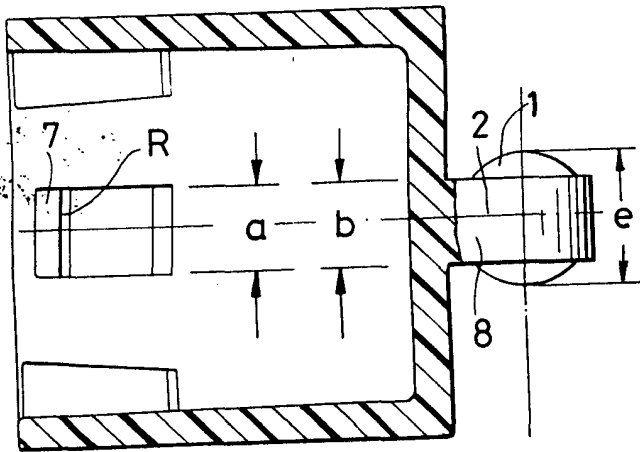


FIG. 4

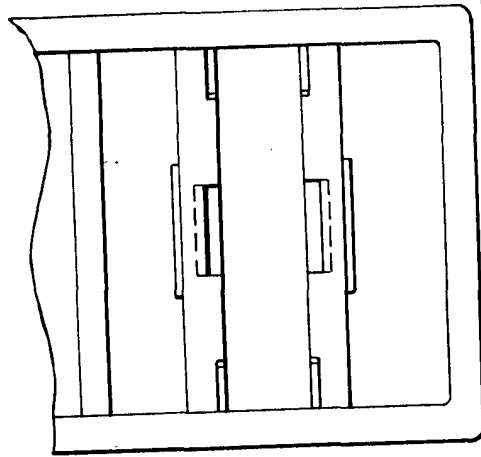


FIG. 6

23 AGO 1973
RODOLFO DE LA TORRE
P. P.

José Pérez Collado
ESCALA VARIABLE