

207.73



194206

A63H

MODELO DE UTILIDAD

que por veinte años para España, se solicita a favor de la Firma
GEBR. MAKLIN & CIE GMBH, entidad alemana, residente en GÖPPINGEN --
(REPUBLICA FEDERAL DE ALEMANIA), por: "ENSAMBLE A PRESION PARA --
DOS BLOQUES DE CONSTRUCCION DE UNA CAJA DE CONSTRUCCIONES DE JU--
GUETERIA".-

MEMORIA DESCRIPTIVA

El autor del presente invento se ha puesto el objetivo
de mejorar el efecto de ensamble para los bloques de construcción
de una caja de construcciones de juguetería que en su perfil lle
van forma de cruz. Se ha ideado realizar el aumento del efecto de
ensamble por proporcionar a una unión positiva adicionalmente una
5 unión a presión a través de la disposición de las características
citadas a continuación que son comunes para ambos tipos de unión:
a) la pieza de unión (placa de unión) posee en las conocidas rotu
las, unas espigas cilíndricas:
10 b) para estas se han previsto taladros de unión (E) que se encuen
tran en el perfil en forma de cruz de los elementos de construc--
ción.-

Es el objetivo de siempre de un juguete de construcción



de alta calidad, el poder construir la obra en forma de filigrana,
15 es decir, de una forma fina, de manera que, por ejemplo, una grúa -
que se haya construido, sea casi la miniatura de su prototipo. El ob-
jeto del presente invento facilita esta forma de construcción ya -
que - debido a la combinación de las características del invento-
los puntos de unión pueden soportar también fuerzas especialmente -
20 altas sin que por ello sea dificultad ó bien influenciada de forma
negativa la maniobrabilidad de los correspondientes elementos del -
juguete.-

El plano adjunto representa los ejemplos de realización -
por medio de tres bloques de construcción en forma de barras que no
25 están ensamblados (según las figuras 1 y 2) y las correspondientes
piezas de unión (placas de unión).-

De ellos.

La figura 1 representa una cruz hecha de bloques de construcción -
en vista frontal, mientras que

30 La figura 2 representa el mismo objeto, pero en vista lateral.

La figura 3 representa la pieza ó placa de unión en una vista late-
ral (indicándose la dirección de la presión P), mientras que;

La figura 4 representa el mismo objeto, pero en planta

La figura 5 indica un ensamble en vista frontal.

35 La figura 6 representa, un mundo de unión del tipo representado en
la figura 1, en vista frontal, mientras que

La figura 7 representa la sección transversal del mismo objeto.

La figura 8 representa una placa de unión del tipo indicado por la
figura 5, con la variación de los nervios 2.-

40 Todas las piezas están fabricadas de un material termoplás-
tico. La placa de unión 1 posee los pasadores de ensamble 2, 3, y 4
de los cuales la pieza 3 es esférica mientras que la pieza 4 puede
ser cilíndrica o bien en forma de "V" ó "T".-

Los bloques de construcción 5 en forma de barra poseen -



45 las ranuras F como así mismo las taladros E, de manera que las rótulas 3 pueden encajar en los espacios H, para hacer entrar las espigas 4 en los taladros correspondientes E. La unión a presión entre las barras Z y las rótulas 3, por una parte, así como la unión positiva entre los bloques E y 4 por la otra, surten el efecto de una
50 unión segura de las barras, incluso en el caso de que las fuerzas que ha de resistir la misma actúan sobre el plano de la misma unión. Por efectuar la colocación de las placas de unión por parejas, también se podrá vencer los efectos de un posible pandeo. Como se podrá desprender de la figura 5, la regleta 3a una las dos rótulas
55 3. De acuerdo con la figura 8, las referidas piezas 2 (en forma de cuello) son ahora en forma de nervio.-

Descrita suficientemente la naturaleza y alcance de la presente invención se hace constar que en la misma podrán ser variables los materiales y dimensiones, y en general aquellos otros detalles accesorios o secundarios que no alteren, cambien, ni modifiquen
60 la esencialidad propuesta.-

Los términos en que queda redactada esta memoria son ciertos y fiel reflejo del objeto descrito de biendose interpretar en un sentido más amplio y nunca en forma limitativa.-

65

REIVINDICACIONES

Se reivindica como de la propia y nueva invención la propiedad y explotación exclusiva de:

1ª.- Ensamble a presión para dos bloques de construcción de una caja de construcciones de juguetería; que en su perfil son en forma de cruz, siendo cada brazo del perfil en forma de la punta de una
70 punta de una flecha, caracterizado por los siguientes detalles:

- a) la placa de unión posee en las rótulas unas espigas cilíndricas,
- b) para estas se han previsto taladros de unión que se encuentran en el perfil en forma de cruz de los bloques de construcción.-

75 76

194203



- 4 -

75 2ª.- Ensamble a presión para dos bloques de construcción de una caja de construcciones de juguetería; según reivindicación 1ª caracterizado por el hecho de que las rótulas se encuentran situadas sobre nervios.-

80 3ª.- Ensamble a presión para dos bloques de construcción de una caja de construcciones de juguetería; según reivindicación 1ª caracterizado por el hecho de que las rótulas están unidas a través de regletas cuyo ancho es la ranura practicada en el bloque de construcción.-

4ª.- "ENSAMBLE A PRESION PARA DOS BLOQUES DE CONSTRUCCION DE UNA CAJA DE CONSTRUCCIONES DE JUGUETERIA".-

Consta la presente memoria descriptiva de cuatro hojas numeradas y mecanografiadas por una sola cara, a las que se les acompañan dos planos para su mejor comprensión.-

Madrid, 23 AGO. 1973

RODOLFO DE LA TORRE
P. P.

José Pérez Collado



FIG. 1

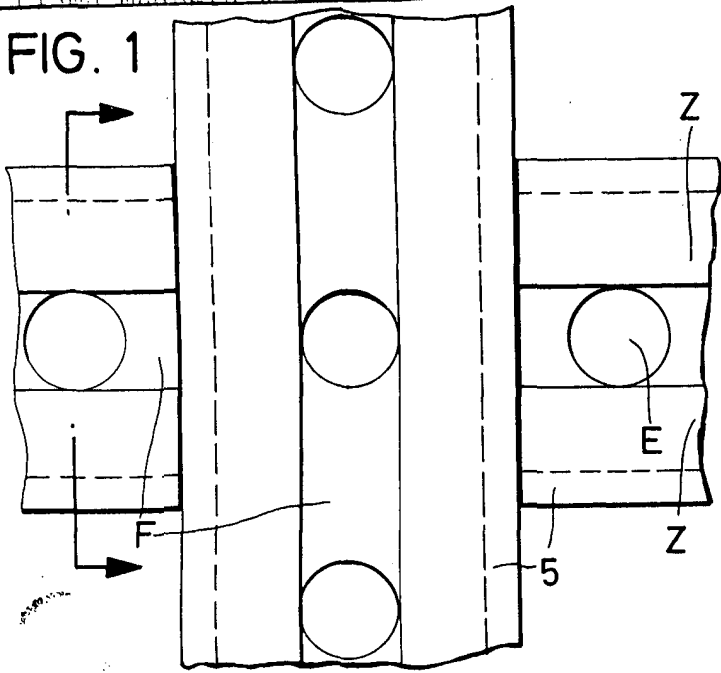


FIG. 2

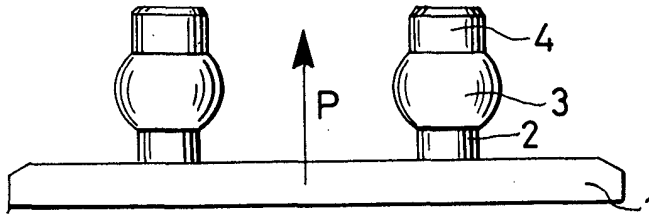
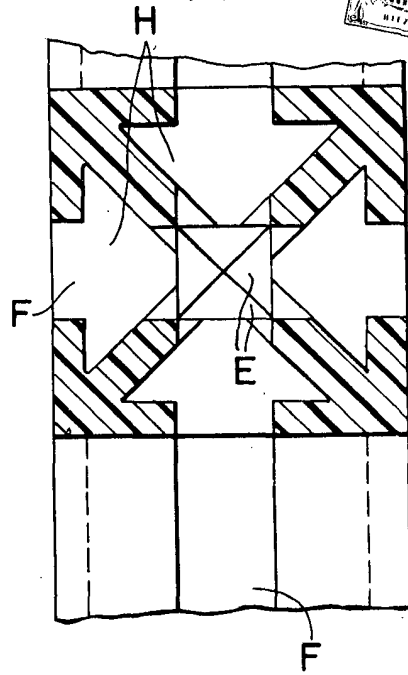


FIG. 3

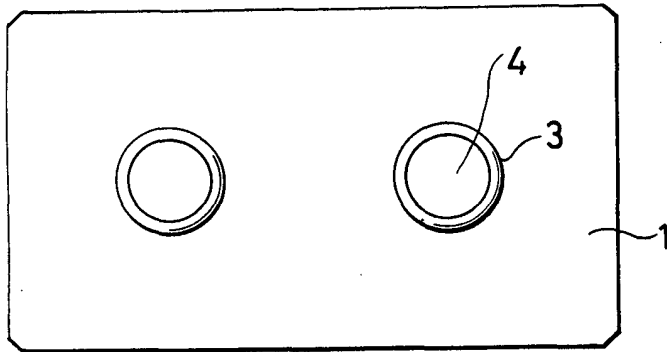


FIG. 4

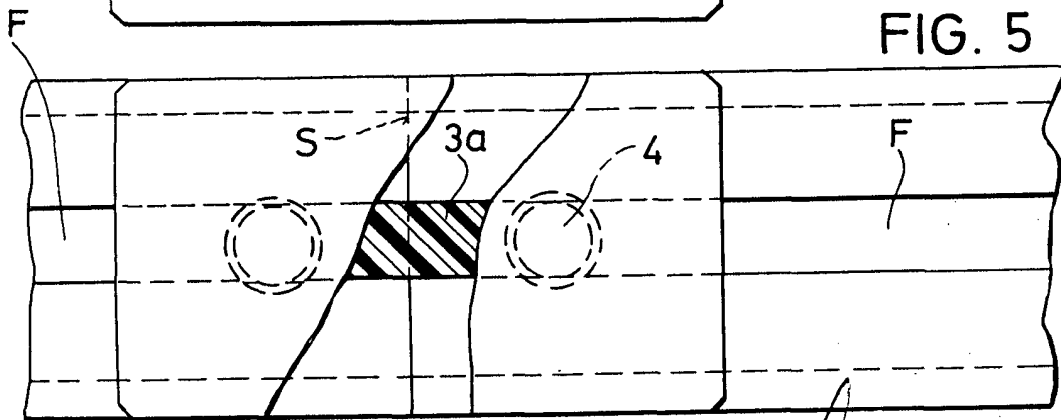


FIG. 5

ESCALA VARIABLE
RODOLFO DE LA TORRE

P.P.

23 AGO. 1973

José Pérez Collado
José Pérez Collado

FIG. 6

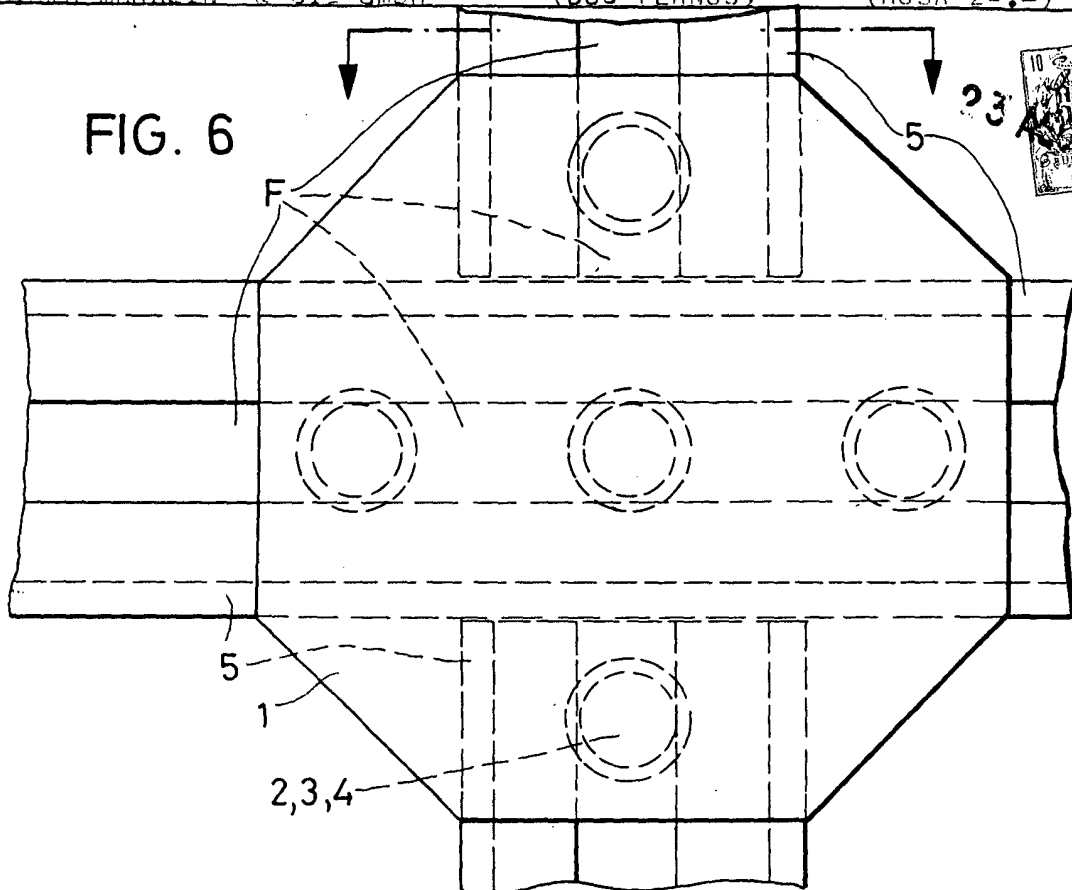


FIG. 7

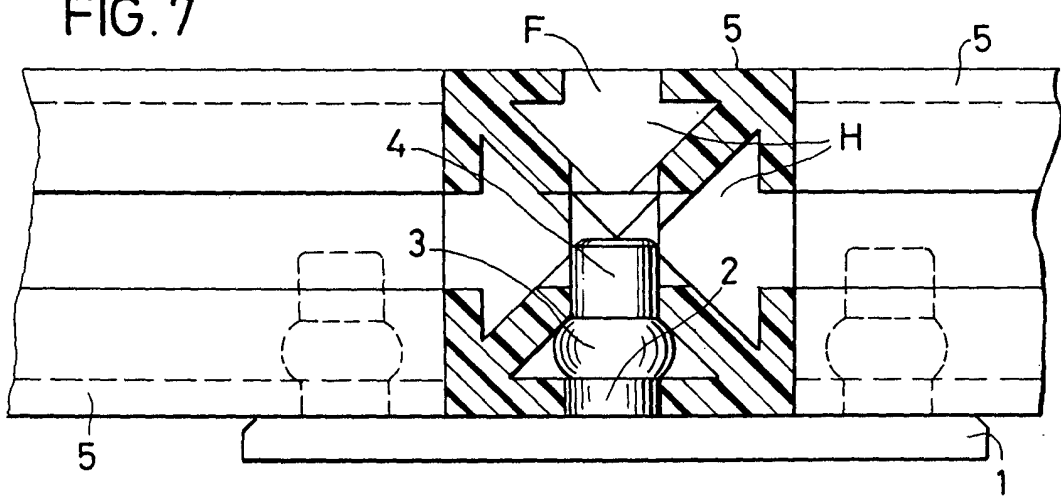
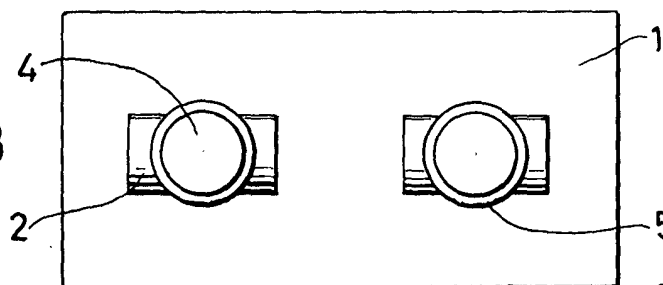


FIG. 8



23 AGO. 1973

RODOLFO DE LA TORRE

ESCALA VARIABLE

José Pérez Collado