

194131

NOVA INTRODUCCION
POR DEFECTOS DEL ORIGINAL

1 94131

MEMORIA DESCRIPTIVA

DEL

1.º CERTIFICADO DE ADICION

que por 20 años para España y sus Poseiones, se solicita a favor de DON MANUEL GARCIA ROJAS, de nacionalidad española, domiciliado en SEVILLA-ESPAÑA, calle Concepción, 5, por: PERFECCIONAMIENTOS INTRODUCIDOS EN LA PATENTE PRINCIPAL Nº 184.529 POR: UNA NUEVA BOQUILLA CON CUCHILLAS EXTENSIBLES, APLICABLE A LAS MAQUINAS DESHUESADORAS DE TODAS CLASES DE FRUTOS ESPECIALMENTE ACEITUNAS.-

-Memoria descriptiva-

Con el objeto de buscar un mayor perfeccionamiento en la nueva boquilla con cuchillas extensibles aplicable á las máquinas deshuesadoras de todas clases de frutos, especialmente aceitunas y con ello conseguir un mejor funcionamiento en su mecanismo, que redunde en un mayor y mejor desarrollo de trabajo, es por lo que se ha estudiado é introducido en la patente principal nº 184.529, estas mejoras que nos ocupan, las cuales afectan directamente al cuerpo general y á la pieza disco para el acople y descanso del fruto á deshuesar, recayendo la variación, en ésta su nueva forma y estudio, en que antes estaba constituido su cuerpo general por dos piezas acoplada la una, sobre la otra, á

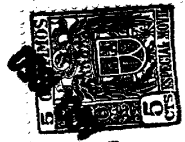


1 94131

15 rosca habiéndose conseguido con las mejoras que nos ocupan y que se desean introducir en la patente principal, el que las dos estén hecha en una misma pieza, con lo cual se ha llegado á conseguir, un gran perfeccionamiento en el trabajo de conjunto de la nueva boquilla, que redunda en un mejor rendimiento.

20 Con este perfeccionamiento introducido, el cuerpo general (A-figs.1-2-3) estará construido de un material metálico cualquiera que se desee, apropiado para ello, siendo de forma cilíndrica ó poligonal cualquiera, estando constituido por su parte inferior, por un cuerpo más pequeño (B-figs.1-2-3) por medio del cual acoplará la boquilla á la máquina llevando hueca su parte interior (C-fig.3) en donde acoplará a rosca un pequeño cuerpo tubular (E-figs.1-2-4) en la misma forma y figura que en la patente principal, ó sea rosca-
25 do por su parte exterior (F-figs.1-2-4) y hueco por su parte interior (G-figs.2-4) por donde desahogará la boquilla y saldrán al exterior los residuos producidos en el deshuesado del fruto.

30 Por su parte superior éste cuerpo general (A-figs. 1-2-3) terminará en una cabeza ó parte ancha (H-figs.1-2-3) por medio de la cual descansará sobre la plataforma base de la máquina, una vez acoplada la boquilla, siendo dicha cabeza ó parte ancha hueca por su interior (I-figs.2-3) formando como una especie de cámara de desahogo del residuo producido en el deshuesado, saliendo al exterior, por una serie de canales orificios ó taladros (J-figs.1-2-3) practicados en el
35 lateral y á todo su alrededor, llevando hecho sobre la cabeza ó parte ancha (H-figs.2-3) ó sea en la misma pieza por su parte alta y en su centro, un hueco ó alojamiento (K-figs.2-3) en forma ovalada para el acople y descanso del fruto á deshuesar, pudiendo ser dicho alojamiento de dimensión variable



45 según el tamaño del fruto á deshuesar que en él se vaya aco-
pliar terminando por su parte baja en un taládro ancho (L-figs.
2-3) que se comunicará con la parte interior hueca (G-figs.
2-4) del cuerpo tubular roscado, sirviéndo ambos para el de-
sahogo de los residuos y salida del hueso del fruto trabajado.

50 Sobre la parte superior del pequeño cuerpo tubular
al igual que en la patente principal seguirá montado inte-
riormente, el disco de cuchillas (M-figs.2-5) por medio de un
pequeño rebaje que lleva hecho en su parte inferior dicho dis-
co de cuchillas, las cuales seguiran siendo extensibles y for-
55 madas por cuatro ó más piezas (N-figs.2-5) sujetas y aprisio-
nadas por medio de un muelle tensor helicoidal (O-figs.2-5)
abrochado en forma de aro llevando hecho el disco de cuchillas
en su centro un taladro (P-figs.2-5) para la salida del hue-
so punzonado pudiéndose en su desgaste graduar el disco de cu-
60 chillas por medio del cuerpo tubular roscado (E-figs.1-2-4)
que se hará subir ó bajar accionándolo por unas canales (Q-
figs.1-2-4) que lleva hechas en su borde inferior, dejándolo
fijo en el sitio que se desee, por medio de una tuerca de fi-
jación (R-figs.1-2-4).

65 Todo formando los perfeccionamientos introducidos
en la patente principal nº 184.529, por: una nueva boquilla
con cuchillas extensibles, aplicable a las máquinas dehuesa-
doras de todas clases de frutos especialmente aceitunas que
se desea patentar según se detalla en los dibujos adjuntos
70 que representan:

La Fi.1) Una vista general de la boquilla en alzado.

La Fi.2) Una vista de la boquilla en alzado y en sección
transversal para mejor ver toda su disposición interior.

La Fig.3) Un detalle del cuerpo general, visto en alzado me-
75 dio seccionado y en planta, con el hueco alojamiento del fru-
to, hecho de la misma pieza.



La Fig. 4) Un detalle del cuerpo tubular roscado, en alzado y planta y

La Fig. 5) Un detalle del disco de cuchillas en alzado y planta.

80

-REIVINDICACIONES-

1) Perfeccionamientos introducidos en la patente principal nº 184.529 por una nueva boquilla con cuchillas extensibles aplicable a las máquinas deshuesadoras de todas clases de frutos especialmente aceitunas, caracterizados por afectar directamente al cuerpo general el cual estará construido en un material metálico cualquiera que se desee, siendo de forma cilíndrica ó poligonal cualquiera, estando constituido por dos partes; una inferior más pequeña que acoplará sobre la máquina y que será interiormente hueca en donde acoplará a rosca un cuerpo tubular pequeño graduador del disco de cuchillas, y otra superior más ancha en forma de base de descanso, la cual será interiormente hueca formando una especie de cámara de desahogo de residuos, saliendo estos al exterior por unas canales orificios ó taladros hechos en el lateral y á todo su alrededor, llevando hecho en la parte ancha, sobre la misma pieza y que su centro un hueco o alojamiento en forma ovalada para el acople y descanso del fruto á deshuesar, pudiendo ser dicho alojamiento de dimensiones variables, según el tamaño del fruto que en él se vaya acoplar, terminando por su fondo en un taladro ancho de desahogo que se comunicará con el cuerpo tubular roscado.

85

90

95

100

2) Perfeccionamientos introducidos, según reivindicación anterior caracterizados por consistir esencialmente; PERFECCIONAMIENTOS INTRODUCIDOS EN LA PATENTE PRINCIPAL Nº 184.529 POR UNA NUEVA BOQUILLA EXTENSIBLE APLICABLE A LAS MAQUINAS DESHUESADORAS DE TODAS CLASES DE FRUTOS ESPECIALMENTE ACEITUNAS

105

194131

Consta la presente memoria descriptiva de cinco
hojas numeradas y mecanografiadas en una sola cara a las que
se acompaña un plano para su mejor comprensión.

MADRID, julio de 1950.-

Rodrigo de la Torre





Figura nº1.

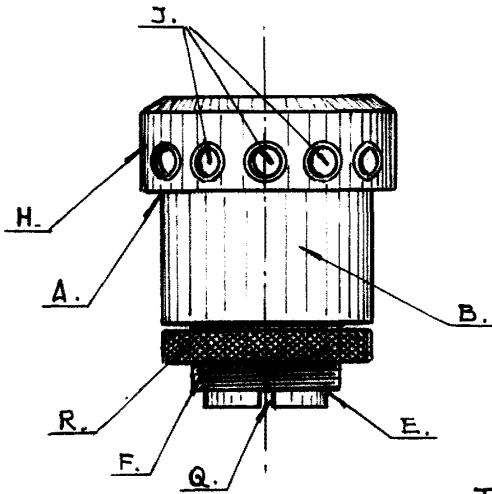


Figura nº2.

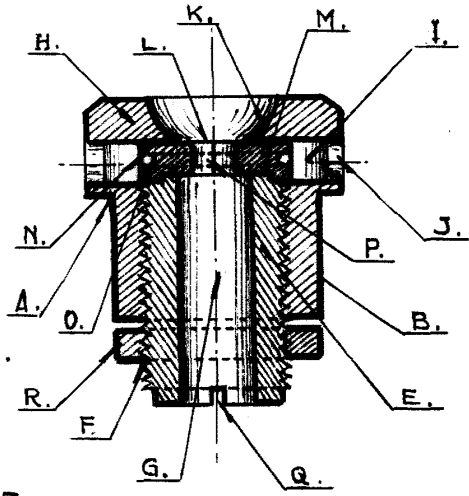


Figura nº3.

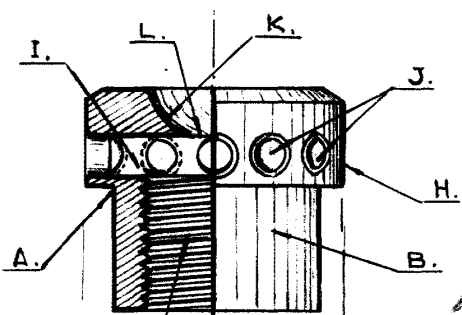
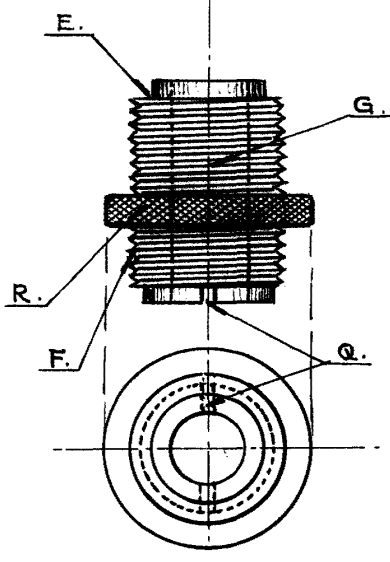
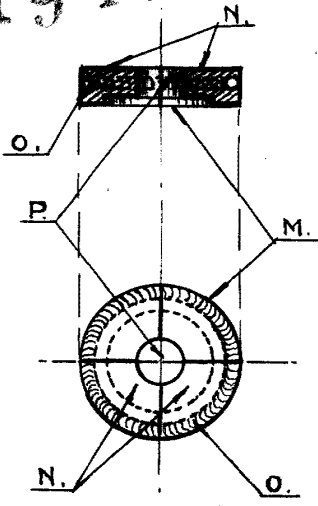


Figura nº4.



194181



Escala variable.

Modelo de la Torre

[Handwritten signature]