

193776



31

E04 G

M E M O R I A D E S C R I P T I V A

PARA UNA PATENTE DE REGISTRO DE MODELO DE UTILIDAD POR VEINTE AÑOS EN ESPAÑA A FAVOR DE AFICO, S. A., ENTIDAD NACIONAL, DOMICILIADA EN MADRID, calle de Nuñez de Balboa, 30

s o b r e :

" TABLEROS APLICABLES A TRABAJOS DE ENCOFRAMIENTO "

& & & & & & &

La presente patente de registro de modelo de utilidad se contrae a tableros aplicables a trabajos de encoframiento.

Las características, variantes y ventajas del presente modelo de utilidad se desprenderán de la descripción que se hace a continuación y que se refiere a una forma de realización que se facilita a manera de ejemplo no limitativo.

En esta descripción se hace referencia a los dibujos adjuntos en los que :

La fig. 1ª re-presenta los tableros primero y tercero utilizables para encofrar, contruidos de acuerdo con los principios que informa este registro,

la fig. 2ª nos muestra, en proyección frontal, la vista del segundo tablero, conformes a las características constructivas y funcionales del conjunto, y

la fig. 3ª es una sección por la línea A - B de los tableros antes reseñados en las figuras anteriores.

De acuerdo con dichos dibujos, se aprecia tratarse de tableros de madera de un espesor variable, particularmente entre 23 y 27 milímetros, que están formados por tres partes unidas entre sí con pegamentos especiales que le dan rigidez



y evitan se tuerzan con el uso. Las partes exteriores de los citados tableros están formadas por tablas longitudinales de 10 cm aproximadamente, ensambladas a testa con pegamento especial, y la parte interior la compone un marco que recuadra el contorno y tablas en sentido vertical, de la misma anchura, aproximada, que las anteriores.

Los tableros citados anteriormente van pegados entre sí formando las partes un solo elemento quedando emparedado y pegado el central a los exteriores, para formar un solo conjunto de dimensiones : 2 x 5 x 0,023 metros ó 1 x 0,5 x 0,023 metros, pudiendo variar el espesor entre 0,023 y 0,027 metros como se ha indicado ya.

Como usos de los tableros que se protegen, se indica su utilización como tableros standard para encofrado en trabajos de hormigón armado, pudiendo ser aplicados reiteradamente hasta que el uso continuo de treinta a cuarenta posturas diferentes lo deterioren.

La unidad de encofrar que nos ocupa va protegida exteriormente con una sustancia antihumedad y desencofrante, que permita el fácil despigue del mismo, una vez fraguado el hormigón.

Igualmente puede protegerse exteriormente con una lámina fina de materia plástica o resinas de poliéster reforzada con fibra de vidrio, para darle más consistencia y duración.

Cuanto queda expuesto constituye un fiel reflejo de la presente patente de registro de modelo de utilidad, debiendo considerarse en sentido amplio, nunca en forma limitativa, siendo indiferentes las condiciones en que el modelo de utilidad se realice en cuanto se refiere a tamaños, formas, proporciones y materiales empleados, siempre y cuando no se alteren ni modifiquen las características fundamentales que le tipifican.

N O T A

En resumen : la presente patente de registro de modelo de utilidad recae sobre las siguientes reivindicaciones :

193776



- 3 -

19. - Tableros aplicables a trabajos de encoframiento que se caracterizan por comprender tres partes unidas entre sí con pegamento especial, obteniendo rigidez y evitando se tuerzan con el uso, cuyas partes exteriores están formadas por tablas longitudinales de adecuado tamaño, ensambladas a testa, también con
5 pegamento especial; la parte interior la compone un marco que recuadra el contorno y tablas en sentido vertical de la misma anchura aproximada que las anteriores.

20. - Tableros, según la reivindicación anterior, caracterizados porque los mismos, pegados entre sí, forman las partes de un solo elemento quedando emparedado y pegado el central a los exteriores, para constituir un solo conjunto
10 de dimensiones previamente determinadas, pudiendo variar su espesor en forma conveniente; la unidad de encofrar se protege exteriormente con una sustancia antihumedad y desencofrante, permitiendo su fácil despegue, una vez fraguado el hormigón, y disponer una lámina fina de materia plástica o resinas de poliéster reforzada con fibra de vidrio, para obtener así más consistencia y duración.

15 30. - TABLEROS APLICABLES A TRABAJOS DE ENCOFRAMIENTO.

Según se describe en esta memoria que consta de tres hojas escritas a máquina por una sola cara y dibujos.

Madrid

31 JUL. 1973

FRANCISCO FERNANDEZ CADELLA
P.R.

REGISTRO DE PATENTES

193776



FIG. 1.

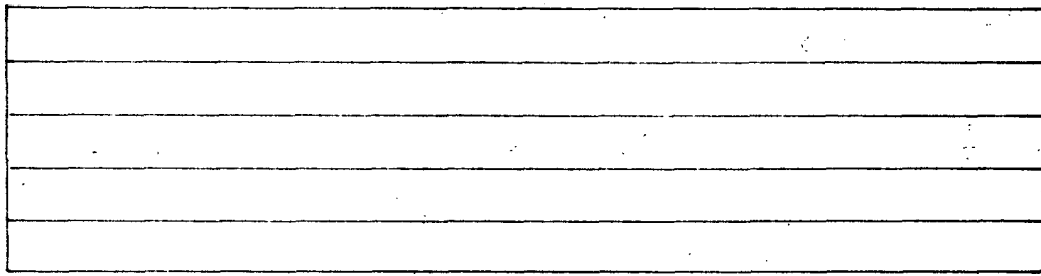


FIG. 2

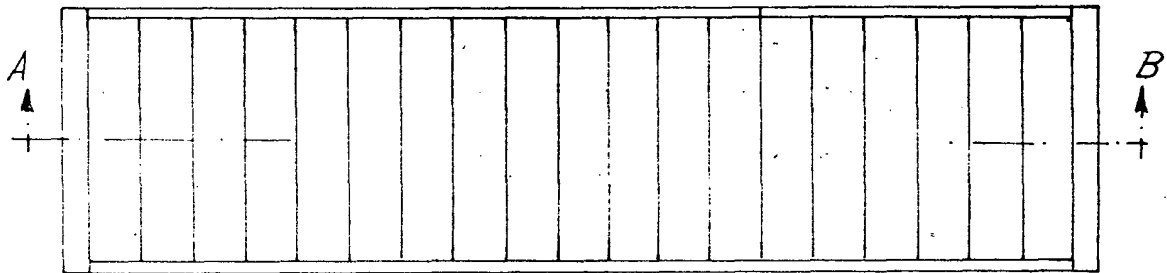
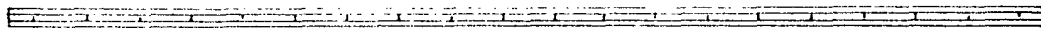


FIG. 3.



Madrid.

31 JUL. 1973

CARLOS FERNANDEZ CARDELAS

P.P.

GREGORIO DE LON

ESCALA VARIABLE.