



193635

193635

MALA REPRODUCCION
POR DEFECTO DEL ORIGINAL

*Memoria Descriptiva
de la
Patente de Invención*

que por 20 años, para España y sus Posesiones, se solicita a favor de DON ANTONIO CAMACHO MORENO, de nacionalidad española, domiciliado en MORON DE LA FRONTERA (SEVILLA-ESPAÑA) por: UN SECADERO CONTINUO DE JABON QUE PROPORCIONA UN PRODUCTO FLOTANTE E INDEFORMABLE.-

-o-o-o-o-o-

5 El aparato objeto de esta patente, está destinado a desecar el jabón, en regimen continuo, y hasta un grado tal que el producto resultante, después de adquirida la temperatura ambiente puede troquelarse sin maquinado previo y conserva la forma dada, a causa de su escaso contenido en humedad. Además por su escasa densidad aparente, flota en el agua. El jabón está disponible para su uso a las veinticuatro horas de su fabricación, aún en climas cálidos y sin necesidad de refrigerarlo.

10 Este procedimiento permite la fabricación de jabones con alto contenido en colofonia, ya que uno de los principales inconvenientes de la adición de este producto, la lenta solidificación del jabón, desaparece a causa de la



escasa humedad conque queda.

15

Descrito el uso y utilidad del presente registro pasamos a hacer su descripción que es facilitada por una hoja de plano en la que se pueden observar las siguientes figuras y vistas.

20

La figura 1) nos muestra está, el conjunto esquemático del aparato en sección.

La figura 2) representa una vista lateral de la anterior.

25

A continuación, de acuerdo con éstas figuras y llamadas hechas en las mismas, describimos el secadero continuo de jabón, que proporciona un producto flotante e indeformable, que está constituido por un eje (A-figs.1-2) que lleva soldada una chapa arrollada a él helicoidalmente (B-figs.1-2) y cuyo paso de hélice es muy pequeño, una cámara (C-figs.1-2) que contiene el conjunto anterior y está provista de los soportes para los cojinetes que permiten al eje (A-figs.1-2) citado, un movimiento de rotación cuando cuando es impulsado por el motor (D-fig.1); la cámara (C-figs.1-2) vá rodeada de un doble fondo (E-figs.1-2) por el que se hace circular vapor de agua, destinado a suministrar al aparato el calor necesario para la desecación del jabón, teniendo éste vapor su salida mediante el tubo (F-fig.1), estando todo el conjunto recubierto por material aislante (G-figs.1-2) tal como el vitrofib o cualquier otro adecuado.

35

40

Para mejorar las condiciones de evaporación, la cámara (C-figs.1-2) es sometida a la acción del ventilador (H-fig.1), que eventualmente puede suministrar aire caliente que elimine, por la chimenea (I-fig.1) el vapor desprendido del jabón.

45

El funcionamiento del aparato objeto de ésta descripción es como sigue:



Puestos en marcha el motor (D-fig.1) y el ventilador (H-fig.1), se abre la llave (J-fig.1) del vapor de calefacción . Por medio de la tolva (K-fig.1), que lleva en su parte inferior una compuerta de abertura regulable, se hace entrar en la cámara (C-figs.1-2) el jabón licuado procedente de la caldera en que ha sido fabricado, el cual es transportado por la hélice hasta los moldes en que ha de solidificarse. Durante su recorrido por la cámara (C-figs.1-2), el jabón es continuamente volteado y sometido a la doble acción evaporadora del calor y de la corriente provocada por el ventilador (H-fig.1).

De ésta forma, y dada la evaporación rápida de la humedad en el jabón, este adquiere porosidad, y al llegar a la salida (L-fig.1) tiene el grado necesario para que, frío, troceado y troquelado, no sufra deformaciones.

Descritos suficientemente, naturaleza y objeto de esta patente, se declara que los puntos de invención propia y nueva del solicitante sobre los que ha de recaer la misma están comprendidos en las siguientes

-REIVINDICACIONES-

1) Un secadero continuo de jabón, que proporciona un producto flotante é indeformable, caracterizado por el hecho de estar construido por un eje que lleva soldado y arrollado helicoidalmente una chapa, cuyo paso de hélice es muy pequeño, estando guarecido éste conjunto por una cámara que está provista de rodamientos que permiten al eje un movimiento de rotación al ser impulsado por el motor, siendo ésta cámara rodeada por un doble fondo por el que circula vapor de agua, cuya salida está formada por un tubo, destinado a suministrar al aparato el calor necesario para la desecación del jabón, yendo éste doble fondo recubierto



por material aislante tal como el vitrofibril u otro adecuado y llevando através de todas éstas una boca de salida para el jabón.

80 2) Un secadero continuo de jabón, que proporciona un producto flotante é indeformable, según reivindicación anterior caracterizado por el hecho de estar dotado de un ventilador que inyecta eventualmente aire caliente, suministrado por una conducción regulable puesta al efecto a la cámara que
85 sirve de protección al eje, aire que elimina mediante una chimenea el vapor desprendido del jabón.

3) Un secadero continuo de jabón, que proporciona un producto flotante é indeformable, según reivindicaciones 1 y 2, caracterizado por el hecho de llevar anejo una tolva regulable por su parte inferior, por la que se hace entrar a la
90 cámara protectora del eje el jabón licuado procedente de la caldera en que ha sido fabricado, que es transportado mediante la hélice hasta los moldes en que ha de solidificarse.

4) Un secadero continuo de jabón, según reivindicaciones anteriores caracterizado por el hecho de consistir esencialmente
95 UN SECADERO CONTINUO DE JABON QUE PROPORCIONA UN PRODUCTO FLOTANTE E INDEFORMABLE.-

Consta la presente memoria descriptiva de cuatro hojas numeradas y mecanografiadas en una sola cara a las que se acompaña un plano para su mejor comprensión.

MADRID, junio de 1950.-

Recibo de la forma
P. P.

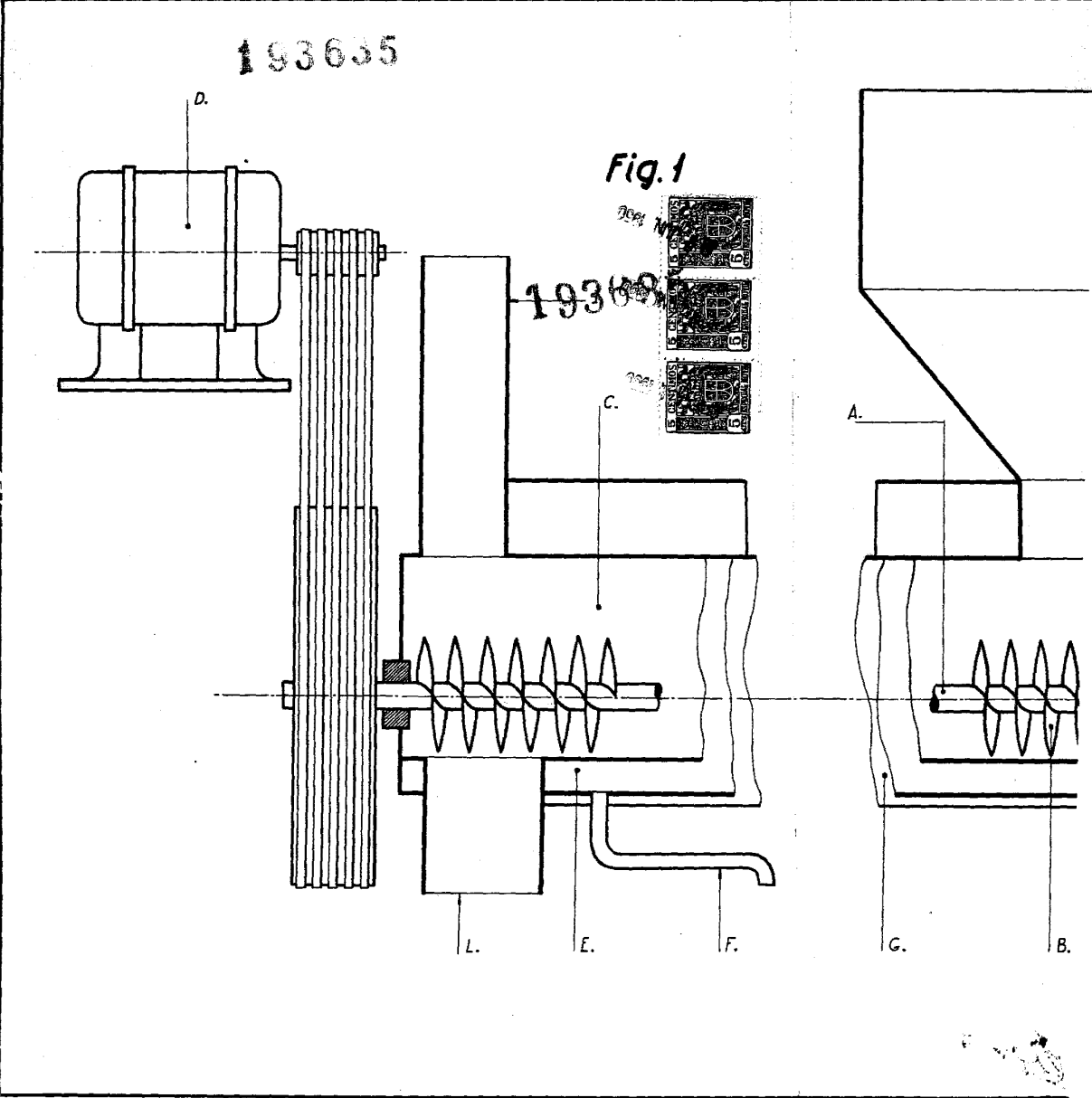
1/3

D. Antonio Camacho Moreno.

193635

Fig. 1

193635



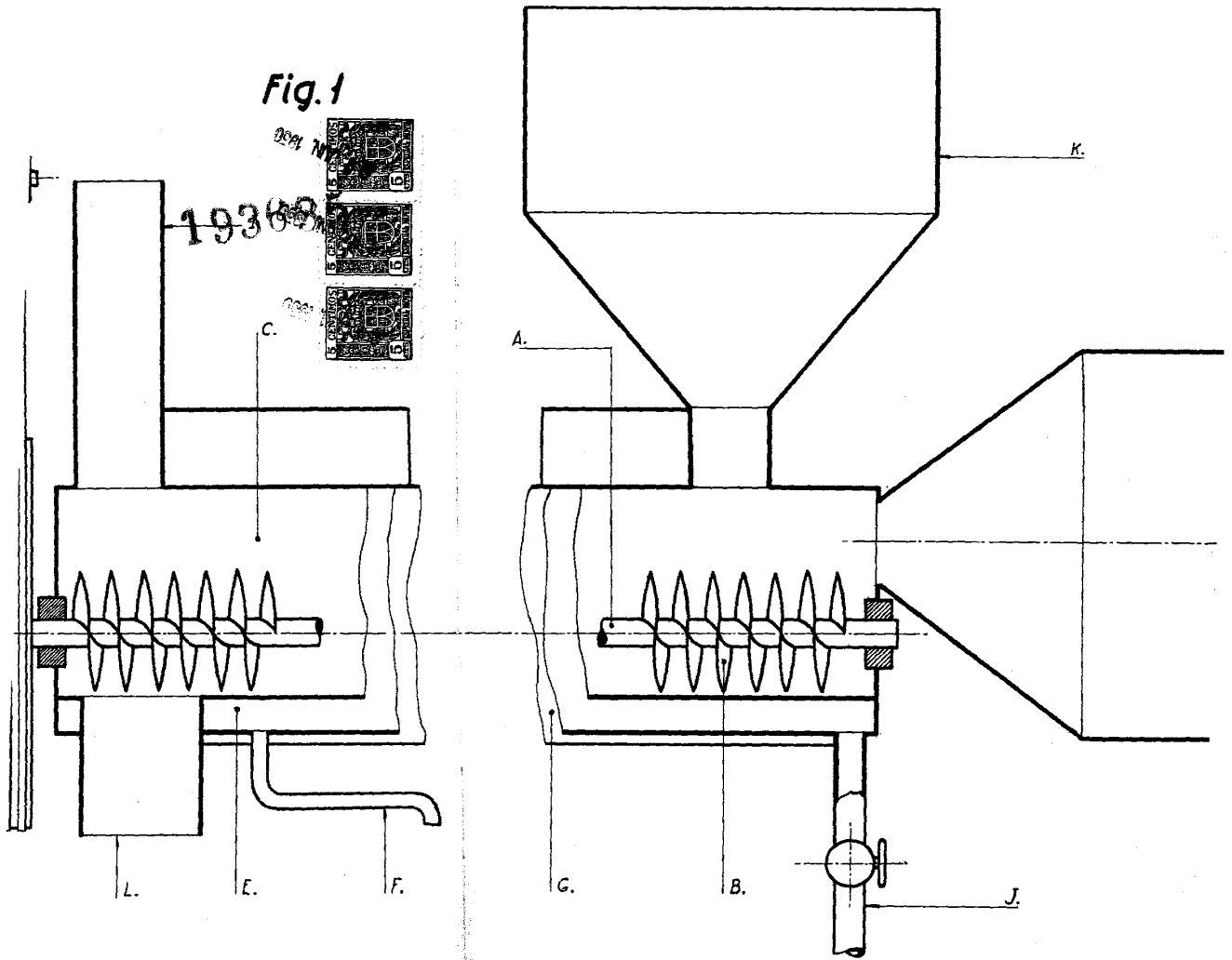
2/3

Moreno.

Hold/Print

5

Fig. 1



3/3

193635

Hoja única.

193635

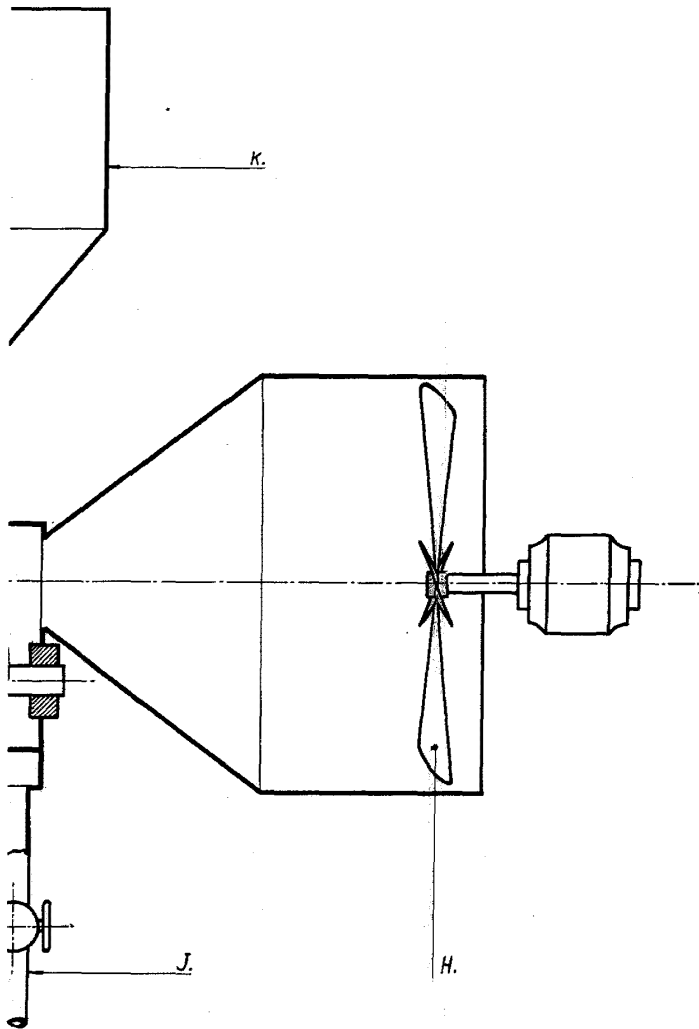
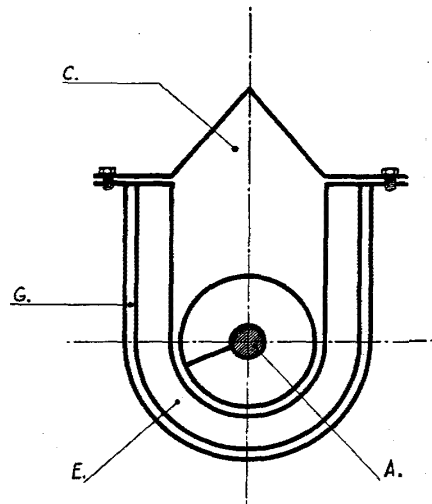


Fig. 2



Escala Variable.