

193451

17 JUL 1934

Int. Cl.: B21D

193.451

MODELO DE UTILIDAD
por 20 años

A favor de COMERCIAL DISTRIBUIDORA HERRAMIENTAS, S.L.,
sociedad mercantil española, domiciliada en SABADELL
(Barcelona), Can Feu, 17-23. - - - - -
por: "PRENSA HORIZONTAL PERFECCIONADA". - - - - -

MEMORIA DESCRIPTIVA

Se refiere el presente modelo de utilidad a
una prensa horizontal perfeccionada, de uso expreso al
desmoldeo de barras pero con posibilidad de aplicación
5 igualmente a la extracción o separación de ejes de
conjuntos.

En esencia, dicha prensa está constituida por
un carro, en un extremo del cual va dispuesta una bomba
rotativa, accionada por electromotor, capaz de alimentar
10 el circuito de un pistón, de acción horizontal superior,

17
1193451

cuyo vástago se encarga de la extracción o separación de la barra por empuje por un extremo de la misma, comprendiendo un segundo pistón asimismo de acción horizontal inferior alimentado por una bomba independiente y encargado de la elevación de la mesa de trabajo, cada pistón se relaciona con una respectiva válvula de descarga y uno y otro comprenden respectivos mandos eléctrico y manual de acción sobre ellos, incorporando además el pistón superior recuperación por resortes de retorno.

5
10 La mesa es del tipo tijera e incorpora unas horquillas de soporte, estando dispuesta entre el pistón empujador y un soporte extremo con pletina ranurada adicionada, intercambiable de acuerdo con el diámetro de la barra a extraer o desmoldear.

15 Con el fin de facilitar la explicación, se acompaña a la presente memoria descriptiva una hoja de dibujos en la que se ha representado un caso práctico de realización, el cual se cita sólo a título de ejemplo no limitativo del alcance del presente modelo de utilidad.

20 En dichos dibujos:

La figura 1 es una vista lateral en sección de la prensa en cuestión.

La figura 2 se corresponde con una vista superior en planta de la propia prensa.

25 La figura 3 es una vista en perspectiva de la propia prensa.

Según tales figuras, la prensa horizontal perfeccionada objeto del presente modelo de utilidad está constituida por un carro -1-, provisto de medios de rodadura -2- y de unas patas -3- regulables en altura

30



de asentamiento en uso, llevando en uno de sus extremos una bomba rotativa -4- de doble pistón, accionada por un electromotor -5-.

5 Dicha bomba -4- alimenta el circuito de un pistón -9- con acción superior horizontal en el punto de situación de la barra o eje a extraer o desmoldear, que se coloca, junto con el bloque o resto de elementos, apoyado en las horquillas -10- sobresalientes superiormente de la citada mesa -7-. Otra bomba -4'- alimenta el
10 circuito de otro pistón inferior -6- encargado de la elevación de la mesa de trabajo -7- a la zona de acción, a través de un juego de tijera -8-.

Con el pistón -9- va acoplada una pletina -11- que, a través de resortes de retorno -12- procura la
15 recuperación de aquel pistón una vez ha actuado. Por otra parte, ambos pistones disponen de válvulas respectivas de descarga -13- y -14- así como de mandos -15- y -16-, eléctrico y manual respectivamente, para su actuación independiente.

20 Por último, en el extremo del carro, opuesto al de situación de los elementos motrices, va montado un soporte en escuadra -17- al que se adiciona una placa ranurada -18- intercambiable de acuerdo con el diámetro del eje o barra a trabajar en desmoldeo o extracción.

25 Según tal conjunto de elementos, por ejemplo para el desmoldeo de barras, se coloca el conjunto de barra y molde sobre las horquillas -10- de la mesa -7- y se procede a la elevación de ésta mediante la acción manual sobre el pistón -6-, hasta alcanzar el punto de
30 de ataque de la barra por el otro pistón -9-, el cual

7775

7754

17



se hace actuar seguidamente y empuja a la barra hasta que la misma sale por la ranura de la pletina -18- montada en la escuadra -17-.

El modelo, dentro de su esencialidad, puede ser llevado a la práctica en otras formas de realización que difieran sólo en detalle de la indicada únicamente a título de ejemplo, a las cuales alcanzará igualmente la protección que se recaba. Podrá, pues, fabricarse esta prensa con los medios y materiales más adecuados, y con los accesorios más convenientes, por quedar todo ello comprendido en el espíritu de las siguientes reivindicaciones.

N O T A

Se reivindica como objeto del presente modelo de utilidad:

1.- Prensa horizontal perfeccionada, caracterizada esencialmente por estar constituida por un bastidor provisto de una bomba relacionada con un pistón inferior horizontal que actúa sobre un dispositivo de tijera para conseguir la elevación de una mesa de trabajo provista de soportes donde se dispone el conjunto con la barra a extraer, comprendiendo dicho bastidor una segunda bomba alimentadora de un segundo pistón asimismo horizontal y en disposición superior, el cual está dotado de resortes de retorno y actúa como empujador de la antedicha barra, saliendo la misma por la ranura calibrada de una pletina acoplada a un soporte extremo del propio bastidor.

2.- PRENSA HORIZONTAL PERFECCIONADA.

10775

193451

- 5 -



Consta la presente memoria descriptiva de cinco hojas mecanografiadas, foliadas, numeradas y escritas por una sola cara, acompañada de una lámina de dibujos.

Madrid, a 17 JUL. 1973

COMERCIAL DISTRIBUIDORA HERRAMIENTAS, S.L.

P. A.

MANUEL DE RAFAEL

P. I.



Fig. 1

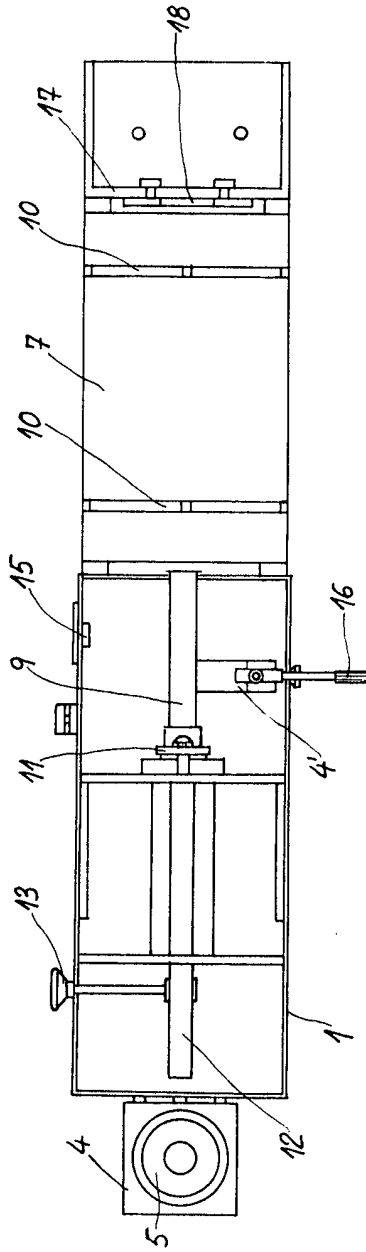
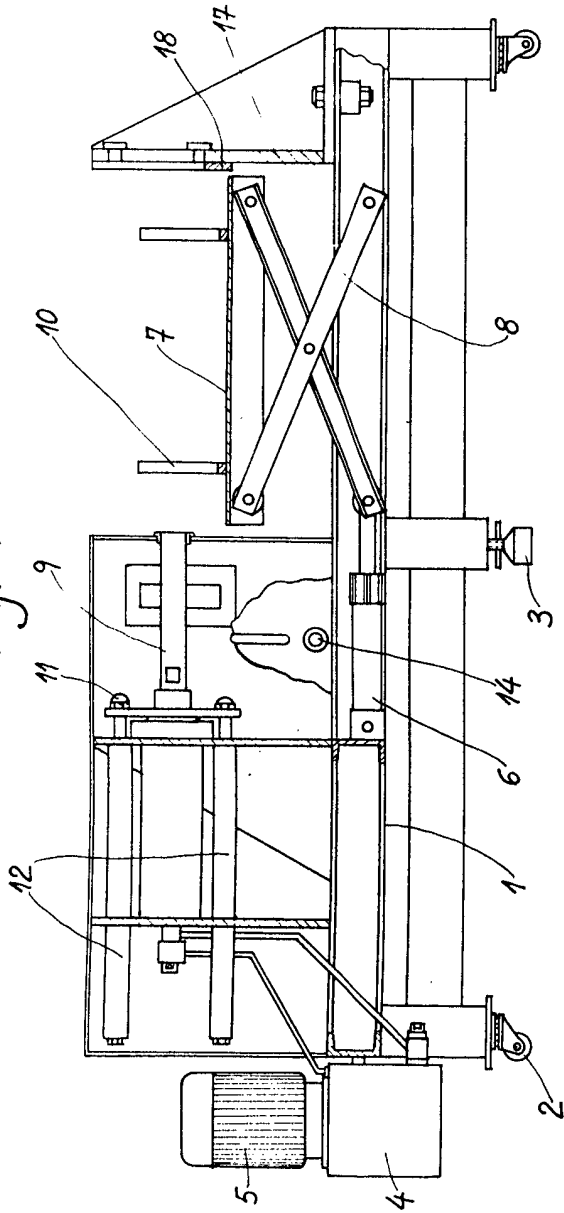


Fig. 2

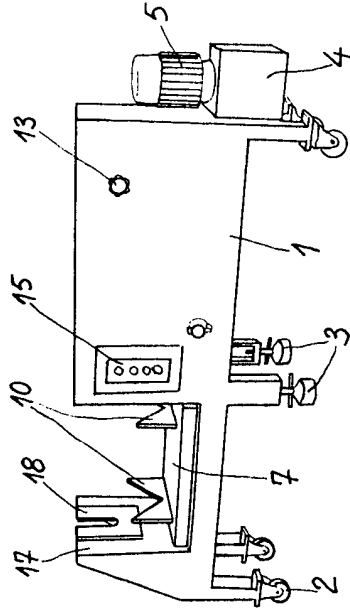


Fig. 3

Madrid 17 de Julio de 1993
MANUEL VILLALBA
P. F. P.
Manuel Villalba