

193404



Cl. Cl.: FIG 2

MODELO DE UTILIDAD

por veinte años en España, a favor de DON ALFREDO LOZANO PEREZ, de nacionalidad española, residente en Valencia, calle Francisco Eximenis, 12, por:

"CASQUILLO DE DESLIZAMIENTO LONGITUDINAL"

ooOoo

, MEMORIA DESCRIPTIVA

Como su enunciado indica, consiste la presente invención en un nuevo casquillo de deslizamiento longitudinal, el cual por sus características esenciales, debe ser considerado como un Modelo de Utilidad por veinte años en España, todo ello de acuerdo con lo preceptuado en el artículo 171 de la vigente Ley de Propiedad Industrial.



10 Como es sabido, existe en la actualidad diversos tipos de casquillos, pero el presente mejora a todos ellos, ya que el aceite sube desde el engrasador a la primera ranura circular y de ésta a la segunda y de la segunda a la tercera, volviendo hacia abajo, una vez arriba por las ranuras longitudinales.

15 Para dar una idea más completa del invento, se acompaña a la presente memoria descriptiva, una hoja de planos, en la cual se aprecia el casquillo en corte o seccionado por algunas de sus partes y visto desde arriba, así como el engrasador señalado con el número 3, con el 2 se señala en retén y con el 1 el casquillo en sí. Las ranuras circulares de abajo a-rrriba son señaladas con los números 4, 5 y 6 y las ranuras longitudinales con el número 7, que pueden ser tres, aunque también pueden variar según la longitud del casquillo.

20

25 Por todo ello, este nuevo casquillo perfecciona otro anterior del propio solicitante, ya que vá dotado de unas ranuras de engrase circulares, unidas entre sí por otras longitudinales que permiten que el aceite pueda desplazarse, primero circularmente y luego hacia abajo, bañando por completo la superficie de deslizamiento del casquillo.

30 El aceite realiza su ascensión por un orificio practicado desde la primera ranura 4 circular, hasta la cámara cerrada por el retén 2, situada en la parte más baja, en donde se acumula después para un nuevo recorrido de ascenso, empujado por la aspersion que provoca la columna por la que discurre.

35 Como ya hemos dicho, las ranuras circulares son tres, señaladas con los numeros 4, 5 y 6 y también las longitudinales que las unen, pero este número puede variar en atención

10:38

- 193404



a la atención del casquillo.

N O T A

40

Por último y una vez descrita suícientemente la naturaleza del invento y su forma de realización práctica, se hace constar que la presente invención podrá fabricarse en cualquier clase de materiales, tamaños, colores y dimensiones, siendo por tanto lo que se solicita un Modelo de Utilidad por veinte años en España, el cual queda recogido en las siguientes:

45

REIVINDICACIONES

1a.
50

Casquillo de deslizamiento longitudinal, el cual se caracteriza porque lleva tres ranuras circulares que se comunican con otras tantas longitudinales.

55

2a.-Casquillo de deslizamiento longitudinal, según la anterior reivindicación, caracterizándose porque las tres ranuras longitudinales pueden ampliarse a más si el casquillo es de mayor longitud.

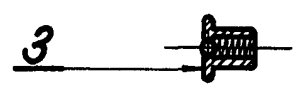
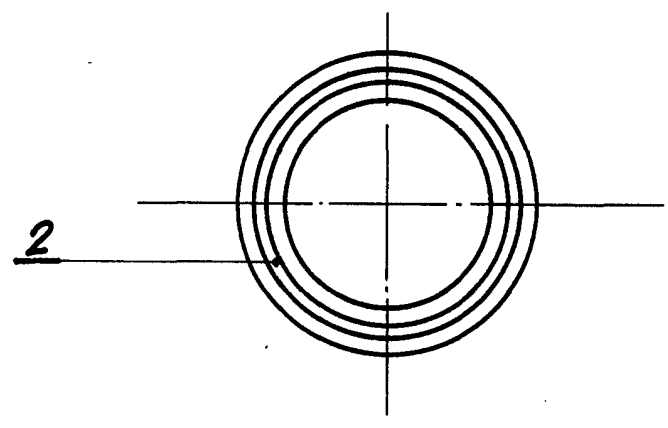
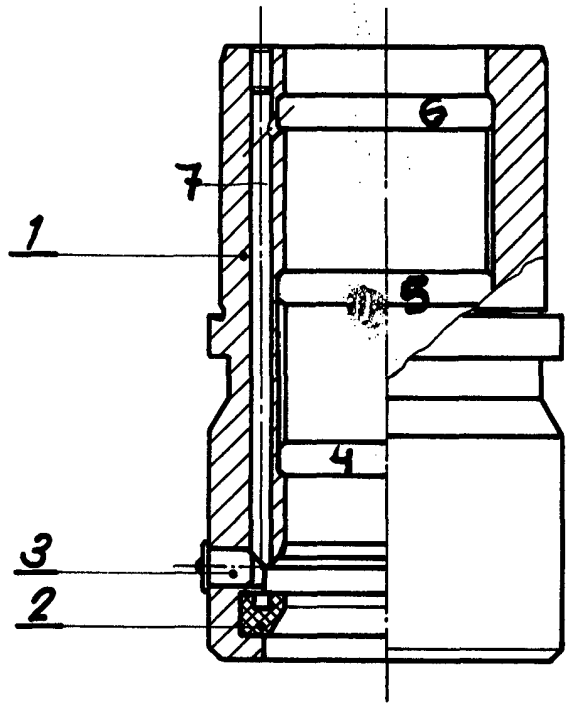
60

3a.-Casquillo de deslizamiento longitudinal, según las anteriores reivindicaciones, caracterizándose porque el engrase sube desde el engrasador a la primera ranura circular, de ésta a la segunda y por último a la tercera, volviendo a bajar por las ranuras longitudinales.

4a.-CASQUILLO DE DESLIZAMIENTO LONGITUDINAL, todo tal y como se describe y reivindica en la presente memoria que consta de tres hojas mecanografiadas por una sola de sus caras y se representa en la de dibujos adjunta.

Madrid, 13 de Julio de 1.973

F. SANCHEZ VALLADARES
A. P.



MADRID,

30

[Handwritten signature]