

241078

193365

193365

Int. No. <i>A 25 C</i>



MODELO DE UTILIDAD

por V E I N T E años

a favor de Dña. Concepción PUIG COSTA

de nacionalidad española

domiciliada en Barcelona, c/ Artesa de Segre núm. 4

por:

"UN ESTUCHE COMPORTADOR DE CINTAS MAGNETICAS"

-----

241078

241078

241078

- 2 -

193305



5.- , El Modelo de Utilidad objeto de la presente memoria se refiere, como su título indica a un estuche para contener cintas magnéticas que reúne unas cualidades de utilización muy superiores a cuantos hasta el momento se conocen tanto por su funcionalidad como por su perfecto acabado.

10.- Esencialmente consiste la presente invención en un estuche de forma paralelepípedica de fondo y altura adecuados a las dimensiones de las cajas protectoras de las referidas cintas magnéticas y de longitud variable. En su cara frontal dispone de dos tapas olapadas con broche central y asa en la parte superior con orificios ranurados para un mínimo saliente del asa. En el interior y en las caras superior e inferior se han dispuesto sendas gradillas o guías enfrontadas de forma que entre cada dos de ellas y las dos superiores se deslice la cajita correspondiente. Un achaflanado en pico de flauta o redondeado de cada nervadura permite una más fácil introducción de dichas cajas.

15.-  
20.- Para la mejor comprensión del invento que se preconiza se acompaña una hoja de planos en la que en figura única se detalla suficientemente la constitución y disposición de sus elementos componentes así como su utilización en un ejemplo de realización práctica no limitativo.

25.- La figura representa una vista en perspectiva del conjunto del estuche que nos ocupa con rotura en la tapa para inspección de la disposición interior, teniendo la numeración que



le acompaña el siguiente significado:

- 1.- Caja.
- 2.- Tapa solapa inferior.
- 3.- Tapa solapa superior.
- 5.- 4.- Tabiques guía.
- 5.- 5.- Asa.
- 6.- Remache.
- 7.- Orificio ranurado.
- m 8 y 9.- Broche.
- 10.- En el interior de la caja (1), se han previsto en las caras superior e inferior sendas piezas planas con tabiques o nervaduras de altura conveniente (4) para entre ellas deslizar las cajas contenedoras de las cintas magnéticas, habiéndose previsto para la entrada achaflanada para facilitar la operación. En la cara anterior se determina la tapa formada por dos solapas (2) y (3) cerradas por medio del broche (8-9) u otro elemento adecuado de cierre. En la cara superior se ha fijado un asa (5) por medio de remaches (6), presentando aquella orificios ranurados (7), para una mínima proyección del asa cuando no se utiliza el estuche para el transporte.
- 15.- Serán independientes del objeto de la presente invención, los materiales, forma, colores y dimensiones y en general todo cuanto no altere, cambie o modifique la esencialidad de la invención.
- 20.-
- 25.- Descrita suficientemente la naturaleza y objeto de este



Modelo de Utilidad, se hace constar que las características esenciales sobre las que han de recaer la concesión del mismo, están comprendidas en las siguientes:

R E I V I N D I C A C I O N E S

- 5.- 1ª.- Un estuche comportador de cintas magnéticas, caracterizado por comprender un receptáculo paralelepípedo, que interiormente lleva debidamente retenidos a sus paredes laterales y enfrentados, una pareja de cuerpos con tabiques divisorios incorporados formando cuerpo homogéneo, mostrando estos tabiques superiormente unos cortes en pico de flauta, para mejor acceso a ellos y permiento alojar entre cada dos oquedades enfrentadas y así logradas, la cinta a almacenar, complementándose el conjunto con sendas tapas que cierran la boca de acceso y respectivo elemento de cierre a voluntad, habiéndose previsto al propio tiempo y en uno de los laterales, sendos remaches de gran cabeza a través de los cuales actua un asa comportadora del conjunto, la cual muestra en las zonas próximas a sus extremos, unos taladros alargados con lo que permite distintas posturas de cerrado al actuar sobre los remaches.
- 10.-
- 15.-
- 20.-

2ª.- UN ESTUCHE COMPORTADOR DE CINTAS MAGNETICAS.

-----

2-10-78

193365



- 5 -

Todo ello tal y como se reivindica en la presenta memoria que consta de CINCO hojas escritas por una sola de sus caras y planos que la ilustran.

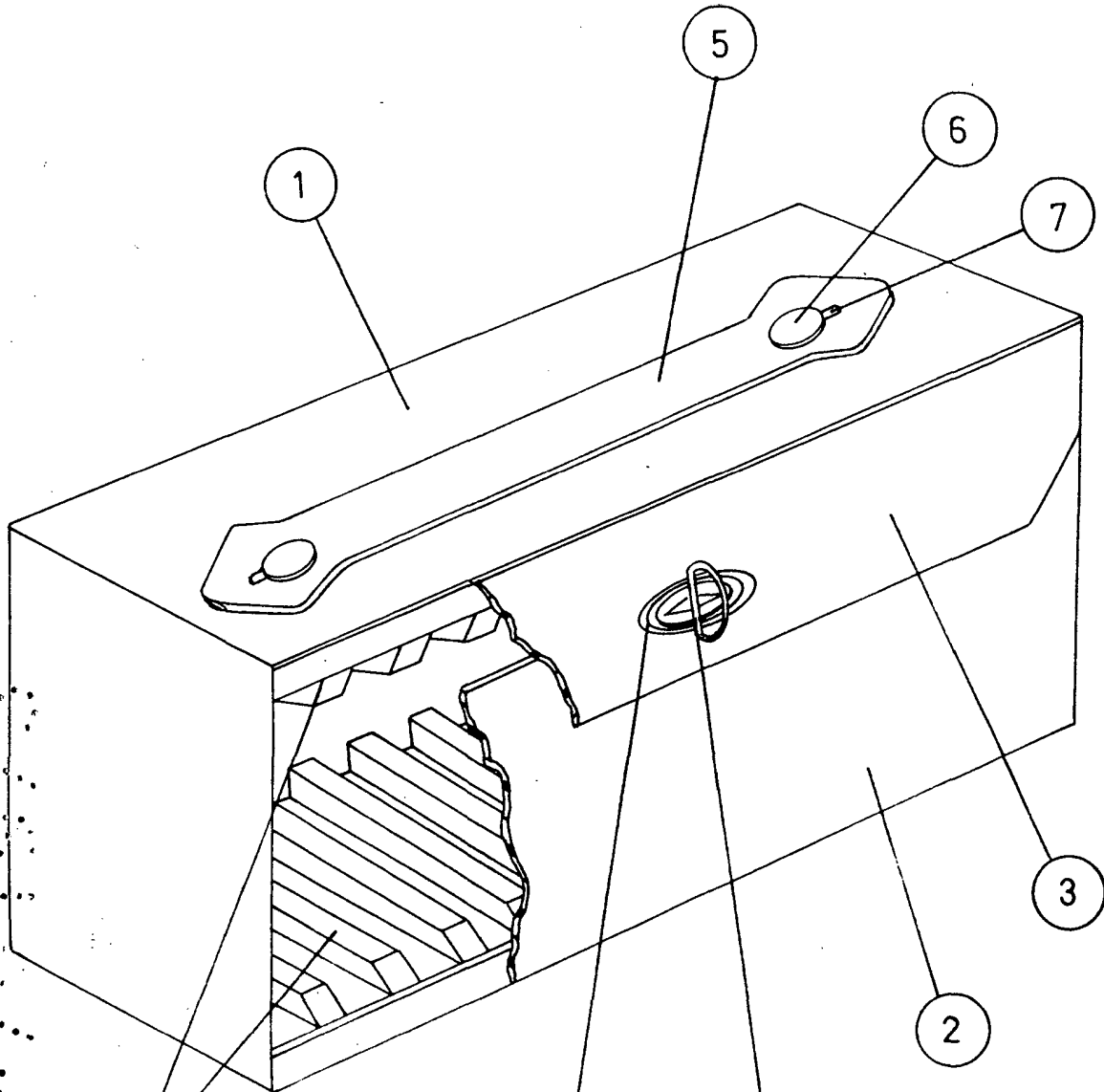
Madrid, 12 de Julio de 1.973

2-10-78

193365

DÑA. CONCEPCION PUIG COSTA

HOJA UNICA



ESCALA VARIABLE