

20-7-78

193204



Ed. F O 4 C

MEMORIA DESCRIPTIVA

DE

MODELO DE UTILIDAD

EN

ESPAÑA

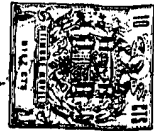
Por veinte años

A favor de DECORACIONES METALICAS, S.L.

De nacionalidad española

Domiciliado en Monte Izaro, 7 BILBAO

Por: "NUEVA FIJACION PARA ELEMENTOS DIVISORES PREFABRICADOS"



La presente Memoria Descriptiva tiene como fin la declaración del objeto sobre el que ha de recaer el privilegio de explotación Industrial y comercial, exclusivo en el territorio nacional, de un Modelo de Utilidad, de acuerdo con la vigente  
5 legislación que, como el enunciado indica, se trata de "NUEVA FIJACION PARA ELEMENTOS DIVISORES PREFABRICADOS."

El avance y desarrollo de los métodos de construcción imponen cada vez más los elementos prefabricados; entre éstos los tabiques y paneles ocupan un lugar preponderante. Al margen de  
10 la construcción, necesidades de agilizar el movimiento en determinados espacios, requieren también de esta técnica y obligan a buscar la facilidad de montar, desmontar o desplazar los mencionados tabiques o paneles.

Nuestro invento está precisamente relacionado con esta técnica que busca la facilidad de montar, desmontar o desplazar divisores prefabricados. Por esta razón nuestra atención se fija  
15 primordialmente en los elementos que sirven para sujetar los divisores a suelos y techos.

A continuación vamos a describir cada uno de los elementos o piezas que constituyen nuestro invento.  
20

1) Tabique o panel convencional, constituido en esencia por dos caras exteriores normalmente planas, pudiendo en su interior ser de estructura maciza, hueca, rellena, etc.

2) Elemento para guía y sustentación del tabique o panel en su parte superior, normalmente en contacto con el techo, al cual se fija dicho elemento. Está constituido por una pieza de perfil en U con los extremos libres doblados hacia el interior en forma de gancho, de manera que la dimensión de su anchura interior sea sensiblemente igual al espesor exterior o total  
25 del panel. Esta disposición del elemento guía le confiere va-  
30



rias ventajas, a saber:

-- Su forma de U le proporciona una cierta elasticidad, de manera que puede separar ligeramente sus brazos y posteriormente recuperar su posición inicial, para facilitar la entrada y ajuste del panel.

-- Los extremos doblados en forma de gancho hacen que las zonas de entrada presenten unas superficies semicilíndricas que facilitan grandemente el aboque y posteriormente el deslizamiento hacia el interior del panel.

3) Elemento para guía y sustentación del tabique o panel en su parte inferior, normalmente en contacto con el suelo, al cual se fija dicho elemento. Está constituido por una pieza de perfil en U, que se fija al suelo, y está destinada a abrazar al elemento divisor por su parte externa inferior; tiene la particularidad de que cada uno de sus extremos presenta dos nuevos dobleces consecutivos, a 90° respectivamente, de forma que su anchura libre interior coincide con el espesor del elemento divisor; al igual que con la guía del techo la forma en U y el acabado de sus pestañas reportan las mismas ventajas ya explicadas para aquella.

4) Una pieza también de perfil en U que irá en el interior de la anterior, y está destinada a servir de base al tabique o panel; su única misión es servir de soporte al elemento divisor y elevarlo al espacio conveniente, para que la parte superior de éste se aloje en la guía del techo y de esa forma la sujeción sea perfecta.

Una vez descritas las diversas piezas que constituyen el conjunto veremos la sencilla forma en que se realiza el montaje, pues esta es una de las características esenciales del presente invento.

-- Se comienza por fijar en techo y suelo respectivamente



10778

las dos piezas en U (2) y (3) con los extremos doblados, que como hemos dicho actuarán a manera de pinzas para sujetar el elemento divisor; esta operación de anclaje es sencillísima, pudiendo realizarse mediante unos simples tornillos, evitándose de esa forma totalmente cualquier obra de albañilería.

-- A continuación se procede a introducir el panel (1) en la pinza inferior (3) dejándolo en posición vertical, operación que por las características ya explicadas de esta pieza, se realiza sin la más mínima dificultad.

-- Finalmente elevando un poco al panel (1) se desliza bajo su base, en sentido longitudinal, y en posición invertida la pieza en U (4) que le servirá de soporte y mantendrá introducido a fondo a éste en la pieza sujeta al techo. Es importante que el panel (1) penetre a fondo en la pieza del techo (2) pues de esa manera se evitan todo tipo de vibraciones y movimientos debidos a la holgura, resultando la sujeción perfecta.

De la misma forma, para desmontar este conjunto hay que proceder de manera inversa, lo cual facilmente se comprende, que no presenta la menor dificultad.

Otra particularidad que presenta nuestro invento es la posibilidad de desplazar los elementos divisores a lo largo de los carriles, con lo cual podemos servirnos de ellos como si fueran puertas correderas, crear ambientes distintos dentro de la misma pieza, etc. Así mismo, como una característica más de este invento, podemos anotar que el hecho de colocarse en posición invertida la pieza (4) que sirve de apoyo al elemento divisor (1), es causa de que a ras de suelo quede un espacio hueco, muy apropiado para alojar en su interior conducciones eléctricas: telefónicas o de fluidos.

Descrita suficientemente la naturaleza, características y

10778

- 5 -

193204



propiedades del presente invento, solo cabe añadir que en su conjunto y partes constitutivas es posible introducir cambios de forma, materia y disposición en cuanto tales alteraciones no supongan variación sustancial del mismo

5 El Modelo de Utilidad que se solicita por veinte años como nuevo en España, de acuerdo con la vigente legislación deberá recaer sobre:

"NUEVA FIJACION PARA ELEMENTOS DIVISORES PREFABRICADOS" en todo de acuerdo con las siguientes

10

### REIVINDICACIONES

1° NUEVA FIJACION PARA ELEMENTOS DIVISORES PREFABRICADOS, caracterizada porque el elemento divisor queda sujeto mediante dos pinzas  
15 previamente fijadas a techo o suelo.

2° NUEVA FIJACION PARA ELEMENTOS DIVISORES PREFABRICADOS, según la reivindicación anterior, caracterizado porque dichas pinzas tienen forma de U, lo que les confiere la elasticidad necesaria para  
20 primeramente separar ligeramente sus brazos, permitiendo el paso del elemento divisor y; posteriormente recuperar su posición inicial sujetandolo firmemente.

3° NUEVA FIJACION PARA ELEMENTOS DIVISORES PREFABRICADOS, en todo  
25 de acuerdo con las anteriores reivindicaciones, caracterizada porque sus pinzas en forma de U presentan sus extremos doblados hacia el interior, lo que por una parte refuerza la elasticidad propia del perfil, con lo que se facilita el aboque del elemento divisor y, por otra, elimina la presencia de aristas vivas.

30



4° NUEVA FIJACION PARA ELEMENTOS DIVISORES PREFABRICADOS, de acuerdo con las anteriores, caracterizada porque el elemento divisor, una vez introducido en la pinza inferior, es elevado hasta su total penetración en la pinza superior, merced a la interposición entre dicho elemento y la pinza inferior, de otra pieza, también de perfil en U, colocada en posición invertida.

5° NUEVA FIJACION PARA ELEMENTOS DIVISORES PREFABRICADOS, de acuerdo con las anteriores, caracterizada porque la U invertida deja un espacio hueco a ras del suelo, que permite el paso de conducciones eléctricas, telefónicas o de fluidos.

6° NUEVA FIJACION PARA ELEMENTOS DIVISORES PREFABRICADOS, de acuerdo con las anteriores, caracterizada porque las pinzas mencionadas, actuando a modo de carriles, permiten el desplazamiento lateral de los elementos divisores.

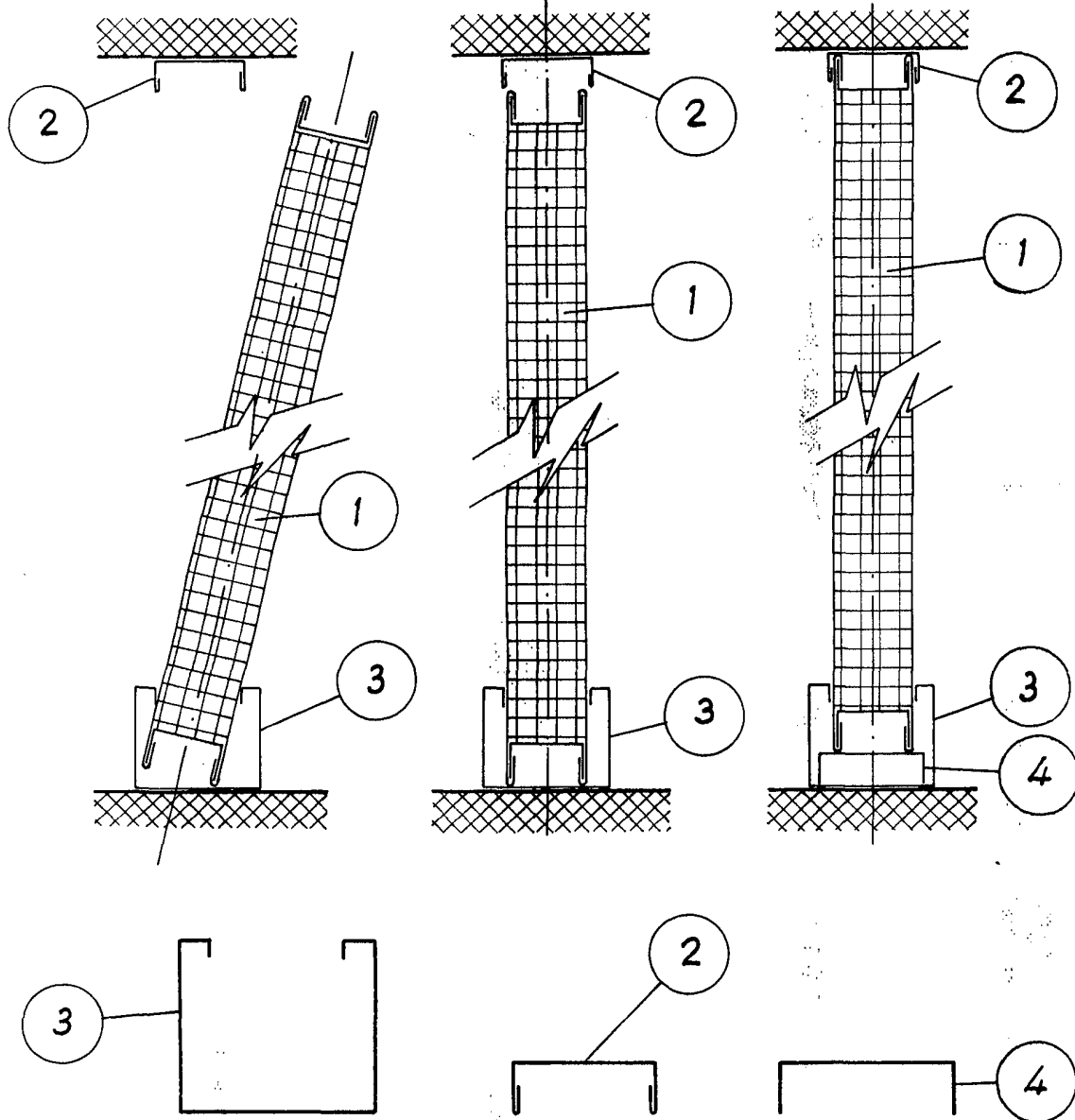
7° NUEVA FIJACION PARA ELEMENTOS DIVISORES PREFABRICADOS, de acuerdo con las anteriores, caracterizada porque las respectivas profundidades de los perfiles en U compensan los defectos de planitud de suelo y techo, evitando cualquier trabajo de adaptación.

8° NUEVA FIJACION PARA ELEMENTOS DIVISORES PREFABRICADOS,

Según queda suficientemente descrito en la presente Memoria consta de seis hojas mecanografiadas por una sola cara, acompañada de los correspondientes dibujos.

Madrid 6-2-23

El Agente Oficial



El Agente Oficial  
Madrid,