

A4313

193153



REPUBLICA ESPAÑOLA
OFICINA DE PATENTES

MEMORIA DESCRIPTIVA

=====

Correspondiente a la solicitud de registro de Modelo de Utilidad que, por veinte años, se solicita para todo el territorio nacional, a favor de la firma DOSEGA, S.A., de nacionalidad española, residente en ARNEDO (Logroño), Carretera de Quel, - - - - -

p o r

"NUEVA SUELA COMPUESTA PARA CALZADO"

El Modelo de utilidad a que se refiere la presente Memoria, se destina a garantizar la explotación y la propiedad exclusivas, en todo el territorio nacional, de una nueva suela compuesta para calzado.

5

Consiste el objeto en una suela especialmente destinada al calzado de verano tipo alpargata y que, mediante la acer



tada disposición de cuatro elementos que se adscriben de -
manera permanente entre sí, compone un conjunto de notable
altura sobre el que la planta del pié del usuario se encuen
tra realizado de acuerdo con las actuales exigencias de la
10 moda.

Con la nueva suela que presentamos, se puede dar al tipo
de calzado que hemos señalado la misma altura y confort -
que tienen los zapatos de vestir, y conseguir con la estabi
15 lidad más completa el mismo efecto de aumentar la estatura
de la persona calzada. Por otra parte, los dos elementos -
que pudieran considerarse como los suplementos de altura -
son unas ligerísimas piezas moldeadas la una con un mate--
rial plástico poroso y la otra con un material liviano, co
20 mo polvo de corcho, aglomerado por medio de un plástico -
adecuado, mientras que, el elemento que está en contacto con
el suelo es una pieza mixta en la que entra como materia -
prima una trenza de fibras textiles (cáñamo, yute, etc), -
que, asomando al exterior por algunas zonas previstas en -
25 la superficie inferior, queda comprendida en el interior -
de un moldeado en material plástico resistente a la abra--
sión.

Estos tres elementos van encolados superpuestos y sus -
bordes visibles ocultos por una bandeleta que se adhiera de
30 manera permanente a la superficie perpendicular al plano -
de piso que determinan los bordes periféricos. Esta bande-
leta, de acuerdo con el conjunto, está decorada con un gra
bado exterior que imita la presencia de varias capas super
puestas de trenzas textiles cosidas transversalmente, tal
35 y como en realidad se hace en las verdaderas suelas de al-
pargata. Esta bandeleta es también de material plástico y,
por ello, puede poseer una infinita gama de colores a com-



binar o contrastar con los colores de los restantes componentes del calzado.

40 Para mejor comprensión del objeto y sólomente a título de ejemplo, se adjunta una hoja de planos en la que:

La fig. 1a, representa una vista en perspectiva del conjunto de la nueva suela según el Modelo, con la bandeleta periférica parcialmente desmontada.

45 La fig. 2a, representa la vista de la superficie inferior de la suela.

Refiriéndonos a las citadas ilustraciones, tenemos que el elemento inferior o suela propiamente dicha es una pieza mixta que se compone de un material plástico -1- moldeado sobre un núcleo de trenza de fibras textiles -2- que se deja ver a través de unas ventanas inferiores de formas caprichosas. Sobre esta pieza mixta va dispuesto un primer suplemento plano -3- que, además de estar construido con un material ligero, está provisto de los conocidos vanos de aligeramiento; este suplemento plano -3- tiene las mismas dimensiones periféricas que la suela inferior.

55 Sobre la mitad posterior (zona del talón) del suplemento plano -3- va dispuesto un segundo suplemento en cuña -4- que se construye de preferencia con un material poroso y que, como el anterior, está provisto de los consabidos vanos de aligeramiento, determinando con él la superficie a la que se adscribe la plantilla del calzado a construir.

60 Según podemos ver con claridad en la fig. 1a, la superficie lateral determinada por los bordes superpuestos de la suela y de los dos suplementos está recubierta con una bandeleta laminar -5- de material plástico flexible, que sobrepasa ligeramente la altura del conjunto de las tres piezas y cuya superficie interior es lisa para mejor cola-



70 Borar con el pegamento, mientras que la superficie exterior
lleva un grabado decorativo que imita capas superpuestas
de trenza.

75 El material plástico -1- de la pieza mixta presenta en
la parte inferior de su borde periférico una pestaña so-
bresaliente -6- que determina un escalón que sirve de asien-
to al borde inferior de la bandeleta -5-.

El conjunto que hemos descrito reúne pues todas las con-
diciones para ser extremadamente cómodo, y sobre todo, li-
gero.

80 Son variables las circunstancias de tamaño, forma y ma-
terial particularmente referidas a cada uno de los elemen-
tos que integran el conjunto, en el que podrá ser variado
todo aquello que no suponga una alteración de la esencia--
lidad del objeto expuesto en la pasada descripción, la cual
deberá ser considerada en su más amplio sentido y no como
85 una limitación de posibilidades de realización.

N O T A

EN RESUMEN: El Modelo de Utilidad que, por veinte años,
se solicita para todo el territorio nacional, ha de recaer
sobre las siguientes reivindicaciones:

90 1a.- "NUEVA SUELA COMPUESTA PARA CALZADO", caracteriza-
da por comprender un elemento inferior o suela propiamente
dicha consistente en una pieza mixta que se compone de un
material plástico flexible y resistente a la abrasión, mol-
deado sobre un núcleo de trenza de fibras textiles (cáñamo
95 yute, etc.), que son visibles a través de unas ventanas in-
feriores de formas caprichosas, sobre la cual pieza mixta
va dispuesto un primer suplemento plano de material livia-
no y provisto de vanos de aligeramiento que tiene las mis-
mas dimensiones periféricas y sobre el cual va dispuesto -



100 un segundo suplemento en cuña de material poroso, que ocu
 pa la mitad posterior o zona del talón y que también está
 provisto de los conocidos vanos de aligeramiento, los bor-
 des superpuestos de los cuales tres elementos determinan -
 una superficie que está recubierta con una bandeleta lami-
 105 nar de material plástico flexible que sobrepasa ligeramen-
 te la altura del conjunto de las tres piezas, cuya superfi-
 cie interior es lisa para mejor colaborar con el pegamento
 mientras que la superficie exterior lleva un grabado deco-
 rativo que imita capas superpuestas de trenza.

110 2a.- "NUEVA SUELA COMPUESTA PARA CALZADO", según la rei-
 vindicación la, caracterizada por el hecho de que la cita-
 da pieza mixta presenta en la parte inferior de su borde pe-
 riférico una pestaña sobresaliente que determina un escalón
 que sirve de asiento al borde inferior de la bandeleta.

115 3a.- Por último, se reivindica como objeto sobre el que
 ha de recaer el Modelo de Utilidad que, por veinte años, se
 solicita para todo el territorio nacional, - - - - -

p o r

"NUEVA SUELA COMPUESTA PARA CALZADO"

120 Todo conforme queda expresado en la presente Memoria -
 descriptiva, que consta de cinco páginas, escritas a máqui-
 na por una sola cara, y dibujos que se acompañan.

Madrid, de Julio de 1.973

P. A.
 ANTONIO ARICHA
 P. P.



Fig. 1

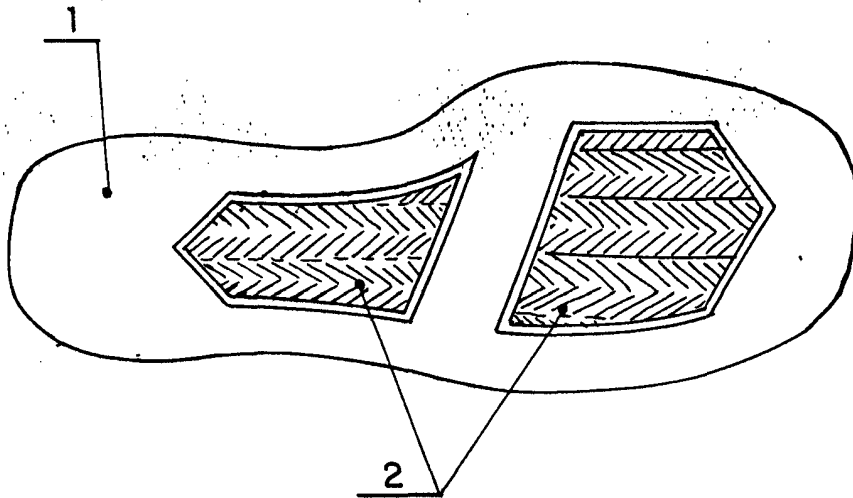
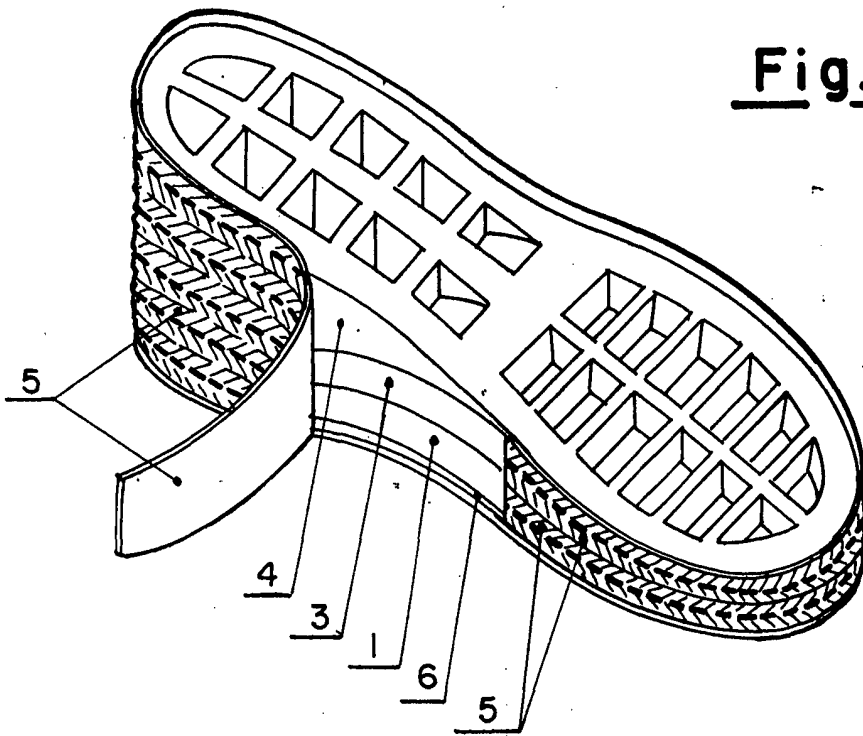


Fig. 2

Madria 4 JUL. 1973
P.A.