

30 JUN 1930

193068

4775

Int. Cl.: <u>303D</u>

193068

MODELO DE UTILIDAD

por 20 años

A favor de D. JUAN MONTFORT FABÁ, de nacionalidad española,  
 residente en BARCELONA, Virgili, 72. - - - - -  
 por: "AGUJA PERFECCIONADA PARA MAQUINAS DE TEJIDOS LABRA-  
 DOS". - - - - -

MEMORIA DESCRIPTIVA

Se refiere el presente modelo de utilidad a una  
 nueva realización de aguja de las que se utilizan en  
 máquinas de tejidos labrados, tales como las Jacquard,  
 5 de paso Verdol o Vincenzi, y que actúan de acuerdo con  
 las órdenes que reciben desde los cartones de patronaje  
 por medio de los correspondientes cilindros y otros  
 mecanismos asociados.

Sabido es que dichas agujas actúan sobre las  
 10 dos ramas de los ganchos en "V" que a través de enganches

204773

193088  
-2-088



superiores anclan en las cuchillas de la grifa, y que convencionalmente disponen de dos pares de dobladuras, efectuadas sobre la propia aguja, para acoger ambas ramas del gancho, consiguiendo su acoplamiento para desplazamientos del mismo.

Esta realización es difícil y costosa precisándose máquinas especiales para configurar aquellas dobladuras en la aguja, amén de que la vibración del conjunto puede redundar en la lógica salida del gancho lo que causa no pocos perjuicios.

El presente modelo da una nueva realización de aguja, de muy fácil fabricación que elimina totalmente los inconvenientes apuntados, a base de sustituir las citadas dobladuras por unos entrantes divergentes hacia el interior, que forman parte de una pletina soldada oblicuamente respecto de la aguja, en relación con la horizontal de trabajo, para conseguir con la inclinación de dichas pletinas la mayor densidad posible de agujas.

Con el fin de facilitar la explicación, se acompaña a la presente memoria descriptiva una hoja de dibujos en la que se ha representado un caso práctico de realización, el cual se cita sólo a título de ejemplo no limitativo del alcance del presente modelo de utilidad.

En dichos dibujos:

La figura 1 es una vista parcial en planta de la aguja en cuestión, con sus elementos componentes.

La figura 2 se corresponde con una sección de la propia aguja según la línea de corte II-II de la figura 1.

Según tales figuras, la aguja perfeccionada



para máquinas de tejidos labrados objeto del presente modelo de utilidad está constituida por la varilla -1- que, en el lugar oportuno, lleva soldada una pletina -2- provista de sendos entrantes -3- y -4- de paredes divergentes hacia el fondo, con el fin de impedir ante las vibraciones la salida fortuita de las ramas -5- y -6- del gancho en "V" actuado por dicha aguja.

Con ello además se simplifica extraordinariamente la fabricación del conjunto de la aguja, pues se evitan las anteriores dobladuras a realizar en ella. La pletina -2- se dispone oblicua respecto a la horizontal de trabajo dada por la plaquita -7-, asimismo soldada a la varilla -1-.

Por último, es opcional, el practicar en la propia pletina -2- un rebaje central -8- para permitir la salida fácil del gancho con respecto de la máquina, cuando se desee efectuar tal operación.

El modelo, dentro de su esencialidad, puede ser llevado a la práctica en otras formas de realización que difieran sólo en detalle de la indicada únicamente a título de ejemplo, a las cuales alcanzará igualmente la protección que se recaba. Podrá, pues, fabricarse esta aguja en cualquier forma y tamaño, con los medios y materiales más adecuados, y con los accesorios más convenientes por quedar todo ello compendido en el espíritu de las siguientes reivindicaciones.



N O T A

Se reivindica como objeto del presente modelo de utilidad:

1-Aguja perfeccionada para máquinas de tejidos labrados, caracterizada esencialmente por estar constituida por una varilla a la que va soldada, en la zona de anclaje del correspondiente gancho en "V" a comandar, una pletina con sendos entrantes de alojamiento de las dos ramas de aquel gancho, cuya pletina está soldada oblicuamente respecto a la horizontal de trabajo dada por la convencional plaquita de guía y solidaria a la misma varilla.

2-Aguja perfeccionada para máquinas de tejidos labrados, según la reivindicación anterior, caracterizada porque los entrantes de la pletina, destinados al alojamiento de las ramas del gancho en "V", poseen paredes divergentes hacia el fondo, lo que obliga a dicho gancho a trabajar en este fondo como posición correnta, evitando su salida fortuita ante las posibles vibraciones de la máquina.

3-AGUJA PERFECCIONADA PARA MAQUINAS DE TEJIDOS LABRADOS.

Consta la presente memoria descriptiva de cinco hojas mecanografiadas, foliadas, numeradas y

20775

- 5 -

193068 30



escritas por una sola cara, acompañada de una lámina de dibujos.

Madrid, a 30 JUN. 1973

JUAN MONTEFORT FABA

P. A.  
MANUEL F. F. F.  
*[Handwritten signature]*



1973

Fig. 1

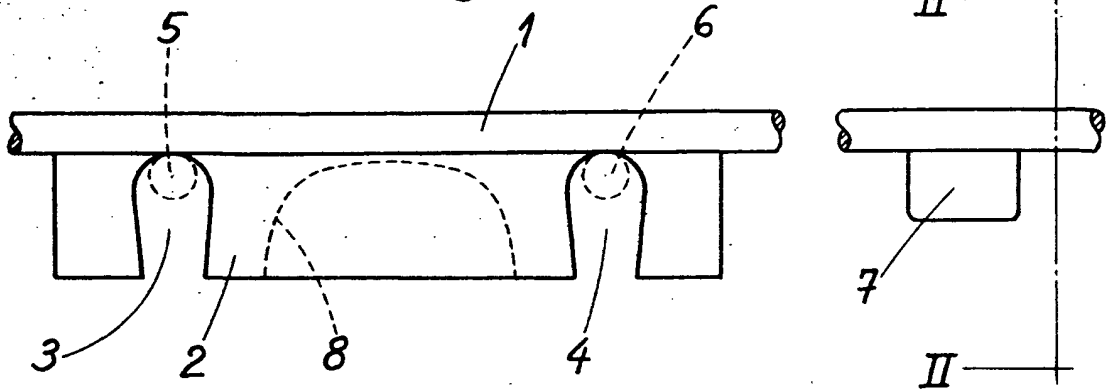
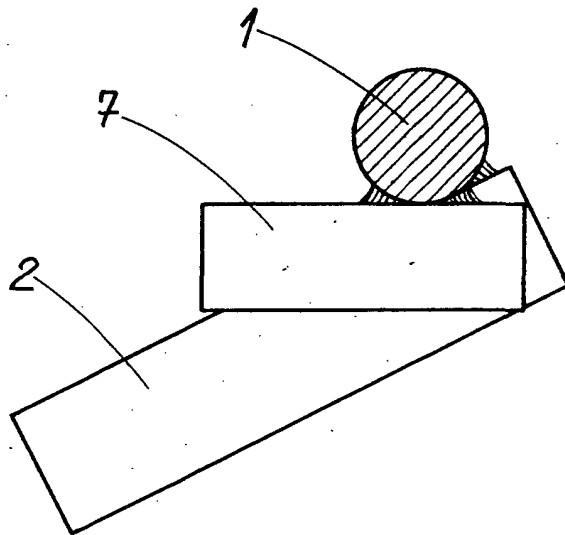


Fig. 2



Madrid 30 de Junio de 1973

MANUEL DE RAFAEL  
P. F.