



193043

Int. Cl.:	G 10 K

M E M O R I A D E S C R I P T I V A

=====

Correspondiente al registro de Modelo de Utilidad que, por veinte años, se solicita a favor de la firma "NUMAX, S.A." de nacionalidad española, residente en Barcelona, calle Vallirana, nº 30, - - - - -

5.

p o r

"SIRENA PERFECCIONADA"

=====

El objeto del presente Modelo de Utilidad se refiere a una sirena perfeccionada, la cual aporta notables ventajas ante las conocidas actualmente. Esas sirenas suelen presentar una envolvente de una sola pieza con una tapa en su boca superior. Ello representa una complicación en la

10.

28.11



5. construcción del molde para la fundición de tal envolvente, pues dicho molde debe dotarse de noyos que encarecen extraordinariamente su coste. Por otra parte, en esas sirenas resulta un tanto laborioso e incómodo el montaje de sus elementos interiores, al introducirlos por su boca superior y tener que acoplarlos correctamente entre sí a la vez que se van incorporando en su interior.

10. Todos estos problemas quedan simplificados con la sirena perfeccionada que nos ocupa, la cual posee una envolvente o carcasa partida. Ello permite la utilización de un molde más sencillo y único para cada media carcasa, con el consiguiente abaratamiento del mismo.

15. La carcasa partida presenta indudablemente una mejor intervención en toda la superficie de cada una de sus dos mitades, de lo que se deriva un mecanizado mucho más fácil.

20. En cuanto a montaje, la referida carcasa partida permite que todos los elementos internos de la sirena, fijos y móviles, hayan sido montados cómodamente aparte, pudiendo instalarse fácilmente en una de las semicarcasas, verificándose la sujeción de los mismos al montar la otra semicarcasa, quedando encerrados y en posición apta para su funcionamiento.

25. Para una mejor interpretación, se describe, a continuación, un caso de realización práctica a título de ejemplo no limitativo, de la nueva sirena, acompañándose de una hoja de dibujos en la que:

En la figura 1, representa una vista en alzado de la sirena perfeccionada.

30. La figura 2, es una planta de la misma con sus semicarcasas separadas, a punto de acoplarse.



Y la figura 3, ilustra un alzado seccionado según III-III, en el que se han esquematizado a trazos los elementos internos de la sirena.

5. Consiste la invención en que la carcasa o envolvente de la sirena está partida por un plano axial, quedando constituida por dos piezas idénticas -1, la- las cuales van provistas de unas orejetas laterales -2- al objeto de yuxtaponerse las de una pieza -1- a las de la otra -la- y sujetarse por medios apropiados, con lo cual queda la carcasa
10. cerrada.

Será obvio señalar que el plano de corte de la carcasa podrá tener, según convenga, la orientación más idónea respecto a los agujeros -9- de las escobillas -10-.

15. En el borde de acoplamiento de cada semicarcasa -1, la- se han previsto una serie de pitones -3- y entrantes -4- al efecto de que al enfrentarse las dos semicarcasas -1, la- y coincidir los entrantes -4- de una con los salientes -3- de la otra y viceversa, se logra una rápida y correcta unión de las mismas.

20. En el interior de cada semicarcasa -1, la- hay conformadas las cavidades oportunas -5, 6- para que encajen ajustadamente en ellas las partes fijas de los elementos internos de la sirena, tales como estator -7- del motor y aros de los cojinetes -8-, de forma que al instalar tales partes en
25. una semicarcasa -1- y cerrar el conjunto con la otra semicarcasa -la-, queden sujetos y en posición apta para su funcionamiento.

30. Se sobreentiende que en el presente caso serán variables cuantos detalles de construcción y acabado, no alteren, cambien o modifiquen la esencia de la invención.



N O T A

Descrito el objeto y utilidad de la invención, lo que se declara como no divulgado ni practicado en España, comprende las siguientes reivindicaciones:

- 5. 1ª.- Sirena perfeccionada, caracterizada por el hecho de que su carcasa o envolvente está partida por un plano axial, quedando constituida por dos piezas idénticas, las cuales van provistas de unas orejetas laterales, al objeto de yuxtaponerse las de una pieza a las de la otra y sujetarse por medios apropiados, con lo cual queda la carcasa cerrada.
- 10. 2ª.- Sirena perfeccionada, según la primera reivindicación, en la que en el borde de acoplamiento de cada semicarcasa se han previsto una serie de pitones y entrantes, al efecto de que al enfrentarse las dos semicarcasas y coincidir los entrantes de una con los salientes de la otra y viceversa, se logre una rápida y correcta unión de las mismas.
- 15. 3ª.- Sirena perfeccionada, según las anteriores reivindicaciones, en la que en el interior de cada semicarcasa hay conformadas las cavidades oportunas para que encajen ajustadamente en ellas las partes fijas de los elementos internos de la sirena, tales como estator del motor y aros de los cojinetes, de forma que al instalar tales partes en una semicarcasa y cerrar el conjunto con la otra semicarcasa queden sujetos y en posición apta para su funcionamiento.
- 20. 4ª.- SIRENA PERFECCIONADA.
- 25. Según se describe y reivindica en la presente Memoria descriptiva que consta de cinco hojas foliadas y escritas por una sola de sus caras y acompañada de una hoja de
- 30.

207-73

- 5 -

28-1



dibujos.

Madrid, a ²⁸ de Junio de mil novecien-
tos setenta y tres.

P.A.,

A. Aricha

R. P.

Firmado JUAN GUERRERO



FIG. 1

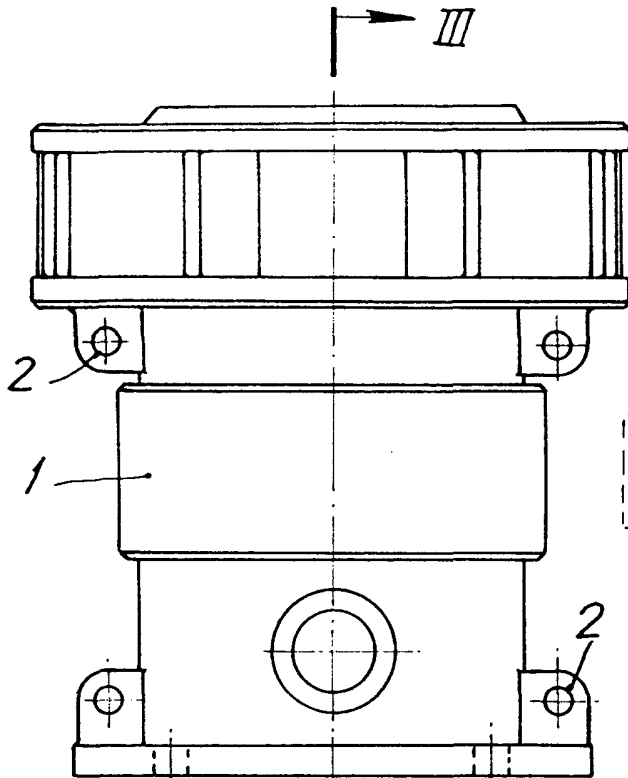


FIG. 3

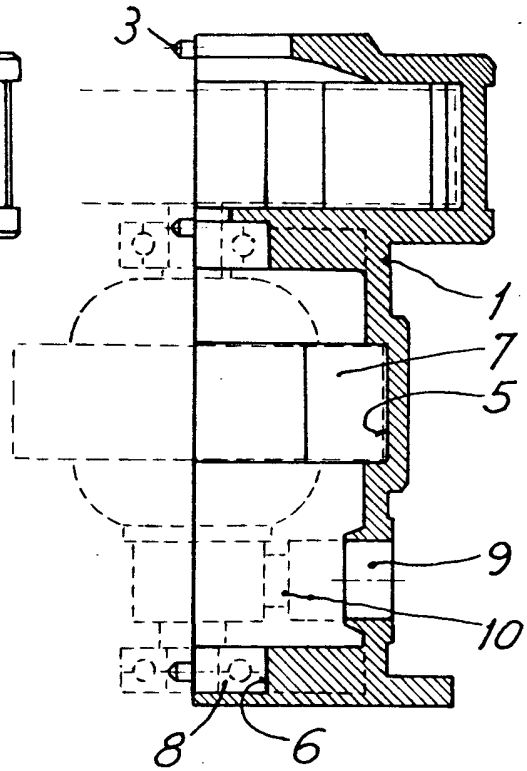
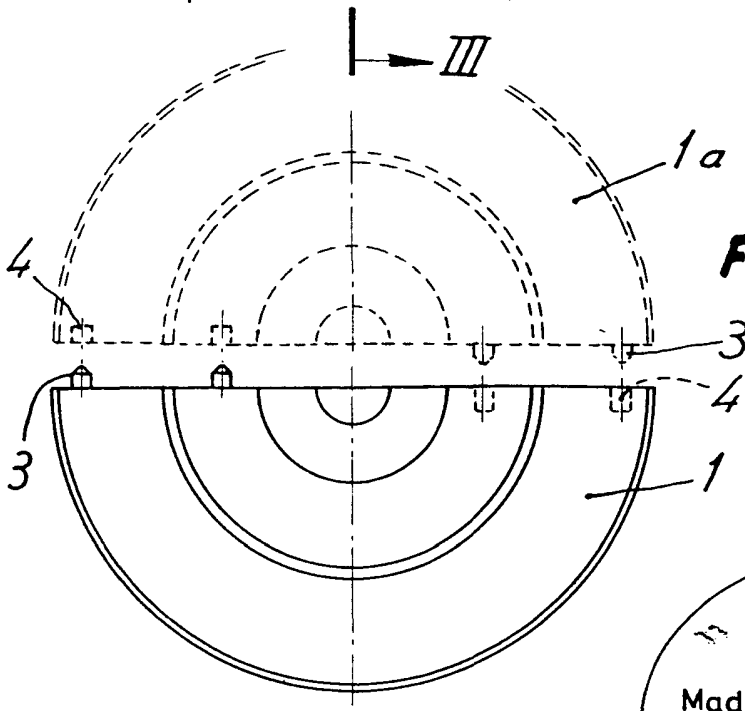


FIG. 2



Madrid, 28 Junio 1973

p.p.

A. Aricha

p. p.

Firmado: JUAN GUERRERO

Escala variable