

192991

192991



Int. Cl.:	F 16 B
-----------	--------

MODELO DE UTILIDAD

que por veinte años, para España, se solicita a favor de la Firma WALTER ROSE KOMMANDITGESELLSCHAFT, entidad alemana, residente en HAGEN (REPUBLICA FEDERAL DE ALEMANIA), Lütkenheider Strasse, 2 -- por: "CAPERUZA CONTRAIBLE PERFECCIONADA PARA CABLES Y ANALOGO".-

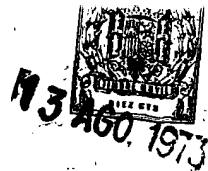
MEMORIA DESCRIPTIVA

La innovación se refiere a unos perfeccionamientos introducidos en las caperuzas contraibles, en especial para el cierre hermético de cables eléctricos con remate cerrado.-

Caperuzas contraibles son empleadas en los más distintos casos de aplicación, por ejemplo, para cables eléctricos que deben ser cerrados herméticamente al aire en su remate delantero y trasero. Sin embargo en las conocidas caperuzas contraibles por ejemplo no es posible inflar el cable con aire y medir en la caperuza contraible la presión de aire que reina en el cable.-

Objeto de la invención es realizar las caperuzas contraibles del tipo tradicional de tal manera que puede medirse en ellas la presión de aire que rige en el cable o respectivamente que se puede introducir en la caperuza contraible aire para el cable o -- evacuarlo.-

Según la innovación se consigue esto de tal manera que se practica en el extremo cerrado de la caperuza contraible una -- abertura, introduciendo en la misma una válvula de forma que se garantiza con ella un cierre de la abertura hermética a la presión.-



20 La válvula es preferentemente una sencilla válvula roscada y puede ser en una forma de realización especialmente conveniente una válvula que generalmente se utiliza en neumáticos de automóviles. El diámetro de la abertura en la caperuza contraible es solo un poco mayor que el diámetro del cuerpo de la válvula pasado por la misma.

25 La cabeza extrema metálica del cuerpo de la válvula puede adosarse por ejemplo directamente a la parte interior de la caperuza contraible; igualmente el disco de presión metálico que a través de una tuerca puede ser desplazado sobre la rosca del cuerpo de la válvula en dirección axial de la misma, puede apoyarse directamente sobre la superficie exterior de la caperuza contraible; --
 30 más puede colocarse entre las citadas partes metálicas y la caperuza contraible incluso un anillo de goma como guarnición sobre el cuerpo de la válvula.-

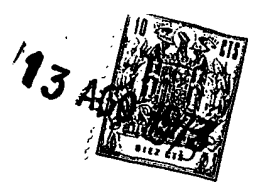
En lugar de roscar la válvula en la caperuza contraible se puede incluso pegar dicha válvula a la citada caperuza. Esta posibilidad de montaje sin embargo no es perfecta para todas las aplicaciones, ya que el pegamento puede desprender en ciertas circunstancias.-

35 A continuación la invención es ilustrada con ayuda de un ejemplo, de realización en combinación con el plano.-

40 Figura 1 muestra una sección de la caperuza contraible según innovación;

Figura 2 en ilustración algo aumentada la disposición de la válvula con cuerpos de guarnición;

La caperuza contraible lleva la referencia 1. La misma --
 45 lleva en el extremo corrientemente cerrado una abertura 2 en la que va montada la válvula 3. El cierre hermético a la presión se consigue de tal manera que la cabeza 5 fija del cuerpo 4 de la válvula se adosa desde abajo al borde interior de la abertura 2 de la caperuza contraible 1, estando montada una placa de presión 6 desde arriba en torno del borde de la abertura 2, la que al apretarse
 50 la tuerca 7 en la pare roscada del cuerpo 4 de la válvula, presiona contra la parte exterior de la caperuza contraible 1 . Para me-



55 jorar el efecto de junta se aplican al cuerpo 4 de la válvula -
unos anillos de goma que lo abrazan o correspondientes elementos
de guarnición 8.9 que encierran entre sí hermético a la presión
el borde de la abertura de la caperuza contraible 1.-

60 Descrita suficientemente la naturaleza y alcance de la
presente invención se hace constar que en la misma podrán ser va-
riables los materiales dimensiones y en general aquellos otros -
detalles accesorios o secundarios que no alteren cambien ni modi-
fiquen la esencialidad propuesta.-

Los términos en que queda redactada es-ta memoria son
ciertos y fiel reflejo del objeto descrito debiendose interpre-
tar en un sentido más amplio y nunca en forma limitativa.-

65

REIVINDICACIONES

Se reivindica como de la propia y nueva invención la propiedad y
explotación exclusiva de:

70 1ª.- Caperuza contraible perfeccionada para cables y aná-
logo; en especial para el cierre hermético a la presión de cables eléctri-
cos, llevando un extremo cerrado, caracterizada porque el extre-
mo cerrado lleva una abertura, estando introducida en dicha aber-
tura herméticamente a la presión una válvula.-

75 2ª.- Ca-peruza contraible perfeccionada para cables y análogo; -
según reivindicación 1ª, caracterizada porque el cuerpo de la vál-
vula lleva una cabeza rígida inferior que dentro de la caperuza
contraible se adosa al borde de la abertura, y una placa de pre-
sión superior móvil en combinación con una tuerca, encontrándose
entre la cabeza rígida inferior y la placa el borde de la abertu-
ra de la caperuza contraible.-

80 3ª.- Caperuza contraible perfeccionada para cables y análogo; --
según reivindicación 1ª o 2ª, caracterizada porque entre la cape-
ruza contraible y la placa y/o cabeza están previstas unas jun-
tas de goma.-

4ª.- "CAPERUZA CONTRAIBLE PERFECCIONADA PARA CABLES Y ANALOGO".-

192991

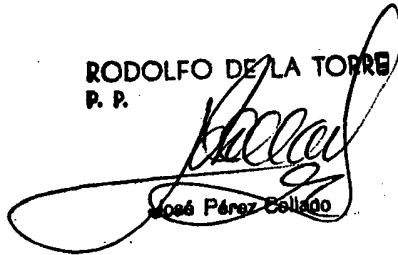
13 AGO 1973

- 4 -

Consta la presente memoria descriptiva de cuatro hojas numeradas y mecanografiadas por una sola cara a las que se les acompaña un plano para su mejor comprensión.-

Madrid, 13 AGO. 1973

RODOLFO DE LA TORRE
P. P.



José Pérez Collado

192991

FIG. 1

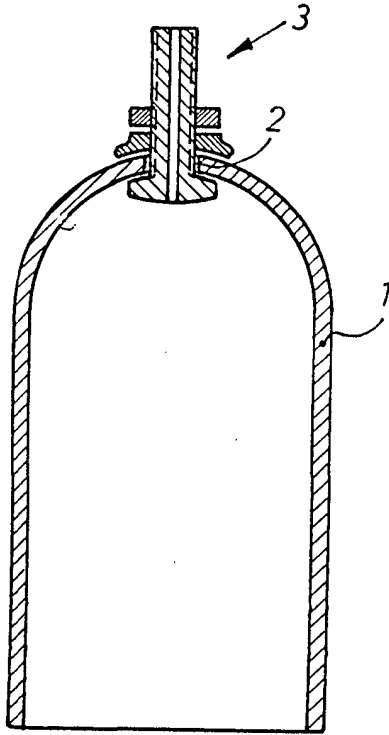
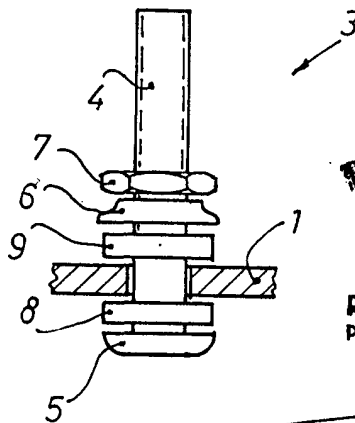


FIG. 2



170 OCT. 1970

RODOLFO DE LA TORRE
P. P.

ESCALA VARIABLE