

25+9-15

192981 192981

Int. C	B 67 C
--------	--------



MEMORIA DESCRIPTIVA  
correspondiente a la solicitud de un

MODELO DE UTILIDAD

por: 20 AÑOS  
en ESPAÑA.

Solicitante: FISCHER & PORTER IBERICA, S.A.

Nacionalidad: Española:

Domicilio: Saturnino Calleja, 1. MADRID.

Enunciado: "CONECTOR DE DOSIFICADORES AUTOMÁTICOS A BOTELLAS".

1000

100001



5.-

El presente modelo se refiere, a ciertos -- perfeccionamientos introducidos en los medios conectores de dosificadores automáticos a botellas, merced a los cuales es factible la orientación de dicho conector para su acoplamiento al dosificador, salvando el cuerpo de la botella, al tiempo que permite la colocación de una cinta de calefacción eléctrica, que evita indeseadas condensaciones, cuando el ambiente en el que funciona el sistema se encuentra a baja temperatura.

10.-

Teniendo en cuenta la moderna tendencia de acortar las distancias entre botellas y dosificadores, con el fin de eliminar la posibilidad de fugas por las uniones y la corrosión en los materiales, el objeto de la invención constituye una notable mejora sobre los medios conectores convencionalmente utilizados en la actualidad, dando lugar a un acortamiento de distancia entre los dos elementos referidos sin mermar la versatilidad orientativa del dosificador con respecto a la botella.

15.-

20.-

De acuerdo con la idea del invento se estructura un conector tubular, que presenta una doble desviación ortogonal, definiendo un tramo medio rectilíneo y dos sectores terminales paralelos entre sí y de embocaduras dispuestas en dirección opuesta. El tramo medio presenta en las proximidades de cada uno de sus quiebros extremos, un resalte anular que sirve de tope para las abrazaderas que comportan la cinta calefactora, la cual es dispuesta sobre el tubo de modo envolvente y convenientemente aislada, para en su conjunto

25.-

30.-



producir el incremento de temperatura que impida inde-  
seadas condensaciones sobre este tubo.

5.-

La embocadura de los sectores tubulares ex-  
tremos presenta: la de salida, un fileteado perimetral  
y externo para el acople de una tuerca aportada por el  
dosificador en tanto que la embocadura de acoplamiento  
a la botella, presenta un resalte perimétrico que sir-  
ve de tope a una tuerca hembra loca, la cual roscándo  
se sobre un récord incorporado a la botella permite el  
giro del conjunto sobre dicho récord; asegurando la --  
hermeticidad de la junta una conveniente arandela de --  
plo intercalada en las respectivas embocaduras de es--  
tos dos tubos.

10.-

Con objeto de permitir el purgado del conec-  
tor se dispone en uno de los quiebros del mismo un con-  
veniente tapón atorando un orificio producido sobre --  
esa zona tubular.

15.-

20.-

Una vez se haya comprendido con mayor clari-  
dad el conjunto del invento, otros detalles y caracte-  
rísticas del mismo, se irán poniendo de manifiesto en  
el transcurso de la descripción que se da a continuación,  
en la que se exponen los detalles más particulares del  
invento, como asimismo, de los medios que para su pues-  
ta en práctica pueden emplearse. Estos detalles se dan  
a título de ejemplo, haciendo referencia a un caso po-  
sible de realización práctica, pero el invento, no que-  
da limitado, exactamente, a los detalles que aquí se --  
exponen, debiendo ser considerada, por tanto, esta des-  
cripción, desde un punto de vista ilustrativo y sin li-  
mitaciones de ninguna clase.

25.-

30.-



5.-

Una idea más amplia de la invención, la proporciona la descripción siguiente en la que se hace referencia a la lámina de dibujo ilustrativo que a esta memoria se acompaña, y en la que de manera un tanto esquemática y exclusivamente por vía de ejemplo, se representan los detalles preferidos por el invento.

10.-

En estos dibujos, se usan marcas de referencia semejantes, para indicar piezas, conjuntos o partes, que se corresponden en las distintas vistas presentadas, cuyas piezas, detalle y organización se definen de una manera específica en el transcurso de esta memoria, y después, se concretan en las notas reivindicatorias finales

En dichos dibujos:

15.-

La figura representa la vista esquemática de una sección del tubo conector con su acoplamiento sobre el racord de una botella.

20.-

En relación con la figura comentada, se hace la aclaración de que, en ella, se representa con -1- el cuerpo de la botella, siendo -2- el racord de acoplo presentado por ésta sobre el que se rosca convenientemente la tuerca loca -3- insertada en el sector terminal del conector y cuyo resalte -4- le sirve de tope. Entre ambos elementos se encuentra la junta -5- que garantiza la hermeticidad del acoplamiento.

25.-

Los resaltes de tope para las abrazaderas que comportan la cinta calefactora se indican con -6- siendo -7- el tramo medio del conector sobre el que dicha cinta es arrollada y -8- el dispositivo de purga del interior del tubo. Es -9- el fileteado terminal --

30.-



del conector por su zona de acoplamiento -10- al dosi-  
ficador.

5.-

Se comprenderá fácilmente, después de obser-  
var los dibujos y la descripción precedente que la ac-  
tual concepción proporciona una construcción sencilla  
y efectiva, susceptible de poder ser llevada a la prác-  
tica con gran facilidad asegurando la obtención de una  
manufactura relativamente barata.

10.-

Este detalle de economía adquiere gran impor-  
tancia si se considera en los términos de una producción  
en escala, ya que es evidente que el mercado puede ab-  
sorber en cantidades muy considerables, el objeto que -  
constituye la invención y cualquier pequeño ahorro, lo-  
grado mediante la aportación de ciertas mejoras duran-  
te su fabricación, puede adquirir elevadas proporciones.

15.-

Se reitera, que en el objeto que constituye -  
el actual Modelo de Utilidad será susceptible de intro-  
ducir todas aquellas modificaciones de detalle que las  
circunstancias y la práctica pudieran aconsejar, siem-  
pre y cuando que, con las variantes que se introduzcan,  
no se cambie, altere o modifique la esencialidad del -  
Modelo descrito.

20.-

NOTA

25.-

Se declara como de novedad y propiedad para  
todo el territorio español el contenido de las siguien-  
tes:

REIVINDICACIONES

30.-

1ª.- Conector de dosificadores automáticos a  
botellas, cuyo conector posee estructura tubular do-  
blemente desviado, según quiebros ortogonales sucesivos  
en sentidos opuestos para determinar un tramo central

000075

192981



5.- rectilíneo cuyo tramo perifericamente, en las proxi-  
 midades está dotado de sendos resaltes anulares en --  
 función de topes, para un arrollamiento helicoidal --  
 electricamente conductor, convenientemente aislado --  
 por envoltura dieléctrica, que ofrece resistencia a  
 al paso de la corriente para, por efecto Jeule, ins-  
 tituirse como medio calefaciente del tubo que reviste.

10.- 2ª.- Conector de dosificadores automaticos -  
 a botellas, según nota 1ª caracterizados porque de los  
 dos sectores terminales del conector tubular el previs-  
 to para su acople a la botella, está dotado en su embo-  
 cadura de un resalte anular, que sirve de tope a una  
 tuerca hembra, en montaje loco sobre el cuello de en-  
 trada, cuya tuerca rosca en el rãcord de acople de la  
 15.- botella con interposición de una junta de hermeticidad  
 encepada entre dicho rãcord y el resalte anular ya des-  
 crito, en tanto que el segundo sector tubular cuenta,  
 para su inserción en el dosificador de un fileteado ex-  
 terno indãntico al presentado por el racord del que -  
 20.- toma conexi3n el sector opuesto en la botella.

25.- 3ª.- Conector de dosificadores automaticos  
 a botellas, según notas anteriores que cuenta con un  
 dispositivo manual de purga para el conector, repre-  
 sentado por un tap3n, incluido en una perforaci3n cre-  
 30.- ada en el tubo que compone el conector, según la inter-  
 secci3n del eje axial correspondiente al tramo central  
 de este con el sector de salida: caracterizandose ade-  
 más, el conjunto del tubo conector por presentar sus  
 tres porciones rectilíneas en situaci3n coplanaria, de  
 modo que el dosificador incorporado al sector de sali-

192981

192981



1970

del sistema podrá ocupar cualquier posición de las definidas por el giro de éste sobre el record de la botella.

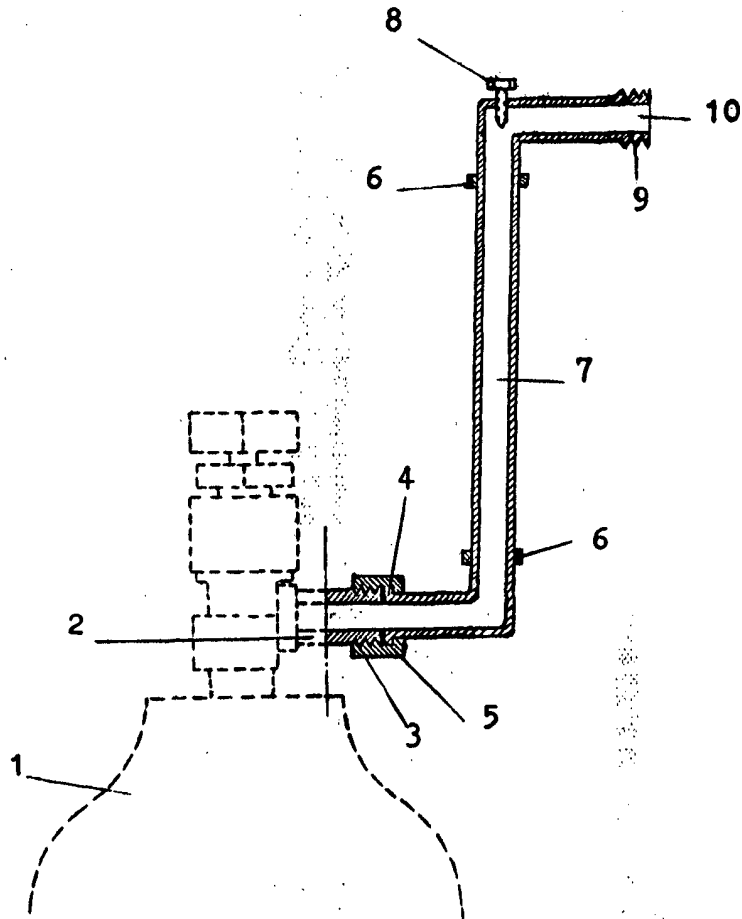
4ª.- "CONECTOR DE DOSIFICADORES AUTOMATICOS A BOTELLAS".

Todo ello conforme se describe y reivindica en la presente memoria que consta de SIETE hojas, escritas a máquina por una sóla de sus caras y dibujos que la ilustran.

Madrid, 1 Setiembre 1.970

E. GONZALEZ VACAS  
P. P.

Vertical text on the left margin, possibly a stamp or reference code, consisting of several lines of small, illegible characters.



Madrid, 1 de Septiembre de 1970

G. GONZÁLEZ VARGAS  
P.I.P.

ESCALA VARIABLE.