



20 JUN

192930

LA CL: 909B

MODELO DE UTILIDAD

por 20 años

por "LAMINA PARA COMPOSICION DE FIGURAS GEOMETRICAS", a favor de D. Francisco PADILLA Guerrero, de nacionalidad española, domiciliado en SANTA COLOMA DE GRAMANET (Barcelona), Mosón Jacinto Verdaguer, 17.

=====

MEMORIA DESCRIPTIVA

- La presente memoria descriptiva y los dibujos complementarios adjuntos hacen referencia a una lámina para composición de figuras geométricas, destinada a constituir un elemento didáctico de gran eficacia para
5. los escolares y a los que, sin duda, habrá de facilitar la asimilación y comprensión de aquéllos cuerpos, evitando el esfuerzo mental que supone el estudio de las disciplinas geométricas a partir de representaciones planas en el caso de formas tridimensionales.
 10. Esta lámina aporta novedades ventajosas respecto de otros artículos existentes en el mercado con idéntica finalidad. Una de ellas estriba en el hecho de que esta lámina no precisa de ningún adhesivo para el montaje del cuerpo correspondiente, dado que el mismo se con-



sigue merced a una pluralidad de pestañas, introducibles en unas ranuras al efecto, las cuales permanecen retenidas en el interior de aquéllas.

- Otra ventaja notable radica en que cada desarrollo laminar plano se presenta individualizado en una hoja cuadrangular, quedando vinculado a ésta por una serie de débiles uniones, de fácil rotura. Ello permite el suministro de estas láminas coleccionadas y dispuestas ordenadamente en bolsas, sobres, estuches o elementos análogos, en las que podrán adjuntarse textos didácticos correspondientes a los cuerpos geométricos contenidos, así como las instrucciones generales de montaje de los mismos.

- La lámina para composición de figuras geométricas, objeto del presente Modelo de Utilidad, consiste en una hoja cuadrangular, realizada preferentemente en cartoncillo, presentando una pluralidad de líneas de corte, delimitativas del desarrollo laminar plano de la figura de que se trate, en el que se han practicado una serie de líneas de hendido, en orden a facilitar el doblado conducente al montaje del cuerpo geométrico, el cual se consi-
gue, como ya se ha indicado, merced a varias pestañas alojables en ranuras practicadas en el desarrollo laminar.

- Para una mejor comprensión de las características generales que concurren en esta lámina para composición de figuras geométricas, se acompañan a la presente memoria unos dibujos descriptivos, en los que se ha representado un caso práctico de realización de la misma, según los principios de las reivindicaciones, con la particularidad de que las figuras diseñadas deberán ser ob-



servadas en sentido amplio y general, y sin carácter restrictivo alguno, dada su condición meramente informativa.

En los dibujos:

La figura 1 es una representación correspondiente a la lámina para composición de figuras geométricas, objeto del presente Modelo de Utilidad.

La figura 2 es una representación, vista en perspectiva, correspondiente a una fase intermedia del montaje de una figura geométrica, obtenida mediante conveniente doblado de esta lámina.

Al objeto de facilitar la localización de las distintas partes constitutivas en esta lámina para composición de figuras geométricas, se han situado números en las figuras, relacionados con las descripciones que se realizan a continuación.

Esta lámina consiste en una hoja -1-, cuadrangular, en la que se han practicado una serie de líneas de corte -2-, delimitativas del desarrollo laminar plano correspondiente a determinada figura geométrica y dotadas de uniones -3-, de fácil fractura, que mantienen la vinculación a la hoja -1-. El desarrollo laminar presenta, a su vez, una serie de líneas de hendido -4- para el doblado correspondiente, en orden a obtener la figura geométrica de que se trate.

Las pestañas periféricas -5- están destinadas a introducirse en las ranuras -6-, al objeto de conseguir el montaje de la figura con la colaboración de las aletas -7-.

Todo cuanto no afecte, altere, cambie o modifique la esencia de la lámina descrita, será variable a los



efectos del actual Modelo.

N O T A.

Se reivindica como objeto de este registro por Modelo de Utilidad:

5. 1.- Lámina para composición de figuras geométricas, caracterizada esencialmente por el hecho de estar constituida por una hoja delgada, en la que se han practicado una serie de líneas de corte, delimitativas del desarrollo laminar plano de una figura geométrica y vinculadas a la hoja por una serie de uniones de fácil fractura, y una serie de líneas de hendido, determinantes de las aristas de la figura geométrica, tras el doblado de aquéllas.
10. 2.- Lámina para composición de figuras geométricas, según la reivindicación anterior, caracterizada porque algunos de los lados del contorno periférico del desarrollo laminar plano presentan, en su parte central, unas pestañas, en tanto que los lados restantes se prolongan según aletas, extendidas en la totalidad de sus longitudes, encontrándose en la proximidad de éstas y extendidas en la parte central, coincidentemente con las líneas de hendido, unas ranuras destinadas a permitir la introducción, cada una de ellas, de las pestañas en orden a conseguir el montaje del conjunto.
15. Sean cuales fueren las circunstancias que concurran en la esencialidad del Modelo de Utilidad, definido en las anteriores reivindicaciones, cuyo objeto es:
20. 3.- "LAMINA PARA COMPOSICION DE FIGURAS GEOMETRICAS".
25. Consta la presente memoria de cinco hojas fo-
- 30.



liadas, mecanografiadas por una sola cara y de los dibujos adjuntos.

Barcelona, 20 JUN. 1973

P.A. de D. Francisco PADILLA Guerrero,

ALFONSO DURÁN
p. p.

DV/mo.

FIG.1

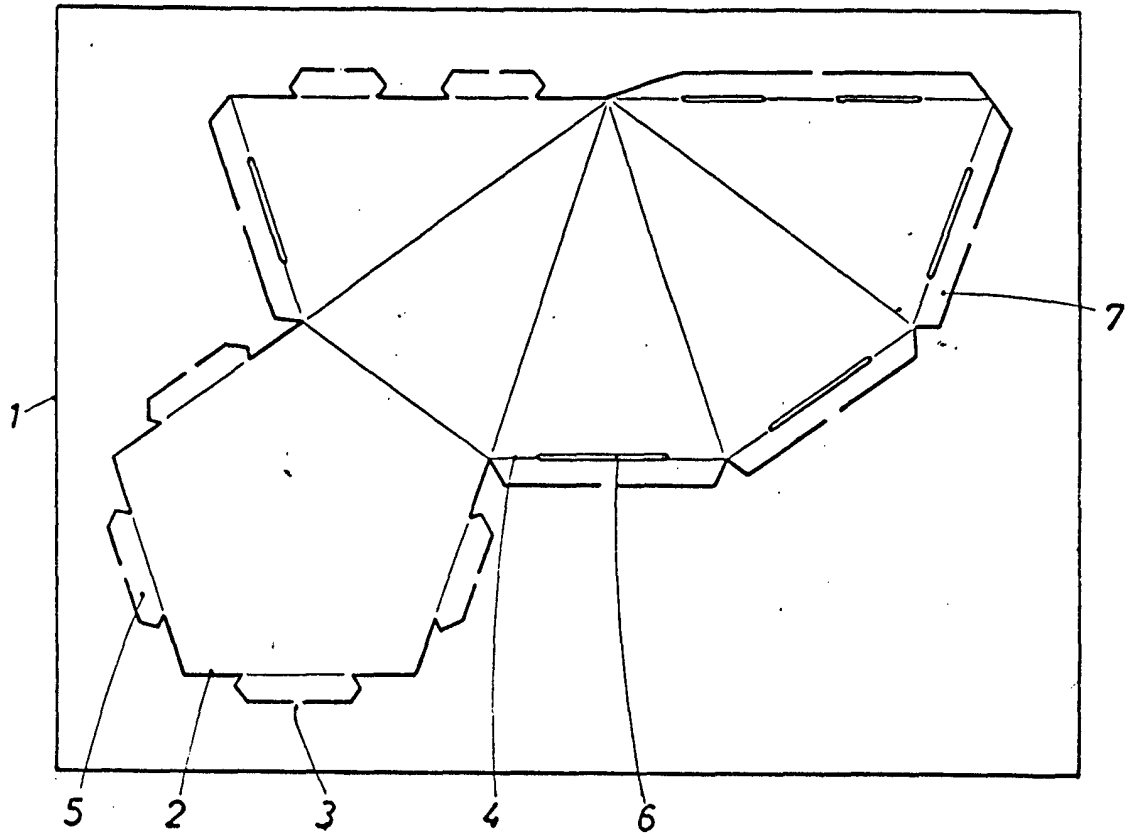
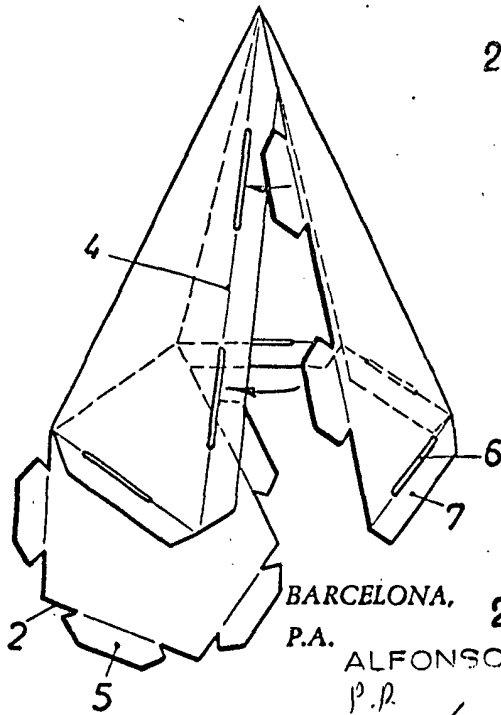


FIG.2



BARCELONA, 20 JUN. 1973
P.A. ALFONSO DURÁN
P.R.

ESCALA VARIABLE