



Int. Cl. ² : B66C	7
------------------------------	---

192627

MODELO DE UTILIDAD

por 20 años

por "UN ELEVADOR ELECTROMECHANICO MOVIL, DE UN SOLO MONTANTE", a favor de HANLERD, S.A., de nacionalidad española, domiciliada en SAN VICENTE DE CASTELLET (Barcelona) - Miguel Vives, 40.

=====

MEMORIA DESCRIPTIVA

El presente Modelo de Utilidad se refiere a un elevador electromecánico desplazable, de un solo montante, el cual es utilizable especialmente en la reparación de vehículos.

5. El elevador objeto del presente Modelo de Utilidad presenta como especial ventaja su construcción muy simplificada, unida a una elevada rigidez.

El elevador objeto del presente Modelo de Utilidad es de accionamiento electromecánico mediante un motor eléctrico que actúa sobre una corona acoplada a un tornillo sin fin, cuyo giro produce el desplazamiento de un carro guiado verticalmente que es portador de los brazos de soporte del vehículo o carga que se desea elevar.

Para su mejor comprensión, se adjuntan a título



lo de ejemplo unos dibujos explicativos del elevador electromecánico objeto de este Modelo de Utilidad.

La figura 1 es una vista en perspectiva del elevador electromecánico objeto del presente Modelo, representándose en las figuras 2 y 3 sendos detalles del -husillo y de la columna.

La figura 4 es un detalle de los brazos de elevación de cargas.

Tal como se representa en las figuras, el presente Modelo de Utilidad comprende de modo esencial una estructura exterior -1- en forma de caja paralelepípedica abierta por su parte frontal, figura 3, en la que queda determinado una amplia abertura mediante dos solapas o rebordes doblados -2- y -3- de dicha caja envolvente, en cuyo interior se alojan dos guías de sección hexagonal -4- y -5-, unidas a las paredes laterales -6- y -7- de la caja paralelepípedica -1- de modo rígido. Dichas guías están reforzadas interiormente mediante sendas pletinas -8- y -9- y determinan las guías para los rodillos autocentrantes -10- -11- -12- y -13-, los cuales quedan acoplados a un cabezal deslizante -14-, el cual lleva montadas interiormente las dos tuercas -15- y -16- que se acoplan al husillo -17-.

Dicho husillo -17- determina un desplazamiento del carro móvil -14- y está montado en la parte superior hasta la parte inferior de la caja envolvente -1-, llevando acoplada superiormente una corona helicoidal -18- que recibe el accionamiento de un piñón acoplado al eje de un motor eléctrico -19-.

La caja envolvente -1- posee inferiormente unos



pies de apoyo -20- y -21- portadores de rodillos o ruedas extremas y una plataforma posterior -22- dotada de pies -23- de altura graduable, una rueda doble posterior (no representada) y un asa de manejo -24-, articulada en la mencionada plataforma -22-.

El cabezal desplazable -14- lleva unos brazos para el soporte de cargas constituidos por una doble T, cuyo elemento central -25- termina en sendos brazos extremos -26- y -27-, con terminales telescópicos y poseyendo además los elementos desplazables -28- y -29- del brazo -27-, sendos extremos transversales asimismo telescópicos -30- y -31-.

Todo cuanto no afecte, altere, cambie o modifique la esencia del elevador descrito, será variable a los efectos del actual Modelo.

15. N O T A.

Se reivindica como objeto de este registro por Modelo de Utilidad:

1.- Un elevador electromecánico móvil, de un solo montante, caracterizado por comprender un cuerpo paralelepípedo envolvente dotado de una abertura a lo largo de una de sus caras y en cuyo interior queda dispuesto un carro desplazable verticalmente guiado mediante sendos pares de rodillos en sendas guías de sección exagonal acopladas a las paredes laterales del cuerpo envolvente, poseyendo además un sistema de dos tuercas sucesivas acopladas a un husillo vertical de accionamiento del carro desplazable el cual lleva solidariamente unidos los brazos de elevación de la carga.

2.- Un elevador electromecánico móvil, de un solo montante, según la reivindicación 1, caracterizado porque las guías rectas de sección exagonal están cons-



tituidas por chapa doblada adoptando una configuración exagonal aplanada, poseyendo interiormente sendas pletinas de refuerzo fijadas a los dos vértices extremos más alejados entre sí y quedando unidas rígidamente dichas guías a sendas paredes laterales opuestas del cuerpo envolvente del elevador.

3.- Un elevador electromecánico móvil, de un solo montante, según la reivindicación 1, caracterizado por la constitución de los brazos elevadores de cargas mediante un sistema de doble T con el elemento central telescópico por ambos lados y que lleva acoplados sendos brazos transversales asimismo telescópicos por sus extremos, uno de los cuales, el más próximo al cuerpo del elevador, posee asimismo en sus extremos otros brazos menores en disposición perpendicular y graduables telescópicamente.

Sean cuales fueren las circunstancias que concurran en la esencialidad del Modelo de Utilidad definido en las anteriores reivindicaciones, cuyo objeto es:

4.- "UN ELEVADOR ELECTROMECHANICO MOVIL, DE UN SOLO MONTANTE".

Consta la presente memoria de cuatro hojas foliadas, mecanografiadas por una sola cara y de los dibujos unidos a la misma.

Barcelona, - 7 JUN. 1973
P.A. de HANLERD, S.A.

JR/im.

192627



192627

HANLARD, S.A.

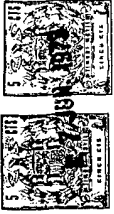


FIG.2

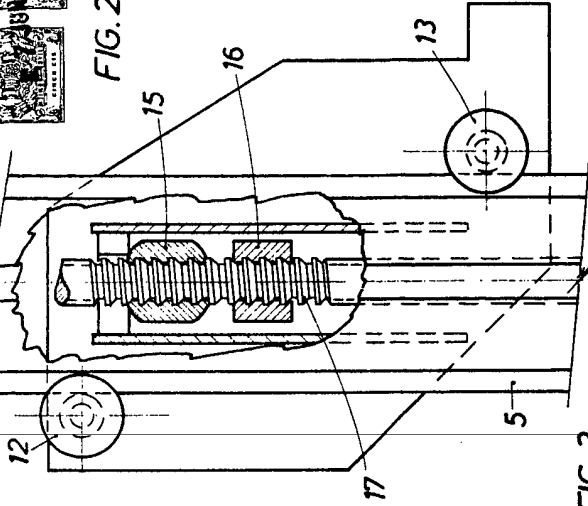


FIG.3

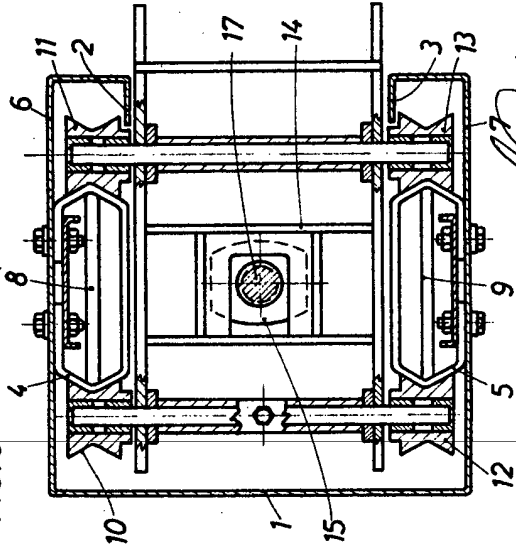
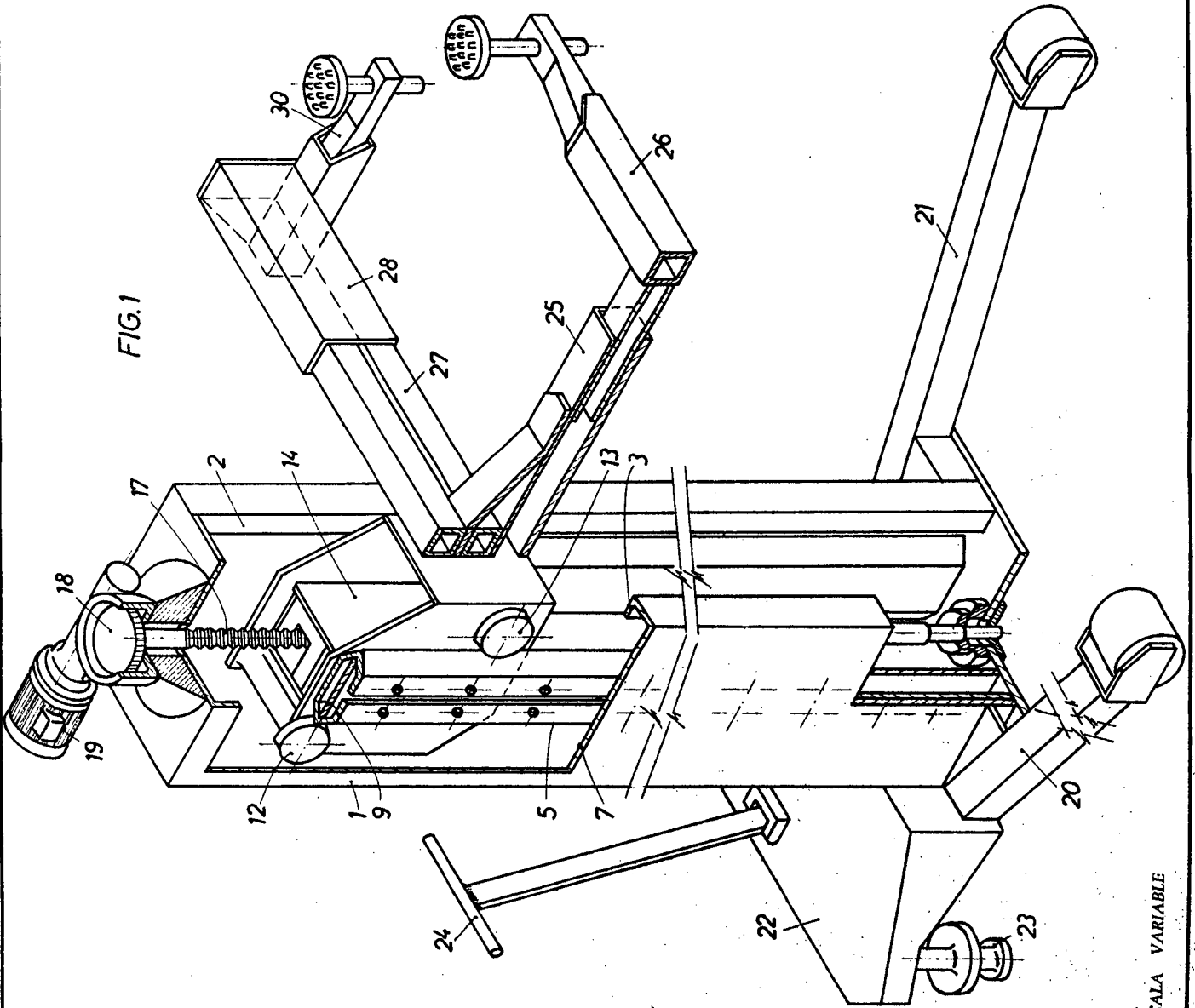


FIG.1

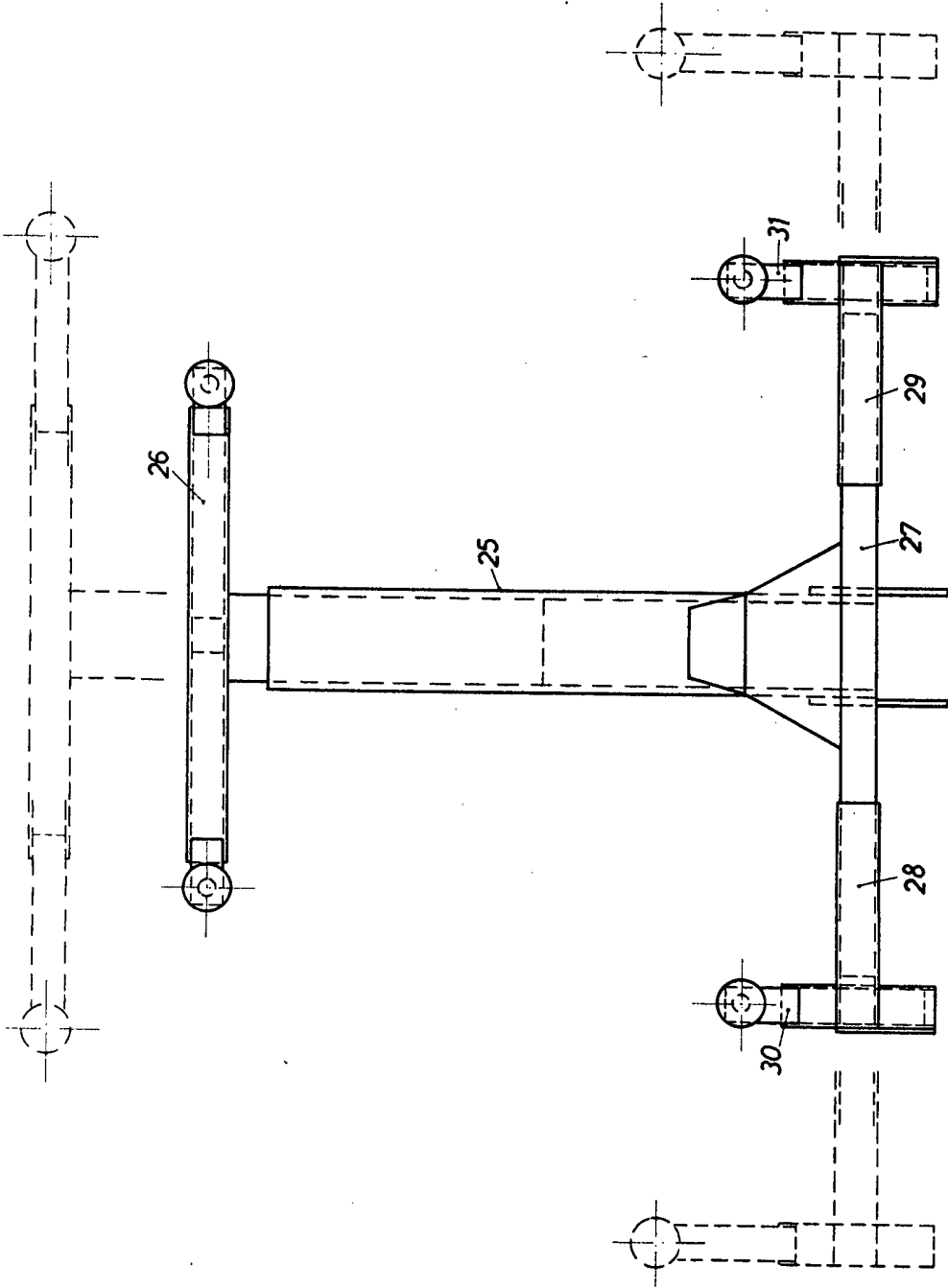


BARCELONA. 27 JUN 1973
P.A.

ESCALA VARIABLE



FIG.4



BARCELONA
P. A.
7 JUN. 1973