

192574

192574



MEMORIA DESCRIPTIVA

Correspondiente a la solicitud de registro de una patente de invención que, por veinte años, se solicita para España y sus Colonias, a favor de Don Balbino SANMARTIN TORRE GROSA, de nacionalidad española, residente en Barcelona, calle Manso, número 3, _____

p o r

" PERFECCIONAMIENTOS EN ROMANAS DE BASCULAS AUTOMATICAS "

Las balanzas automáticas actualmente conocidas, presentan el inconveniente de que el pilón que se desliza sobre el brazo de la romana puede detenerse en cualquier punto de su recorrido, es decir que por error o mala fé puede quedar entre las muescas o marcas que indican el lugar correspondiente a un número determinado de kilos y, por tanto, la indicación de la pesada será falsa no indicando la cifra verdadera que corresponde al objeto.

Para eliminar tal inconveniente y tener la seguridad de que el pilón solo podrá detenerse en el lugar correspondiente al peso requerido, se ha ideado el perfeccionamiento en romanas de básculas automáticas, que constituye el objeto de



la presente Memoria descriptiva, una de cuyas posibles formas de realización se representa con carácter no limitativo en el dibujo adjunto, en el cual la Fig. 1ª representa un corte del pilón y la Fig. 2ª otro de este perpendicularmente.

Se trata esencialmente de proveer al brazo de la romana, en los lugares en que el pilón ha de quedar detenido para cada pesada, de unos entrantes semicirculares (1, 1' y 1''), cuyo punto inferior de máxima curvatura corresponde al punto exacto en que deberá ser detenida la línea media del pilón (2).

Este llevará en su parte inferior dos rodillos (3-3'), dispuestos uno a cada lado y que se deslizan sobre la parte inferior del brazo (4) de la romana, y constituyen con los patines (5-5') un juego equilibrador del pilón (2), que evita los balanceos de éste al efectuar su recorrido.

En la parte superior central lleva, así mismo, un cojinete (6) que, al llegar en su recorrido a uno de los entrantes semicirculares (1), cae en el, fijándose de este modo la debida posición del pilón (2) en el punto debido del brazo (4) de la romana.

Ahora bien, como el brazo (4) no guarda una absoluta horizontalidad, sino que oscila variando según líneas que forman con la horizontal ángulos más o menos pronunciados, el peso del pilón (2), obliga al mismo a deslizarse por la pendiente que forma la inclinación del brazo y el cojinete (6), ayudado por los patines (5-5') y los rodillos (3-3'), se introduce en el entrante (1) más próximo, del que no puede salir sino es forzándole, lo que garantiza sobre la posibilidad de adoptar una posición indebida, errónea o voluntaria.

Como es natural tanto la descripción que antecede como los dibujos, son tan sólo esquema y ejemplo de una posible forma de ejecución, que podrá dentro de la idea básica experimentar variaciones de detalle y en materia, forma y dimensiones.

1925741



45

N O T A

EN RESUMEN: La presente patente de invención que, por veinte años, se solicita para España y sus Colonias, ha de recaer sobre las siguientes reivindicaciones:

50

1ª:- PERFECCIONAMIENTOS EN ROMANAS DE BASCULAS AUTOMATICAS, que se caracteriza porque a fin de evitar que el pilón pueda quedar detenido, por error o mala fé, en un lugar indebido del brazo de la romana, se disponen en la parte superior de aquel una serie de entrantes circulares, en los que va a caer, en virtud de las oscilaciones del brazo, un cojinete previsto en la parte media del pilón, sin posibilidad de parada en puntos intermedios.

55

2ª:- PERFECCIONAMIENTOS EN ROMANAS DE BASCULAS AUTOMATICAS, según reivindicación 1ª, caracterizado porque para evitar el balanceo del pilón en su recorrido, se le prevee de un juego equilibrador constituido por un rodillo a cada lado de su parte inferior y un patín a cada lateral de la superior.

60

3ª:- Por último, se reivindica como objeto sobre el que ha de recaer la presente patente de invención que, por veinte años, se solicita para España y sus Colonias, -----

65

p o r

" PERFECCIONAMIENTOS EN ROMANAS DE BASCULAS AUTOMATICAS ".

Todo conforme queda expresado en la presente Memoria descriptiva que consta de tres hojas escritas a máquina por una sola cara y plano que se acompaña.

Madrid, 17 de Abril de 1.950.

P. A.,
PEDRO FELIU MANA
P. P.



FIG. 1^a

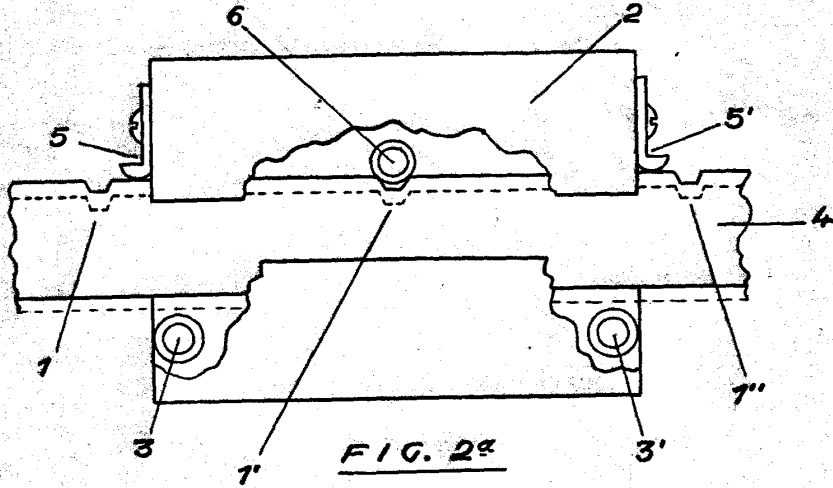
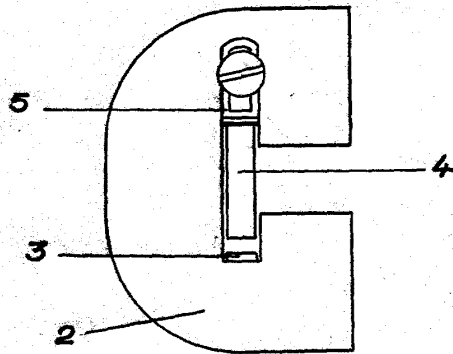


FIG. 2^a



192574

ESCALA VARIABLE
MADRID, 17 ABRIL 1950.
P.A.
PEDRO FELIU MARA
R.P.