



MALA REPRODUCCION
POR DEFECTO DEL ORIGINAL

192330

EB. =

192330

MEMORIA DESCRIPTIVA

para una patente de Invención, por veinte años, por: = Sistema de forjado, cielo raso y pavimento = a favor de la firma, Instituto Técnico de la Construcción y del Cemento; residente en Madrid - Velázquez, 47. =

=====

La presente patente de invención se refiere a un sistema de forjado, cielo raso y pavimento con el cual se consiguen dos importantes ventajas:

5 - considerable economía sobre el coste normal de los materiales que intervienen en tales elementos.

- rapidez de montaje y valoración exacta a priori del tiempo necesario para su puesta en obra.

El conjunto del suelo formado de acuerdo con el sistema que se reivindica está constituido por:

10 1ª. - Viguetas de hormigón premoldeado de forma en doble T, a las que se adiciona una pieza prismática de madera sólida -

192330

2. -



damente unida al hormigón por medio de clavos cuyas cabezas quedan embebidas en el mismo.

2º. - Unos elementos de madera machihembrada, de forma rectangular, preparados en taller con dimensiones prefijadas.

5 3º. - Placas de escayola que, apoyadas simplemente en las partes inferiores de las vigas de hormigón y situadas a tope unas de otras en el sentido longitudinal, forman el cielo raso, sin necesidad de más operaciones que el relleno con yeso negro, en diferentes puntos del espacio que queda entre la es -
10 cayola y las almas de las viguetas.

 La dimensión transversal de esas placas de escayola se -
rá ligeramente inferior a la distancia teórica libre que queda
entre las almas de las viguetas, con objeto de compensar los
pequeños errores de replanteo que pueden originarse en el mon -
15 taje de las mismas.

Las ventajas que se obtienen con este tipo de cielo raso, son las siguientes:

1º. - Supresión de bovedillas, tableros o cualquier otro
elemento que normalmente se construye entre viguetas para asien -
20 to de pavimentos.

2º. - Supresión de la operación consistente en el fijado de rastreles.

3º. - Mayor rapidez en el montaje de tarima, por llegar ésta a la obra montada en paneles.

25 4º. - Rapidez en el montaje del suelo raso.

5º. - Eliminación del yeso negro y blanco en techos.

Dentro de las reivindicaciones que se establecen, cabe aplicar el sistema para construir suelos de dimensiones y espe -
sores diversos; utilizando para la construcción de las viguetas
30 elementos que no sean de hormigón y para la del pavimento cua -



lesquiera que no siendo de madera permita su fijación al ras -
 trel, así como hacer las placas, para el cielo raso, de sustan -
 cias apropiadas como elementos aglomerados de madera, corcho,
 etc.; pero como ninguna de tales variaciones afecta a la esen -
 5 cialidad reivindicada, las distintas aplicaciones del sistema
 que se hagan con cualesquiera de esas modificaciones, no serán
 sino variantes igualmente comprendidas y protegidas por el pre -
 sente registro.

En tal idea las adjuntas figuras corresponden únicamen -
 10 te a una forma de ejecución, sin carácter alguno limitativo,
 que se presenta a título de ejemplo de realización para acla -
 rar y concretar cuanto se dice en esta memoria descriptiva.

La figura 1 representa en sección la vigueta con su ras -
 trel, formando un solo elemento.

15 La figura 2, muestra en perspectiva un elemento de pavi -
 mento y en ella puede apreciarse la disposición a media madera
 que se dá a los bordes del mismo.

La figura 3 presenta una sección del conjunto formado
 por los tres elementos típicos del sistema.

20 Con referencia a dichas figuras y a los números que sobre
 ellas designan los detalles que interesan a los fines de esta
 memoria, la descripción de los elementos representados es como
 sigue:

25 La vigueta 1 -figura 1ª- de hormigón premoldeado lleva
 en su parte superior la pieza prismática 2 de madera, sólidamen -
 te unida a aquella por los clavos 3, cuyas cabezas quedan embe -
 bidas en el hormigón como se vé en la figura.

30 Encima de esas piezas 2 se colocan los elementos de made -
 ra 4 que tienen la forma indicada en la figura 2ª y en la pár -
 te inferior, sobre las cabezas 5 de las vigas 1, van las placas
 6 de escayola que no llegan a hacer contacto por sus extremos



4. -

192330

con las almas de dichas vigas y que se unen a ellas, en algunos puntos, por los rellenos 7 de yeso negro.

N O T A

5 La presente patente, consta de las siguientes reivindi -
caciones:

1. - Sistema de forjado, cielo raso y pavimento, caracte -
rizado porque el suelo se forma por viguetas de hormigón premol -
deado de sección en doble T, cada una de las cuales lleva, en
una de sus cabezas, una pieza prismática de madera, unida sóli -
10 damente al hormigón por medio de clavos con las cabezas embebi -
das en él; cuyas viguetas soportan elementos de madera, coloca -
dos sobre tales piezas, y placas de escayola que descansan en
las alas de la parte inferior de las viguetas.

2. - Sistema de forjado, cielo raso y pavimento, según lo
15 reivindicado en el punto anterior, caracterizado porque esos
elementos de madera son de forma rectangular, con los bordes
dispuestos a media madera y preparados en taller con dimensio -
nes prefijadas; mientras que las placas de escayola tienen di -
mensión transversal ligeramente inferior a la distancia entre
20 las almas de las viguetas y se fijan a ellas en diversos puntos
rellenando la separación entre ambos elementos con yeso negro.

3. - Sistema de forjado, cielo raso y pavimento -
Según se describe y reivindica en esta memoria descripti -
va.

25 Se detalla e ilustra con los planos reglamentarios que
a la misma se acompañan.

Esta memoria consta de 4 hojas.

Madrid, 29 marzo 1950
[Signature]

192330

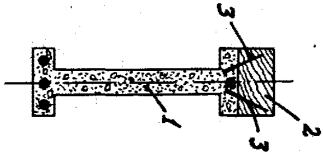


FIG. 1A

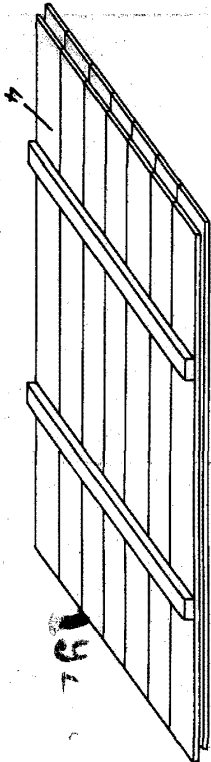


FIG. 2A

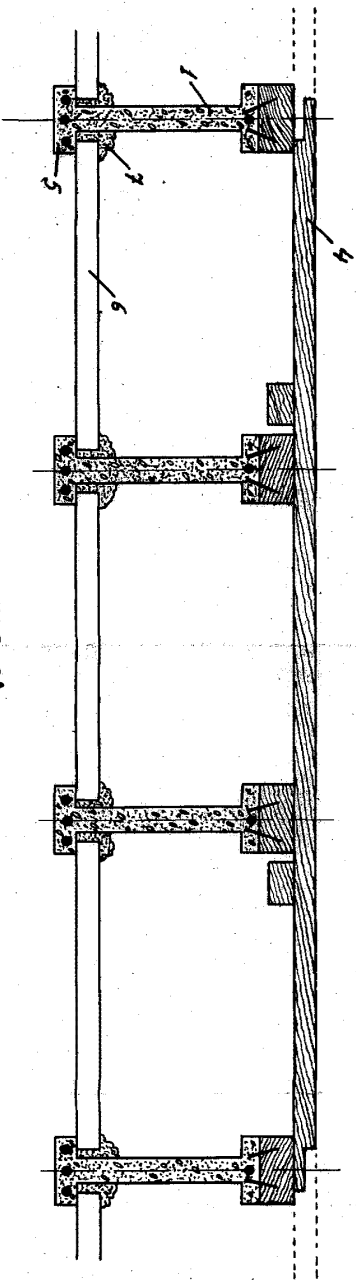
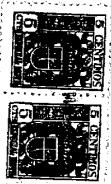


FIG. 3A

ESTADOS UNIDOS MEXICANOS
Alvarez