

192267



192267

MEMORIA DESCRIPTIVA

Correspondiente a la solicitud de registro de una patente de invención que, por veinte años, se solicita para España y sus Colonias, a favor de la razón social F. MACIAS Y CIA, S. L., domiciliada en Madrid, calle de Preciados número 46, ---

p o r

* DISPOSITIVO DE ROMANA Y PILON MOVIL APLICABLE A BALANZAS Y BASCULAS EN GENERAL *.

Los dispositivos de romana que normalmente se emplean - en las básculas y balanzas para la aplicación de su capacidad, presentan el inconveniente de que el pilón móvil, actualmente empleado, para la determinación del peso, disponen de un sistema de gatillo que encaja en una serie de muescas que lleva la romana, en cantidad y longitud diversas requeridas a tal fin según fuerza de la balanza ó báscula en que se emplea, pero que permite que el pilón pueda quedar detenido en cualquier punto de su recorrido sin encajar precisamente el gatillo en las muescas, facilitando por lo tanto el fraude a los comerciantes desaprensivos, cosa que ha motivado el que hoy -

5

10

192267 - 2 -



oficialmente se rechace éste sistema.

15 Para evitar el inconveniente apuntado, se ha ideado el dispositivo objeto de la presente Memoria descriptiva, del cual se representa un posible ejemplo, no limitativo, de ejecución en los dibujos adjuntos.

20 Como puede apreciarse en los mismos, la palanca de la romana está formada por dos pletinas (2-3) metálicas unidas entre sí, (aunque también puede construirse la romana en una sola pieza tallada o fresada), sobre la cual se desliza el pilón (4). Este presenta un corte interior que da la forma de una C, en cuyo hueco queda alojada la romana.

25 En la parte superior interna del pilón, va una pieza (5) fija mediante tornillo (6), la cual se halla provista de un par de ruedas (7) de perfil adecuado para encarrilarse sobre la parte ranurada de la romana.

30 La romana lleva marcados los distintos pesos y en lugares exactos y apropiados presenta unas depresiones de corte especial en los que necesariamente caen las ruedas (7), ya que entre cada dos depresiones (8) consecutivas, la romana presenta un perfil de línea quebrada cuyo punto más alto (9), forma un vértice con dos vertientes (10) a los mismos, por los que necesariamente descienden las ruedas, dada la imposibilidad de mantener éstas en equilibrio sobre un vértice oscilante como el de éste caso.

35 La línea quebrada descrita podrá practicarse bien en la parte superior de la romana (como en el ejemplo de los dibujos), en la parte inferior ó también en los laterales.

40 Igualmente las ruedas (7) podrán ser dos como en el ejemplo, varias, ó una sólo, provista o no de un dispositivo elástico de compresión.

Claro es que las modificaciones antedichas, además de ellas, podrán hacerse otras semejantes en forma, tamaño y di-



45 mensionones que no afecten la idea básica del dispositivo des-
crito y representado, el cual cumple con absoluta precisión -
su cometido, resultando imposible con él la ejecución de fraude.

N O T A

50 EN RESUMEN: La presente patente de invención que, por vein-
te años, se solicita para España y sus Colonias, ha de recaer
sobre las siguientes reivindicaciones:

55 1ª:- DISPOSITIVO DE ROMANA Y PILON MOVIL APLICABLE A BA-
LANZAS Y BASCULAS EN GENERAL, que se caracteriza porque la pa-
lanca de la romana presenta un perfil quebrado en línea conve-
xa cuyos puntos más altos ó vértices forman dos vertientes la-
teralmente que termina en depresiones que sustituyen las mues-
cas conocidas y sobre este perfil se encarrila las ruedecillas
de perfil adecuado montadas sobre el pilón móvil, el cual sólo
podrá detenerse en las depresiones, por imposibilidad de mante-
nerse en equilibrio del vértice que marca las vertientes, con
60 lo que se impide su detención, con ánimo de fraude, en un pun-
to indebido de su recorrido.

65 2ª:- DISPOSITIVO DE ROMANA Y PILON MOVIL APLICABLE A BA-
LANZAS Y BASCULAS EN GENERAL, según reivindicación 1ª, caracte-
rizado porque el perfil de la romana de línea quebrada que pre-
senta depresiones y vértices intermedios, podrá estar situado
en la parte superior, en la inferior ó en cualquiera de sus dos
laterales.

70 3ª:- DISPOSITIVO DE ROMANA Y PILON MOVIL APLICABLE A BA-
LANZAS Y BASCULAS EN GENERAL, según reivindicaciones anterio-
res, que se caracteriza porque el pilón puede ir dotado de una,
dos o varias ruedecillas, provistas o no de dispositivo elásti-
co de compresión, colocadas en su parte interior, o bien al ex-
terior del pilón, actuando sobre la romana indistintamente en
su parte superior, sobre su parte inferior ó sobre cualquiera



192267 2

75

de sus dos laterales.

4ª:- Por último, se reivindica como objeto sobre el que ha de recaer la presente patente de invención que, por veinte años, se solicita para España y sus Colonias, -----

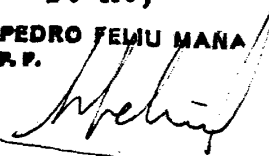
p o r

80

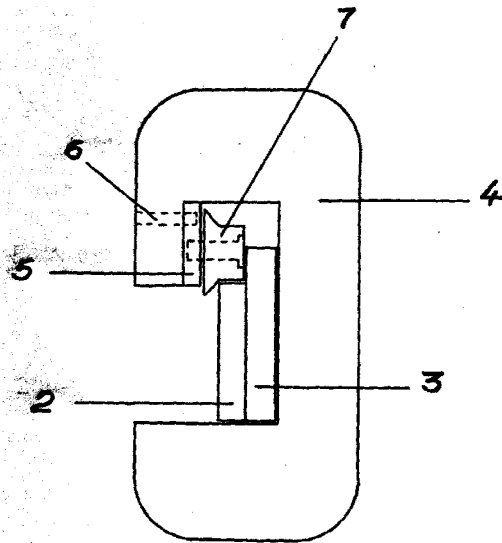
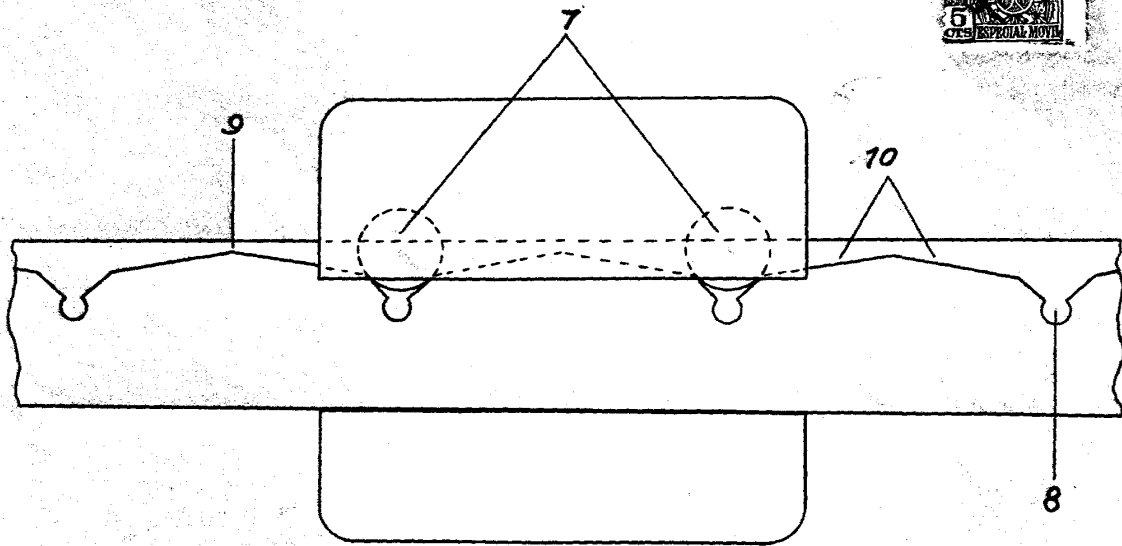
" DISPOSITIVO DE ROMANA Y PILON MOVIL APLICABLE A BALANZAS Y BASCULAS EN GENERAL " .

Todo conforme queda expresado en la presente Memoria descriptiva que consta de cuatro hojas escritas a máquina por una sola cara y planos que se acompañan.

Madrid, 24 de Marzo de 1.950.

P. A.,
PEDRO FELIU MANA
R. P.


192267



ESCALA VARIABLE
MADRID. 24 MARZO 1950

D.A.
PEDRO FELIU/MARA
P.P.