

192139

-4



memoria descriptiva

Int. Cl.:

B26D

MODELO DE UTILIDAD

=====

Que se solicita en España por veinte años, a -
favor de MANUFACTURAS GENERALES DE FERRETERIA
S/A (MAGEFESA), de nacionalidad española, re
sidente en DERIO (Vizcaya), por:

" MECANISMO PARA MAQUINAS CORTA-FIAMERES".-

192139

- 2 -



Se refiere éste modelo de utilidad a una máquina cortafiambres mejorada y, concretamente a un mecanismo para el desplazamiento y regulación del dispositivo separador o distanciador con respecto a la cuchilla que resulta emplazada con carácter fijo.

Esta máquina corta fiambres está formada por una plataforma base estriada que, en uno de sus extremos va instalado el soporte de la cuchilla de disco; dicha cuchilla y una manija para manipular y hacer girar manualmente dicho dispositivo.

Una de las características del modelo es que la placa de separación para los cortes de la cuchilla y respecto de ésta, va solidariamente unida con la carcasa de una caja de mecanismos que está constituida por un mando facultado de un cuello estriado o piñón que sobresale de dicha carcasa para manipularlo y penetra dentro de dicha caja yendo guiado en una canal dentada o cremallera que consta de una pieza de corredera comprendida dentro de dicha carcasa e inmovilizada en la base por medio de un -



tornillo y consta de un cajeadado central.

Otro detalle del modelo es que el cuello del piñón consta de una tuerca empotrada donde monta un tornillo con la interposición de una arandela muelle que queda comprendida en dicho cajeadado de la corredera de modo que permite el giro ajustado y seguro con alguna elasticidad de dicho piñón en la cremallera permitiendo, por su facil giro, un desplazamiento transversal a la base que corresponde a la longitud de la misma.

Una idea más amplia de las características del modelo, la realizaremos a continuación al hacer referencia a la lámina de dibujos que a ésta memoria se acompaña en la que, de manera un tanto esquemática y tan sólo por vía de ejemplo, se representan los detalles preferidos del modelo.

En los dibujos:

La figura 1, es una vista en alzado y convencionalmente seccionada del conjunto.

La figura 2, es una vista en planta de dicho conjunto convencionalmente seccionada.



Aludiendo a las referencias de dicha lámina

de dibujos vemos que el conjunto está organizado - en una plataforma -8- donde va montado el soporte - fijo -9- portador de la cuchilla -10- y del medio- de accionamiento, manija de manipulación -11-.

5.-

El soporte -7-, distanciador del fiambre va solidariamente unido con la carcasa -3- que se des- plaza por la acción del piñón -1- que consta de una parte exterior para manipulación y un cuello inte- rior dentado que aloja y desliza en la canal de cre- 10.- mallera -2b- o dentada de la pieza -2- que va inmo- vilizada en la base -8- por medio de tornillos y - tuercas -12-.

15.-

El mentado piñón, interiormente o incorporado comporta la tuerca -4- donde rosca o encaja un torni- llo -5- con la interposición de una arandela muelle -6- encajada en el cajeadado -2a- de la pieza -2-.

20.-

Se comprende fácilmente que la regulación del soporte -7- respecto de la cuchilla -10- puede esta- blecerse fácilmente al hacer girar el mando o pi- ñón -1- cuyo dentado periférico al incidir o engranar con

9.78

192139



los dientes 2b (fig. 2) de la cremallera, comprendida en la pieza -2-, arrastra la carcasa -3- y consecuentemente el soporte al que va solidariamente unido.

5.- Una vez descrita convenientemente la naturaleza del modelo se hace constar a los efectos oportunos que el mismo no queda limitado a los detalles exactos de ésta exposición, sino que por el contrario, en el, se podrán introducir aquellas modificaciones de detalles que las circunstancias y la práctica pudieran aconsejar, siempre y cuando no se alteren las características esenciales del mismo que se resumen en las siguientes:

REIVINDICACIONES
=====

15.- 1ª.- " MECANISMO PARA MAQUINAS CORTA-FIAMBRES" del tipo formado por una plataforma que, en uno de sus extremos presenta un soporte fijo portador de la cuchilla y manija de accionamiento que se caracteriza porque la placa de soporte del o tope del fiambre está solidariamente unida con la carcasa de una caja



de mecanismos integrada por un mando que emerge por encima de esta y consta de un cuello estriado o piñón que engrana con el borde dentado o cremallera de una caja interior que consta de una canal dentada para engranado de dicho piñón y va convenientemente fija a la plataforma por medio de tornillo y tuerca.

5.- 2^a.- " MECANISMO PARA MAQUINAS CORTA-FIAMERES", conforme la reivindicación anterior, el piñón se caracteriza porque por abajo lleva incorporada una tuerca donde ajusta un tornillo con la interposición de una arandela muelle que queda comprendida en un cajeadado previsto en la base de la pieza intermedia o de la corredera.

10.- 3^a.- " MECANISMO PARA MAQUINAS CORTA-FIAMERES", según se describe y reivindica en la presenta memoria descriptiva que consta de seis hojas mecanografiadas por una sola de sus caras y una lámina de dibujos que la ilustran.

15.-

MADRID - 4 JUN. 1973

EL AGENTE OFICIAL.-

A. DE LA HERRAN
F. B.

192139

MANUFACTURAS GENERALES DE FERRETERIA, S.A.
(MAGEFESA)

Hoja única

FIG. 1

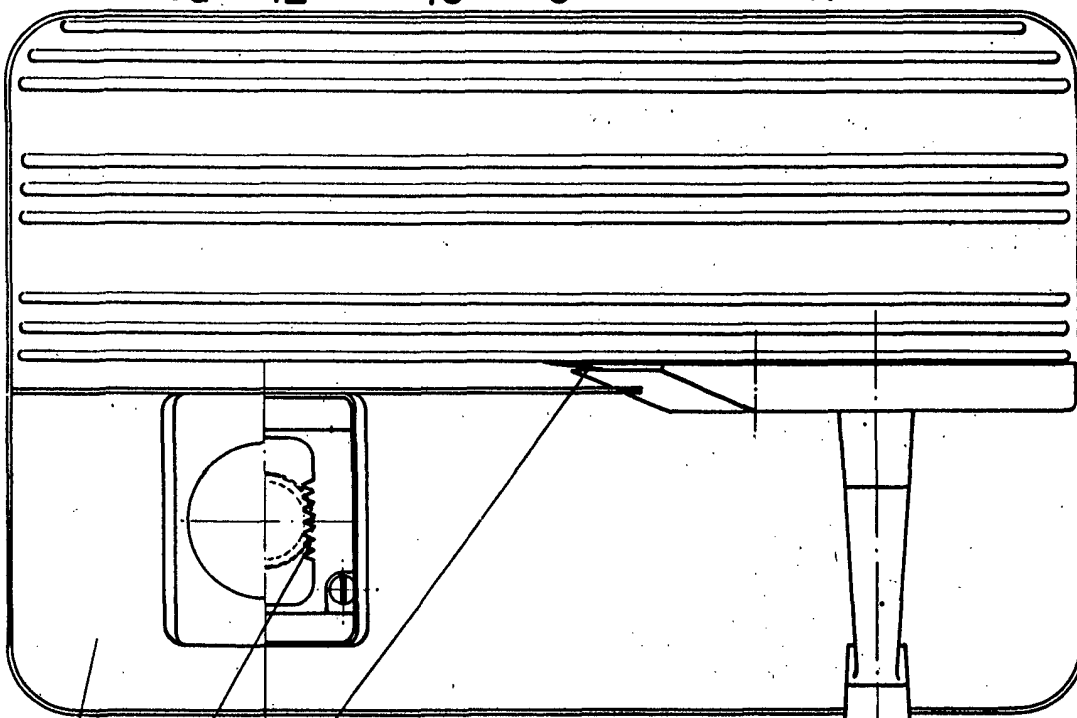
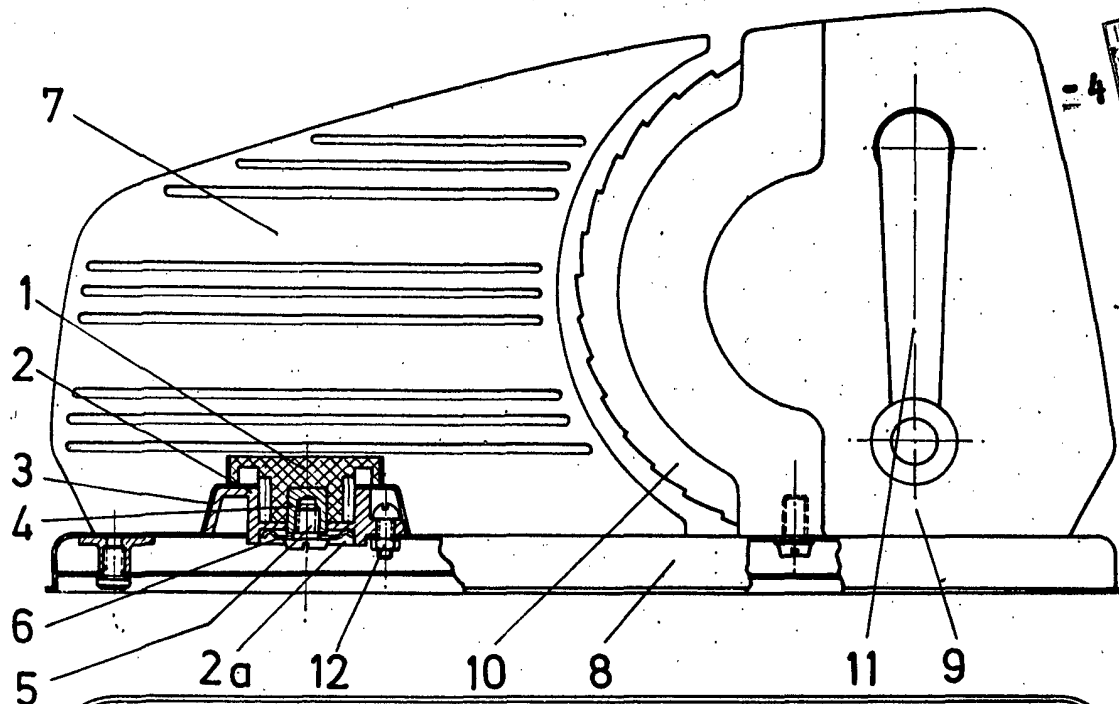


FIG. 2

8 2b 10

Escala variable

MADRID, 4 JUN. 1973
A. L. DE LA HERRÁN
P.P.