

19 18 88



HOK

MODELO DE UTILIDAD
=====

por: "Caja para montajes electrónicos"

a favor de RETEX, S.A. con domicilio en
Hospitales de Llobregat (Barcelona) Trave-
sía Industrial s/n.

5

MEMORIA DESCRIPTIVA
=====

El presente Modelo de Utilidad tiene por objeto una caja que ha sido especialmente estudiada y realizada para montajes electrónicos y que, además de ser de constitución sencilla, en favor de su coste, tiene la necesaria consistencia y se puede abrir y cerrar con facilidad

10

2
-
191888



para efectuar los correspondientes montajes.

Concurriendo a todo ello, la caja en cuestión se caracteriza esencialmente por el hecho de constar de dos piezas laminares dobladas en U rectangular iguales enfrentadas opuestamente con bordes contactantes. La caja comprende dos largueros constituidos por sendas pletinas, que van aplicados a la cara interna de la caja en la zona adyacente a dichos bordes contactantes y reciben tornillos debidamente distribuidos pasantes a través de las citadas piezas que, así resultan unidas. La caja comporta dos placas, una posterior o de fondo y una anterior que determina una tapa, cuyas placas van sujetas mediante tornillos aplicados a orificios roscados previstos en los extremos frontales de las pletinas constitutivas de los largueros.

Para facilitar la explicación más detallada, se acompaña una hoja de dibujos en los que se ha representado un caso práctico de realización que se cita a título de ejemplo no limitativo del alcance del presente Modelo de Utilidad.

En dichos dibujos:

La figura 1 es una vista de frente, en general en despiece de la caja, desprovista de la tapa.

La figura 2 corresponde a un despiece de la caja considerada de lado.

La figura 3 es una vista en sección longitudinal de la caja.

La figura 4 muestra la caja de frente con la tapa convencionalmente cortada.

3
-
191888



De acuerdo con los dibujos, la caja para montajes electrónicos que se describe comporta dos piezas laminares dobladas en U rectangular iguales -1- y -2- que están dispuestas enfrentadas por los bordes de las ramas de dicha U, los cuales se hallan en contacto. A la cara interna de los lados correspondientes a los costados de la caja se hallan aplicadas dos pletinas formativas de respectivos largueros -3- y provistas de orificios roscados -4-, convenientemente distribuidos de manera que se corresponden con perforaciones -5- de las piezas -1- y -2- para el paso de tornillos -6- que sujetan tales piezas por sus bordes contactantes. Los referidos largueros, además de unir las expresadas piezas, constituyen adecuados refuerzos de la caja.

La caja comprende dos placas -7- y -8- poseedoras de orificios -9- que coinciden con orificios roscados -10- de los extremos frontales de los largueros -3- para la aplicación de otros tantos tornillos -6-. De esta manera, la caja se cierra posteriormente con la placa -7- que determina la pared de fondo y por la parte delantera con la placa -8- que forma la tapa. Los largueros -3- no llegan hasta los bordes delanteros laterales de la caja, con lo que la tapa -8- queda un tanto retrasada con respecto de dichos bordes y de los bordes superior e inferior adyacentes y se obtiene un buen efecto estético.

La pieza -2- lleva fijadas una patas -11- que, para ello, comprenden un tornillo -12- que es pasante a través de un orificio respectivo de la aludida pieza y receptor de una tuerca -13-. La presencia de estas patas en la caja es potestativa.

191888 25 MAR 1953



Por lo demás, debe hacerse constar que el modelo dentro de su esencialidad, puede ser llevado a la práctica en otras formas de realización que difieran tan sólo en detalle de la indicada tan sólo a título de ejemplo a las que alcanzará asimismo la protección que se recaba. Podrá, por tanto, fabricarse la caja en cuestión en cualquier configuración y tamaño y con los materiales y medios más convenientes, por quedar todo ello comprendido en el espíritu de las siguientes reivindicaciones.

10

N O T A
=====

Se reivindica como objeto del presente Modelo de Utilidad:

12.- Caja para montajes electrónicos, caracterizada por el hecho de constar de dos piezas laminares en U enfrentadas y unidas por los bordes contactantes mediante dos largueros constituidos por pletinas aplicadas a la cara interna de las zonas adyacentes a dichos bordes y con ayuda de tornillos que son pasantes por orificios debidamente distribuidos en las piezas en U, cuyos tornillos roscan en las pletinas en orificios correspondientes, comprendiendo la caja dos placas, una de fondo y una de tapa poseedoras de orificios por los que pasan tornillos enroscados en perforaciones de las extremidades frontales de los aludidos largueros.

191888



2º.- CAJA PARA MONTAJES ELECTRONICOS .

Consta la presente memoria de cinco hojas foliadas y mecanografiadas por una sola cara, acompañadas de una hoja de dibujos.

5

Madrid, 25 de Mayo de 1973

RETEX, S.A.

p.a.

PEDRO SUGRAÑES FERRER

P. P.

Enrique de Verdones
Enr. Enrique de Verdones

191888

25 MAYO 1973

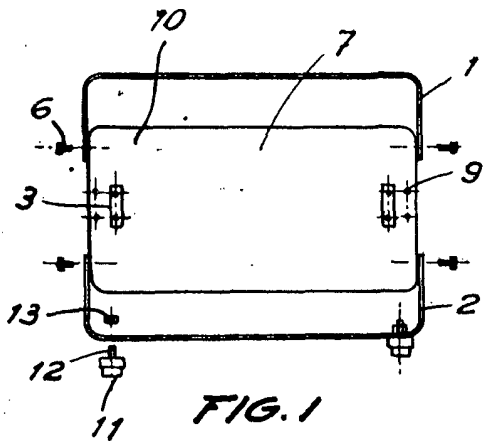


FIG. 1

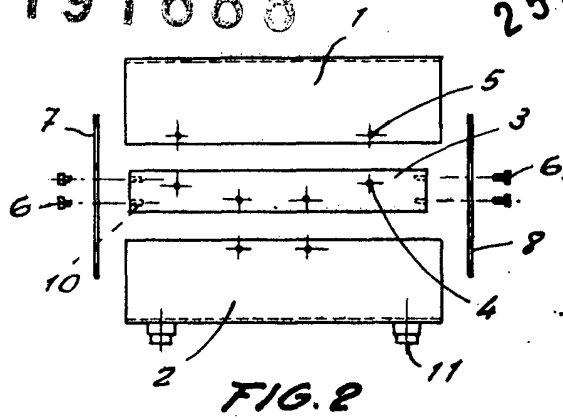


FIG. 2

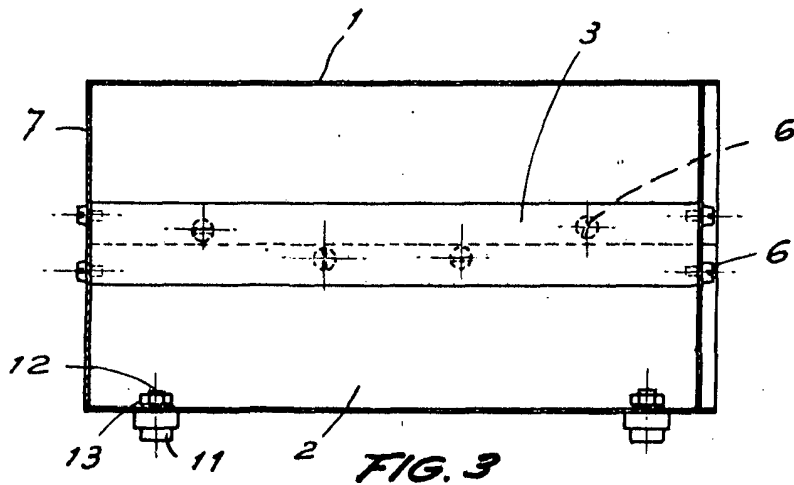


FIG. 3

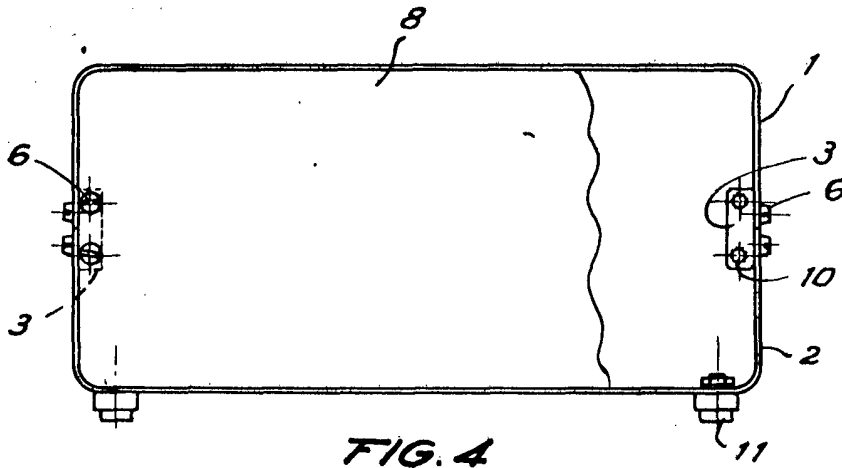


FIG. 4

Madrid, 25 de Mayo de 1973
p.a.

PEDRO SUGRAÑES FERRER

p. p.

Fdg. Enrique de Verdonces

ESCALA VARIABLE